

魅力ある福祉・介護の職場宣言ひろしま
認 証 法 人



求人情報



2024年4月号

(2024年3月7日現在)

- ◆東広島市 福祉の職場求人説明会
期 日 2024年3月24日(日)
会 場 東広島市総合福祉センター
(東広島市西条町土与丸 1108)
問合せ 東広島市社会福祉協議会
082-422-4075

詳しくは、
誌面掲載のチラシをご覧ください♪



- ◆介護福祉士等届出制度にご登録ください

■対象資格

- ・介護福祉士
- ・介護職員初任者研修
- ・実務者研修
- ・旧ホームヘルパー養成研修 1級・2級課程
- ・旧介護職員基礎研修

届出登録はこちら →



- ◆インターネットから求職登録、求人検索ができます。

FUKUSHI-JOB SEARCH
福祉のお仕事



広島県の福祉・介護業界では、職員が働きやすい職場づくりに取り組む法人を認証し、応援しています。
 現在、408法人がこの認証を取得しています。(2024年3月7日現在)
 広島県の福祉・介護業界の仕事探しならこの2つのマークを目印にしてください！

スタンダード認証法人

広島県の福祉・介護業界として定めた水準をクリアした法人。



プラチナ認証法人

離職率が低く、職員が安心して長く働き続けられるよう積極的に取り組んでいる福祉・介護業界のトップランナー法人。




○プラチナ認証法人 33法人(2024年3月7日 現在)

法人本部所在地	法人名	法人本部所在地	法人名
中区	(社福)広島県同胞援護財団	三原市	(社福)泰清会
	(社福)中国新聞社会事業団	尾道市	(社福)尾道さつき会
	生活協同組合ひろしま		(社福)新生福祉会
	(社福)もみじ福祉会		(社福)尾道のぞみ会
東区	(社福)うすい会広島光明学園	福山市	(社福)「ゼノ」少年牧場
	(社福)交響		(株)QOLサービス
西区	サンキ・ウエルビィ(株)		(社福)アンダンテ
安佐南区	(社福)三矢会		(社福)創樹会
	(株)不二ビルサービス ケア事業部		(社福)一れつ会
	日本基準寝具(株)エコール事業部	三次市	(社福)優輝福祉会
	(社福)慈光会		(社福)慈照会
安芸区	(社福)あと会		(社福)くるみ会
安佐北区	(社福)正仁会	東広島市	(社福)広島県福祉事業団
呉市	(特非)地域ネットくれんど		(社福)つつじ
竹原市	(社福)的場会		(社福)平成会
	(社福)仁寿会	廿日市市	(社福)洗心会
			(社福)くさのみ福祉会

○スタンダード認証法人 375法人(2024年3月7日 現在)

スタンダード認証法人の情報は、「[ふくしかいごネットひろしま](#)」をご覧ください。

[コチラから→](#)


※認証法人の一覧および法人数は2024年3月7日現在のものです。
 最新情報は「ふくしかいごネットひろしま」でご確認ください。
 なお、現在求人を出していない法人も含まれます。

ご利用にあたって

- 本求人情報は、「魅力ある福祉・介護の職場宣言ひろしま」制度において認証されている法人の求人を掲載しています。
- 本求人情報誌に掲載している求人で、詳細内容等を知りたい場合は本センターへ来所して求人票を閲覧いただくか、「福祉のお仕事」のホームページ（<https://www.fukushi-work.jp/>）で検索、または電話等で確認してください。
- 掲載している求人情報は、充足や取り下げなどにより、募集を終了している場合もあります。
- 本センターでは、本求人情報誌に掲載されている求人以外にも広島県内の施設・事業所の求人を取り扱っております。詳細についてはお問い合わせください。

【求人情報の見方】

★求人票番号		★法人名	就業先名称	②就業先所在地	
①就業先地域	★職種	種別		資格要件 ・福祉資格 ・その他の資格	<div style="border-left: 1px solid black; border-right: 1px solid black; border-top: 1px solid black; border-bottom: 1px solid black; padding: 5px; display: inline-block;"> ◎ 必須 ○ いずれか必須 △ 望む </div>
	雇用形態	③賃金	新卒学生応募可否		
	募集人数	賞与・夜勤の有無	年齢要件		

- ①就業先地域：基本的に就業先の候補となる地域が明記されます。ただし、施設・事業所によっては勤務範囲を示している場合もあります。
- ②就業先所在地：所在地に「就業先候補地が複数あり、採用後に決定」とある場合は、就業先が職場地域と異なる場合もありますのでホームページ等で確認してください。
- ③賃金：基本給と一律手当（求人対象職種全員に毎月支給される手当）の合計額です。一律手当には個人の条件によって金額が異なる手当（夜勤手当、宿直手当、扶養手当、家族手当等）は含まれていません。また、日給・時給については、手当を含まない場合があります。

★求人内容を電話でお問い合わせの場合は、★印の「求人番号」、「求人職種」、「法人名」をお知らせください。
また、求職登録されている人は、「お名前」をお知らせください。

求人票番号		法人名	就業先名称	就業先所在地
就業先地域	職種	主な事業		資格要件 ◎ 必須 ○ いずれか必須 △ 望む
	雇用形態	賃金	新卒学生応募可否	
	募集人数	賞与・夜勤の有無	年齢要件	
3400-2402-00072		アサヒサンクリーン(株)		就業先候補地が複数あり、採用後に決定
全地域	介護職	訪問入浴介護		
	正職員	月給 223,000円～233,000円	新卒・一般可	
	3人	賞与 有 夜勤 無	年齢要件 ～45歳	
3400-2304-00084		サンキ・ウエルビィ(株)		就業先候補地が複数あり、採用後に決定
全地域	介護職	小規模多機能型居宅介護		
	正職員	月給 189,200円～202,450円	新卒のみ可	
	10人	賞与 有 夜勤 有	年齢要件 ～65歳	
3400-2304-00126		サンキ・ウエルビィ(株)		就業先候補地が複数あり、採用後に決定
全地域	介護職	小規模多機能型居宅介護		
	正職員	月給 191,600円～204,850円	新卒のみ可	
	10人	賞与 有 夜勤 有	年齢要件 ～65歳	
3400-2401-00139		サンキ・ウエルビィ(株)		就業先候補地が複数あり、採用後に決定
全地域	介護職	小規模多機能型居宅介護		○介護福祉士 ○介護職員基礎研修 ○介護職員初任者研修 ○ヘルパー1級 ○普通自動車免許 ○AT限定免許
	非常勤・パート	時給 1,063円～1,176円	新卒不可	
	8人	賞与 無 夜勤 有	年齢要件 不問	
3400-2401-00171		(社福)八丁堀福祉会		アイリス八丁堀 広島市中区八丁堀6-11グレイスビル505
中区	(障)サービス管理責任者	(障)就労継続支援(B型)		◎その他 △介護福祉士 △社会福祉士 △精神保健福祉士 △普通自動車免許
	正職員	月給 180,000円～320,000円	新卒・一般可	
	1人	賞与 有 夜勤 無	年齢要件 ～59歳	
3400-2402-00067		生活協同組合ひろしま		生協ひろしま介護サービス・広島中 広島市中区本川町2-6-11第7ウエ/ヤビル4階
中区	サービス提供責任者	訪問介護		◎介護福祉士 ◎普通自動車免許
	正職員	月給 242,000円～242,000円	新卒・一般可	
	1人	賞与 有 夜勤 無	年齢要件 不問	
3400-2402-00077		生活協同組合ひろしま		生協ひろしま介護サービス・広島中 広島市中区本川町2-6-11第7ウエ/ヤビル4階
中区	ホームヘルパー	訪問介護		○介護福祉士 ○ヘルパー1級 ○介護職員初任者研修 ○介護職員基礎研修 ◎普通自動車免許
	正職員	月給 200,000円～215,000円	新卒・一般可	
	1人	賞与 有 夜勤 無	年齢要件 不問	
3400-2402-00091		生活協同組合ひろしま		生協ひろしま介護サービス・広島中 広島市中区本川町2-6-11第7ウエ/ヤビル4階
中区	ホームヘルパー	訪問介護		○介護福祉士 ○ヘルパー1級 ○介護職員初任者研修 ○介護職員基礎研修
	非常勤・パート	時給 1,210円～1,460円	新卒・一般可	
	5人	賞与 無 夜勤 無	年齢要件 不問	
3400-2402-00194		(株)ツクイ		ツクイ広島 広島市中区南竹屋町4-17片山ビル
中区	ホームヘルパー	訪問介護		○介護福祉士 ○実務者研修 ○介護職員初任者研修 ◎AT限定免許
	正職員	月給 224,000円～282,000円	新卒不可	
	2人	賞与 有 夜勤 無	年齢要件 ～60歳	
3400-2402-00211		(株)ツクイ		ツクイ広島南千田 広島市中区南千田東町4-28
中区	看護職	訪問入浴介護		○看護師 ○准看護師
	正職員	月給 229,500円～279,500円	新卒不可	
	1人	賞与 有 夜勤 無	年齢要件 ～60歳	

※ 就業先地域が1つに決まっている求人は、1～39ページ、就業先地域が複数ある求人は、40～46ページです。

※ 賃金は、基本給と一律手当(求人対象職種全員に毎月支給される手当)の合計額であり、夜勤手当、宿直手当、扶養手当、家族手当等、個人の条件によって金額等が異なる手当は含まれていません。

なお、資格の有無によっては手当が含まれている可能性があります。

※ その他につきましては、直接本会にお問い合わせください。

求人票番号		法人名	就業先名称	就業先所在地	
就業先地域	職種	主な事業		資格要件 ◎ 必須 ○ いずれか必須 △ 望む	
	雇用形態	賃金	新卒学生応募可否		
	募集人数	賞与・夜勤の有無	年齢要件		
3400-2401-00025		(医)あかね会	土谷デイサービスセンター光南	広島市中区光南1丁目4-6	
中区	介護職	通所介護		◎介護福祉士	
	正職員	月給	197,000円～197,000円		新卒不可
		賞与	有		夜勤
1人					
3400-2402-00218		(医)あかね会	土谷ヘルパーステーション光南	広島市中区光南1丁目4-6	
中区	ホームヘルパー	訪問介護		○介護福祉士 ○介護職員初任者研修 ○実務者研修 ○その他	
	常勤(正職員以外)	月給	176,200円～182,200円		新卒不可
		賞与	無		夜勤
1人				△原付免許	
3400-2402-00223		(医)あかね会	土谷居宅介護支援事業所光南	広島市中区光南1丁目4-6	
中区	介護支援専門員	居宅介護支援事業		◎介護支援専門員	
	正職員	月給	231,900円～231,900円		新卒不可
		賞与	有		夜勤
1人					
3400-2402-00009		(社福)広島県同胞援護財団	保育園ゆりかご	広島市中区大手町3丁目9-25	
中区	保育士	保育所		◎保育士	
	正職員	月給	188,400円～207,600円		新卒不可
		賞与	有		夜勤
1人					
3400-2401-00099		(社福)おりづる	ホームクローバー	広島市中区平野町6-16	
中区	相談・支援・指導員(施設)	(障)共同生活援助(主に知的)			
	非常勤・パート	日給	20,500円～20,500円		新卒・一般可
		賞与	有		夜勤
2人				◎普通自動車免許	
3400-2402-00063		(社福)もみじ福祉会	ハッピーホーム	広島市中区吉島西2-3-20	
中区	相談・支援・指導員(施設)	(障)居宅介護		◎介護職員初任者研修 △ヘルパー1級 △実務者研修修了見込 △実務者研修 △普通自動車免許 △AT限定免許	
	正職員	月給	199,008円～269,464円		新卒・一般可
		賞与	有		夜勤
2人					
3400-2402-00064		(社福)もみじ福祉会	ハッピーホーム	広島市中区吉島西2-3-20	
中区	相談・支援・指導員(施設)	(障)居宅介護			
	非常勤・パート	時給	1,040円～1,240円		新卒・一般可
		賞与	無		夜勤
1人					
3400-2401-00127		(社福)福祉広医会	悠悠タウン基町 訪問看護ステーション	広島市中区基町19-2	
中区	看護職	訪問看護		◎看護師	
	常勤(正職員以外)	時給	1,290円～1,320円		新卒不可
		賞与	無		夜勤
1人					
3400-2401-00128		(社福)福祉広医会	悠悠タウン基町 ホームヘルプサービス	広島市中区基町19-2基町ジョブセンター内	
中区	ホームヘルパー	訪問介護		◎介護職員初任者研修	
	非常勤・パート	時給	990円～1,030円		新卒・一般可
		賞与	無		夜勤
1人					
3400-2401-00129		(社福)福祉広医会	悠悠タウン江波 看護小規模多機能型居宅介護事業所	広島市中区江波二本松2-6-27	
中区	看護職	居宅介護支援事業		◎看護師	
	正職員	月給	218,850円～282,585円		新卒不可
		賞与	有		夜勤
1人					

※ 就業先地域が1つに決まっている求人は、1～39ページ、就業先地域が複数ある求人は、40～46ページです。

※ 賃金は、基本給と一律手当(求人対象職種全員に毎月支給される手当)の合計額であり、夜勤手当、宿直手当、扶養手当、家族手当等、個人の条件によって金額等が異なる手当は含まれていません。

なお、資格の有無によっては手当が含まれている可能性があります。

※ その他につきましては、直接本会にお問い合わせください。

求人票番号		法人名	就業先名称	就業先所在地
就業先地域	職種	主な事業		資格要件 ◎ 必須 ○ いずれか必須 △ 望む
	雇用形態	賃金	新卒学生応募可否	
	募集人数	賞与・夜勤の有無	年齢要件	
3400-2401-00130		(社福)福祉広医会	悠悠タウン江波 ホームヘルパーサービス	広島市中区江波二本松2-6-27
中区	ホームヘルパー 常勤(正職員以外) 1人	訪問介護		◎介護職員初任者研修
		時給 990円～1,030円	新卒・一般可	
		賞与 無 夜勤 無	年齢要件 不問	
3400-2401-00188		(社福)福祉広医会	特別養護老人ホーム 悠悠タウン江波	広島市中区江波西2-14-8
中区	看護職 正職員 1人	居宅介護支援事業		◎看護師
		月給 218,850円～282,585円	新卒不可	
		賞与 有 夜勤 無	年齢要件 不問	
3400-2402-00151		(社福)福祉広医会	悠悠タウン江波 看護小規模多機能型居宅介護事業所	広島市中区江波二本松6-27
中区	介護職 正職員 1人	居宅介護支援事業		◎介護福祉士
		月給 165,605円～247,615円	新卒・一般可	
		賞与 有 夜勤 有	年齢要件 不問	
3400-2402-00152		(社福)福祉広医会	特別養護老人ホーム 悠悠タウン江波	広島市中区江波西二丁目14-8
中区	介護職 正職員 1人	特別養護老人ホーム		◎介護福祉士
		月給 165,605円～247,615円	新卒・一般可	
		賞与 有 夜勤 有	年齢要件 不問	
3400-2402-00153		(社福)福祉広医会	悠悠タウン基町 訪問看護ステーション	広島市中区基町19-2-411
中区	看護職 正職員 1人	訪問看護		◎看護師
		月給 218,850円～282,585円	新卒不可	
		賞与 有 夜勤 無	年齢要件 不問	
3400-2402-00154		(社福)福祉広医会	広島市基町地域包括支援センター	広島市中区基町19-2-425
中区	相談・支援・指導員(施設) 常勤(正職員以外) 1人	地域包括支援センター		○介護支援専門員 ○保健師
		時給 3,170円～6,310円	新卒不可	○社会福祉士
		賞与 無 夜勤 無	年齢要件 不問	
3400-2402-00156		(社福)福祉広医会	悠悠タウン江波 居宅介護支援事業所	広島市中区江波西2-14-8
中区	介護支援専門員 正職員 1人	居宅介護支援事業		◎介護支援専門員
		月給 191,065円～244,615円	新卒不可	
		賞与 有 夜勤 無	年齢要件 不問	
3400-2402-00155		(社福)福祉広医会		就業先候補地が複数あり、採用後に決定
中区	介護支援専門員 常勤(正職員以外) 1人	居宅介護支援事業		◎介護支援専門員
		時給 1,180円～1,200円	新卒不可	
		賞与 無 夜勤 無	年齢要件 不問	
3400-2402-00158		(社福)福祉広医会	特別養護老人ホーム 悠悠タウン江波	広島市中区江波西二丁目14-8
中区	介護職 常勤(正職員以外) 1人	特別養護老人ホーム		
		時給 990円～1,030円	新卒・一般可	
		賞与 無 夜勤 無	年齢要件 不問	
3400-2402-00159		(社福)福祉広医会	悠悠タウン江波 看護小規模多機能型居宅介護事業所	広島市中区江波二本松6-27
中区	介護職 常勤(正職員以外) 1人	居宅介護支援事業		
		時給 990円～1,030円	新卒・一般可	
		賞与 無 夜勤 無	年齢要件 不問	

※ 就業先地域が1つに決まっている求人は、1～39ページ、就業先地域が複数ある求人は、40～46ページです。

※ 賃金は、基本給と一律手当(求人対象職種全員に毎月支給される手当)の合計額であり、夜勤手当、宿直手当、扶養手当、家族手当等、個人の条件によって金額等が異なる手当は含まれていません。

なお、資格の有無によっては手当が含まれている可能性があります。

※ その他につきましては、直接本会にお問い合わせください。

求人票番号		法人名	就業先名称	就業先所在地	
就業先地域	職種	主な事業		資格要件 ◎ 必須 ○ いずれか必須 △ 望む	
	雇用形態	賃金	新卒学生応募可否		
	募集人数	賞与・夜勤の有無	年齢要件		
3400-2402-00160		(社福)福祉広医会	悠悠タウン江波 訪問入浴サービス	広島市中区江波西2-14-8	
中区	介護職	訪問入浴介護			
	常勤(正職員以外)	時給 990円~1,030円	新卒・一般可		
	1人	賞与 無 夜勤 無	年齢要件 不問		
3400-2402-00162		(社福)福祉広医会	悠悠タウン江波 訪問入浴サービス	広島市中区江波西2-14-8	
中区	看護職	訪問看護		◎看護師	
	正職員	月給 218,850円~282,585円	新卒不可		
	1人	賞与 有 夜勤 無	年齢要件 不問		
新着	3400-2403-00117		(社福)福祉広医会	悠悠タウン基町 デイサービスセンター	広島市中区基町19-2-515
中区	介護職	通所介護			
	常勤(正職員以外)	時給 990円~1,030円	新卒・一般可		
	1人	賞与 無 夜勤 無	年齢要件 不問		
新着	3400-2403-00118		(社福)福祉広医会	悠悠タウン基町 小規模多機能型居宅介護事業所	広島市中区基町18-2-1
中区	介護職	居宅介護支援事業			
	常勤(正職員以外)	時給 990円~1,030円	新卒・一般可		
	1人	賞与 無 夜勤 無	年齢要件 不問		
新着	3400-2403-00073		日本基準寝具(株)	エコール在宅介護ステーション中央	広島市中区南竹屋町7-8
中区	ホームヘルパー	訪問介護		○介護福祉士 ○介護職員基礎研修 ○ヘルパー1級 ○介護職員初任者研修	
	非常勤・パート	時給 1,350円~1,500円	新卒・一般可		
	3人	賞与 無 夜勤 無	年齢要件 不問		
新着	3400-2403-00075		日本基準寝具(株)	エコール在宅介護ステーション中央	広島市中区南竹屋町7-8
中区	ホームヘルパー	訪問介護		○介護職員初任者研修 ○ヘルパー1級 ○実務者研修 ○介護福祉士 ○普通自動車免許 ○AT限定免許	
	正職員	月給 202,000円~202,000円	新卒不可		
	1人	賞与 有 夜勤 無	年齢要件 ~ 35歳		
3400-2401-00089		(医社)輔仁会	ショートステイおおたがわ	広島市東区戸坂山根1丁目24-20	
東区	介護職	短期入所生活介護			
	非常勤・パート	時給 970円~990円	新卒・一般可		
	2人	賞与 無 夜勤 無	年齢要件 ~ 60歳		
3400-2401-00092		(医社)輔仁会		就業先候補地が複数あり、採用後に決定	
東区	介護職	通所リハビリテーション			
	非常勤・パート	時給 970円~990円	新卒・一般可		
	2人	賞与 無 夜勤 無	年齢要件 ~ 60歳		
3400-2401-00096		(医社)輔仁会	ショートステイおおたがわ	広島市東区戸坂山根1丁目24-20	
東区	介護職	短期入所生活介護		△介護福祉士 △実務者研修 △介護職員初任者研修	
	正職員	月給 162,960円~290,440円	新卒・一般可		
	3人	賞与 有 夜勤 有	年齢要件 ~ 60歳		
3400-2401-00097		(医社)輔仁会		就業先候補地が複数あり、採用後に決定	
東区	介護職	通所リハビリテーション		△介護福祉士 △実務者研修 △介護職員初任者研修	
	正職員	月給 162,960円~290,440円	新卒・一般可		
	3人	賞与 有 夜勤 無	年齢要件 ~ 60歳		

※ 就業先地域が1つに決まっている求人は、1~39ページ、就業先地域が複数ある求人は、40~46ページです。

※ 賃金は、基本給と一律手当(求人対象職種全員に毎月支給される手当)の合計額であり、夜勤手当、宿直手当、扶養手当、家族手当等、個人の条件によって金額等が異なる手当は含まれていません。

なお、資格の有無によっては手当が含まれている可能性があります。

※ その他につきましては、直接本会にお問い合わせください。

求人票番号		法人名	就業先名称	就業先所在地
就業先地域	職種	主な事業		資格要件 ◎ 必須 ○ いずれか必須 △ 望む
	雇用形態	賃金	新卒学生応募可否	
	募集人数	賞与・夜勤の有無	年齢要件	
3400-2402-00066		(医)あかね会	土谷居宅介護支援事業所戸坂	広島市東区戸坂千足2丁目7-19
東区	介護支援専門員	居宅介護支援事業		◎介護支援専門員
	正職員	月給 231,900円～231,900円	新卒不可	
	1人	賞与 有 夜勤 無	年齢要件 ~ 59歳	◎普通自動車免許
3400-2402-00222		(医)あかね会	土谷ヘルパーステーション戸坂	広島市東区戸坂千足2丁目7-19
東区	ホームヘルパー	訪問介護		○介護福祉士 ○介護職員初任者研修
	常勤(正職員以外)	月給 176,720円～179,720円	新卒不可	○実務者研修 ○その他
	1人	賞与 無 夜勤 無	年齢要件 不問	
3400-2402-00124		(社福)寿老園老人ホーム	あけぼの寿老園	広島市東区曙1丁目1-28
東区	相談・支援・指導員(施設)	特別養護老人ホーム		○社会福祉主事 ○社会福祉士
	正職員	月給 213,100円～213,100円	新卒・一般可	
	1人	賞与 有 夜勤 無	年齢要件 不問	◎普通自動車免許
3400-2402-00127		(社福)寿老園老人ホーム	あけぼの寿老園	広島市東区曙1丁目1-28
東区	介護職	特別養護老人ホーム		
	正職員	月給 199,599円～199,788円	新卒・一般可	
	2人	賞与 有 夜勤 有	年齢要件 不問	
3400-2402-00128		(社福)寿老園老人ホーム	介護老人福祉施設 寿老園	広島市東区山根町38-23
東区	介護職	特別養護老人ホーム		○介護福祉士 ○介護職員初任者研修
	正職員	月給 209,099円～218,288円	新卒・一般可	
	2人	賞与 有 夜勤 有	年齢要件 不問	
3400-2310-00120		(社福)交響		就業先候補地が複数あり、採用後に決定
東区	相談・支援・指導員(施設)	(障)共同生活援助(主に知的)		△介護職員初任者研修修了見込 △介護福祉士取得見込
	正職員	月給 205,550円～205,550円	新卒のみ可	△社会福祉士取得見込 △精神保健福祉士取得見込
	2人	賞与 有 夜勤 有	年齢要件 不問	◎AT限定免許
3400-2401-00161		(社福)広島常光福祉会	介護老人福祉施設 サンヒルズ広島	広島市東区中山上1-24-1
東区	介護職	特別養護老人ホーム		
	正職員	月給 190,715円～211,090円	新卒・一般可	
	1人	賞与 有 夜勤 有	年齢要件 ~ 64歳	
3400-2401-00162		(社福)広島常光福祉会	特別養護老人ホーム ふくだの里	広島市東区福田5丁目1165-3
東区	看護職	特別養護老人ホーム		○看護師 ○准看護師
	正職員	月給 189,065円～231,380円	新卒・一般可	
	1人	賞与 有 夜勤 無	年齢要件 ~ 64歳	
3400-2401-00163		(社福)広島常光福祉会	介護老人福祉施設 サンヒルズ広島	広島市東区中山上1-24-1
東区	看護職	特別養護老人ホーム		◎看護師
	正職員	月給 189,065円～231,380円	新卒・一般可	
	1人	賞与 有 夜勤 無	年齢要件 ~ 64歳	
3400-2401-00164		(社福)広島常光福祉会	サンヒルズ保育園	広島市東区中山上1-23-1
東区	保育士	保育所		◎保育士
	正職員	月給 198,135円～220,290円	新卒・一般可	
	2人	賞与 有 夜勤 無	年齢要件 ~ 64歳	

※ 就業先地域が1つに決まっている求人は、1～39ページ、就業先地域が複数ある求人は、40～46ページです。

※ 賃金は、基本給と一律手当(求人対象職種全員に毎月支給される手当)の合計額であり、夜勤手当、宿直手当、扶養手当、家族手当等、個人の条件によって金額等が異なる手当は含まれていません。

なお、資格の有無によっては手当が含まれている可能性があります。

※ その他につきましては、直接本会にお問い合わせください。

求人票番号		法人名	就業先名称	就業先所在地	
就業先地域	職種	主な事業		資格要件 ・福祉資格 ・その他の資格 ◎ 必須 ○ いずれか必須 △ 望む	
	雇用形態	賃金	新卒学生応募可否		
	募集人数	賞与・夜勤の有無	年齢要件		
3400-2401-00024		(医)たかまさ会	広島市福木・温品地域包括支援センター	広島市東区上温品1-11-27-101	
東区	介護支援専門員	地域包括支援センター		◎介護支援専門員	
	正職員	月給 235,000円～270,000円	新卒・一般可		
	1人	賞与 有 夜勤 無	年齢要件 不問		
3400-2401-00084		(医)たかまさ会	広島市福木・温品地域包括支援センター	広島市東区上温品1-11-27-101	
東区	相談・支援・指導員(施設)	地域包括支援センター		◎社会福祉士	
	正職員	月給 171,000円～200,000円	新卒・一般可		
	3人	賞与 有 夜勤 無	年齢要件 20歳～59歳		
3400-2402-00165		(医)たかまさ会	介護老人保健施設ウエルフェア	広島市東区上温品一丁目21-6	
東区	介護職	介護老人保健施設			
	正職員	月給 195,000円～246,000円	新卒・一般可		
	4人	賞与 有 夜勤 有	年齢要件 不問		
3400-2402-00166		(医)たかまさ会		就業先候補地が複数あり、採用後に決定	
東区	介護職	通所リハビリテーション			
	正職員	月給 195,000円～246,000円	新卒・一般可		
	2人	賞与 有 夜勤 無	年齢要件 不問		
新着	3400-2403-00006		(医)たかまさ会	広島市福木・温品地域包括支援センター	広島市東区上温品1-11-27-101
東区	看護職	地域包括支援センター		○保健師 ○看護師	
	正職員	月給 240,000円～275,000円	新卒・一般可		
	1人	賞与 有 夜勤 無	年齢要件 不問		
新着	3400-2403-00071		日本基準寝具(株)	エコール在宅介護ステーション東	広島市東区愛宕町4-1-303
東区	ホームヘルパー	訪問介護		○介護福祉士 ○介護職員基礎研修	
	非常勤・パート	時給 1,350円～1,500円	新卒・一般可	○ヘルパー1級 ○介護職員初任者研修	
	3人	賞与 無 夜勤 無	年齢要件 不問		
3400-2401-00158		(社福)広島東福祉会		就業先候補地が複数あり、採用後に決定	
東区	介護職	特別養護老人ホーム			
	正職員	月給 208,300円～227,500円	新卒・一般可		
	2人	賞与 有 夜勤 有	年齢要件 不問		
3400-2401-00157		(社福)広島東福祉会		就業先候補地が複数あり、採用後に決定	
東区	介護支援専門員	居宅介護支援事業		◎介護支援専門員	
	正職員	月給 220,400円～285,600円	新卒・一般可		
	1人	賞与 有 夜勤 無	年齢要件 不問	◎普通自動車免許	
3400-2402-00041		(株)ニックス	グループホーム金太郎	広島市東区曙1丁目1-20	
東区	介護職	高齢者関係総合施設		△介護職員初任者研修	
	正職員	月給 205,000円～225,000円	新卒・一般可		
	2人	賞与 有 夜勤 有	年齢要件 不問		
3400-2402-00042		(株)ニックス	グループホーム金太郎	広島市東区曙1丁目1-20	
東区	介護職	高齢者関係総合施設			
	非常勤・パート	時給 1,100円～1,150円	新卒・一般可		
	2人	賞与 無 夜勤 有	年齢要件 不問		

※ 就業先地域が1つに決まっている求人は、1～39ページ、就業先地域が複数ある求人は、40～46ページです。

※ 賃金は、基本給と一律手当(求人対象職種全員に毎月支給される手当)の合計額であり、夜勤手当、宿直手当、扶養手当、家族手当等、個人の条件によって金額等が異なる手当は含まれていません。

なお、資格の有無によっては手当が含まれている可能性があります。

※ その他につきましては、直接本会にお問い合わせください。

求人票番号		法人名	就業先名称	就業先所在地
就業先地域	職種	主な事業		資格要件 ◎ 必須 ○ いずれか必須 △ 望む
	雇用形態	賃金	新卒学生応募可否	
	募集人数	賞与・夜勤の有無	年齢要件	
新着	3400-2403-00019	(株)ニックス	ニックス マルチケア東	広島市東区尾長東2-6-22
	東区	介護職 正職員 2人	小規模多機能型居宅介護	◎介護職員初任者研修
			月給 205,000円～225,000円	新卒・一般可
			賞与 有 夜勤 有	年齢要件 不問
新着	3400-2403-00020	(株)ニックス	ニックス マルチケア東	広島市東区尾長東2-6-22
	東区	介護職 非常勤・パート 2人	小規模多機能型居宅介護	◎介護職員初任者研修
			時給 1,100円～1,150円	新卒・一般可
			賞与 無 夜勤 有	年齢要件 不問
	3400-2402-00114	(社福)うすい会広島光明学園	認定こども園広島光明学園	広島市東区牛田本町5-1-2
	東区	保育士 正職員 1人	認定こども園	○保育士 ○幼稚園教諭
			月給 214,300円～262,800円	新卒・一般可
			賞与 有 夜勤 無	年齢要件 不問
	3400-2402-00115	(社福)うすい会広島光明学園	認定こども園広島光明学園	広島市東区牛田本町5-1-2
	東区	保育士 非常勤・パート 1人	認定こども園	○保育士 ○幼稚園教諭
			時給 1,135円～1,235円	新卒・一般可
			賞与 有 夜勤 無	年齢要件 不問
	3400-2402-00118	(社福)うすい会広島光明学園	特別養護老人ホーム第二光明	広島市東区牛田本町6-1-1
	東区	介護職 正職員 2人	特別養護老人ホーム	△介護職員初任者研修 △介護福祉士
			月給 198,000円～262,500円	新卒・一般可
			賞与 有 夜勤 有	年齢要件 不問
	3400-2402-00119	(社福)うすい会広島光明学園	介護支援センター光明	広島市東区牛田本町5-1-2
	東区	介護支援専門員 正職員 1人	居宅介護支援事業	◎介護支援専門員
			月給 201,700円～278,000円	新卒・一般可
			賞与 有 夜勤 無	年齢要件 不問
	3400-2401-00170	(株)ダイキ	アイリス的場	広島市南区金屋町4-3
	南区	(障)サービス管理責任者 正職員 1人	(障)就労継続支援(B型)	◎その他 △社会福祉士
			月給 180,000円～320,000円	新卒・一般可
			賞与 有 夜勤 無	年齢要件 ～ 59歳
	3400-2401-00085	(医社)広島厚生会	有料老人ホーム広島八景園	広島市南区仁保1-1-20
	南区	介護職 正職員 3人	有料老人ホーム	△介護福祉士 ○介護職員初任者研修
			月給 178,100円～264,000円	新卒不可
			賞与 有 夜勤 有	年齢要件 ～ 59歳
	3400-2402-00051	(医社)広島厚生会	グループホーム広島八景園	広島市南区仁保1-2-17
	南区	介護職 正職員 18人	認知症対応型共同生活介護	△介護福祉士 ○介護職員初任者研修
			月給 182,100円～265,500円	新卒不可
			賞与 有 夜勤 有	年齢要件 ～ 59歳
	3400-2402-00071	(社福)似島学園	児童養護施設(社福)似島学園	広島市南区似島町長谷1487
	南区	保育士 常勤(正職員以外) 1人	児童養護施設	○保育士 ○社会福祉士
			月給 209,300円～209,300円	新卒・一般可
			賞与 有 夜勤 無	年齢要件 20歳～64歳

※ 就業先地域が1つに決まっている求人は、1～39ページ、就業先地域が複数ある求人は、40～46ページです。

※ 賃金は、基本給と一律手当(求人対象職種全員に毎月支給される手当)の合計額であり、夜勤手当、宿直手当、扶養手当、家族手当等、個人の条件によって金額等が異なる手当は含まれていません。

なお、資格の有無によっては手当が含まれている可能性があります。

※ その他につきましては、直接本会にお問い合わせください。

求人票番号		法人名	就業先名称	就業先所在地
就業先地域	職種	主な事業		資格要件 ・福祉資格 ・その他の資格 ◎ 必須 ○ いずれか必須 △ 望む
	雇用形態	賃金	新卒学生応募可否	
	募集人数	賞与・夜勤の有無	年齢要件	
3400-2402-00073		(社福)似島学園	児童養護施設(社福)似島学園	広島市南区似島町長谷1487
南区	保育士	児童養護施設		○保育士 ○社会福祉士
	正職員	月給 230,886円～237,458円	新卒・一般可	○児童指導員 ○小・中・高教諭
	3人	賞与 有 夜勤 無	年齢要件 20歳～64歳	
3400-2402-00080		生活協同組合ひろしま	生協ひろしま介護サービス・広島南	広島市南区段原南1-1-12ヒジヤマタナカビル2階
南区	ホームヘルパー	訪問介護		○介護福祉士 ○ヘルパー1級
	正職員	月給 200,000円～215,000円	新卒・一般可	○介護職員初任者研修 ○介護職員基礎研修
	1人	賞与 有 夜勤 無	年齢要件 不問	◎普通自動車免許
3400-2402-00087		生活協同組合ひろしま	生協ひろしま介護サービス・広島南	広島市南区段原南1-1-12ヒジヤマタナカビル2階
南区	サービス提供責任者	訪問介護		◎介護福祉士
	正職員	月給 242,000円～242,000円	新卒・一般可	
	1人	賞与 有 夜勤 無	年齢要件 不問	◎普通自動車免許
3400-2402-00090		生活協同組合ひろしま	生協ひろしま介護サービス・広島南	広島市南区段原南1-1-12ヒジヤマタナカビル2階
南区	ホームヘルパー	訪問介護		○介護福祉士 ○ヘルパー1級
	非常勤・パート	時給 1,210円～1,460円	新卒・一般可	○介護職員初任者研修 ○介護職員基礎研修
	5人	賞与 無 夜勤 無	年齢要件 不問	
3400-2402-00219		(医)あかね会	土谷ヘルパーステーション出汐	広島市南区出汐1丁目7-16
南区	ホームヘルパー	訪問介護		○介護福祉士 ○介護職員初任者研修
	常勤(正職員以外)	月給 176,720円～179,720円	新卒不可	○実務者研修 ○その他
	1人	賞与 無 夜勤 無	年齢要件 不問	
3400-2401-00016		(社福)広島県同胞援護財団	母子生活支援施設メゾンクオーレ	広島市南区段原山崎1丁目4-23
南区	相談・支援・指導員(施設)	母子生活支援施設		
	正職員	月給 188,000円～207,600円	新卒不可	
	1人	賞与 有 夜勤 無	年齢要件 ～64歳	
3400-2401-00027		(社福)天友会	広島南作業所	広島市南区西蟹屋1丁目1-48
南区	相談・支援・指導員(施設)	(障)就労継続支援(B型)(主に知的)		△介護福祉士 △社会福祉士
	正職員	月給 190,000円～190,000円	新卒・一般可	△精神保健福祉士
	1人	賞与 有 夜勤 無	年齢要件 ～40歳	◎AT限定免許
3400-2403-00180		(株)不二ビルサービス ケア事業部	共生型 放課後等デイサービス ふじの家段原	広島市南区金屋町4-17
南区	相談・支援・指導員(施設)	放課後等デイサービス		△社会福祉士 △児童指導員
	正職員	月給 201,000円～237,000円	新卒・一般可	△介護福祉士取得見込 △保育士
	2人	賞与 有 夜勤 無	年齢要件 不問	◎AT限定免許
3400-2401-00013		(社福)サンシャイン	特別養護老人ホーム サンシャイン南蟹屋	広島市南区南蟹屋1-8-12
南区	介護職	特別養護老人ホーム		◎介護職員初任者研修 △実務者研修
	正職員	月給 196,000円～210,000円	新卒・一般可	△介護福祉士
	2人	賞与 有 夜勤 有	年齢要件 ～59歳	
3400-2402-00046		(社福)あと会	特別養護老人ホームでじま・くにくさ	広島市南区出島一丁目18-17
南区	介護職	特別養護老人ホーム		○介護福祉士 ○実務者研修
	正職員	月給 193,306円～215,690円	新卒不可	○介護職員初任者研修
	1人	賞与 有 夜勤 有	年齢要件 不問	△普通自動車免許

新着

※ 就業先地域が1つに決まっている求人は、1～39ページ、就業先地域が複数ある求人は、40～46ページです。
 ※ 賃金は、基本給と一律手当(求人対象職種全員に毎月支給される手当)の合計額であり、夜勤手当、宿直手当、扶養手当、家族手当等、個人の条件によって金額等が異なる手当は含まれていません。
 なお、資格の有無によっては手当が含まれている可能性があります。
 ※ その他につきましては、直接本会にお問い合わせください。

求人票番号		法人名	就業先名称	就業先所在地
就業先地域	職種	主な事業		資格要件 ◎ 必須 ○ いずれか必須 △ 望む
	雇用形態	賃金	新卒学生応募可否	
	募集人数	賞与・夜勤の有無	年齢要件	
3400-2401-00134		(医社)ひがしの会	サザンリーフ宇品海岸	広島市南区宇品海岸1-12-43
南区	介護職	特定施設入居者生活介護		
	正職員	月給 198,000円～249,975円	新卒不可	
	1人	賞与 有 夜勤 有	年齢要件 ~ 59歳	
3400-2403-00120		(株)サルート	グループホームとまとだんばら	広島市南区段原山崎2-9-18
南区	介護職	認知症対応型共同生活介護		○介護福祉士 ○実務者研修
	正職員	月給 165,700円～240,500円	新卒・一般可	○介護職員基礎研修 ○介護職員初任者研修
	1人	賞与 有 夜勤 有	年齢要件 ~ 59歳	
3400-2402-00023		(医)和同会	西広島幸楽苑	広島市西区田方2-16-45
西区	事務職	介護老人保健施設		
	正職員	月給 163,000円～170,000円	新卒・一般可	
	1人	賞与 有 夜勤 無	年齢要件 18歳～30歳	
3400-2402-00024		(医)和同会	西広島幸楽苑	広島市西区田方2-16-45
西区	事務職	介護老人保健施設		
	非常勤・パート	時給 970円～1,050円	新卒・一般可	
	1人	賞与 無 夜勤 無	年齢要件 18歳～30歳	
3400-2401-00192		(株)ラフラインズ	あいことば療育ラボ横川	広島市西区横川新町12-13
西区	相談・支援・指導員(施設)	放課後等デイサービス		◎児童指導員
	正職員	月給 205,500円～205,500円	新卒・一般可	
	1人	賞与 有 夜勤 無	年齢要件 ~ 66歳	◎普通自動車免許
3400-2401-00222		(株)ラフラインズ	あいことば療育ラボ横川	広島市西区横川新町12-13
西区	保育士	放課後等デイサービス		◎保育士
	正職員	月給 220,500円～220,500円	新卒・一般可	
	1人	賞与 有 夜勤 無	年齢要件 ~ 65歳	◎普通自動車免許
3400-2401-00223		(株)ラフラインズ	あいことば療育ラボ横川	広島市西区横川新町12-13
西区	看護職	放課後等デイサービス		◎看護師
	正職員	月給 250,000円～250,000円	新卒・一般可	
	1人	賞与 有 夜勤 無	年齢要件 ~ 65歳	◎普通自動車免許
3400-2401-00224		(株)ラフラインズ	あいことば療育ラボ横川	広島市西区横川新町12-13
西区	セラピスト	放課後等デイサービス		○理学療法士 ○作業療法士
	正職員	月給 263,000円～263,000円	新卒・一般可	○言語聴覚士
	1人	賞与 有 夜勤 無	年齢要件 ~ 65歳	◎普通自動車免許
3400-2402-00025		(株)ミクセルヘルスケア	元氣ジム 広島天満町	広島市西区天満町18-8三池ビル1階
西区	介護職	通所リハビリテーション		
	正職員	月給 171,000円～181,000円	新卒・一般可	
	1人	賞与 有 夜勤 無	年齢要件 20歳～35歳	◎普通自動車免許
3400-2401-00160		広島中央保健生活協同組合	広島市観音地域包括支援センター	広島市西区観音町16-19生協けんこうプラザ3F
西区	相談・支援員(相談支援機関等)	地域包括支援センター		○介護支援専門員 ○主任介護支援専門員
	正職員	月給 227,970円～321,170円	新卒・一般可	
	1人	賞与 有 夜勤 無	年齢要件 ~ 60歳	◎普通自動車免許

※ 就業先地域が1つに決まっている求人は、1～39ページ、就業先地域が複数ある求人は、40～46ページです。

※ 賃金は、基本給と一律手当(求人対象職種全員に毎月支給される手当)の合計額であり、夜勤手当、宿直手当、扶養手当、家族手当等、個人の条件によって金額等が異なる手当は含まれていません。

なお、資格の有無によっては手当が含まれている可能性があります。

※ その他につきましては、直接本会にお問い合わせください。

求人票番号		法人名	就業先名称	就業先所在地
就業先地域	職種	主な事業		資格要件 ・福祉資格 ・その他の資格 ◎ 必須 ○ いずれか必須 △ 望む
	雇用形態	賃金	新卒学生応募可否	
	募集人数	賞与・夜勤の有無	年齢要件	
3400-2401-00194		広島中央保健生活協同組合	広島中央保健生協居宅介護支援事業所	広島市西区観音町16-19生協けんこうプラザ3F
西区	介護支援専門員	居宅介護支援事業		◎介護支援専門員 △主任介護支援専門員
	正職員	月給 205,070円～321,170円	新卒・一般可	
	1人	賞与 有 夜勤 無	年齢要件 ~ 60歳	◎普通自動車免許
3400-2401-00197		広島中央保健生活協同組合	広島中央保健生協ヘルパーステーション	広島市西区観音町16-19生協けんこうプラザ3F
西区	介護職	訪問介護		△介護福祉士 △実務者研修
	正職員	月給 187,320円～352,070円	新卒・一般可	△介護職員初任者研修
	2人	賞与 有 夜勤 無	年齢要件 ~ 60歳	◎普通自動車免許
3400-2401-00198		広島中央保健生活協同組合	定期巡回・随時対応型訪問介護看護生協くさつ24	広島市西区草津東1-11-19
西区	介護職	定期巡回・随時対応型訪問介護看護		○介護福祉士 ○実務者研修
	正職員	月給 188,320円～353,070円	新卒・一般可	○介護職員初任者研修
	2人	賞与 有 夜勤 有	年齢要件 ~ 60歳	◎普通自動車免許
3400-2401-00199		広島中央保健生活協同組合	定期巡回・随時対応型訪問介護看護生協かんおん24	広島市西区観音町16-19生協けんこうプラザ3F
西区	介護職	定期巡回・随時対応型訪問介護看護		○介護福祉士 ○実務者研修
	正職員	月給 188,320円～353,070円	新卒・一般可	○介護職員初任者研修
	2人	賞与 有 夜勤 有	年齢要件 ~ 60歳	◎普通自動車免許
3400-2401-00202		広島中央保健生活協同組合	広島市観音地域包括支援センター	広島市西区観音町16-19生協けんこうプラザ3F
西区	相談・支援員(相談支援機関等)	地域包括支援センター		◎社会福祉士
	正職員	月給 194,370円～356,470円	新卒・一般可	
	1人	賞与 有 夜勤 無	年齢要件 22歳 ~ 60歳	◎普通自動車免許
3400-2402-00225		広島中央保健生活協同組合	広島市観音地域包括支援センター	広島市西区観音町16-19生協けんこうプラザ3F
西区	相談・支援員(相談支援機関等)	地域包括支援センター		○介護支援専門員 ○主任介護支援専門員
	正職員	月給 227,970円～321,170円	新卒・一般可	
	1人	賞与 有 夜勤 無	年齢要件 ~ 60歳	◎普通自動車免許
3400-2401-00012		生活協同組合ひろしま	コープ小規模多機能観音<ねぎ畑>	広島市西区南観音5丁目12-9
西区	介護職	小規模多機能型居宅介護		○介護福祉士 ○介護職員基礎研修
	非常勤・パート	時給 1,100円～1,170円	新卒・一般可	○ヘルパー1級 ○介護職員初任者研修
	1人	賞与 無 夜勤 無	年齢要件 不問	◎普通自動車免許
3400-2402-00081		生活協同組合ひろしま	コープ小規模多機能観音<ねぎ畑>	広島市西区南観音5丁目12-9
西区	介護職	小規模多機能型居宅介護		○介護福祉士 ○介護職員基礎研修
	正職員	月給 200,000円～215,000円	新卒・一般可	○ヘルパー1級 ○介護職員初任者研修
	1人	賞与 有 夜勤 有	年齢要件 不問	◎普通自動車免許
3400-2402-00082		生活協同組合ひろしま	コープグループホーム・観音	広島市西区南観音5丁目10-25
西区	介護職	認知症対応型共同生活介護		○介護福祉士 ○実務者研修
	正職員	月給 200,000円～215,000円	新卒・一般可	○介護職員初任者研修
	1人	賞与 有 夜勤 有	年齢要件 不問	◎普通自動車免許
3400-2402-00083		生活協同組合ひろしま	コープ小規模多機能・田方	広島市西区田方1丁目20番21-22号
西区	介護職	小規模多機能型居宅介護		○介護福祉士 ○介護職員基礎研修
	正職員	月給 200,000円～215,000円	新卒・一般可	○ヘルパー1級 ○介護職員初任者研修
	1人	賞与 有 夜勤 有	年齢要件 不問	◎普通自動車免許

※ 就業先地域が1つに決まっている求人は、1～39ページ、就業先地域が複数ある求人は、40～46ページです。

※ 賃金は、基本給と一律手当(求人対象職種全員に毎月支給される手当)の合計額であり、夜勤手当、宿直手当、扶養手当、家族手当等、個人の条件によって金額等が異なる手当は含まれていません。

なお、資格の有無によっては手当が含まれている可能性があります。

※ その他につきましては、直接本会にお問い合わせください。

求人票番号		法人名	就業先名称	就業先所在地
就業先地域	職種	主な事業		資格要件 ◎ 必須 ○ いずれか必須 △ 望む
	雇用形態	賃金	新卒学生応募可否	
	募集人数	賞与・夜勤の有無	年齢要件	
3400-2402-00084		生活協同組合ひろしま		コープデイサービス観音くはいから坂>
西区	介護職	通所介護		○介護福祉士 ○介護職員基礎研修
	正職員	月給 200,000円~215,000円	新卒・一般可	○ヘルパー1級 ○介護職員初任者研修
	1人	賞与 有 夜勤 無	年齢要件 不問	◎普通自動車免許
3400-2402-00085		生活協同組合ひろしま		コープグループホーム・観音
西区	調理員	認知症対応型共同生活介護		
	非常勤・パート	時給 1,000円~1,000円	新卒・一般可	
	1人	賞与 無 夜勤 無	年齢要件 不問	
3400-2402-00093		生活協同組合ひろしま		コープデイサービス観音くはいから坂>
西区	介護職	通所介護		○介護福祉士 ○介護職員基礎研修
	非常勤・パート	時給 1,100円~1,170円	新卒・一般可	○ヘルパー1級 ○介護職員初任者研修
	1人	賞与 無 夜勤 無	年齢要件 不問	◎普通自動車免許
3400-2402-00101		生活協同組合ひろしま		コープグループホーム・観音
西区	介護職	認知症対応型共同生活介護		○介護福祉士 ○実務者研修
	非常勤・パート	時給 1,100円~1,170円	新卒・一般可	○介護職員初任者研修
	1人	賞与 無 夜勤 無	年齢要件 不問	◎普通自動車免許
3400-2402-00105		生活協同組合ひろしま		コープ小規模多機能・田方
西区	介護職	小規模多機能型居宅介護		○介護福祉士 ○介護職員基礎研修
	非常勤・パート	時給 1,100円~1,170円	新卒・一般可	○ヘルパー1級 ○介護職員初任者研修
	1人	賞与 無 夜勤 無	年齢要件 不問	◎普通自動車免許
3400-2402-00107		生活協同組合ひろしま		コープグループホーム・田方
西区	介護職	認知症対応型共同生活介護		○介護福祉士 ○実務者研修
	非常勤・パート	時給 1,100円~1,170円	新卒・一般可	○介護職員初任者研修
	1人	賞与 無 夜勤 無	年齢要件 不問	◎普通自動車免許
3400-2402-00113		(株)つなぐ		つなぐ訪問介護事業所
西区	ホームヘルパー	訪問介護		
	正職員	月給 220,000円~255,000円	新卒・一般可	
	3人	賞与 有 夜勤 有	年齢要件 不問	
3400-2402-00210		(株)ツクイ		ツクイ広島井口
西区	セラピスト	通所介護		○理学療法士 ○作業療法士
	非常勤・パート	時給 1,377円~1,377円	新卒・一般可	
	1人	賞与 無 夜勤 無	年齢要件 ~ 59歳	
3400-2402-00065		(医)あかね会		土谷居宅介護支援事業所西広島
西区	介護支援専門員	居宅介護支援事業		◎介護支援専門員
	正職員	月給 231,900円~231,900円	新卒不可	
	1人	賞与 有 夜勤 無	年齢要件 ~ 59歳	
3400-2402-00217		(医)あかね会		土谷ヘルパーステーション西広島
西区	ホームヘルパー	訪問介護		○介護福祉士 ○介護職員初任者研修
	常勤(正職員以外)	月給 176,720円~179,720円	新卒不可	○実務者研修 ○その他
	1人	賞与 無 夜勤 無	年齢要件 不問	

※ 就業先地域が1つに決まっている求人は、1~39ページ、就業先地域が複数ある求人は、40~46ページです。

※ 賃金は、基本給と一律手当(求人対象職種全員に毎月支給される手当)の合計額であり、夜勤手当、宿直手当、扶養手当、家族手当等、個人の条件によって金額等が異なる手当は含まれていません。

なお、資格の有無によっては手当が含まれている可能性があります。

※ その他につきましては、直接本会にお問い合わせください。

求人票番号		法人名	就業先名称	就業先所在地
就業先地域	職種	主な事業		資格要件 ◎ 必須 ○ いずれか必須 △ 望む
	雇用形態	賃金	新卒学生応募可否	
	募集人数	賞与・夜勤の有無	年齢要件	
3400-2402-00102		(社福)慈楽福祉会	介護老人保健施設 ピア観音	広島市西区観音新町1-7-40
西区	セラピスト	介護老人保健施設		◎理学療法士
	正職員	月給 186,140円~267,240円	新卒・一般可	
	1人	賞与 有 夜勤 無	年齢要件 ~ 65歳	
3400-2402-00047		(社福)はばたきの里	はばたきの里 居宅介護支援事業所	広島市西区己斐上6丁目939-1
西区	介護支援専門員	居宅介護支援事業		◎介護支援専門員
	正職員	月給 181,700円~201,500円	新卒・一般可	
	1人	賞与 有 夜勤 無	年齢要件 ~ 64歳	
3400-2403-00021		(社福)はばたきの里		就業先候補地が複数あり、採用後に決定
西区	介護職	特別養護老人ホーム		
	正職員	月給 182,700円~221,300円	新卒・一般可	
	3人	賞与 有 夜勤 有	年齢要件 ~ 64歳	△普通自動車免許
3400-2402-00011		(社福)広島県同胞援護財団	さくら保育所	広島市西区己斐中3丁目47-14
西区	保育士	保育所		◎保育士
	正職員	月給 188,400円~207,600円	新卒不可	
	1人	賞与 有 夜勤 無	年齢要件 ~ 64歳	
3400-2402-00012		(社福)広島県同胞援護財団	特別養護老人ホーム千歳園	広島市西区山田新町2丁目7-2
西区	介護職	特別養護老人ホーム		
	正職員	月給 193,400円~226,600円	新卒不可	
	1人	賞与 有 夜勤 有	年齢要件 ~ 64歳	
3400-2401-00098		(社福)おりづる	おりづる作業所	広島市西区観音新町3-9-6
西区	相談・支援・指導員(施設)	(障)生活介護(主に知的)		
	正職員	月給 213,400円~221,400円	新卒・一般可	
	1人	賞与 有 夜勤 無	年齢要件 不問	◎AT限定免許
3400-2402-00013		(社福)もみじ福祉会	夢トピア	広島市西区観音新町3-9-9
西区	相談・支援・指導員(施設)	(障)居宅介護		◎介護職員初任者研修
	正職員	月給 183,000円~250,500円	新卒・一般可	
	3人	賞与 有 夜勤 有	年齢要件 不問	△普通自動車免許 △AT限定免許
3400-2403-00184		(株)不二ビルサービス ケア事業部	介護付有料老人ホームふじの家観音	広島市西区南観音8丁目11-29
西区	介護補助(介護助手)	特定施設入居者生活介護		
	非常勤・パート	時給 1,000円~1,300円	新卒不可	
	1人	賞与 無 夜勤 無	年齢要件 不問	
3400-2401-00135		(医社)ひがしの会	グループホームえんじゅ井口	広島市西区井口5-6-2
西区	介護職	認知症対応型共同生活介護		
	正職員	月給 198,000円~249,975円	新卒不可	
	1人	賞与 有 夜勤 有	年齢要件 ~ 59歳	○普通自動車免許 ○AT限定免許
3400-2401-00136		(医社)ひがしの会	ヘルスケアホーム井口	広島市西区井口5-4-15
西区	介護職	有料老人ホーム		
	正職員	月給 198,000円~249,975円	新卒不可	
	1人	賞与 有 夜勤 有	年齢要件 ~ 59歳	○普通自動車免許 ○AT限定免許

※ 就業先地域が1つに決まっている求人は、1~39ページ、就業先地域が複数ある求人は、40~46ページです。

※ 賃金は、基本給と一律手当(求人対象職種全員に毎月支給される手当)の合計額であり、夜勤手当、宿直手当、扶養手当、家族手当等、個人の条件によって金額等が異なる手当は含まれていません。

なお、資格の有無によっては手当が含まれている可能性があります。

※ その他につきましては、直接本会にお問い合わせください。

求人票番号		法人名	就業先名称	就業先所在地	
就業先地域	職種	主な事業		資格要件 ◎ 必須 ○ いずれか必須 △ 望む	
	雇用形態	賃金	新卒学生応募可否		
	募集人数	賞与・夜勤の有無	年齢要件		
3400-2402-00037		(株)ニックス	サービス付き高齢者向け住宅「住マイル永久的楽園」	広島市西区小河内町1丁目4-13	
西区	介護職	高齢者関係総合施設		◎介護職員初任者研修	
	正職員	月給	209,000円～239,000円		新卒・一般可
		賞与	有		夜勤
2人					
3400-2402-00038		(株)ニックス	サービス付き高齢者向け住宅「住マイル永久的楽園」	広島市西区小河内町1丁目4-13	
西区	介護職	高齢者関係総合施設		◎介護職員初任者研修	
	非常勤・パート	時給	1,000円～1,000円		新卒・一般可
		賞与	無		夜勤
2人					
3400-2401-00005		(株)ダイキ	(株)ダイキ 古の市事業所	広島市安佐南区古市3-5-3広島畳材Vビル	
安佐南区	介護職	認知症対応型共同生活介護		△介護福祉士 △介護職員初任者研修	
	正職員	月給	180,000円～260,000円		新卒・一般可
		賞与	有		夜勤
1人					
3400-2401-00038		(医)あすか	ショートステイいわや	広島市安佐南区緑井3丁目40-30	
安佐南区	介護職	短期入所生活介護		△介護職員初任者研修	
	正職員	月給	175,000円～234,100円		新卒・一般可
		賞与	有		夜勤
1人					
3400-2401-00039		(医)あすか	レジデンスあすか	広島市安佐南区中須1-26-12	
安佐南区	介護職	定期巡回・随時対応型訪問介護看護		◎介護福祉士	
	正職員	月給	175,000円～234,100円		新卒・一般可
		賞与	有		夜勤
1人					
3400-2402-00095		富士メディカル(株)	介護付有料老人ホームメリィハウス西風新都	広島市安佐南区大塚西3-2-9	
安佐南区	介護職	特定施設入居者生活介護		△介護福祉士 △実務者研修	
	正職員	月給	191,900円～214,400円		新卒・一般可
		賞与	有		夜勤
5人					
3400-2402-00096		富士メディカル(株)	介護付/住宅型有料老人ホームメリィハウス西風新都	広島市安佐南区大塚西3丁目2-9	
安佐南区	介護職	特定施設入居者生活介護			
	非常勤・パート	時給	970円～1,050円		新卒・一般可
		賞与	有		夜勤
3人					
3400-2401-00007		生活協同組合ひろしま	生協ひろしま介護サービス・安佐南	広島市安佐南区中須1-16-10エルサンク濱岡1階	
安佐南区	ホームヘルパー	訪問介護		○介護福祉士 ○ヘルパー1級	
	非常勤・パート	時給	1,210円～1,460円		新卒・一般可
		賞与	無		夜勤
5人				○介護職員初任者研修 ○介護職員基礎研修	
3400-2402-00104		生活協同組合ひろしま	生協ひろしま介護サービス・安佐南	広島市安佐南区中須1-16-10エルサンク濱岡1階	
安佐南区	ホームヘルパー	訪問介護		○介護福祉士 ○ヘルパー1級	
	非常勤・パート	時給	1,100円～1,170円		新卒・一般可
		賞与	無		夜勤
1人				◎普通自動車免許	
3400-2401-00017		(医)あかね会	土谷デイサービスセンター大町	広島市安佐南区大町東2丁目7-24	
安佐南区	介護職	通所介護		○介護職員初任者研修 ○介護福祉士	
	非常勤・パート	時給	1,050円～1,050円		新卒不可
		賞与	無		夜勤
2人					

※ 就業先地域が1つに決まっている求人は、1～39ページ、就業先地域が複数ある求人は、40～46ページです。

※ 賃金は、基本給と一律手当(求人対象職種全員に毎月支給される手当)の合計額であり、夜勤手当、宿直手当、扶養手当、家族手当等、個人の条件によって金額等が異なる手当は含まれていません。

なお、資格の有無によっては手当が含まれている可能性があります。

※ その他につきましては、直接本会にお問い合わせください。

求人票番号		法人名	就業先名称	就業先所在地	
就業先地域	職種	主な事業		資格要件 ◎ 必須 ○ いずれか必須 △ 望む	
	雇用形態	賃金	新卒学生応募可否		
	募集人数	賞与・夜勤の有無	年齢要件		
3400-2401-00020		(医)あかね会	土谷ヘルパーステーション大町	広島市安佐南区大町東2丁目7-24	
安佐南区	ホームヘルパー	訪問介護		○介護福祉士 ○介護職員初任者研修 ○実務者研修 ○その他	
	常勤(正職員以外)	月給 174,720円~174,720円	新卒不可		
	1人	賞与 無 夜勤 無	年齢要件 不問		
3400-2401-00028		(医)あかね会	土谷デイサービスセンター大町	広島市安佐南区大町東2丁目7-24	
安佐南区	介護職	通所介護		◎介護福祉士	
	正職員	月給 197,000円~197,000円	新卒不可		
	3人	賞与 有 夜勤 無	年齢要件 ~ 59歳		
3400-2401-00118		(株)松広	ライフサポートセンターおおまち	広島市安佐南区大町東二丁目11-4-5	
安佐南区	相談・支援・指導員(施設)	放課後等デイサービス		◎児童指導員 ◎AT限定免許	
	正職員	月給 182,300円~282,300円	新卒・一般可		
	1人	賞与 有 夜勤 無	年齢要件 ~ 65歳		
3400-2401-00119		(株)松広	放課後等デイサービスおおまち	広島市安佐南区大町東二丁目11番4-2	
安佐南区	セラピスト	放課後等デイサービス		○作業療法士 ○理学療法士 ○言語聴覚士 ◎AT限定免許	
	正職員	月給 206,000円~297,000円	新卒・一般可		
	2人	賞与 有 夜勤 無	年齢要件 不問		
3400-2402-00028		(社福)慈光会	特別養護老人ホーム慈光園	広島市安佐南区高取北1丁目17-41	
安佐南区	介護職	特別養護老人ホーム			
	非常勤・パート	時給 970円~1,000円	新卒・一般可		
	1人	賞与 無 夜勤 無	年齢要件 不問		
3400-2402-00050		(社福)慈光会	特別養護老人ホーム慈光園	広島市安佐南区高取北1丁目17-41	
安佐南区	介護職	特別養護老人ホーム			
	正職員	月給 200,000円~229,000円	新卒不可		
	1人	賞与 有 夜勤 有	年齢要件 不問		
3400-2401-00102		(医社)聖愛会	介護老人保健施設とやま	広島市安佐南区沼田町吉山980-1	
安佐南区	介護職	介護老人保健施設		△介護福祉士 △介護職員初任者研修 △実務者研修 ◎普通自動車免許	
	正職員	月給 192,500円~203,700円	新卒・一般可		
	2人	賞与 有 夜勤 有	年齢要件 18歳 ~ 59歳		
新着	3400-2403-00181		(株)不二ビルサービス ケア事業部	ふじ川内居宅介護支援事業所	広島市安佐南区川内1-5-24
安佐南区	介護支援専門員	居宅介護支援事業		◎介護支援専門員 ◎普通自動車免許	
	正職員	月給 246,000円~272,000円	新卒不可		
	2人	賞与 有 夜勤 無	年齢要件 不問		
新着	3400-2403-00067		日本基準寝具(株)	エコール広島営業所	広島市安佐南区大町東1-18-44
安佐南区	その他	福祉用具貸与		○普通自動車免許 ○AT限定免許	
	正職員	月給 230,200円~260,600円	新卒・一般可		
	3人	賞与 有 夜勤 無	年齢要件 ~ 35歳		
新着	3400-2403-00068		日本基準寝具(株)	エコール在宅介護ステーション	広島市安佐南区大町東1-19-43
安佐南区	サービス提供責任者	訪問介護		◎介護福祉士 ○普通自動車免許 ○AT限定免許	
	正職員	月給 241,000円~271,600円	新卒・一般可		
	1人	賞与 有 夜勤 無	年齢要件 不問		

※ 就業先地域が1つに決まっている求人は、1~39ページ、就業先地域が複数ある求人は、40~46ページです。

※ 賃金は、基本給と一律手当(求人対象職種全員に毎月支給される手当)の合計額であり、夜勤手当、宿直手当、扶養手当、家族手当等、個人の条件によって金額等が異なる手当は含まれていません。

なお、資格の有無によっては手当が含まれている可能性があります。

※ その他につきましては、直接本会にお問い合わせください。

求人票番号		法人名	就業先名称	就業先所在地
就業先地域	職種	主な事業		資格要件 ・福祉資格 ・その他の資格 ◎ 必須 ○ いずれか必須 △ 望む
	雇用形態	賃金	新卒学生応募可否	
	募集人数	賞与・夜勤の有無	年齢要件	

新着	3400-2403-00072	日本基準寝具(株)	エコール在宅介護ステーション	広島市安佐南区大町東1-19-43	
	安佐南区	ホームヘルパー 非常勤・パート 3人	訪問介護	○介護福祉士 ○実務者研修	
			時給 1,350円～1,500円	新卒・一般可	○介護職員基礎研修 ○介護職員初任者研修
			賞与 無 夜勤 無	年齢要件 不問	
	3400-2401-00002	(社福)和楽会	訪問介護事業部	広島市安佐南区伴西5丁目1432-1	
	安佐南区	ホームヘルパー 非常勤・パート 2人	訪問介護	○介護福祉士 ○実務者研修	
			時給 1,108円～1,138円	新卒・一般可	○介護職員初任者研修
			賞与 有 夜勤 無	年齢要件 不問	○普通自動車免許 ○AT限定免許
新着	3400-2403-00004	(社福)和楽会	特別養護老人ホーム 和楽荘	広島市安佐南区伴西5丁目1432-1	
	安佐南区	介護職 正職員 1人	特別養護老人ホーム	△介護福祉士 △実務者研修	
			月給 191,500円～223,950円	新卒・一般可	
			賞与 有 夜勤 有	年齢要件 ~ 59歳	
新着	3400-2403-00005	(社福)和楽会	居宅介護センター 和楽荘	広島市安佐南区伴西5丁目1432-1	
	安佐南区	介護支援専門員 正職員 1人	居宅介護支援事業	◎介護支援専門員	
			月給 197,660円～228,960円	新卒・一般可	
			賞与 有 夜勤 無	年齢要件 59歳 ~ 59歳	
	3400-2402-00177	(社福)楽友会	特別養護老人ホーム川内の里	広島市安佐南区川内1丁目21-29	
	安佐南区	介護職 正職員 1人	特別養護老人ホーム		
			月給 206,500円～258,500円	新卒・一般可	
			賞与 有 夜勤 有	年齢要件 不問	
新着	3400-2403-00056	(株)サルート	デイサービスセンターとまとたかとり	広島市安佐南区高取南1-11-43	
	安佐南区	介護職 正職員 1人	通所介護	○介護福祉士 ○実務者研修	
			月給 165,700円～239,500円	新卒・一般可	○介護職員初任者研修
			賞与 有 夜勤 無	年齢要件 ~ 59歳	○普通自動車免許 ○AT限定免許
新着	3400-2403-00119	(株)サルート	グループホームとまとたかとり	広島市安佐南区高取南1-11-43	
	安佐南区	介護職 正職員 1人	認知症対応型共同生活介護	○介護福祉士 ○実務者研修	
			月給 165,700円～240,500円	新卒・一般可	○介護職員基礎研修 ○介護職員初任者研修
			賞与 有 夜勤 有	年齢要件 ~ 59歳	
新着	3400-2403-00121	(株)サルート	グループホームとまとやす	広島市安佐南区高取南1-26-20	
	安佐南区	介護職 正職員 4人	認知症対応型共同生活介護	○介護福祉士 ○実務者研修	
			月給 165,700円～240,500円	新卒・一般可	○介護職員基礎研修 ○介護職員初任者研修
			賞与 有 夜勤 有	年齢要件 ~ 59歳	
新着	3400-2403-00125	(株)サルート	グループホームとまとやすにし	広島市安佐南区高取南1-26-21	
	安佐南区	介護職 正職員 2人	認知症対応型共同生活介護	○介護福祉士 ○実務者研修	
			月給 165,700円～240,500円	新卒・一般可	○介護職員基礎研修 ○介護職員初任者研修
			賞与 有 夜勤 有	年齢要件 ~ 59歳	
	3400-2401-00116	(社福)ひろしま四季の会	特別養護老人ホームころこ	広島市安佐北区安佐町鈴張2688	
	安佐北区	介護職 正職員 1人	特別養護老人ホーム		
			月給 291,666円～291,666円	新卒・一般可	
			賞与 無 夜勤 無	年齢要件 不問	

※ 就業先地域が1つに決まっている求人は、1～39ページ、就業先地域が複数ある求人は、40～46ページです。

※ 賃金は、基本給と一律手当(求人対象職種全員に毎月支給される手当)の合計額であり、夜勤手当、宿直手当、扶養手当、家族手当等、個人の条件によって金額等が異なる手当は含まれていません。

なお、資格の有無によっては手当が含まれている可能性があります。

※ その他につきましては、直接本会にお問い合わせください。

求人票番号		法人名	就業先名称	就業先所在地	
就業先地域	職種	主な事業		資格要件 ・福祉資格 ・その他の資格 ◎ 必須 ○ いずれか必須 △ 望む	
	雇用形態	賃金	新卒学生応募可否		
	募集人数	賞与・夜勤の有無	年齢要件		
3400-2402-00075		生活協同組合ひろしま	生協ひろしま介護サービス・安佐北	広島市安佐北区口田南8-1-3	
安佐北区	サービス提供責任者	訪問介護		◎介護福祉士	
	正職員	月給 242,000円～242,000円	新卒・一般可		
	1人	賞与 有 夜勤 無	年齢要件 不問	◎普通自動車免許	
3400-2402-00078		生活協同組合ひろしま	生協ひろしま介護サービス・安佐北	広島市安佐北区口田南8-1-3	
安佐北区	ホームヘルパー	訪問介護		○介護福祉士 ○ヘルパー1級	
	正職員	月給 200,000円～215,000円	新卒・一般可	○介護職員初任者研修 ○介護職員基礎研修	
	1人	賞与 有 夜勤 無	年齢要件 不問	◎普通自動車免許	
3400-2402-00089		生活協同組合ひろしま	生協ひろしま介護サービス・安佐北	広島市安佐北区口田南8-1-21	
安佐北区	ホームヘルパー	訪問介護		○介護福祉士 ○ヘルパー1級	
	非常勤・パート	時給 1,210円～1,460円	新卒・一般可	○介護職員初任者研修 ○介護職員基礎研修	
	5人	賞与 無 夜勤 無	年齢要件 不問		
3400-2402-00215		(医)あかね会	土谷ヘルパーステーション可部	広島市安佐北区可部南4丁目17-5	
安佐北区	ホームヘルパー	訪問介護		○介護福祉士 ○介護職員初任者研修	
	常勤(正職員以外)	月給 176,720円～179,720円	新卒不可	○実務者研修 ○その他	
	1人	賞与 無 夜勤 無	年齢要件 不問		
新着	3400-2403-00091		(社福)広島県同胞援護財団	特別養護老人ホーム可部南静養園アシステ	広島市安佐北区可部南2丁目19-33
安佐北区	介護職	特別養護老人ホーム			
	正職員	月給 193,400円～226,600円	新卒不可		
	1人	賞与 有 夜勤 有	年齢要件 ~ 64歳		
新着	3400-2403-00092		(社福)広島県同胞援護財団	特別養護老人ホーム可部南静養園カルム	広島市安佐北区可部南2丁目19-33
安佐北区	介護職	特別養護老人ホーム			
	正職員	月給 194,400円～227,600円	新卒不可		
	1人	賞与 有 夜勤 有	年齢要件 ~ 64歳		
新着	3400-2403-00101		(社福)かつぎ会		就業先候補地が複数あり、採用後に決定
安佐北区	看護職	特別養護老人ホーム		◎看護師	
	正職員	月給 222,492円～232,124円	新卒のみ可		
	1人	賞与 有 夜勤 無	年齢要件 不問		
新着	3400-2403-00102		(社福)かつぎ会		就業先候補地が複数あり、採用後に決定
安佐北区	栄養士	特別養護老人ホーム		◎管理栄養士	
	正職員	月給 181,500円～198,700円	新卒のみ可		
	1人	賞与 有 夜勤 無	年齢要件 不問		
新着	3400-2403-00103		(社福)かつぎ会		就業先候補地が複数あり、採用後に決定
安佐北区	相談・支援・指導員(施設)	特別養護老人ホーム		○社会福祉士 ○社会福祉主事	
	正職員	月給 214,688円～214,688円	新卒のみ可		
	1人	賞与 有 夜勤 無	年齢要件 不問		
新着	3400-2403-00069		日本基準寝具(株)	エコール居宅介護支援事業所安佐北	広島市安佐北区亀崎1-2-33フジグラン高陽テナント棟内
安佐北区	介護支援専門員	居宅介護支援事業		○介護支援専門員 ○主任介護支援専門員	
	正職員	月給 209,200円～244,600円	新卒不可		
	1人	賞与 有 夜勤 無	年齢要件 ~ 59歳	○普通自動車免許 ○AT限定免許	

※ 就業先地域が1つに決まっている求人は、1～39ページ、就業先地域が複数ある求人は、40～46ページです。

※ 賃金は、基本給と一律手当(求人対象職種全員に毎月支給される手当)の合計額であり、夜勤手当、宿直手当、扶養手当、家族手当等、個人の条件によって金額等が異なる手当は含まれていません。

なお、資格の有無によっては手当が含まれている可能性があります。

※ その他につきましては、直接本会にお問い合わせください。

求人票番号		法人名	就業先名称	就業先所在地
就業先地域	職種	主な事業		資格要件 ・福祉資格 ・その他の資格 ◎ 必須 ○ いずれか必須 △ 望む
	雇用形態	賃金	新卒学生応募可否	
	募集人数	賞与・夜勤の有無	年齢要件	

新着	3400-2403-00074	日本基準寝具(株)	エコー在宅介護ステーション安佐北	広島市安佐北区亀崎1-2-33フジグラン高陽テナント棟内
	安佐北区	ホームヘルパー	訪問介護	○介護福祉士 ○介護職員基礎研修
		非常勤・パート	時給 1,350円～1,500円	○ヘルパー1級 ○介護職員初任者研修
		3人	賞与 無 夜勤 無	新卒・一般可 年齢要件 不問
	3400-2304-00057	(社福)正仁会		就業先候補地が複数あり、採用後に決定
	安佐北区	介護職	特別養護老人ホーム	
		正職員	月給 163,000円～163,000円	新卒のみ可
		5人	賞与 有 夜勤 有	年齢要件 不問
新着	3400-2403-00022	(社福)正仁会		就業先候補地が複数あり、採用後に決定
	安佐北区	介護補助(介護助手)	特別養護老人ホーム	
		非常勤・パート	時給 970円～1,000円	新卒不可
		3人	賞与 無 夜勤 無	年齢要件 不問
	3400-2402-00169	(医社)あと会	介護老人保健施設ふかわ・くにくさ	広島市安佐北区上深川町186-1
	安佐北区	看護職	介護老人保健施設	○看護師 ○准看護師
		正職員	月給 203,300円～271,550円	新卒・一般可
		1人	賞与 有 夜勤 無	年齢要件 不問 △普通自動車免許
	3400-2402-00170	(医社)あと会	ふかわ・くにくさ訪問看護ステーション	広島市安佐北区上深川町186-1
	安佐北区	看護職	訪問看護	◎看護師
		正職員	月給 242,480円～271,550円	新卒・一般可
		1人	賞与 有 夜勤 無	年齢要件 不問 ◎普通自動車免許
	3400-2402-00171	(医社)あと会	ふかわ・くにくさ訪問看護ステーション	広島市安佐北区上深川町186-1
	安佐北区	看護職	訪問看護	◎看護師
		非常勤・パート	時給 1,385円～1,385円	新卒・一般可
		1人	賞与 無 夜勤 無	年齢要件 不問 △普通自動車免許
	3400-2402-00172	(医社)あと会	介護老人保健施設 ふかわ・くにくさ	広島市安佐北区上深川町186-1
	安佐北区	看護職	介護老人保健施設	○看護師 ○准看護師
		非常勤・パート	時給 1,160円～1,385円	新卒・一般可
		1人	賞与 無 夜勤 無	年齢要件 不問 △普通自動車免許
	3400-2402-00173	(医社)あと会	介護老人保健施設 ふかわ・くにくさ	広島市安佐北区上深川町186-1
	安佐北区	介護職	介護老人保健施設	△介護福祉士 △介護職員初任者研修
		非常勤・パート	時給 1,070円～1,120円	新卒・一般可
		2人	賞与 無 夜勤 無	年齢要件 不問 △普通自動車免許
	3400-2402-00174	(医社)あと会	介護老人保健施設 ふかわ・くにくさ	広島市安佐北区上深川町186-1
	安佐北区	介護職	介護老人保健施設	△介護福祉士 ◎介護職員初任者研修
		正職員	月給 193,306円～202,690円	新卒・一般可
		1人	賞与 有 夜勤 有	年齢要件 不問 △普通自動車免許
	3400-2402-00175	(医社)あと会	介護老人保健施設 ふかわ・くにくさ	広島市安佐北区上深川町186-1
	安佐北区	事務職	介護老人保健施設	
		正職員	月給 167,690円～167,690円	新卒・一般可
		1人	賞与 有 夜勤 無	年齢要件 不問

※ 就業先地域が1つに決まっている求人は、1～39ページ、就業先地域が複数ある求人は、40～46ページです。
 ※ 賃金は、基本給と一律手当(求人対象職種全員に毎月支給される手当)の合計額であり、夜勤手当、宿直手当、扶養手当、家族手当等、個人の条件によって金額等が異なる手当は含まれていません。
 なお、資格の有無によっては手当が含まれている可能性があります。
 ※ その他につきましては、直接本会にお問い合わせください。

求人票番号		法人名	就業先名称	就業先所在地	
就業先地域	職種	主な事業		資格要件 ・福祉資格 ・その他の資格 ◎ 必須 ○ いずれか必須 △ 望む	
	雇用形態	賃金	新卒学生応募可否		
	募集人数	賞与・夜勤の有無	年齢要件		
3400-2401-00206		(医社)白寿会	デイサービスセンター しらゆり	広島市安芸区中野東1丁目21-29	
安芸区	管理者	通所介護		◎介護福祉士	
	正職員 1人	月給 232,300円～262,300円	新卒不可		
		賞与 有 夜勤 無	年齢要件 ~ 59歳	◎普通自動車免許	
3400-2402-00192		(医)松栄会	介護老人保健施設あき	広島市安芸区瀬野3-12-35	
安芸区	介護職 非常勤・パート 1人	介護老人保健施設		△介護職員初任者研修修了見込	
		時給 990円～1,310円	新卒・一般可		
		賞与 無 夜勤 無	年齢要件 不問		
3400-2402-00193		(医)松栄会	介護老人保健施設あき	広島市安芸区瀬野3-12-35	
安芸区	介護職 正職員 1人	介護老人保健施設		○介護福祉士 ○実務者研修	
		月給 172,500円～252,000円	新卒・一般可	○介護職員初任者研修	
		賞与 有 夜勤 有	年齢要件 不問		
新着	3400-2403-00150		(医)松栄会	ひびき居宅介護支援事業所	広島市安芸区瀬野3-12-35
安芸区	介護支援専門員 正職員 1人	居宅介護支援事業		○介護支援専門員 ○介護支援専門員取得見込	
		月給 220,000円～275,000円	新卒・一般可		
		賞与 有 夜勤 無	年齢要件 ~ 64歳	○普通自動車免許 ○AT限定免許	
新着	3400-2403-00082		(社福)恩賜財団広島県済生会	介護老人保健施設はまな荘	安芸郡坂町北新地2-3-10
安芸区	介護職 正職員 3人	介護老人保健施設		◎介護福祉士	
		月給 208,300円～219,900円	新卒・一般可		
		賞与 有 夜勤 無	年齢要件 20歳～49歳		
3400-2401-00022		(医)あかね会	土谷ヘルパーステーション矢野	広島市安芸区矢野東2丁目30-24	
安芸区	ホームヘルパー 常勤(正職員以外) 1人	訪問介護		○介護福祉士 ○介護職員初任者研修	
		月給 174,720円～174,720円	新卒不可	○実務者研修 ○その他	
		賞与 無 夜勤 無	年齢要件 不問		
3400-2401-00029		(医)あかね会	土谷ヘルパーステーション矢野	広島市安芸区矢野東2丁目30-24	
安芸区	ホームヘルパー 正職員 1人	訪問介護		◎介護福祉士	
		月給 197,000円～197,000円	新卒不可		
		賞与 有 夜勤 無	年齢要件 ~ 59歳	◎原付免許	
3400-2402-00224		(医)あかね会	土谷居宅介護支援事業所矢野	広島市安芸区矢野東2丁目30-24	
安芸区	介護支援専門員 正職員 1人	居宅介護支援事業		◎介護支援専門員	
		月給 231,900円～231,900円	新卒不可		
		賞与 有 夜勤 無	年齢要件 ~ 59歳		
3400-2402-00097		(社福)慈楽福祉会	瀬野川ホーム事業所	広島市安芸区中野東2丁目34-1	
安芸区	介護職 正職員 2人	特別養護老人ホーム		△介護福祉士 △実務者研修	
		月給 161,140円～276,240円	新卒・一般可	△介護職員初任者研修	
		賞与 有 夜勤 有	年齢要件 65歳～		
3400-2402-00125		(社福)慈楽福祉会	瀬野川ホーム事業所	広島市安芸区中野東2-34-1	
安芸区	調理員 正職員 1人	特別養護老人ホーム		○調理師 ○調理師取得見込	
		月給 160,840円～237,240円	新卒・一般可		
		賞与 有 夜勤 無	年齢要件 ~ 65歳		

※ 就業先地域が1つに決まっている求人は、1～39ページ、就業先地域が複数ある求人は、40～46ページです。

※ 賃金は、基本給と一律手当(求人対象職種全員に毎月支給される手当)の合計額であり、夜勤手当、宿直手当、扶養手当、家族手当等、個人の条件によって金額等が異なる手当は含まれていません。

なお、資格の有無によっては手当が含まれている可能性があります。

※ その他につきましては、直接本会にお問い合わせください。

求人票番号		法人名	就業先名称	就業先所在地
就業先地域	職種	主な事業		資格要件 ・福祉資格 ・その他の資格 ◎ 必須 ○ いずれか必須 △ 望む
	雇用形態	賃金	新卒学生応募可否	
	募集人数	賞与・夜勤の有無	年齢要件	
3400-2402-00126		(社福)慈楽福祉会	安芸中野事業所	広島市安芸区中野3丁目9-5
安芸区	調理員	特別養護老人ホーム		○調理師 ○調理師取得見込
	正職員	月給 160,840円～237,240円	新卒・一般可	
	1人	賞与 有 夜勤 無	年齢要件 不問	
3400-2402-00044		(社福)あと会	くにくさ訪問介護事業所	広島市安芸区矢野東2丁目4-8
安芸区	ホームヘルパー	訪問介護		○介護福祉士 ○実務者研修
	正職員	月給 193,306円～215,690円	新卒不可	○介護職員初任者研修 ○介護職員初任者研修修了見込
	1人	賞与 有 夜勤 無	年齢要件 ～64歳	
3400-2402-00045		(社福)あと会	グループホームダーラナヤのくにくさ	広島市安芸区矢野東6-9-28
安芸区	介護職	介護予防認知症対応型共同生活介護		○介護福祉士 ○実務者研修
	正職員	月給 193,306円～215,690円	新卒不可	○介護職員初任者研修
	1人	賞与 有 夜勤 有	年齢要件 ～64歳	△普通自動車免許
3400-2402-00048		(社福)あと会	老人保健施設はりくにくさ	広島市安芸区阿戸町485-1
安芸区	介護職	介護老人保健施設		○介護福祉士 ○実務者研修
	正職員	月給 193,306円～202,690円	新卒・一般可	○介護職員初任者研修
	2人	賞与 有 夜勤 有	年齢要件 不問	△普通自動車免許
3400-2402-00049		(社福)あと会	特別養護老人ホームくにくさ苑	広島市安芸区阿戸町418-1
安芸区	介護職	特別養護老人ホーム		○介護福祉士 ○実務者研修
	正職員	月給 193,306円～202,690円	新卒・一般可	○介護職員初任者研修
	2人	賞与 有 夜勤 有	年齢要件 不問	△普通自動車免許
3400-2403-00187		(社福)あと会	くにくさ訪問介護事業所	広島市安芸区矢野東2丁目4-8
安芸区	ホームヘルパー	訪問介護		○介護福祉士 ○実務者研修
	非常勤・パート	時給 1,070円～1,120円	新卒不可	○介護職員初任者研修 ○介護職員初任者研修修了見込
	1人	賞与 無 夜勤 無	年齢要件 ～64歳	
3400-2401-00172		(有)咲楽	グループホーム佐伯・楽々苑	広島市佐伯区楽々園2-1-34
佐伯区	管理者	認知症対応型共同生活介護		
	正職員	月給 225,500円～329,500円	新卒・一般可	
	1人	賞与 有 夜勤 無	年齢要件 不問	
3400-2401-00189		(株)ラフラインズ	一期一縁 広島	広島市佐伯区坪井3丁目71-1
佐伯区	介護職	通所介護		○介護福祉士 ○実務者研修
	正職員	月給 176,500円～196,500円	新卒・一般可	○介護職員初任者研修
	1人	賞与 有 夜勤 無	年齢要件 ～65歳	◎普通自動車免許
3400-2401-00195		広島中央保健生活協同組合	コープ五日市居宅介護支援事業所	広島市佐伯区千同1-25-36
佐伯区	介護支援専門員	居宅介護支援事業		◎介護支援専門員 △主任介護支援専門員
	正職員	月給 205,070円～321,170円	新卒・一般可	
	1人	賞与 有 夜勤 無	年齢要件 ～60歳	◎普通自動車免許
3400-2401-00196		広島中央保健生活協同組合	コープ五日市ヘルパーステーション	広島市佐伯区千同1-25-36
佐伯区	介護職	訪問介護		△介護福祉士 △実務者研修
	正職員	月給 187,320円～352,070円	新卒・一般可	△介護職員初任者研修
	2人	賞与 有 夜勤 無	年齢要件 ～60歳	◎普通自動車免許

新着

※ 就業先地域が1つに決まっている求人は、1～39ページ、就業先地域が複数ある求人は、40～46ページです。
 ※ 賃金は、基本給と一律手当(求人対象職種全員に毎月支給される手当)の合計額であり、夜勤手当、宿直手当、扶養手当、家族手当等、個人の条件によって金額等が異なる手当は含まれていません。
 なお、資格の有無によっては手当が含まれている可能性があります。
 ※ その他につきましては、直接本会にお問い合わせください。

求人票番号		法人名	就業先名称	就業先所在地
就業先地域	職種	主な事業		資格要件 ◎ 必須 ○ いずれか必須 △ 望む
	雇用形態	賃金	新卒学生応募可否	
	募集人数	賞与・夜勤の有無	年齢要件	
3400-2401-00200		広島中央保健生活協同組合	看護小規模多機能 コープ五日市	広島市佐伯区千同1-21-16
佐伯区	介護職	高齢者関係総合施設		○介護福祉士 ○実務者研修
	正職員	月給 188,320円～353,070円	新卒・一般可	○介護職員初任者研修
	2人	賞与 有 夜勤 有	年齢要件 ~ 60歳	◎普通自動車免許
3400-2401-00201		広島中央保健生活協同組合	定期巡回・随時対応型訪問介護看護 生協いつかいち24	広島市佐伯区千同1-21-16
佐伯区	介護職	定期巡回・随時対応型訪問介護看護		△介護福祉士 △実務者研修
	正職員	月給 188,320円～353,070円	新卒・一般可	△介護職員初任者研修
	3人	賞与 有 夜勤 有	年齢要件 ~ 60歳	◎普通自動車免許
3400-2402-00032		(医)ピーアイエー		就業先候補地が複数あり、採用後に決定
佐伯区	介護職	介護医療院(介護療養型医療施設)		
	正職員	月給 193,600円～230,600円	新卒・一般可	
	5人	賞与 有 夜勤 有	年齢要件 不問	
3400-2403-00026		(社福)双樹会	特別養護老人ホーム 陽光の家	広島市佐伯区三宅6丁目105
佐伯区	介護職	特別養護老人ホーム		◎介護職員初任者研修
	正職員	月給 197,600円～225,600円	新卒・一般可	
	2人	賞与 有 夜勤 有	年齢要件 不問	
3400-2401-00008		生活協同組合ひろしま	介護サービス・広島西	広島市佐伯区八幡1-21-24 A棟202
佐伯区	ホームヘルパー	訪問介護		○介護福祉士 ○ヘルパー1級
	非常勤・パート	時給 1,100円～1,170円	新卒・一般可	○介護職員初任者研修 ○介護職員基礎研修
	1人	賞与 無 夜勤 無	年齢要件 不問	◎普通自動車免許
3400-2402-00068		生活協同組合ひろしま	生協ひろしま介護サービス・広島西	広島市佐伯区八幡1-21-24
佐伯区	サービス提供責任者	訪問介護		◎介護福祉士
	正職員	月給 242,000円～242,000円	新卒・一般可	
	1人	賞与 有 夜勤 無	年齢要件 不問	◎普通自動車免許
3400-2402-00086		生活協同組合ひろしま	生協ひろしま介護サービス・広島西	広島市佐伯区八幡1-21-24 A棟202
佐伯区	ホームヘルパー	訪問介護		○介護福祉士 ○ヘルパー1級
	正職員	月給 200,000円～215,000円	新卒・一般可	○介護職員初任者研修 ○介護職員基礎研修
	1人	賞与 有 夜勤 無	年齢要件 不問	◎普通自動車免許
3400-2402-00220		(医)あかね会	土谷ヘルパーステーション佐伯	広島市佐伯区美の里1丁目4-21
佐伯区	ホームヘルパー	訪問介護		○介護福祉士 ○介護職員初任者研修
	常勤(正職員以外)	月給 176,720円～179,720円	新卒不可	○実務者研修 ○その他
	2人	賞与 無 夜勤 無	年齢要件 不問	
3400-2402-00031		(株)アイリーフ		就業先候補地が複数あり、採用後に決定
佐伯区	介護職	認知症対応型共同生活介護		△介護福祉士 △介護福祉士取得見込
	常勤(正職員以外)	時給 970円～1,215円	新卒・一般可	△実務者研修 △介護職員初任者研修
	1人	賞与 無 夜勤 有	年齢要件 不問	△普通自動車免許
3400-2403-00037		(医社)朋和会	介護老人保健施設 花の丘 入所	広島市佐伯区三宅6丁目265
佐伯区	介護職	介護老人保健施設		△介護福祉士 △実務者研修
	正職員	月給 180,000円～222,000円	新卒・一般可	△介護職員初任者研修 △介護職員初任者研修修了見込
	2人	賞与 有 夜勤 有	年齢要件 不問	

※ 就業先地域が1つに決まっている求人は、1～39ページ、就業先地域が複数ある求人は、40～46ページです。

※ 賃金は、基本給と一律手当(求人対象職種全員に毎月支給される手当)の合計額であり、夜勤手当、宿直手当、扶養手当、家族手当等、個人の条件によって金額等が異なる手当は含まれていません。

なお、資格の有無によっては手当が含まれている可能性があります。

※ その他につきましては、直接本会にお問い合わせください。

求人票番号		法人名	就業先名称	就業先所在地
就業先地域	職種	主な事業		資格要件 ・福祉資格 ・その他の資格 ◎ 必須 ○ いずれか必須 △ 望む
	雇用形態	賃金	新卒学生応募可否	
	募集人数	賞与・夜勤の有無		

新着	3400-2403-00038	(医社)朋和会	介護老人保健施設 花の丘	広島市佐伯区三宅6丁目265	
	佐伯区	看護職	介護老人保健施設		◎看護師
		正職員	月給 231,000円～270,000円	新卒・一般可	
		1人	賞与 有	夜勤 有	
	3400-2402-00029	(社福)慈光会	デイサービスセンター石内慈光園	広島市佐伯区五日市町石内6405-1	
	佐伯区	介護職	通所介護		
		正職員	月給 200,000円～229,000円	新卒・一般可	
		1人	賞与 有	夜勤 無	
	3400-2304-00109	(社福)順源会	自然の村	広島市佐伯区五日市町石内1920	
	佐伯区	相談・支援・指導員(施設)	障害者支援施設(施設入所支援+生活介護)		
		正職員	月給 239,800円～243,400円	新卒のみ可	
		3人	賞与 有	夜勤 無	
	3400-2304-00110	(社福)順源会	見真学園	広島市佐伯区五日市町石内1920	
	佐伯区	相談・支援・指導員(施設)	障害者支援施設(施設入所支援+生活介護)		
		正職員	月給 239,800円～243,400円	新卒のみ可	
		3人	賞与 有	夜勤 無	
	3400-2401-00015	(社福)順源会	八幡学園	広島市佐伯区八幡1-5-20	
	佐伯区	相談・支援・指導員(施設)	児童養護施設		△保育士
		正職員	月給 252,800円～261,400円	新卒・一般可	
		2人	賞与 有	夜勤 無	
新着	3400-2403-00122	(株)サルート	グループホームとまとやはた(仮称)	広島市佐伯区八幡東4丁目23-17	
	佐伯区	介護職	認知症対応型共同生活介護		○介護福祉士 ○実務者研修
		正職員	月給 165,700円～240,500円	新卒・一般可	
		6人	賞与 有	夜勤 有	
	3400-2304-00042	(社福)たまご会		就業先候補地が複数あり、採用後に決定	
	呉・江田島	相談・支援・指導員(施設)	(障)生活介護(主に知的)		○介護福祉士取得見込 ○社会福祉士取得見込 ○精神保健福祉士取得見込 ○保育士取得見込
		正職員	月給 203,500円～203,500円	新卒のみ可	
		2人	賞与 有	夜勤 無	
	3400-2401-00169	(社福)たまご会	障害者活動センターたまご	呉市郷原町1943番地	
	呉・江田島	相談・支援・指導員(施設)	(障)生活介護(主に知的)		○介護福祉士取得見込 ○社会福祉士取得見込 ○精神保健福祉士取得見込 ○保育士取得見込
		正職員	月給 203,500円～203,500円	新卒のみ可	
		1人	賞与 有	夜勤 無	
新着	3400-2403-00108	(社福)たまご会	サポートセンターたまご	呉市中央3丁目12-7	
	呉・江田島	相談・支援・指導員(施設)	(障)相談支援(主に知的)		
		常勤(正職員以外)	月給 193,000円～193,000円	新卒不可	
		1人	賞与 有	夜勤 無	
新着	3400-2403-00129	(社福)たまご会	ケアホームたまご	呉市郷原町1630-1	
	呉・江田島	介護職	(障)共同生活援助(主に知的)		△介護福祉士
		非常勤・パート	時給 1,086円～1,086円	新卒不可	
		1人	賞与 有	夜勤 有	

※ 就業先地域が1つに決まっている求人は、1～39ページ、就業先地域が複数ある求人は、40～46ページです。
 ※ 賃金は、基本給と一律手当(求人対象職種全員に毎月支給される手当)の合計額であり、夜勤手当、宿直手当、扶養手当、家族手当等、個人の条件によって金額等が異なる手当は含まれていません。
 なお、資格の有無によっては手当が含まれている可能性があります。
 ※ その他につきましては、直接本会にお問い合わせください。

求人票番号		法人名	就業先名称	就業先所在地	
就業先地域	職種	主な事業		資格要件 ◎ 必須 ○ いずれか必須 △ 望む	
	雇用形態	賃金	新卒学生応募可否		
	募集人数	賞与・夜勤の有無	年齢要件		
3400-2402-00005		(医社)和恒会		就業先候補地が複数あり、採用後に決定	
呉・江田島	介護職	介護老人保健施設		△介護福祉士 △介護職員初任者研修	
	正職員	月給 162,000円～174,000円	新卒・一般可	△実務者研修 △介護職員基礎研修	
	5人	賞与 有 夜勤 有	年齢要件 不問	△普通自動車免許	
3400-2402-00006		(医社)和恒会		就業先候補地が複数あり、採用後に決定	
呉・江田島	介護職	介護老人保健施設		△介護福祉士 △介護職員初任者研修	
	非常勤・パート	時給 970円～1,020円	新卒・一般可	△実務者研修 △介護職員基礎研修	
	5人	賞与 無 夜勤 無	年齢要件 不問		
3400-2402-00074		(医社)中川会		介護医療院グリーン三条	
呉・江田島	介護職	介護医療院(介護療養型医療施設)		◎介護福祉士	
	正職員	月給 179,200円～210,100円	新卒・一般可		
	2人	賞与 有 夜勤 有	年齢要件 18歳～59歳		
3400-2401-00003		(社福)救世軍社会事業団		救世軍愛光園	
呉・江田島	相談・支援・指導員(施設)	児童養護施設		○社会福祉士 ○保育士	
	正職員	月給 177,112円～177,112円	新卒・一般可	○社会福祉主事 ○小・中・高教諭	
	2人	賞与 有 夜勤 有	年齢要件 ～59歳	△AT限定免許	
3400-2402-00019		(社福)江能福祉会		あんしん江能24(夜勤専門求人)	
呉・江田島	介護職	訪問介護		◎介護職員初任者研修	
	非常勤・パート	時給 970円～1,000円	新卒・一般可		
	1人	賞与 有 夜勤 有	年齢要件 不問	◎普通自動車免許	
3400-2402-00020		(社福)江能福祉会		特別養護老人ホーム江能	
呉・江田島	調理員	特別養護老人ホーム			
	正職員	月給 160,000円～200,760円	新卒・一般可		
	1人	賞与 有 夜勤 無	年齢要件 不問		
新着	3400-2403-00040		(社福)江能福祉会		就業先候補地が複数あり、採用後に決定
呉・江田島	介護職	通所介護		△介護職員初任者研修	
	非常勤・パート	時給 970円～1,010円	新卒・一般可		
	1人	賞与 有 夜勤 無	年齢要件 不問	△普通自動車免許	
新着	3400-2403-00041		(社福)江能福祉会		特別養護老人ホーム江能
呉・江田島	介護職	特別養護老人ホーム		△介護職員初任者研修	
	正職員	月給 160,000円～200,760円	新卒・一般可		
	1人	賞与 有 夜勤 有	年齢要件 ～59歳	◎普通自動車免許	
新着	3400-2403-00042		(社福)江能福祉会		特別養護老人ホーム江能(夜勤なし求人)
呉・江田島	介護職	特別養護老人ホーム		△介護職員初任者研修	
	非常勤・パート	時給 970円～1,000円	新卒・一般可		
	1人	賞与 有 夜勤 無	年齢要件 不問	◎普通自動車免許	
新着	3400-2403-00043		(社福)江能福祉会		特別養護老人ホーム江能(夜勤あり求人)
呉・江田島	介護職	特別養護老人ホーム		△介護職員初任者研修	
	非常勤・パート	時給 970円～1,100円	新卒・一般可		
	2人	賞与 有 夜勤 有	年齢要件 不問	◎普通自動車免許	

※ 就業先地域が1つに決まっている求人は、1～39ページ、就業先地域が複数ある求人は、40～46ページです。

※ 賃金は、基本給と一律手当(求人対象職種全員に毎月支給される手当)の合計額であり、夜勤手当、宿直手当、扶養手当、家族手当等、個人の条件によって金額等が異なる手当は含まれていません。

なお、資格の有無によっては手当が含まれている可能性があります。

※ その他につきましては、直接本会にお問い合わせください。

求人票番号		法人名	就業先名称	就業先所在地
就業先地域	職種	主な事業		資格要件 ◎ 必須 ○ いずれか必須 △ 望む
	雇用形態	賃金	新卒学生応募可否	
	募集人数	賞与・夜勤の有無	年齢要件	

新着	3400-2403-00044	(社福)江能福祉会	居宅介護支援事業所江能	江田市大柿町飛渡瀬4027-2
	呉・江田島	介護支援専門員	居宅介護支援事業	◎主任介護支援専門員
		正職員	月給 202,460円～255,060円	新卒不可
		1人	賞与 有 夜勤 無	年齢要件 ~ 59歳
新着	3400-2403-00045	(社福)江能福祉会	特別養護老人ホーム江能(夜勤専門求人)	江田市大柿町飛渡瀬4027-2
	呉・江田島	介護職	特別養護老人ホーム	△介護職員初任者研修
		非常勤・パート	時給 970円～1,010円	新卒・一般可
		1人	賞与 有 夜勤 有	年齢要件 不問
新着	3400-2403-00046	(社福)江能福祉会	居宅介護支援事業所江能	江田市大柿町飛渡瀬4027-2
	呉・江田島	介護支援専門員	居宅介護支援事業	◎介護支援専門員
		非常勤・パート	時給 1,000円～1,100円	新卒不可
		1人	賞与 有 夜勤 無	年齢要件 不問
新着	3400-2403-00047	(社福)江能福祉会	居宅介護支援事業所江能	江田市大柿町飛渡瀬4027-2
	呉・江田島	介護支援専門員	居宅介護支援事業	◎介護支援専門員
		正職員	月給 188,960円～228,560円	新卒不可
		1人	賞与 有 夜勤 無	年齢要件 ~ 59歳
新着	3400-2403-00048	(社福)江能福祉会	特別養護老人ホーム江能	江田市大柿町飛渡瀬4027-2
	呉・江田島	調理員	特別養護老人ホーム	
		非常勤・パート	時給 970円～1,000円	新卒・一般可
		1人	賞与 有 夜勤 無	年齢要件 不問
新着	3400-2403-00049	(社福)江能福祉会	ホームヘルパーセンター江能	江田市大柿町飛渡瀬4022
	呉・江田島	ホームヘルパー	訪問介護	○介護職員初任者研修 ○介護福祉士
		非常勤・パート	時給 970円～1,010円	新卒・一般可
		2人	賞与 有 夜勤 無	年齢要件 不問
	3400-2401-00207	(社福)愛栄会	特別養護老人ホーム延寿荘	呉市広町字中横路2445
	呉・江田島	介護職	特別養護老人ホーム	
		正職員	月給 176,600円～179,800円	新卒・一般可
		2人	賞与 有 夜勤 有	年齢要件 ~ 64歳
	3400-2401-00208	(社福)愛栄会	特別養護老人ホーム延寿荘	呉市広町字中横路2445
	呉・江田島	介護職	特別養護老人ホーム	◎介護支援専門員
		正職員	月給 194,200円～197,500円	新卒・一般可
		2人	賞与 有 夜勤 有	年齢要件 ~ 64歳
	3400-2401-00209	(社福)愛栄会	特別養護老人ホーム延寿荘	呉市広町字中横路2445
	呉・江田島	介護職	特別養護老人ホーム	○介護福祉士 ○社会福祉士
		正職員	月給 189,000円～192,200円	新卒・一般可
		2人	賞与 有 夜勤 有	年齢要件 ~ 64歳
	3400-2401-00211	(社福)愛栄会	特別養護老人ホーム延寿荘	呉市広町字中横路2445
	呉・江田島	看護職	特別養護老人ホーム	○看護師 ○准看護師
		正職員	月給 214,100円～226,900円	新卒・一般可
		1人	賞与 有 夜勤 無	年齢要件 不問

※ 就業先地域が1つに決まっている求人は、1～39ページ、就業先地域が複数ある求人は、40～46ページです。

※ 賃金は、基本給と一律手当(求人対象職種全員に毎月支給される手当)の合計額であり、夜勤手当、宿直手当、扶養手当、家族手当等、個人の条件によって金額等が異なる手当は含まれていません。

なお、資格の有無によっては手当が含まれている可能性があります。

※ その他につきましては、直接本会にお問い合わせください。

求人票番号		法人名	就業先名称	就業先所在地
就業先地域	職種	主な事業		資格要件 ◎ 必須 ○ いずれか必須 △ 望む
	雇用形態	賃金	新卒学生応募可否	
	募集人数	賞与・夜勤の有無	年齢要件	
3400-2401-00210		(社福)愛栄会	ケアハウス花みずき	呉市阿賀北3丁目4-11
呉・江田島	介護職	ケアハウス		
	正職員	月給 176,600円～179,800円	新卒・一般可	
	2人	賞与 有 夜勤 有	年齢要件 ～ 64歳	
3400-2401-00212		(社福)愛栄会	ケアハウス花みずき	呉市阿賀北3丁目4-11
呉・江田島	介護職	ケアハウス		◎介護支援専門員
	正職員	月給 194,200円～197,500円	新卒・一般可	
	2人	賞与 有 夜勤 有	年齢要件 ～ 64歳	
3400-2401-00213		(社福)愛栄会	ケアハウス花みずき	呉市阿賀北3丁目4-11
呉・江田島	介護職	ケアハウス		○介護福祉士 ○社会福祉士
	正職員	月給 189,000円～192,200円	新卒・一般可	
	2人	賞与 有 夜勤 有	年齢要件 ～ 64歳	
3400-2401-00214		(社福)愛栄会	特別養護老人ホーム延寿荘	呉市広町字中横路2445
呉・江田島	介護職	特別養護老人ホーム		
	非常勤・パート	時給 970円～970円	新卒・一般可	
	2人	賞与 有 夜勤 無	年齢要件 ～ 64歳	
3400-2401-00215		(社福)愛栄会	特別養護老人ホーム延寿荘	呉市広町字中横路2445
呉・江田島	調理員	特別養護老人ホーム		
	非常勤・パート	時給 970円～970円	新卒・一般可	
	2人	賞与 有 夜勤 無	年齢要件 ～ 64歳	
3400-2401-00216		(社福)愛栄会	延寿荘訪問介護事業所	呉市広町字中横路2445
呉・江田島	ホームヘルパー	訪問介護		○介護職員初任者研修 ○介護福祉士
	非常勤・パート	時給 1,000円～2,100円	新卒・一般可	
	2人	賞与 有 夜勤 無	年齢要件 ～ 64歳	
3400-2304-00058		(社福)中国新聞社会事業団		就業先候補地が複数あり、採用後に決定
竹原・大崎上島	相談・支援・指導員(施設)	障害者支援施設(施設入所支援+生活介護)(主に知的)		
	正職員	月給 162,300円～195,700円	新卒のみ可	
	3人	賞与 有 夜勤 有	年齢要件 不問 △普通自動車免許	
3400-2304-00059		(社福)中国新聞社会事業団	中国芸南学園第一成人部	竹原市忠海東町2丁目10-1
竹原・大崎上島	調理員	障害者支援施設(施設入所支援+生活介護)(主に知的)		
	正職員	月給 162,300円～162,300円	新卒のみ可	
	1人	賞与 有 夜勤 無	年齢要件 不問	
3400-2401-00137		(社福)聖恵会	聖恵ホームヘルパーステーション	竹原市忠海中町3-16-1
竹原・大崎上島	ホームヘルパー	訪問介護		△介護福祉士 ○介護職員初任者研修 ○介護職員初任者研修修了見込
	非常勤・パート	時給 1,100円～1,600円	新卒不可	
	2人	賞与 無 夜勤 無	年齢要件 ～ 64歳 ◎AT限定免許	
3400-2401-00231		(社福)聖恵会	リブウェル聖恵	竹原市忠海中町3-16-1
竹原・大崎上島	相談・支援・指導員(施設)	障害者支援施設(施設入所支援+生活介護)(主に身体)		
	正職員	月給 191,700円～191,700円	新卒のみ可	
	3人	賞与 有 夜勤 有	年齢要件 ～ 64歳	

※ 就業先地域が1つに決まっている求人は、1～39ページ、就業先地域が複数ある求人は、40～46ページです。

※ 賃金は、基本給と一律手当(求人対象職種全員に毎月支給される手当)の合計額であり、夜勤手当、宿直手当、扶養手当、家族手当等、個人の条件によって金額等が異なる手当は含まれていません。

なお、資格の有無によっては手当が含まれている可能性があります。

※ その他につきましては、直接本会にお問い合わせください。

求人票番号		法人名	就業先名称	就業先所在地
就業先地域	職種	主な事業		資格要件 ◎ 必須 ○ いずれか必須 △ 望む
	雇用形態	賃金	新卒学生応募可否	
	募集人数	賞与・夜勤の有無	年齢要件	
3400-2401-00232		(社福)聖恵会	ドリームハウス聖恵	竹原市忠海中町3-16-1
竹原・大崎上島	介護職	小規模多機能型居宅介護		△AT限定免許
	正職員	月給 191,000円～191,000円	新卒のみ可	
	2人	賞与 有 夜勤 有	年齢要件 ~ 64歳	
3400-2402-00017		(社福)聖恵会	リブウェル聖恵	竹原市忠海中町3-16-1
竹原・大崎上島	相談・支援・指導員(施設)	障害者支援施設(施設入所支援+生活介護)		△AT限定免許
	正職員	月給 191,700円～191,700円	新卒・一般可	
	1人	賞与 有 夜勤 有	年齢要件 ~ 64歳	
3400-2401-00225		(社福)大崎福祉会		就業先候補地が複数あり、採用後に決定
竹原・大崎上島	介護職	特別養護老人ホーム		◎介護福祉士
	正職員	月給 178,000円～248,500円	新卒のみ可	△普通自動車免許
	3人	賞与 有 夜勤 有	年齢要件 不問	
3400-2401-00112		(社福)的場会	瀬戸内園	
竹原・大崎上島	介護職	特別養護老人ホーム		△介護福祉士 △介護支援専門員
	正職員	月給 196,700円～217,900円	新卒・一般可	○AT限定免許 ○普通自動車免許
	3人	賞与 有 夜勤 有	年齢要件 不問	
3400-2401-00113		(社福)的場会	瀬戸内園	
竹原・大崎上島	看護職	特別養護老人ホーム		○看護師 ○准看護師
	正職員	月給 200,460円～247,440円	新卒不可	○AT限定免許 ○普通自動車免許
	2人	賞与 有 夜勤 無	年齢要件 不問	
3400-2401-00114		(社福)的場会	瀬戸内園	
竹原・大崎上島	介護職	特別養護老人ホーム		△介護福祉士 △介護支援専門員
	非常勤・パート	時給 1,000円～1,100円	新卒・一般可	○AT限定免許 ○普通自動車免許
	3人	賞与 無 夜勤 無	年齢要件 不問	
3400-2401-00115		(社福)的場会	瀬戸内園	
竹原・大崎上島	看護職	特別養護老人ホーム		○看護師 ○准看護師
	非常勤・パート	時給 1,250円～1,350円	新卒不可	△AT限定免許 △普通自動車免許
	2人	賞与 無 夜勤 無	年齢要件 不問	
3400-2402-00183		(株)ケアハート		
三原	介護職	有料老人ホーム		△普通自動車免許
	正職員	月給 183,000円～300,000円	新卒・一般可	
	3人	賞与 有 夜勤 有	年齢要件 不問	
3400-2402-00184		(株)ケアハート		就業先候補地が複数あり、採用後に決定
三原	介護職	有料老人ホーム		△普通自動車免許
	非常勤・パート	時給 970円～1,500円	新卒・一般可	
	3人	賞与 有 夜勤 無	年齢要件 不問	
3400-2401-00036		(社福)興仁会	デイサービスのどか	三原市円一町二丁目5-2
三原	介護職	通所介護		◎AT限定免許
	非常勤・パート	時給 1,015円～1,055円	新卒・一般可	
	1人	賞与 有 夜勤 無	年齢要件 18歳～59歳	

※ 就業先地域が1つに決まっている求人は、1～39ページ、就業先地域が複数ある求人は、40～46ページです。

※ 賃金は、基本給と一律手当(求人対象職種全員に毎月支給される手当)の合計額であり、夜勤手当、宿直手当、扶養手当、家族手当等、個人の条件によって金額等が異なる手当は含まれていません。

なお、資格の有無によっては手当が含まれている可能性があります。

※ その他につきましては、直接本会にお問い合わせください。

求人票番号		法人名	就業先名称	就業先所在地
就業先地域	職種	主な事業		資格要件 ◎ 必須 ○ いずれか必須 △ 望む
	雇用形態	賃金	新卒学生応募可否	
	募集人数	賞与・夜勤の有無	年齢要件	
3400-2401-00205		(社福)興仁会	グループホーム宮浦	三原市宮浦6丁目22-6
三原	介護職	認知症対応型共同生活介護		△介護福祉士
	正職員	月給 167,500円～214,300円	新卒・一般可	
	1人	賞与 有 夜勤 有	年齢要件 ~ 60歳	○普通自動車免許 ○AT限定免許
3400-2304-00046		(社福)新生福祉会	特別養護老人ホーム楽生苑	尾道市瀬戸田町林1288-6
尾道	介護職	特別養護老人ホーム		
	正職員	月給 167,000円～190,000円	新卒のみ可	
	4人	賞与 有 夜勤 有	年齢要件 不問	△普通自動車免許
3400-2402-00163		(社福)尾道さつき会		就業先候補地が複数あり、採用後に決定
尾道	相談・支援・指導員(施設)	(障)就労継続支援(B型)		△介護福祉士 △社会福祉士
	正職員	月給 195,500円～212,700円	新卒・一般可	△精神保健福祉士 △社会福祉主事
	5人	賞与 有 夜勤 有	年齢要件 不問	△普通自動車免許
3400-2402-00164		(社福)尾道さつき会		就業先候補地が複数あり、採用後に決定
尾道	介護職	特別養護老人ホーム		△介護福祉士
	正職員	月給 196,000円～213,200円	新卒・一般可	
	5人	賞与 有 夜勤 有	年齢要件 不問	△普通自動車免許
3400-2402-00010		(社福)広島県同胞援護財団		就業先候補地が複数あり、採用後に決定
尾道	保育士	認定こども園		◎保育士 △幼稚園教諭
	正職員	月給 188,400円～207,600円	新卒不可	
	1人	賞与 有 夜勤 無	年齢要件 ~ 64歳	
3400-2403-00100		(社福)尾道のぞみ会		就業先候補地が複数あり、採用後に決定
尾道	相談・支援・指導員(施設)	(障)自立訓練(生活訓練)(主に精神)		△社会福祉士取得見込 △精神保健福祉士取得見込
	正職員	月給 178,200円～192,200円	新卒のみ可	
	2人	賞与 有 夜勤 無	年齢要件 ~ 35歳	◎普通自動車免許
3400-2401-00203		(社福)三葉会	特別養護老人ホーム 手城福助苑	福山市手城町3-10-13
福山・府中	看護職	特別養護老人ホーム		○看護師 ○准看護師
	正職員	月給 208,500円～244,500円	新卒・一般可	
	2人	賞与 有 夜勤 無	年齢要件 ~ 64歳	△普通自動車免許 △AT限定免許
3400-2402-00213		(一社)Smile Base		就業先候補地が複数あり、採用後に決定
福山・府中	相談・支援・指導員(施設)	(障)生活介護		
	正職員	月給 161,000円～161,000円	新卒・一般可	
	1人	賞与 有 夜勤 無	年齢要件 ~ 65歳	◎普通自動車免許
3400-2402-00214		(株)愛光園		就業先候補地が複数あり、採用後に決定
福山・府中	介護職	認知症対応型共同生活介護		△介護職員初任者研修 △介護福祉士取得見込
	正職員	月給 190,500円～282,500円	新卒・一般可	△介護福祉士
	2人	賞与 有 夜勤 有	年齢要件 18歳～	△普通自動車免許
3400-2305-00131		(社福)静方会	特別養護老人ホーム静方園	福山市神辺町湯野30-9
福山・府中	介護職	特別養護老人ホーム		
	正職員	月給 188,100円～190,100円	新卒のみ可	
	2人	賞与 有 夜勤 有	年齢要件 ~ 64歳	

新着

※ 就業先地域が1つに決まっている求人は、1～39ページ、就業先地域が複数ある求人は、40～46ページです。
 ※ 賃金は、基本給と一律手当(求人対象職種全員に毎月支給される手当)の合計額であり、夜勤手当、宿直手当、扶養手当、家族手当等、個人の条件によって金額等が異なる手当は含まれていません。
 なお、資格の有無によっては手当が含まれている可能性があります。
 ※ その他につきましては、直接本会にお問い合わせください。

求人票番号		法人名	就業先名称	就業先所在地
就業先地域	職種	主な事業		資格要件 ◎ 必須 ○ いずれか必須 △ 望む
	雇用形態	賃金	新卒学生応募可否	
	募集人数	賞与・夜勤の有無	年齢要件	
3400-2401-00227		(社福) 静方会	特別養護老人ホーム 静方園	福山市神辺町湯野30-9
福山・府中	介護職	特別養護老人ホーム		
	常勤(正職員以外)	月給 180,400円～232,800円	新卒・一般可	
	2人	賞与 有 夜勤 無	年齢要件 ~ 64歳	
3400-2401-00228		(社福) 静方会	特別養護老人ホーム 静方園	福山市神辺町湯野30-9
福山・府中	介護職	特別養護老人ホーム		
	非常勤・パート	時給 1,000円～1,200円	新卒・一般可	
	5人	賞与 無 夜勤 無	年齢要件 不問	
3400-2401-00229		(社福) 静方会	静方園通所介護事業所	福山市神辺町湯野30-9
福山・府中	介護職	通所介護		
	非常勤・パート	時給 1,000円～1,200円	新卒・一般可	
	1人	賞与 無 夜勤 無	年齢要件 不問	
3400-2401-00226		(社福) 静方会	特別養護老人ホーム 静方園	福山市神辺町湯野30-9
福山・府中	介護職	特別養護老人ホーム		
	正職員	月給 183,400円～235,800円	新卒不可	
	1人	賞与 有 夜勤 有	年齢要件 18歳～64歳	
3400-2402-00004		(社福) 静方会	特別養護老人ホーム 静方園【夜勤専門】	福山市神辺町湯野30-9
福山・府中	介護職	特別養護老人ホーム		△介護福祉士 △介護職員初任者研修
	非常勤・パート	日給 12,000円～12,000円	新卒・一般可	
	2人	賞与 無 夜勤 有	年齢要件 不問	
3400-2402-00182		あなぶきメディカルケア(株)	住宅型有料老人ホームアルファリビング福山多治米	福山市多治米町2丁目22-10
福山・府中	介護職	有料老人ホーム		○介護福祉士 ○実務者研修
	正職員	月給 183,100円～205,600円	新卒不可	○介護職員初任者研修
	3人	賞与 有 夜勤 有	年齢要件 18歳～64歳	△AT限定免許
3400-2403-00172		(社福) まり福祉会		就業先候補地が複数あり、採用後に決定
福山・府中	介護職	特別養護老人ホーム		△介護福祉士 △介護福祉士取得見込
	正職員	月給 182,950円～273,200円	新卒・一般可	
	5人	賞与 有 夜勤 有	年齢要件 ~ 59歳	◎普通自動車免許 ◎AT限定免許
3400-2402-00195		(社福) 備後福祉会	神辺ホーム	福山市神辺町西中条1288
福山・府中	介護職	(障)生活介護(主に身体)		△介護福祉士 △介護福祉士取得見込
	正職員	月給 170,000円～170,000円	新卒・一般可	△介護職員初任者研修
	5人	賞与 有 夜勤 有	年齢要件 不問	
3400-2403-00081		(社福)「ゼノ」少年牧場		就業先候補地が複数あり、採用後に決定
福山・府中	調理員	障害者支援施設(施設入所支援+生活介護)(主に知的)		
	正職員	月給 202,600円～202,600円	新卒のみ可	
	3人	賞与 有 夜勤 無	年齢要件 18歳～58歳	◎普通自動車免許
3400-2403-00083		(社福)「ゼノ」少年牧場		就業先候補地が複数あり、採用後に決定
福山・府中	相談・支援・指導員(施設)	障害者支援施設(施設入所支援+生活介護)(主に知的)		
	正職員	月給 212,600円～212,600円	新卒のみ可	
	5人	賞与 有 夜勤 有	年齢要件 18歳～58歳	◎普通自動車免許

※ 就業先地域が1つに決まっている求人は、1～39ページ、就業先地域が複数ある求人は、40～46ページです。

※ 賃金は、基本給と一律手当(求人対象職種全員に毎月支給される手当)の合計額であり、夜勤手当、宿直手当、扶養手当、家族手当等、個人の条件によって金額等が異なる手当は含まれていません。

なお、資格の有無によっては手当が含まれている可能性があります。

※ その他につきましては、直接本会にお問い合わせください。

求人票番号		法人名	就業先名称	就業先所在地
就業先地域	職種	主な事業		資格要件 ◎ 必須 ○ いずれか必須 △ 望む
	雇用形態	賃金	新卒学生応募可否	
	募集人数	賞与・夜勤の有無	年齢要件	
新着	3400-2403-00084	(社福)「ゼノ」少年牧場		就業先候補地が複数あり、採用後に決定
福山・府中	相談・支援・指導員(施設)	福祉型障害児入所施設		○保育士 ○保育士取得見込
	正職員	月給 212,600円～212,600円	新卒のみ可	○児童指導員 ○児童指導員取得見込
	3人	賞与 有 夜勤 有	年齢要件 18歳～58歳	◎普通自動車免許
新着	3400-2403-00085	(社福)「ゼノ」少年牧場		就業先候補地が複数あり、採用後に決定
福山・府中	保育士	保育所		○保育士 ○保育士取得見込
	正職員	月給 212,600円～212,600円	新卒のみ可	○幼稚園教諭 ○幼稚園教諭取得見込
	3人	賞与 有 夜勤 無	年齢要件 18歳～58歳	◎普通自動車免許
新着	3400-2403-00086	(社福)「ゼノ」少年牧場		就業先候補地が複数あり、採用後に決定
福山・府中	事務職	障害者関係総合施設		
	正職員	月給 212,600円～212,600円	新卒のみ可	
	1人	賞与 有 夜勤 無	年齢要件 18歳～58歳	◎普通自動車免許
新着	3400-2403-00087	(社福)「ゼノ」少年牧場	「ゼノ」こぼと園	福山市沼隈町草深1212
福山・府中	相談・支援・指導員(施設)	児童発達支援(センター)		◎言語聴覚士
	正職員	月給 212,600円～212,600円	新卒のみ可	
	3人	賞与 有 夜勤 有	年齢要件 18歳～58歳	◎普通自動車免許
	3400-2402-00007	(社福)静和会	障害者支援施設大日学園	府中市篠根町100
福山・府中	相談・支援・指導員(施設)	障害者支援施設(施設入所支援+生活介護)(主に知的)		
	正職員	月給 168,600円～180,900円	新卒・一般可	
	2人	賞与 有 夜勤 有	年齢要件 不問	◎普通自動車免許 ○AT限定免許
	3400-2402-00186	(社福)宏喜会	特別養護老人ホーム幸楽園	福山市蔵王町7159-14
福山・府中	事務職	特別養護老人ホーム		◎その他
	正職員	月給 169,000円～271,000円	新卒・一般可	
	1人	賞与 有 夜勤 無	年齢要件 不問	△普通自動車免許 △AT限定免許
	3400-2402-00187	(社福)宏喜会	特別養護老人ホーム幸楽園	福山市蔵王町7159-14
福山・府中	介護職	特別養護老人ホーム		△介護福祉士取得見込 △介護福祉士
	非常勤・パート	時給 1,000円～1,000円	新卒・一般可	○実務者研修 ○介護職員初任者研修
	1人	賞与 無 夜勤 無	年齢要件 不問	△普通自動車免許 △AT限定免許
	3400-2401-00006	生活協同組合ひろしま	生協ひろしま介護サービス・福山	福山市引野町5-7-13
福山・府中	サービス提供責任者	訪問介護		◎介護福祉士
	常勤(正職員以外)	月給 242,000円～242,000円	新卒・一般可	
	1人	賞与 有 夜勤 無	年齢要件 不問	◎普通自動車免許
	3400-2401-00011	生活協同組合ひろしま	生協ひろしま介護サービス・福山	福山市引野町5-7-13
福山・府中	ホームヘルパー	訪問介護		○介護福祉士 ○ヘルパー1級
	常勤(正職員以外)	月給 200,000円～215,000円	新卒・一般可	○介護職員初任者研修 ○介護職員基礎研修
	1人	賞与 有 夜勤 無	年齢要件 不問	◎普通自動車免許
	3400-2402-00092	生活協同組合ひろしま	コープデイサービス山手<はいから坂>	福山市山手町2丁目7-16
福山・府中	看護職	通所介護		○看護師 ○准看護師
	非常勤・パート	時給 1,350円～1,350円	新卒・一般可	
	1人	賞与 無 夜勤 無	年齢要件 不問	

※ 就業先地域が1つに決まっている求人は、1～39ページ、就業先地域が複数ある求人は、40～46ページです。

※ 賃金は、基本給と一律手当(求人対象職種全員に毎月支給される手当)の合計額であり、夜勤手当、宿直手当、扶養手当、家族手当等、個人の条件によって金額等が異なる手当は含まれていません。

なお、資格の有無によっては手当が含まれている可能性があります。

※ その他につきましては、直接本会にお問い合わせください。

求人票番号		法人名	就業先名称	就業先所在地
就業先地域	職種	主な事業		資格要件 ◎ 必須 ○ いずれか必須 △ 望む
	雇用形態	賃金	新卒学生応募可否	
	募集人数	賞与・夜勤の有無	年齢要件	
3400-2402-00100		生活協同組合ひろしま		コープデイサービス山手くはいから坂>
福山・府中	介護職	通所介護		◎介護職員初任者研修 △介護福祉士
	非常勤・パート	時給 1,100円～1,170円	新卒・一般可	
	1人	賞与 無 夜勤 無	年齢要件 不問	△普通自動車免許
3400-2402-00002		(有)タムズ		就業先候補地が複数あり、採用後に決定
福山・府中	介護職	通所介護		
	正職員	月給 172,000円～185,000円	新卒・一般可	
	2人	賞与 有 夜勤 有	年齢要件 不問	○普通自動車免許 ○AT限定免許
3400-2403-00171		(医社)沼南会		就業先候補地が複数あり、採用後に決定
福山・府中	介護職	介護老人保健施設		○介護福祉士 ○介護福祉士取得見込
	正職員	月給 195,400円～273,200円	新卒・一般可	
	5人	賞与 有 夜勤 有	年齢要件 ～59歳	○普通自動車免許 ○AT限定免許
3400-2403-00077		(社福)創樹会		就業先候補地が複数あり、採用後に決定
福山・府中	相談・支援・指導員(施設)	福祉型障害児入所施設		
	正職員	月給 208,000円～216,000円	新卒のみ可	
	5人	賞与 有 夜勤 有	年齢要件 ～30歳	◎普通自動車免許
3400-2403-00078		(社福)創樹会		就業先候補地が複数あり、採用後に決定
福山・府中	保育士	福祉型障害児入所施設		◎保育士
	正職員	月給 208,000円～216,000円	新卒のみ可	
	3人	賞与 有 夜勤 有	年齢要件 ～30歳	◎普通自動車免許
3400-2403-00079		(社福)創樹会		就業先候補地が複数あり、採用後に決定
福山・府中	相談・支援・指導員(施設)	福祉型障害児入所施設		○児童指導員 ○その他
	正職員	月給 208,000円～216,000円	新卒のみ可	
	3人	賞与 有 夜勤 有	年齢要件 ～30歳	◎普通自動車免許
3400-2402-00116		(社福)一れつ会		就業先候補地が複数あり、採用後に決定
福山・府中	介護職	障害者支援施設(施設入所支援+生活介護)(主に知的)		△介護福祉士 △社会福祉士
	正職員	月給 183,500円～200,400円	新卒・一般可	
	10人	賞与 有 夜勤 有	年齢要件 不問	○普通自動車免許 ○AT限定免許
3400-2403-00051		(社福)豊美会		特別養護老人ホーム 福山福壽園
福山・府中	介護支援専門員	居宅介護支援事業		◎介護支援専門員
	正職員	月給 205,480円～237,400円	新卒不可	
	1人	賞与 有 夜勤 無	年齢要件 不問	◎普通自動車免許
3400-2403-00052		(社福)豊美会		特別養護老人ホーム 福山福壽園
福山・府中	看護職	特別養護老人ホーム		○看護師 ○准看護師
	正職員	月給 182,560円～232,960円	新卒・一般可	
	1人	賞与 有 夜勤 無	年齢要件 不問	
3400-2403-00053		(社福)豊美会		特別養護老人ホーム 福山福壽園
福山・府中	介護職	特別養護老人ホーム		△介護福祉士
	正職員	月給 167,440円～182,560円	新卒・一般可	
	2人	賞与 有 夜勤 有	年齢要件 不問	

※ 就業先地域が1つに決まっている求人は、1～39ページ、就業先地域が複数ある求人は、40～46ページです。
 ※ 賃金は、基本給と一律手当(求人対象職種全員に毎月支給される手当)の合計額であり、夜勤手当、宿直手当、扶養手当、家族手当等、個人の条件によって金額等が異なる手当は含まれていません。
 なお、資格の有無によっては手当が含まれている可能性があります。
 ※ その他につきましては、直接本会にお問い合わせください。

求人票番号		法人名	就業先名称	就業先所在地
就業先地域	職種	主な事業		資格要件 ◎ 必須 ○ いずれか必須 △ 望む
	雇用形態	賃金	新卒学生応募可否	
	募集人数	賞与・夜勤の有無	年齢要件	
3400-2401-00124		(医社)常仁会		就業先候補地が複数あり、採用後に決定
福山・府中	介護職	介護老人保健施設		
	非常勤・パート	時給 980円～1,240円	新卒不可	
		賞与 無 夜勤 無	年齢要件 不問	
3400-2401-00125		(医社)常仁会		就業先候補地が複数あり、採用後に決定
福山・府中	介護職	介護老人保健施設		
	正職員	月給 168,840円～274,000円	新卒・一般可	
		賞与 有 夜勤 有	年齢要件 不問	
3400-2403-00032		(医社)常仁会	介護老人保健施設 サンスクエア沼南	福山市水呑町3332-1
福山・府中	看護職	介護老人保健施設		○看護師 ○准看護師
	正職員	月給 187,500円～295,000円	新卒・一般可	
		賞与 有 夜勤 無	年齢要件 不問	
3400-2403-00033		(医社)常仁会	介護老人保健施設 サンスクエア沼南	福山市水呑町3332-1
福山・府中	セラピスト	介護老人保健施設		○理学療法士 ○作業療法士
	正職員	月給 232,500円～295,000円	新卒・一般可	
		賞与 有 夜勤 無	年齢要件 ～ 59歳	
3400-2403-00034		(医社)常仁会		就業先候補地が複数あり、採用後に決定
福山・府中	看護職	介護老人保健施設		○看護師 ○准看護師
	非常勤・パート	時給 1,300円～1,700円	新卒不可	
		賞与 無 夜勤 無	年齢要件 不問	
3400-2402-00069		(株)QOLサービス	総合介護施設ありがとう	福山市春日町浦上1205
福山・府中	介護職	高齢者関係総合施設		
	正職員	月給 160,100円～229,300円	新卒・一般可	
		賞与 有 夜勤 有	年齢要件 不問	
3400-2401-00132		(医社)ひがしの会	ショートステイ えんじゅ引野	福山市引野町2丁目11-14
福山・府中	介護職	短期入所生活介護		◎介護福祉士
	正職員	月給 210,000円～259,500円	新卒不可	
		賞与 有 夜勤 有	年齢要件 ～ 60歳	
3400-2401-00133		(医社)ひがしの会	グループホームえんじゅ多治米	福山市多治米町5丁目16-12
福山・府中	介護職	認知症対応型共同生活介護		◎介護福祉士
	正職員	月給 200,000円～249,500円	新卒不可	
		賞与 有 夜勤 有	年齢要件 ～ 59歳	
3400-2402-00226		(医社)ひがしの会	グループホーム えんじゅ南蔵王	福山市南蔵王町2丁目23-5
福山・府中	介護職	認知症対応型共同生活介護		◎介護福祉士
	正職員	月給 200,000円～249,500円	新卒不可	
		賞与 有 夜勤 有	年齢要件 ～ 59歳	
3400-2401-00108		(社福)明翠会		就業先候補地が複数あり、採用後に決定
福山・府中	介護職	特別養護老人ホーム		△介護職員初任者研修 △介護福祉士
	常勤(正職員以外)	時給 970円～1,000円	新卒・一般可	
		賞与 無 夜勤 有	年齢要件 不問	
				◎普通自動車免許

※ 就業先地域が1つに決まっている求人は、1～39ページ、就業先地域が複数ある求人は、40～46ページです。

※ 賃金は、基本給と一律手当(求人対象職種全員に毎月支給される手当)の合計額であり、夜勤手当、宿直手当、扶養手当、家族手当等、個人の条件によって金額等が異なる手当は含まれていません。

なお、資格の有無によっては手当が含まれている可能性があります。

※ その他につきましては、直接本会にお問い合わせください。

求人票番号		法人名	就業先名称	就業先所在地
就業先地域	職種	主な事業		資格要件 ◎ 必須 ○ いずれか必須 △ 望む
	雇用形態	賃金	新卒学生応募可否	
	募集人数	賞与・夜勤の有無	年齢要件	
3400-2401-00109		(社福)明翠会		就業先候補地が複数あり、採用後に決定
福山・府中	介護職	特別養護老人ホーム		△介護福祉士 △介護職員初任者研修
	正職員	月給 168,000円～182,720円	新卒不可	△実務者研修
	2人	賞与 有 夜勤 有	年齢要件 ~ 60歳	◎普通自動車免許
3400-2401-00110		(社福)明翠会		就業先候補地が複数あり、採用後に決定
福山・府中	介護支援専門員	特別養護老人ホーム		◎介護支援専門員 △主任介護支援専門員
	正職員	月給 182,000円～242,000円	新卒・一般可	
	2人	賞与 有 夜勤 無	年齢要件 不問	◎普通自動車免許
3400-2401-00111		(社福)明翠会		就業先候補地が複数あり、採用後に決定
福山・府中	介護支援専門員	特別養護老人ホーム		◎介護支援専門員
	非常勤・パート	時給 970円～1,250円	新卒・一般可	
	2人	賞与 無 夜勤 無	年齢要件 不問	◎普通自動車免許
3400-2402-00058		(医社)晃弥会		介護老人保健施設あいあい 府中市三郎丸町137
福山・府中	介護職	介護老人保健施設		△介護福祉士 △介護職員基礎研修
	正職員	月給 206,100円～261,100円	新卒・一般可	△介護職員初任者研修 △実務者研修
	5人	賞与 有 夜勤 有	年齢要件 不問	◎普通自動車免許
3400-2402-00015		(社福)常新会		就業先候補地が複数あり、採用後に決定
福山・府中	介護職	通所介護		△介護職員初任者研修
	非常勤・パート	時給 980円～1,410円	新卒不可	
	5人	賞与 無 夜勤 無	年齢要件 不問	△普通自動車免許
3400-2402-00016		(社福)常新会		就業先候補地が複数あり、採用後に決定
福山・府中	介護職	認知症対応型共同生活介護		△介護福祉士 △社会福祉士
	正職員	月給 169,980円～288,000円	新卒・一般可	△介護職員初任者研修
	10人	賞与 有 夜勤 有	年齢要件 不問	◎普通自動車免許
3400-2401-00100		(社福)桜風会		介護老人福祉施設あいあい 府中市桜が丘3-2-1
福山・府中	介護職	特別養護老人ホーム		△介護福祉士 △実務者研修
	正職員	月給 201,100円～256,100円	新卒・一般可	△介護職員基礎研修 △介護職員初任者研修
	5人	賞与 有 夜勤 有	年齢要件 不問	◎普通自動車免許
3400-2403-00089		(社福)庄原さくら学園		就業先候補地が複数あり、採用後に決定
三次・庄原	相談・支援・指導員(施設)	障害者支援施設(施設入所支援+生活介護)(主に知的)		
	正職員	月給 178,200円～190,100円	新卒のみ可	
	4人	賞与 有 夜勤 有	年齢要件 不問	
3400-2403-00095		(社福)庄原さくら学園		就業先候補地が複数あり、採用後に決定
三次・庄原	調理員	障害者支援施設(施設入所支援+生活介護)(主に知的)		
	正職員	月給 164,900円～165,700円	新卒のみ可	
	2人	賞与 有 夜勤 無	年齢要件 不問	
3400-2402-00021		(社福)章仁会		介護老人保健施設リカバリーセンター章仁苑 三次市和知町11800-21
三次・庄原	介護職	介護老人保健施設		
	正職員	月給 176,000円～196,000円	新卒・一般可	
	3人	賞与 有 夜勤 有	年齢要件 不問	

※ 就業先地域が1つに決まっている求人は、1～39ページ、就業先地域が複数ある求人は、40～46ページです。

※ 賃金は、基本給と一律手当(求人対象職種全員に毎月支給される手当)の合計額であり、夜勤手当、宿直手当、扶養手当、家族手当等、個人の条件によって金額等が異なる手当は含まれていません。

なお、資格の有無によっては手当が含まれている可能性があります。

※ その他につきましては、直接本会にお問い合わせください。

求人票番号		法人名	就業先名称	就業先所在地
就業先地域	職種	主な事業		資格要件 ◎ 必須 ○ いずれか必須 △ 望む
	雇用形態	賃金	新卒学生応募可否	
	募集人数	賞与・夜勤の有無	年齢要件	
3400-2402-00022		(社福)章仁会	介護老人保健施設リハビリセンター章仁苑(被災者用求人)	三次市和知町11800-21
三次・庄原	介護職	介護老人保健施設		
	正職員	月給 176,000円～196,000円	新卒・一般可	
	2人	賞与 有 夜勤 有	年齢要件 不問	
3400-2402-00070		(社福)翠庄会		就業先候補地が複数あり、採用後に決定
三次・庄原	相談・支援・指導員(施設)	(障)生活介護		△介護福祉士 △社会福祉士
	正職員	月給 199,100円～329,400円	新卒・一般可	△精神保健福祉士
	2人	賞与 有 夜勤 無	年齢要件 18歳～65歳	◎普通自動車免許
3400-2401-00204		(社福)くるみ会	特別養護老人ホーム せせらぎ園	世羅郡世羅町大字小国10889-23
三次・庄原	介護職	特別養護老人ホーム		△介護福祉士 △実務者研修
	正職員	月給 168,000円～231,000円	新卒・一般可	△介護職員初任者研修
	4人	賞与 有 夜勤 有	年齢要件 不問	○普通自動車免許 ○AT限定免許
3400-2403-00106		(社福)くるみ会	特別養護老人ホーム くるみ荘	三次市粟屋町高掛11718-2
三次・庄原	栄養士	特別養護老人ホーム		○管理栄養士 ○栄養士
	正職員	月給 177,000円～230,000円	新卒・一般可	○栄養士取得見込
	2人	賞与 有 夜勤 無	年齢要件 不問	
3400-2401-00031		(社福)優輝福祉会		就業先候補地が複数あり、採用後に決定
三次・庄原	ホームヘルパー	訪問介護		◎介護職員初任者研修
	非常勤・パート	時給 970円～1,500円	新卒・一般可	
	1人	賞与 有 夜勤 無	年齢要件 不問	◎普通自動車免許
3400-2401-00032		(社福)優輝福祉会 【7.5H勤務】		就業先候補地が複数あり、採用後に決定
三次・庄原	相談・支援・指導員(施設)	特別養護老人ホーム		△社会福祉士
	正職員	月給 160,300円～280,000円	新卒・一般可	
	1人	賞与 有 夜勤 無	年齢要件 不問	◎普通自動車免許
3400-2401-00033		(社福)優輝福祉会 【7.5H勤務】		就業先候補地が複数あり、採用後に決定
三次・庄原	ホームヘルパー	訪問介護		◎介護職員初任者研修
	正職員	月給 160,300円～280,000円	新卒・一般可	
	2人	賞与 有 夜勤 無	年齢要件 不問	◎普通自動車免許
3400-2401-00034		(社福)優輝福祉会 【7.5H勤務】		就業先候補地が複数あり、採用後に決定
三次・庄原	介護職	小規模多機能型居宅介護		○介護福祉士 ○介護職員初任者研修
	正職員	月給 160,300円～280,000円	新卒・一般可	
	2人	賞与 有 夜勤 有	年齢要件 不問	◎普通自動車免許
3400-2403-00131		(社福)優輝福祉会 【7.5H勤務】	ゆうしゃいん庄原 事務所	庄原市宮内町6353-1
三次・庄原	事務職	法人本部		
	正職員	月給 160,300円～184,500円	新卒・一般可	
	2人	賞与 有 夜勤 無	年齢要件 18歳～44歳	◎普通自動車免許
3400-2402-00167		(社福)慈照会		就業先候補地が複数あり、採用後に決定
三次・庄原	介護職	特別養護老人ホーム		○介護福祉士 ○介護職員初任者研修
	正職員	月給 190,000円～240,000円	新卒・一般可	
	5人	賞与 有 夜勤 有	年齢要件 不問	

※ 就業先地域が1つに決まっている求人は、1～39ページ、就業先地域が複数ある求人は、40～46ページです。

※ 賃金は、基本給と一律手当(求人対象職種全員に毎月支給される手当)の合計額であり、夜勤手当、宿直手当、扶養手当、家族手当等、個人の条件によって金額等が異なる手当は含まれていません。

なお、資格の有無によっては手当が含まれている可能性があります。

※ その他につきましては、直接本会にお問い合わせください。

求人票番号		法人名	就業先名称	就業先所在地
就業先地域	職種	主な事業		資格要件 ◎ 必須 ○ いずれか必須 △ 望む
	雇用形態	賃金	新卒学生応募可否	
	募集人数	賞与・夜勤の有無	年齢要件	
3400-2402-00168		(社福)慈照会		就業先候補地が複数あり、採用後に決定
三次・庄原	相談・支援・指導員(施設)	特別養護老人ホーム		△社会福祉主事 △社会福祉士
	正職員	月給 170,000円～220,000円	新卒・一般可	△社会福祉士受験資格
	2人	賞与 有 夜勤 無	年齢要件 不問	△普通自動車免許
3400-2402-00178		(社福)ともえ会	子鹿医療療育センター	三次市粟屋町11664
三次・庄原	保育士	医療型障害児入所施設		◎保育士
	正職員	月給 194,700円～247,700円	新卒・一般可	
	2人	賞与 有 夜勤 有	年齢要件 18歳～64歳	
3400-2402-00179		(社福)ともえ会	子鹿医療療育センター	三次市粟屋町11664
三次・庄原	相談・支援・指導員(施設)	医療型障害児入所施設		
	正職員	月給 186,700円～247,700円	新卒・一般可	
	2人	賞与 有 夜勤 有	年齢要件 18歳～64歳	
3400-2403-00107		(社福)くるみ会	特別養護老人ホーム せせらぎ園	世羅郡世羅町大字小国10889-23
三次・庄原	相談・支援・指導員(施設)	特別養護老人ホーム		○社会福祉士 ○社会福祉主事
	正職員	月給 168,000円～230,000円	新卒・一般可	
	3人	賞与 有 夜勤 無	年齢要件 不問	
3400-2402-00136		(株)ハートランド	ヘルスケア入野デイサービス	東広島市河内町入野5024-12
東広島	看護職	通所介護		○看護師 ○准看護師
	正職員	月給 210,000円～275,000円	新卒・一般可	
	1人	賞与 有 夜勤 無	年齢要件 ～60歳	○普通自動車免許 ○AT限定免許
3400-2403-00124		(社福)みずほ会	東広島市志和地域包括支援センター	東広島市志和町志和東810-1
東広島	相談・支援員(相談支援機関等)	地域包括支援センター		◎社会福祉士
	正職員	月給 185,400円～209,700円	新卒・一般可	
	1人	賞与 有 夜勤 無	年齢要件 ～59歳	◎普通自動車免許
3400-2403-00123		(社福)みずほ会	みずほ居宅介護支援事業所	東広島市志和町志和東810-1
東広島	介護支援専門員	居宅介護支援事業		◎介護支援専門員
	正職員	月給 182,400円～209,700円	新卒・一般可	
	1人	賞与 有 夜勤 無	年齢要件 ～59歳	◎普通自動車免許
3400-2403-00007		(特非)地域福祉活動支援協会 人間大好き		就業先候補地が複数あり、採用後に決定
東広島	看護職	介護老人保健施設		○看護師 ○准看護師
	非常勤・パート	時給 1,250円～1,350円	新卒・一般可	
	2人	賞与 無 夜勤 無	年齢要件 不問	△普通自動車免許
3400-2403-00008		(特非)地域福祉活動支援協会 人間大好き		就業先候補地が複数あり、採用後に決定
東広島	看護職	通所介護		○准看護師 ○看護師
	正職員	月給 220,000円～250,000円	新卒・一般可	
	2人	賞与 有 夜勤 無	年齢要件 不問	○普通自動車免許 ○AT限定免許
3400-2403-00009		(特非)地域福祉活動支援協会 人間大好き	介護支援センターつむぎ	東広島市八本松町飯田525-3
東広島	介護支援専門員	居宅介護支援事業		◎介護支援専門員
	正職員	月給 224,000円～229,500円	新卒・一般可	
	1人	賞与 有 夜勤 無	年齢要件 不問	◎普通自動車免許

※ 就業先地域が1つに決まっている求人は、1～39ページ、就業先地域が複数ある求人は、40～46ページです。

※ 賃金は、基本給と一律手当(求人対象職種全員に毎月支給される手当)の合計額であり、夜勤手当、宿直手当、扶養手当、家族手当等、個人の条件によって金額等が異なる手当は含まれていません。

なお、資格の有無によっては手当が含まれている可能性があります。

※ その他につきましては、直接本会にお問い合わせください。

求人票番号		法人名	就業先名称	就業先所在地
就業先地域	職種	主な事業		資格要件 ・福祉資格 ・その他の資格 ◎ 必須 ○ いずれか必須 △ 望む
	雇用形態	賃金	新卒学生応募可否	
	募集人数	賞与・夜勤の有無	年齢要件	

新着	3400-2403-00010	(特非)地域福祉活動支援協会 人間大好き	24時間訪問ヘルパー・訪問看護ステーションあったかい手	東広島市高屋町造賀241-1
	東広島	介護職	定期巡回・随時対応型訪問介護看護	△介護福祉士 △介護職員基礎研修
		非常勤・パート	時給 970円～1,530円	△介護職員初任者研修
		3人	賞与 無 夜勤 無	年齢要件 不問
	3400-2401-00121	(社福)入野福祉会	特別養護老人ホーム 大仙園	東広島市河内町入野12138-14
	東広島	介護職	特別養護老人ホーム	△介護福祉士 △介護福祉士取得見込
		非常勤・パート	時給 970円～1,100円	△実務者研修
		5人	賞与 無 夜勤 無	年齢要件 18歳～65歳
	3400-2401-00122	(社福)入野福祉会	特別養護老人ホーム 大仙園	東広島市河内町入野12138-14
	東広島	介護職	特別養護老人ホーム	△介護福祉士 △介護福祉士取得見込
		正職員	月給 187,130円～244,000円	△実務者研修
		5人	賞与 有 夜勤 有	年齢要件 18歳～60歳
新着	3400-2403-00166	(社福)しらゆり会	特別養護老人ホーム長寿苑	東広島市西条町馬木1566
	東広島	介護職	特別養護老人ホーム	
		正職員	月給 191,000円～236,000円	新卒・一般可
		3人	賞与 有 夜勤 有	年齢要件 不問
新着	3400-2403-00173	(社福)東広島市社会福祉協議会	東広島市社会福祉協議会	東広島市西条町土与丸1108
	東広島	事務職	社会福祉協議会	
		常勤(正職員以外)	月給 166,600円～166,600円	新卒・一般可
		1人	賞与 有 夜勤 無	年齢要件 不問
新着	3400-2403-00174	(社福)東広島市社会福祉協議会	東広島市生活支援センター	東広島市西条栄町8-29 東広島市役所本館2階
	東広島	事務職	社会福祉協議会	
		常勤(正職員以外)	月給 166,600円～166,600円	新卒・一般可
		1人	賞与 有 夜勤 無	年齢要件 不問
新着	3400-2403-00175	(社福)東広島市社会福祉協議会	東広島市生活支援センター	東広島市西条栄町8-29 東広島市役所本館2階
	東広島	相談・支援員(相談支援機関等)	社会福祉協議会	◎社会福祉士
		常勤(正職員以外)	月給 220,900円～220,900円	新卒・一般可
		1人	賞与 有 夜勤 無	年齢要件 不問
新着	3400-2403-00186	(社福)東広島市社会福祉協議会	東広島市社会福祉協議会 豊栄支所	東広島市豊栄町乃美2841-1
	東広島	介護職	社会福祉協議会	△介護福祉士
		常勤(正職員以外)	月給 171,600円～225,900円	新卒・一般可
		1人	賞与 有 夜勤 無	年齢要件 不問
	3400-2401-00035	(社福)興仁会	特別養護老人ホーム豊邑苑	東広島市豊栄町能良413
	東広島	事務職	特別養護老人ホーム	
		非常勤・パート	時給 1,015円～1,055円	新卒・一般可
		1人	賞与 有 夜勤 無	年齢要件 不問
	3400-2401-00037	(社福)興仁会	デイサービスセンター豊邑苑	東広島市豊栄町能良413
	東広島	介護職	通所介護	
		非常勤・パート	時給 1,015円～1,055円	新卒・一般可
		1人	賞与 有 夜勤 無	年齢要件 ～59歳

※ 就業先地域が1つに決まっている求人は、1～39ページ、就業先地域が複数ある求人は、40～46ページです。
 ※ 賃金は、基本給と一律手当(求人対象職種全員に毎月支給される手当)の合計額であり、夜勤手当、宿直手当、扶養手当、家族手当等、個人の条件によって金額等が異なる手当は含まれていません。
 なお、資格の有無によっては手当が含まれている可能性があります。
 ※ その他につきましては、直接本会にお問い合わせください。

求人票番号		法人名	就業先名称	就業先所在地
就業先地域	職種	主な事業		資格要件 ◎ 必須 ○ いずれか必須 △ 望む
	雇用形態	賃金	新卒学生応募可否	
	募集人数	賞与・夜勤の有無	年齢要件	
3400-2402-00035		(社福)興仁会	特別養護老人ホーム豊邑苑	東広島市豊栄町能良413
東広島	介護職	特別養護老人ホーム		△介護福祉士
	正職員	月給 167,500円～214,300円	新卒・一般可	
	1人	賞与 有 夜勤 有	年齢要件 18歳～59歳	○普通自動車免許 ○AT限定免許
3400-2402-00036		(社福)興仁会	特別養護老人ホーム豊邑苑	東広島市豊栄町能良413
東広島	看護職	特別養護老人ホーム		○看護師 ○准看護師
	正職員	月給 186,500円～252,100円	新卒・一般可	
	1人	賞与 有 夜勤 無	年齢要件 ～59歳	
3400-2402-00062		(社福)興仁会	特別養護老人ホーム豊邑苑	東広島市豊栄町能良413
東広島	調理員	特別養護老人ホーム		
	正職員	月給 167,400円～228,900円	新卒・一般可	
	1人	賞与 有 夜勤 無	年齢要件 ～59歳	
3400-2402-00208		(社福)興仁会	豊邑苑(障害者向け求人)	東広島市豊栄町能良413
東広島	介護職	通所介護		
	非常勤・パート	時給 1,015円～1,055円	新卒・一般可	
	1人	賞与 有 夜勤 無	年齢要件 不問	
新着	3400-2403-00104		(社福)興仁会	小規模多機能型居宅介護事業所能良の里 東広島市豊栄町能良字畑畝12
東広島	介護職	小規模多機能型居宅介護		
	非常勤・パート	時給 985円～1,025円	新卒・一般可	
	1人	賞与 有 夜勤 無	年齢要件 不問	◎AT限定免許
新着	3400-2403-00126		(社福)つつじ	ヘルパーステーションかもみへる 東広島市八本松町米満10461
東広島	ホームヘルパー	(障)居宅介護(主に知的)		○介護職員初任者研修 ○介護福祉士
	常勤(正職員以外)	月給 200,000円～250,000円	新卒・一般可	
	1人	賞与 無 夜勤 無	年齢要件 不問	◎普通自動車免許
3400-2401-00190		(株)ラフラインズ	ウィルサポ廿日市	廿日市市住吉1-5-26 ローレルコート
廿日市・大竹	保育士	放課後等デイサービス		◎保育士
	正職員	月給 220,500円～220,500円	新卒・一般可	
	1人	賞与 有 夜勤 無	年齢要件 ～65歳	◎普通自動車免許
3400-2401-00193		(株)ラフラインズ	ウィルサポ廿日市	廿日市市住吉1-5-26 ローレルコート
廿日市・大竹	相談・支援・指導員(施設)	放課後等デイサービス		◎児童指導員
	正職員	月給 205,500円～205,500円	新卒・一般可	
	1人	賞与 有 夜勤 無	年齢要件 ～65歳	◎普通自動車免許
3400-2401-00221		(株)ラフラインズ	ウィルサポ廿日市	廿日市市住吉1-5-26 ローレルコート
廿日市・大竹	相談・支援・指導員(施設)	放課後等デイサービス		
	正職員	月給 190,500円～190,500円	新卒・一般可	
	1人	賞与 有 夜勤 無	年齢要件 ～65歳	◎普通自動車免許
3400-2402-00026		(医社)光仁会	老人保健施設べにまんさくの里	廿日市市大野篠津1320
廿日市・大竹	介護職	介護老人保健施設		◎介護福祉士
	正職員	月給 224,500円～224,500円	新卒・一般可	
	3人	賞与 有 夜勤 有	年齢要件 不問	

※ 就業先地域が1つに決まっている求人は、1～39ページ、就業先地域が複数ある求人は、40～46ページです。

※ 賃金は、基本給と一律手当(求人対象職種全員に毎月支給される手当)の合計額であり、夜勤手当、宿直手当、扶養手当、家族手当等、個人の条件によって金額等が異なる手当は含まれていません。

なお、資格の有無によっては手当が含まれている可能性があります。

※ その他につきましては、直接本会にお問い合わせください。

求人票番号		法人名	就業先名称	就業先所在地	
就業先地域	職種	主な事業		資格要件 ◎ 必須 ○ いずれか必須 △ 望む	
	雇用形態	賃金	新卒学生応募可否		
	募集人数	賞与・夜勤の有無	年齢要件		
3400-2402-00053		(医社)光仁会	老人保健施設 べにまんさくの里	廿日市市大野篠津1320	
廿日市・大竹	介護職	介護老人保健施設			
	正職員	月給 201,500円～202,500円	新卒・一般可		
	3人	賞与 有 夜勤 有	年齢要件 不問		
3400-2402-00055		(医社)光仁会	老人保健施設 べにまんさくの里	廿日市市大野篠津1320	
廿日市・大竹	栄養士	介護老人保健施設		○栄養士 ○管理栄養士	
	正職員	月給 170,000円～170,000円	新卒・一般可		
	1人	賞与 有 夜勤 無	年齢要件 不問		
3400-2305-00083		(社福)広島友愛福祉会		就業先候補地が複数あり、採用後に決定	
廿日市・大竹	介護職	特別養護老人ホーム		◎介護福祉士取得見込	
	正職員	月給 185,500円～185,500円	新卒のみ可		
	5人	賞与 有 夜勤 有	年齢要件 不問		
3400-2401-00087		(社福)広島友愛福祉会		就業先候補地が複数あり、採用後に決定	
廿日市・大竹	介護職	特別養護老人ホーム		◎介護職員初任者研修 △介護福祉士	
	常勤(正職員以外)	月給 168,500円～189,000円	新卒・一般可		
	2人	賞与 有 夜勤 有	年齢要件 不問		
3400-2402-00033		(医社)貴和会	佐伯中央介護医療院	廿日市市津田4180	
廿日市・大竹	介護職	介護医療院(介護療養型医療施設)		△介護福祉士	
	正職員	月給 182,400円～255,000円	新卒・一般可		
	2人	賞与 有 夜勤 有	年齢要件 18歳～64歳		
3400-2401-00010		生活協同組合ひろしま	生協ひろしま介護サービス・廿日市	廿日市市大野原1-2-9	
廿日市・大竹	ホームヘルパー	訪問介護		○介護福祉士 ○ヘルパー1級	
	非常勤・パート	時給 1,210円～1,460円	新卒・一般可	○介護職員初任者研修 ○介護職員基礎研修	
	5人	賞与 無 夜勤 無	年齢要件 不問		
3400-2402-00076		生活協同組合ひろしま	生協ひろしま介護サービス・廿日市	廿日市市大野原1-2-10	
廿日市・大竹	サービス提供責任者	訪問介護		◎介護福祉士	
	正職員	月給 242,000円～242,000円	新卒・一般可		
	1人	賞与 有 夜勤 無	年齢要件 不問	◎普通自動車免許	
3400-2402-00079		生活協同組合ひろしま	生協ひろしま介護サービス・廿日市	廿日市市大野原1-2-9	
廿日市・大竹	ホームヘルパー	訪問介護		○介護福祉士 ○ヘルパー1級	
	正職員	月給 200,000円～215,000円	新卒・一般可	○介護職員初任者研修 ○介護職員基礎研修	
	1人	賞与 有 夜勤 無	年齢要件 不問	◎普通自動車免許	
3400-2402-00103		生活協同組合ひろしま	生協ひろしま介護サービス・廿日市	廿日市市大野原1-2-9	
廿日市・大竹	ホームヘルパー	訪問介護		○介護福祉士 ○ヘルパー1級	
	非常勤・パート	時給 1,100円～1,170円	新卒・一般可	○介護職員初任者研修 ○介護職員基礎研修	
	1人	賞与 無 夜勤 無	年齢要件 不問	◎普通自動車免許	
新着	3400-2403-00064		生活協同組合ひろしま	生協ひろしま定期巡回・廿日市	廿日市市大野原1-2-9
廿日市・大竹	ホームヘルパー	訪問介護		◎介護福祉士	
	正職員	月給 215,000円～215,000円	新卒・一般可		
	1人	賞与 有 夜勤 有	年齢要件 不問	◎普通自動車免許	

※ 就業先地域が1つに決まっている求人は、1～39ページ、就業先地域が複数ある求人は、40～46ページです。

※ 賃金は、基本給と一律手当(求人対象職種全員に毎月支給される手当)の合計額であり、夜勤手当、宿直手当、扶養手当、家族手当等、個人の条件によって金額等が異なる手当は含まれていません。

なお、資格の有無によっては手当が含まれている可能性があります。

※ その他につきましては、直接本会にお問い合わせください。

求人票番号		法人名	就業先名称	就業先所在地
就業先地域	職種	主な事業		資格要件 ◎ 必須 ○ いずれか必須 △ 望む
	雇用形態	賃金	新卒学生応募可否	
	募集人数	賞与・夜勤の有無	年齢要件	
新着	3400-2403-00065	生活協同組合ひろしま	生協ひろしま定期巡回・廿日市	廿日市市大野原1-2-9
	廿日市・大竹 ホームヘルパー 非常勤・パート 1人	訪問介護		◎介護福祉士
		時給 1,270円～1,270円	新卒・一般可	
		賞与 無 夜勤 有	年齢要件 不問	◎普通自動車免許
新着	3400-2403-00025	(医)みやうち		就業先候補地が複数あり、採用後に決定
	廿日市・大竹 介護職 正職員 2人	介護老人保健施設		○介護福祉士 ○介護職員初任者研修
		月給 185,000円～185,000円	新卒・一般可	
		賞与 有 夜勤 有	年齢要件 不問	
	3400-2401-00018	(医)あかね会	介護老人保健施設シエスタ	廿日市市阿品4丁目51-1
	廿日市・大竹 介護職 非常勤・パート 5人	介護老人保健施設		
		時給 1,000円～1,050円	新卒不可	
		賞与 無 夜勤 無	年齢要件 不問	
	3400-2401-00040	(医)あかね会	介護老人保健施設シエスタ	廿日市市阿品4丁目51-1
	廿日市・大竹 介護職 正職員 3人	介護老人保健施設		○介護福祉士 ○介護福祉士取得見込
		月給 179,200円～226,000円	新卒・一般可	○実務者研修 ○介護職員初任者研修
		賞与 有 夜勤 有	年齢要件 18歳～59歳	
	3400-2402-00221	(医)あかね会	土谷ヘルパーステーション阿品	廿日市市阿品4丁目51-1
	廿日市・大竹 ホームヘルパー 常勤(正職員以外) 1人	訪問介護		○介護福祉士 ○介護職員初任者研修
		月給 176,720円～179,720円	新卒不可	○実務者研修 ○その他
		賞与 無 夜勤 無	年齢要件 不問	◎原付免許
	3400-2401-00042	(社福)佐伯さつき会	特別養護老人ホームさいきせせらぎ園	廿日市市津田854
	廿日市・大竹 介護職 正職員 3人	特別養護老人ホーム		○介護職員初任者研修 ○介護福祉士
		月給 189,000円～235,000円	新卒・一般可	
		賞与 有 夜勤 有	年齢要件 22歳～64歳	◎普通自動車免許
新着	3400-2403-00070	日本基準寝具(株)	メゾンドエンタ廿日市	廿日市市城内2丁目7-2
	廿日市・大竹 介護職 正職員 2人	その他の老人福祉		◎介護福祉士
		月給 201,000円～231,600円	新卒不可	
		賞与 有 夜勤 有	年齢要件 ～59歳	
新着	3400-2403-00076	日本基準寝具(株)	エコール在宅介護ステーション廿日市	廿日市市城内2-7-2
	廿日市・大竹 ホームヘルパー 非常勤・パート 3人	訪問介護		○介護福祉士 ○介護職員基礎研修
		時給 1,350円～1,500円	新卒・一般可	○ヘルパー1級 ○介護職員初任者研修
		賞与 無 夜勤 無	年齢要件 不問	
	3400-2307-00150	(社福)くさのみ福祉会		就業先候補地が複数あり、採用後に決定
	廿日市・大竹 相談・支援・指導員(施設) 正職員 2人	(障)生活介護(主に知的)		△介護福祉士 △社会福祉士
		月給 187,300円～229,600円	新卒のみ可	
		賞与 有 夜勤 有	年齢要件 ～45歳	◎普通自動車免許
	3400-2309-00142	(社福)くさのみ福祉会	広島西こども発達支援センターくれよん	廿日市市四季が丘11丁目23
	廿日市・大竹 保育士 正職員 1人	児童発達支援(センター)		○保育士 ○保育士取得見込
		月給 187,300円～229,600円	新卒のみ可	
		賞与 有 夜勤 無	年齢要件 ～45歳	

※ 就業先地域が1つに決まっている求人は、1～39ページ、就業先地域が複数ある求人は、40～46ページです。

※ 賃金は、基本給と一律手当(求人対象職種全員に毎月支給される手当)の合計額であり、夜勤手当、宿直手当、扶養手当、家族手当等、個人の条件によって金額等が異なる手当は含まれていません。

なお、資格の有無によっては手当が含まれている可能性があります。

※ その他につきましては、直接本会にお問い合わせください。

求人票番号		法人名	就業先名称	就業先所在地
就業先地域	職種	主な事業		資格要件 ・福祉資格 ・その他の資格 ◎ 必須 ○ いずれか必須 △ 望む
	雇用形態	賃金	新卒学生応募可否	
	募集人数	賞与・夜勤の有無	年齢要件	
3400-2309-00143		(社福)くさのみ福祉会	広島西こども発達支援センター-くれよん	廿日市市四季が丘11丁目23
廿日市・大竹	相談・支援・指導員(施設)	児童発達支援(センター)		◎児童指導員
	正職員	月給 187,300円~229,600円	新卒のみ可	
	1人	賞与 有 夜勤 無	年齢要件 ~ 45歳	
3400-2402-00001		(社福)山県東中部福祉会	特別養護老人ホーム ゆりかご荘	山県郡北広島町阿坂4600
山県・安芸高田	介護職	特別養護老人ホーム		
	正職員	月給 204,048円~204,048円	新卒・一般可	
	2人	賞与 有 夜勤 有	年齢要件 不問	◎普通自動車免許
3400-2402-00057		(社福)清風会		就業先候補地が複数あり、採用後に決定
山県・安芸高田	介護職	障害者支援施設(施設入所支援+生活介護)		
	正職員	月給 168,900円~194,800円	新卒・一般可	
	4人	賞与 有 夜勤 有	年齢要件 18歳~59歳	
3400-2401-00104		(社福)創絆福祉会	特別養護老人ホーム花みずき	安芸郡海田町大立町6-4
府中・海田	介護職	特別養護老人ホーム		
	非常勤・パート	時給 990円~1,040円	新卒・一般可	
	1人	賞与 無 夜勤 無	年齢要件 不問	
3400-2401-00105		(社福)創絆福祉会	特別養護老人ホーム花みずき	安芸郡海田町大立町6-4
府中・海田	看護職	特別養護老人ホーム		○看護師 ○准看護師
	正職員	月給 200,840円~261,500円	新卒・一般可	
	1人	賞与 有 夜勤 無	年齢要件 不問	
3400-2401-00106		(社福)創絆福祉会	特別養護老人ホーム花みずき	安芸郡海田町大立町6-4
府中・海田	介護職	特別養護老人ホーム		△介護福祉士
	正職員	月給 175,300円~238,500円	新卒・一般可	
	2人	賞与 有 夜勤 有	年齢要件 不問	
3400-2401-00107		(社福)創絆福祉会	特別養護老人ホーム花みずき	安芸郡海田町大立町6-4
府中・海田	看護職	特別養護老人ホーム		○看護師 ○准看護師
	非常勤・パート	時給 1,200円~1,450円	新卒・一般可	
	1人	賞与 無 夜勤 無	年齢要件 不問	
3400-2402-00059		(社福)創絆福祉会	特別養護老人ホーム花みずき	安芸郡海田町大立町6-4
府中・海田	相談・支援・指導員(施設)	特別養護老人ホーム		○社会福祉士 ○社会福祉主事
	正職員	月給 169,300円~231,500円	新卒・一般可	△介護支援専門員
	1人	賞与 有 夜勤 無	年齢要件 不問	
3400-2403-00109		(社福)広島県済生会	特別養護老人ホームたかね荘	安芸郡坂町北新地2-3-10
府中・海田	介護職	特別養護老人ホーム		△介護福祉士 △実務者研修
	正職員	月給 184,500円~201,200円	新卒・一般可	△介護職員初任者研修 △介護福祉士取得見込
	1人	賞与 有 夜勤 有	年齢要件 ~ 60歳	△普通自動車免許
3400-2402-00034		(社福)みどり会	府中みどり園	安芸郡府中町浜田1丁目6-7
府中・海田	介護職	認知症対応型共同生活介護		
	正職員	月給 172,800円~178,200円	新卒・一般可	
	2人	賞与 有 夜勤 有	年齢要件 不問	

新着

※ 就業先地域が1つに決まっている求人は、1~39ページ、就業先地域が複数ある求人は、40~46ページです。
 ※ 賃金は、基本給と一律手当(求人対象職種全員に毎月支給される手当)の合計額であり、夜勤手当、宿直手当、扶養手当、家族手当等、個人の条件によって金額等が異なる手当は含まれていません。
 なお、資格の有無によっては手当が含まれている可能性があります。
 ※ その他につきましては、直接本会にお問い合わせください。

求人票番号		法人名	就業先名称	就業先所在地
就業先地域	職種	主な事業		資格要件 ・福祉資格 ・その他の資格
	雇用形態	賃金	新卒学生応募可否	
	募集人数	賞与・夜勤の有無	年齢要件	

◎ 必須
○ いずれか必須
△ 望む

新着	3400-2403-00035	(医社)古川医院	介護老人保健施設 熊野ゆうあいホーム	安芸郡熊野町出来庭3丁目4-67	
	府中・海田	介護職	介護老人保健施設		○介護福祉士 ○介護職員初任者研修
		正職員	月給 191,000円～229,000円	新卒・一般可	
		1人	賞与 有 夜勤 有	年齢要件 不問	
	3400-2305-00121	(社福)FIG福祉会		就業先候補地が複数あり、採用後に決定	
	府中・海田	介護職	特別養護老人ホーム		
		正職員	月給 181,000円～181,000円	新卒のみ可	
		6人	賞与 有 夜勤 有	年齢要件 不問	
新着	3400-2403-00105	(社福)FIG福祉会		就業先候補地が複数あり、採用後に決定	
	府中・海田	介護職	特別養護老人ホーム		
		正職員	月給 181,000円～181,000円	新卒のみ可	
		6人	賞与 有 夜勤 有	年齢要件 不問	

※ 就業先地域が1つに決まっている求人は、1～39ページ、就業先地域が複数ある求人は、40～46ページです。
 ※ 賃金は、基本給と一律手当(求人対象職種全員に毎月支給される手当)の合計額であり、夜勤手当、宿直手当、扶養手当、家族手当等、個人の条件によって金額等が異なる手当は含まれていません。
 なお、資格の有無によっては手当が含まれている可能性があります。
 ※ その他につきましては、直接本会にお問い合わせください。

求人票番号		法人名	就業先名称	就業先所在地	
就業先地域	職種	主な事業		資格要件 ◎ 必須 ○ いずれか必須 △ 望む	
	雇用形態	賃金	新卒学生応募可否		
	募集人数	賞与・夜勤の有無	年齢要件		
3400-2304-00072		あなぶきメディカルケア(株)		就業先候補地が複数あり、採用後に決定	
中区 西区 福山・府中	介護職	有料老人ホーム			
	正職員	月給	185,100円～188,100円		新卒のみ可
		賞与	有		夜勤
10人					
3400-2402-00180		あなぶきメディカルケア(株)		就業先候補地が複数あり、採用後に決定	
中区 西区 南区	看護職	有料老人ホーム		○看護師 ○准看護師	
	正職員	月給	230,600円～255,600円		新卒不可
		賞与	有		夜勤
3人	◎AT限定免許				
3400-2402-00181		あなぶきメディカルケア(株)		就業先候補地が複数あり、採用後に決定	
中区 西区 南区	介護職	有料老人ホーム		○介護福祉士 ○実務者研修	
	正職員	月給	192,100円～214,600円		新卒不可
		賞与	有		夜勤
3人	△AT限定免許				
3400-2403-00093		(株)ツクイ		就業先候補地が複数あり、採用後に決定	
中区 西区 佐伯区	介護職	訪問介護		△介護職員初任者研修	
	正職員	月給	192,500円～192,500円		新卒のみ可
		賞与	有		夜勤
3人	△普通自動車免許				
3400-2401-00117		(株)松広		就業先候補地が複数あり、採用後に決定	
中区 安佐南区 府中・海田	介護職	小規模多機能型居宅介護			
	正職員	月給	164,500円～267,500円		新卒・一般可
		賞与	有		夜勤
7人	△AT限定免許				
3400-2401-00120		(株)松広		就業先候補地が複数あり、採用後に決定	
中区 安佐南区 府中・海田	栄養士	小規模多機能型居宅介護		○管理栄養士 ○栄養士	
	正職員	月給	171,500円～255,500円		新卒・一般可
		賞与	有		夜勤
3人	◎AT限定免許				
3400-2306-00091		(株)不二ビルサービス ケア事業部		就業先候補地が複数あり、採用後に決定	
中区 西区 安佐南区	介護職	特定施設入居者生活介護			
	正職員	月給	191,000円～211,000円		新卒のみ可
		賞与	有		夜勤
5人	△普通自動車免許				
3400-2403-00177		(株)不二ビルサービス ケア事業部		就業先候補地が複数あり、採用後に決定	
中区 佐伯区 安佐南区	ホームヘルパー	訪問介護		◎介護職員初任者研修	
	非常勤・パート	時給	1,000円～1,600円		新卒不可
		賞与	無		夜勤
3人	△普通自動車免許				
3400-2403-00182		(株)不二ビルサービス ケア事業部		就業先候補地が複数あり、採用後に決定	
中区 佐伯区 安佐南区	サービス提供責任者	訪問介護		◎介護福祉士	
	正職員	月給	233,000円～264,000円		新卒不可
		賞与	有		夜勤
3人	◎普通自動車免許				
3400-2304-00044		(株)ニックス		就業先候補地が複数あり、採用後に決定	
東区 府中・海田 南区	介護職	通所介護			
	正職員	月給	174,000円～174,000円		新卒のみ可
		賞与	有		夜勤
3人	○普通自動車免許 ○AT限定免許				

※ 就業先地域が1つに決まっている求人は、1～39ページ、就業先地域が複数ある求人は、40～46ページです。

※ 賃金は、基本給と一律手当(求人対象職種全員に毎月支給される手当)の合計額であり、夜勤手当、宿直手当、扶養手当、家族手当等、個人の条件によって金額等が異なる手当は含まれていません。

なお、資格の有無によっては手当が含まれている可能性があります。

※ その他につきましては、直接本会にお問い合わせください。

求人票番号		法人名	就業先名称	就業先所在地
就業先地域	職種	主な事業		資格要件 ・福祉資格 ・その他の資格 ◎ 必須 ○ いずれか必須 △ 望む
	雇用形態	賃金	新卒学生応募可否	
	募集人数	賞与・夜勤の有無	年齢要件	
3400-2304-00045		(株)ニックス		就業先候補地が複数あり、採用後に決定
東区 西区 佐伯区	介護職	高齢者関係総合施設		○普通自動車免許 ○AT限定免許
	正職員	月給 185,000円～185,000円	新卒のみ可	
	3人	賞与 有 夜勤 有	年齢要件 不問	
3400-2402-00039		(株)ニックス		就業先候補地が複数あり、採用後に決定
東区 西区 佐伯区	介護職	高齢者関係総合施設		◎介護職員初任者研修
	正職員	月給 205,000円～225,000円	新卒・一般可	
	2人	賞与 有 夜勤 有	年齢要件 不問	
3400-2402-00040		(株)ニックス		就業先候補地が複数あり、採用後に決定
東区 西区 佐伯区	介護職	高齢者関係総合施設		
	非常勤・パート	時給 1,100円～1,150円	新卒・一般可	
	2人	賞与 無 夜勤 有	年齢要件 不問	
新着	3400-2403-00015		(株)ニックス	就業先候補地が複数あり、採用後に決定
東区 南区 安芸区	ホームヘルパー	訪問介護		◎介護職員初任者研修
	正職員	月給 219,000円～249,000円	新卒・一般可	
	3人	賞与 有 夜勤 無	年齢要件 不問	
新着	3400-2403-00016		(株)ニックス	就業先候補地が複数あり、採用後に決定
東区 南区 安芸区	ホームヘルパー	訪問介護		◎介護職員初任者研修
	非常勤・パート	時給 1,550円～1,800円	新卒・一般可	
	3人	賞与 無 夜勤 無	年齢要件 不問	
新着	3400-2403-00017		(株)ニックス	就業先候補地が複数あり、採用後に決定
東区 西区 府中・海田	介護職	通所介護		△介護職員初任者研修
	正職員	月給 194,000円～214,000円	新卒・一般可	
	2人	賞与 有 夜勤 無	年齢要件 不問	
新着	3400-2403-00018		(株)ニックス	就業先候補地が複数あり、採用後に決定
東区 西区 府中・海田	介護職	通所介護		△介護職員初任者研修
	非常勤・パート	時給 1,100円～1,200円	新卒・一般可	
	2人	賞与 無 夜勤 無	年齢要件 不問	
3400-2402-00117		(社福)うすい会広島光明学園		就業先候補地が複数あり、採用後に決定
東区 安佐北区	介護職	小規模多機能型居宅介護		△介護職員初任者研修 △介護福祉士
	正職員	月給 198,000円～262,500円	新卒・一般可	
	1人	賞与 有 夜勤 有	年齢要件 不問	
3400-2402-00138		(医)和同会		就業先候補地が複数あり、採用後に決定
南区 西区 佐伯区	介護職	介護老人保健施設		
	正職員	月給 162,500円～167,500円	新卒・一般可	
	5人	賞与 有 夜勤 有	年齢要件 不問	
3400-2402-00139		(医)和同会		就業先候補地が複数あり、採用後に決定
南区 西区 佐伯区	介護職	介護老人保健施設		
	非常勤・パート	時給 970円～1,200円	新卒・一般可	
	5人	賞与 無 夜勤 無	年齢要件 不問	

※ 就業先地域が1つに決まっている求人は、1～39ページ、就業先地域が複数ある求人は、40～46ページです。

※ 賃金は、基本給と一律手当(求人対象職種全員に毎月支給される手当)の合計額であり、夜勤手当、宿直手当、扶養手当、家族手当等、個人の条件によって金額等が異なる手当は含まれていません。

なお、資格の有無によっては手当が含まれている可能性があります。

※ その他につきましては、直接本会にお問い合わせください。

求人票番号		法人名	就業先名称	就業先所在地
就業先地域	職種	主な事業		資格要件 ◎ 必須 ○ いずれか必須 △ 望む
	雇用形態	賃金	新卒学生応募可否	
	募集人数	賞与・夜勤の有無	年齢要件	
3400-2402-00140		(医)和同会		就業先候補地が複数あり、採用後に決定
南区 西区 佐伯区	看護職	介護老人保健施設		○准看護師 ○看護師
	正職員	月給 183,500円～210,500円	新卒・一般可	
	5人	賞与 有 夜勤 有	年齢要件 不問	
3400-2401-00159		あいりは(株)		就業先候補地が複数あり、採用後に決定
南区 西区	看護職	訪問看護		◎看護師
	正職員	月給 285,000円～335,000円	新卒・一般可	
	1人	賞与 有 夜勤 無	年齢要件 ～59歳	
3400-2403-00127		(医)和同会		就業先候補地が複数あり、採用後に決定
西区 佐伯区	セラピスト	介護医療院(介護療養型医療施設)		○理学療法士 ○作業療法士
	正職員	月給 215,000円～215,000円	新卒・一般可	
	3人	賞与 有 夜勤 無	年齢要件 不問	
3400-2403-00128		(医)和同会		就業先候補地が複数あり、採用後に決定
西区 佐伯区	介護支援専門員	介護老人保健施設		◎介護支援専門員
	正職員	月給 177,500円～220,500円	新卒不可	
	1人	賞与 有 夜勤 無	年齢要件 不問	
3400-2310-00101		(医社)ひがしの会		就業先候補地が複数あり、採用後に決定
西区 南区 福山・府中	介護職	特定施設入居者生活介護		
	正職員	月給 196,000円～199,000円	新卒のみ可	
	5人	賞与 有 夜勤 有	年齢要件 18歳～	
3400-2403-00088		(株)ダイキ		就業先候補地が複数あり、採用後に決定
安佐南区 中区 南区	相談・支援・指導員(施設)	(障)就労継続支援(B型)		
	正職員	月給 190,000円～190,000円	新卒のみ可	
	5人	賞与 有 夜勤 無	年齢要件 不問	
3400-2403-00090		(株)ダイキ		就業先候補地が複数あり、採用後に決定
安佐南区 中区 南区	その他	(障)就労継続支援(B型)		
	正職員	月給 190,000円～190,000円	新卒のみ可	
	5人	賞与 有 夜勤 無	年齢要件 不問	
3400-2402-00094		(社福)IGL学園福祉会		就業先候補地が複数あり、採用後に決定
安佐南区 安佐北区 南区	介護職	特別養護老人ホーム		
	正職員	月給 185,500円～221,900円	新卒・一般可	
	5人	賞与 有 夜勤 有	年齢要件 ～59歳	
3400-2401-00019		(社福)平和会		就業先候補地が複数あり、採用後に決定
安佐南区 佐伯区	介護職	特別養護老人ホーム		
	正職員	月給 208,251円～241,134円	新卒・一般可	
	3人	賞与 有 夜勤 有	年齢要件 ～60歳	
3400-2402-00120		(社福)平和会		就業先候補地が複数あり、採用後に決定
安佐南区 佐伯区	介護職	特別養護老人ホーム		
	非常勤・パート	時給 1,270円～1,420円	新卒・一般可	
	3人	賞与 無 夜勤 無	年齢要件 不問	

※ 就業先地域が1つに決まっている求人は、1～39ページ、就業先地域が複数ある求人は、40～46ページです。

※ 賃金は、基本給と一律手当(求人対象職種全員に毎月支給される手当)の合計額であり、夜勤手当、宿直手当、扶養手当、家族手当等、個人の条件によって金額等が異なる手当は含まれていません。

なお、資格の有無によっては手当が含まれている可能性があります。

※ その他につきましては、直接本会にお問い合わせください。

求人票番号		法人名	就業先名称	就業先所在地
就業先地域	職種	主な事業		資格要件 ◎ 必須 ○ いずれか必須 △ 望む
	雇用形態	賃金	新卒学生応募可否	
	募集人数	賞与・夜勤の有無	年齢要件	
3400-2402-00121		(社福)平和会		就業先候補地が複数あり、採用後に決定
安佐南区 佐伯区	介護職	特別養護老人ホーム		
	常勤(正職員以外)	月給 218,600円~244,400円	新卒・一般可	
	3人	賞与 無 夜勤 無	年齢要件 不問	
3400-2403-00080		(社福)信々会		就業先候補地が複数あり、採用後に決定
安佐南区 安佐北区	その他	特別養護老人ホーム		
	正職員	月給 226,660円~226,660円	新卒のみ可	
	3人	賞与 有 夜勤 有	年齢要件 不問	
3400-2401-00014		(社福)信々会		就業先候補地が複数あり、採用後に決定
安佐南区 安佐北区	介護職	特別養護老人ホーム		
	正職員	月給 177,500円~231,700円	新卒不可	
	2人	賞与 有 夜勤 有	年齢要件 不問	
3400-2403-00094		(社福)信々会		就業先候補地が複数あり、採用後に決定
安佐南区 安佐北区	介護職	特別養護老人ホーム		
	正職員	月給 187,100円~187,100円	新卒のみ可	
	2人	賞与 有 夜勤 有	年齢要件 不問	
3400-2401-00233		(社福)慈光会		就業先候補地が複数あり、採用後に決定
安佐南区 佐伯区	介護職	特別養護老人ホーム		△介護職員初任者研修修了見込 △介護福祉士
	正職員	月給 193,000円~216,000円	新卒のみ可	
	3人	賞与 有 夜勤 有	年齢要件 不問	
3400-2402-00027		(社福)慈光会		就業先候補地が複数あり、採用後に決定
安佐南区 佐伯区	介護支援専門員	居宅介護支援事業		◎介護支援専門員
	正職員	月給 200,000円~213,000円	新卒不可	
	1人	賞与 有 夜勤 無	年齢要件 不問	◎普通自動車免許
3400-2401-00123		(社福)三矢会		就業先候補地が複数あり、採用後に決定
安佐南区 安佐北区 山県・安芸高田	相談・支援・指導員(施設)	障害者支援施設(施設入所支援+生活介護)		
	正職員	月給 211,195円~211,195円	新卒・一般可	
	5人	賞与 有 夜勤 有	年齢要件 不問	
3400-2403-00178		(株)不二ビルサービス ケア事業部		就業先候補地が複数あり、採用後に決定
安佐南区 中区 佐伯区	ホームヘルパー	訪問介護		○介護福祉士 ○介護職員初任者研修
	正職員	月給 191,000円~252,000円	新卒不可	
	3人	賞与 有 夜勤 無	年齢要件 不問	◎普通自動車免許
3400-2403-00179		(株)不二ビルサービス ケア事業部		就業先候補地が複数あり、採用後に決定
安佐南区 西区 安芸区	介護職	特定施設入居者生活介護		
	非常勤・パート	時給 1,000円~1,200円	新卒・一般可	
	5人	賞与 無 夜勤 無	年齢要件 不問	△普通自動車免許
3400-2403-00183		(株)不二ビルサービス ケア事業部		就業先候補地が複数あり、採用後に決定
安佐南区 西区 安芸区	看護職	特定施設入居者生活介護		○看護師 ○准看護師
	正職員	月給 211,000円~332,000円	新卒・一般可	
	4人	賞与 有 夜勤 無	年齢要件 不問	△普通自動車免許

※ 就業先地域が1つに決まっている求人は、1~39ページ、就業先地域が複数ある求人は、40~46ページです。
 ※ 賃金は、基本給と一律手当(求人対象職種全員に毎月支給される手当)の合計額であり、夜勤手当、宿直手当、扶養手当、家族手当等、個人の条件によって金額等が異なる手当は含まれていません。
 なお、資格の有無によっては手当が含まれている可能性があります。
 ※ その他につきましては、直接本会にお問い合わせください。

求人票番号		法人名	就業先名称	就業先所在地
就業先地域	職種	主な事業		資格要件 ・福祉資格 ・その他の資格 ◎ 必須 ○ いずれか必須 △ 望む
	雇用形態	賃金	新卒学生応募可否	
	募集人数	賞与・夜勤の有無	年齢要件	

新着	3400-2403-00098	日本基準寝具(株)		就業先候補地が複数あり、採用後に決定
	安佐南区 廿日市・大竹 府中・海田	その他	福祉用具貸与	
		正職員	月給 230,000円～230,000円	新卒のみ可
		6人	賞与 有 夜勤 無	年齢要件 不問
新着	3400-2403-00099	日本基準寝具(株)		就業先候補地が複数あり、採用後に決定
	安佐南区 廿日市・大竹 東広島	その他	その他の老人福祉	
		正職員	月給 220,000円～220,000円	新卒のみ可
		2人	賞与 有 夜勤 無	年齢要件 不問
	3400-2304-00129	(社福)かつぎ会		就業先候補地が複数あり、採用後に決定
	安佐北区 呉・江田島	介護職	特別養護老人ホーム	
		正職員	月給 206,808円～236,968円	新卒のみ可
		4人	賞与 有 夜勤 有	年齢要件 不問
	3400-2306-00142	(社福)あと会		就業先候補地が複数あり、採用後に決定
	安芸区 南区	介護職	特別養護老人ホーム	○介護福祉士取得見込 ○介護職員初任者研修修了見込
		正職員	月給 193,306円～202,690円	新卒のみ可
		5人	賞与 有 夜勤 有	年齢要件 不問
	3400-2401-00234	(社福)あと会		就業先候補地が複数あり、採用後に決定
	安芸区 南区	介護職	特別養護老人ホーム	○介護福祉士取得見込 ○介護職員初任者研修修了見込
		正職員	月給 193,306円～202,690円	新卒のみ可
		5人	賞与 有 夜勤 有	年齢要件 ～64歳
新着	3400-2403-00013	(株)ニックス		就業先候補地が複数あり、採用後に決定
	安芸区 佐伯区	介護職	短期入所生活介護	◎介護職員初任者研修
		正職員	月給 205,000円～225,000円	新卒・一般可
		2人	賞与 有 夜勤 有	年齢要件 不問
新着	3400-2403-00014	(株)ニックス		就業先候補地が複数あり、採用後に決定
	安芸区 佐伯区	介護職	短期入所生活介護	△介護職員初任者研修
		非常勤・パート	時給 1,150円～1,200円	新卒・一般可
		2人	賞与 無 夜勤 有	年齢要件 不問
	3400-2402-00043	(株)クォーレ		就業先候補地が複数あり、採用後に決定
	佐伯区 西区 安佐南区	相談・支援・指導員(施設)	放課後等デイサービス	△児童指導員 △児童指導員取得見込
		正職員	月給 200,000円～200,000円	新卒・一般可
		3人	賞与 有 夜勤 無	年齢要件 ～35歳
	3400-2401-00009	生活協同組合ひろしま		就業先候補地が複数あり、採用後に決定
	佐伯区 西区	ホームヘルパー	訪問介護	○介護福祉士 ○ヘルパー1級
		非常勤・パート	時給 1,210円～1,460円	新卒・一般可
		5人	賞与 無 夜勤 無	年齢要件 不問
	3400-2304-00043	(株)ニックス		就業先候補地が複数あり、採用後に決定
	佐伯区 安芸区	介護職	短期入所生活介護	
		正職員	月給 185,000円～185,000円	新卒のみ可
		2人	賞与 有 夜勤 有	年齢要件 不問

※ 就業先地域が1つに決まっている求人は、1～39ページ、就業先地域が複数ある求人は、40～46ページです。

※ 賃金は、基本給と一律手当(求人対象職種全員に毎月支給される手当)の合計額であり、夜勤手当、宿直手当、扶養手当、家族手当等、個人の条件によって金額等が異なる手当は含まれていません。

なお、資格の有無によっては手当が含まれている可能性があります。

※ その他につきましては、直接本会にお問い合わせください。

求人票番号		法人名	就業先名称	就業先所在地
就業先地域	職種	主な事業		資格要件 ◎ 必須 ○ いずれか必須 △ 望む
	雇用形態	賃金	新卒学生応募可否	
	募集人数	賞与・夜勤の有無	年齢要件	
3400-2402-00014		(社福)成寿会		就業先候補地が複数あり、採用後に決定
呉・江田島 東広島	相談・支援・指導員(施設)	特別養護老人ホーム		○社会福祉士 ○社会福祉士取得見込
	正職員	月給 200,500円~200,500円	新卒・一般可	○精神保健福祉士 ○社会福祉主事
	2人	賞与 有 夜勤 無	年齢要件 ~ 59歳	○普通自動車免許 ○AT限定免許
3400-2402-00018		(社福)成寿会		就業先候補地が複数あり、採用後に決定
呉・江田島 東広島	介護職	特別養護老人ホーム		
	正職員	月給 180,000円~208,000円	新卒・一般可	
	4人	賞与 有 夜勤 有	年齢要件 ~ 59歳	
3400-2401-00021		(社福)白寿会		就業先候補地が複数あり、採用後に決定
呉・江田島 東広島	介護職	特別養護老人ホーム		
	正職員	月給 161,400円~300,200円	新卒・一般可	
	10人	賞与 有 夜勤 有	年齢要件 不問	
3400-2402-00109		(社福)東城有栖会		就業先候補地が複数あり、採用後に決定
福山・府中 三次・庄原	保育士	保育所		◎保育士
	正職員	月給 170,500円~186,700円	新卒・一般可	
	2人	賞与 有 夜勤 無	年齢要件 不問	◎普通自動車免許
3400-2402-00106		(社福)東城有栖会		就業先候補地が複数あり、採用後に決定
三次・庄原 福山・府中	栄養士	特別養護老人ホーム		○栄養士取得見込 ○栄養士
	正職員	月給 170,500円~186,700円	新卒・一般可	○管理栄養士 △調理師
	2人	賞与 有 夜勤 無	年齢要件 不問	◎普通自動車免許
3400-2402-00108		(社福)東城有栖会		就業先候補地が複数あり、採用後に決定
三次・庄原 福山・府中	介護職	特別養護老人ホーム		○介護福祉士 ○社会福祉士
	正職員	月給 170,500円~191,700円	新卒・一般可	○精神保健福祉士
	4人	賞与 有 夜勤 有	年齢要件 不問	◎普通自動車免許
3400-2401-00191		(社福)広島県福祉事業団		就業先候補地が複数あり、採用後に決定
東広島 福山・府中	相談・支援・指導員(施設)	医療型障害児入所施設		
	正職員	月給 169,000円~203,300円	新卒・一般可	
	10人	賞与 有 夜勤 有	年齢要件 ~ 59歳	
3400-2403-00096		(社福)平成会		就業先候補地が複数あり、採用後に決定
東広島 竹原・大崎上島	相談・支援・指導員(施設)	障害者支援施設(施設入所支援+生活介護)		△介護福祉士 △社会福祉士
	正職員	月給 198,000円~213,000円	新卒のみ可	△保育士
	6人	賞与 有 夜勤 有	年齢要件 不問	◎普通自動車免許
3400-2402-00030		(医)好縁会		就業先候補地が複数あり、採用後に決定
東広島 東区 南区	介護職	認知症対応型共同生活介護		△介護福祉士 △実務者研修
	正職員	月給 178,100円~240,300円	新卒・一般可	△介護職員初任者研修 △介護職員基礎研修
	5人	賞与 有 夜勤 有	年齢要件 18歳 ~ 59歳	
3400-2304-00068		(社福)つつじ		就業先候補地が複数あり、採用後に決定
東広島 東区	相談・支援・指導員(施設)	(障)就労移行支援(主に知的)		△介護福祉士取得見込 △社会福祉士取得見込
	正職員	月給 212,000円~222,900円	新卒のみ可	△精神保健福祉士取得見込 △保育士取得見込
	3人	賞与 有 夜勤 無	年齢要件 不問	◎普通自動車免許

新着

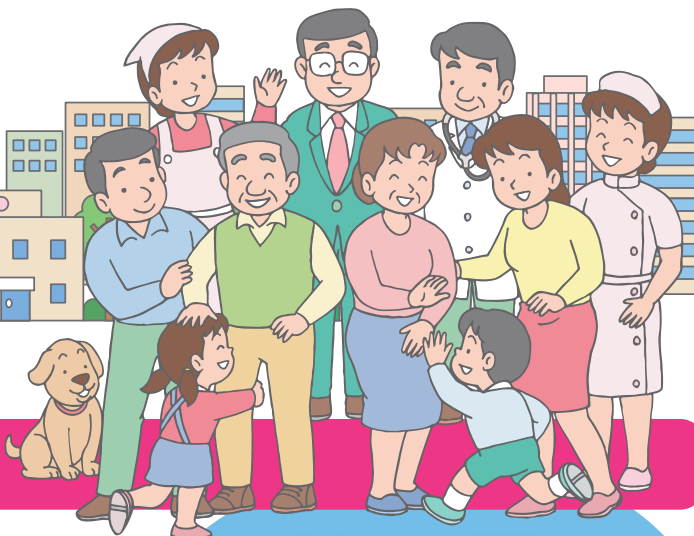
※ 就業先地域が1つに決まっている求人は、1~39ページ、就業先地域が複数ある求人は、40~46ページです。
 ※ 賃金は、基本給と一律手当(求人対象職種全員に毎月支給される手当)の合計額であり、夜勤手当、宿直手当、扶養手当、家族手当等、個人の条件によって金額等が異なる手当は含まれていません。
 なお、資格の有無によっては手当が含まれている可能性があります。
 ※ その他につきましては、直接本会にお問い合わせください。

求人票番号		法人名	就業先名称	就業先所在地
就業先地域	職種	主な事業		資格要件 ・福祉資格 ・その他の資格 ◎ 必須 ○ いずれか必須 △ 望む
	雇用形態	賃金	新卒学生応募可否	
	募集人数	賞与・夜勤の有無	年齢要件	
3400-2403-00130		(社福)つつじ		就業先候補地が複数あり、採用後に決定
東広島 東区 府中・海田	相談・支援・指導員(施設)	(障)就労移行支援		△社会福祉士 △介護福祉士
	正職員	月給 212,000円～222,900円	新卒・一般可	△精神保健福祉士 △保育士
	10人	賞与 有 夜勤 有	年齢要件 不問	◎普通自動車免許
3400-2402-00056		(社福)清風会		就業先候補地が複数あり、採用後に決定
山県・安芸高田 福山・府中 府中・海田	相談・支援・指導員(施設)	(障)就労継続支援(A型)		
	正職員	月給 168,900円～194,800円	新卒・一般可	
	4人	賞与 有 夜勤 無	年齢要件 18歳～59歳	
3400-2401-00167		あいりは(株)		就業先候補地が複数あり、採用後に決定
府中・海田 安芸区	介護職	訪問介護		○介護福祉士 ○実務者研修
	正職員	月給 213,000円～225,000円	新卒・一般可	○介護職員初任者研修
	1人	賞与 有 夜勤 有	年齢要件 ~ 59歳	

新着

※ 就業先地域が1つに決まっている求人は、1～39ページ、就業先地域が複数ある求人は、40～46ページです。
 ※ 賃金は、基本給と一律手当(求人対象職種全員に毎月支給される手当)の合計額であり、夜勤手当、宿直手当、扶養手当、家族手当等、個人の条件によって金額等が異なる手当は含まれていません。
 なお、資格の有無によっては手当が含まれている可能性があります。
 ※ その他につきましては、直接本会にお問い合わせください。

ふくししよくば なま こえ
福祉職場の生の声を
 き
聞いてみませんか？



ひがしひろしましふくしのしよくばきゆうじんせつめいかい

東広島市 福祉の職場 求人説明会

- *履歴書不要
- *服装は自由です。
- *ドリンクコーナーもあります！
- *託児スペースもあります！
- *お気軽にお越しください。

こんな人材も
 募集しています！

話を聞くだけでもOK!

- ・資格は無いけど福祉の仕事に興味がある人。
- ・短時間で働きたい方。
- ・60歳以上の介護サポーター。
- ※介護以外の周辺業務（清掃・草刈りなど）を行うお仕事です。

参加法人は
 こちら



日時

2024年3月24日(日)

場所

東広島市総合福祉センター3階大ホール
 東広島市西条町土与丸1108

新卒・既卒・年齢は問いません！
 福祉に関心のある人なら、どなたでも
 お待ちしております。

スケジュール

13:00~	受付開始
13:30~	オリエンテーション
14:00~	面談・相談
~16:00	終了



主催/東広島市社会福祉施設連絡協議会
 広島県福祉・介護人材確保等総合支援協議会
 共催/社会福祉法人 東広島市社会福祉協議会
 後援/ハローワーク広島西条
 協力/東広島市

お問い合わせ/事務局

東広島市社会福祉協議会

TEL: 082-422-4075
 e-mail: kikaku@soyokazenet.jp



なるほどカイゴ

厚生労働省補助事業「介護のしごとと魅力発信等事業」に採択された民間企業が、予備知識ゼロでも楽しく参加でき、「なるほど」と発見のある介護・福祉のイベントを実施します。キャリア・進路の選択肢の一つとして、介護のしごとを少し覗いてみませんか？

【インタビュー記事・動画】

介護のしごと・20代、30代のロールモデルを追う

ケアテックが介護職員の負担を軽くする 移乗・入浴介助・見守り・記録を簡便化

ケアテック(介護×テクノロジー)と呼ばれる、最新技術を応用した製品やサービスの導入が進んでいます。ケアテックを活用して働く現場の介護職員の姿を聞きました。



作成:株式会社朝日新聞社

詳細は[Webページ](#)または二次元バーコードから

介護離職を防ぐには別なタイプの施設で 再チャレンジと自宅と仕事場以外の居場所がポイント

「デイサービスで」「介護老人保健施設で」「作業療法士として」「言語聴覚士として」働く5名を取材。介護のしごとを始めたきっかけ、離職を防ぐポイントについて伺いました。



作成:株式会社朝日新聞社

詳細は[Webページ](#)または二次元バーコードから

しまなみ海道の介護職員が地域の未来にチャレンジ 天職を見つけた20代の転職・就活ストーリー

「島に戻って働く」「島に来て働く」「島に残って働く」介護職員3名を取材。ワークライフバランスを大切に、地域に根ざした生活を送る、若い世代のロールモデルを紹介します。



作成:株式会社朝日新聞社

詳細は[Webページ](#)または二次元バーコードから



朝日新聞Reライフ

フェスティバル2024春

定年や子育て後の生き方を応援する大人の文化祭「Reライフフェスティバル2024」。

著名人や専門家を招き、セミナーや公演、トークライブなどをお届けします。

イベントの各プログラムは、3月12日(火)頃に、ホームページにてアーカイブを配信予定です。

イベント開催日:2024年3月4日(月)

※参加申込は締め切られています



朝日新聞



主催:株式会社朝日新聞社

アーカイブは[Webページ](#)または二次元バーコードから



【ここ連載】“自分らしく生きる” を支えるしごと vol.10~12

<Vol. 10>

「老いと共に生きる」をテーマにした5つの映画を紹介し、私たちに身近で、さまざまな人生が映しだされた映画には老いの可能性を広げてくれるヒントが隠されているかもしれません。



<Vol. 11>

「やさしさ」「思いやり」といった情緒的に語られる介護の仕事ですが、より良い介護には「科学」も必要です。福祉楽団「杜の家なりた」への取材から、「科学的な介護」を読み解きます。



<Vol. 12>

訪問看護師として働きながら、写真家として活動する尾山直子さん。看護師をしながら写真を撮る背景の一つには多くの看取りの経験があるといいます。尾山さんが写真を通じて伝えたいことは。



作成:マガジンハウス株式会社

詳細は[Webページ](#)([Vol.10](#),[Vol.11](#),[Vol.12](#))または二次元バーコードから

「介護のしごとと魅力発信等事業」とは

イベント、テレビ、WEB等を活かした取組を通じて、全国に向けた情報発信を行うことにより、多くの国民が、福祉・介護の仕事について新たな関心を持ち、理解を高めるとともに、その仕事の魅力を感じられるようにすることを目的とする厚生労働省事業です。

※本ニュースレターは、厚生労働省補助事業「令和5年度介護のしごとと魅力発信等事業(事業間連携等事業)」を活用して、PwCコンサルティング合同会社が発行します。

発行者・お問い合わせ先
PwCコンサルティング合同会社
公共事業部
jp_kaigomiryoku@pwc.com



生き方に、寄り添うしごと
(楽天グループ株式会社作成 ポータルサイト)

様々な「介護のしごと」のショートドラマやインタビューを掲載しているほか、全国の都道府県の介護のしごとの魅力発信に関する取組を紹介しています。

詳細は[Webページ](#)または二次元バーコードから



なるほどカイゴ アーカイブ

これまでに発行したなるほどカイゴのアーカイブを掲載中。

詳細は[Webページ](#)または二次元バーコードから



交通アクセス



- A.バス停 「南区役所前」(産業会館前)より徒歩1分
広島バス 横川駅～紙屋町(県庁前)～大学病院(23号線)
広島バス 広島駅～旭町(26号線)
広電バス 己斐～大学病院前(10号線)
- B.バス停 「南区役所前」(産業会館前)より徒歩3分
広電バス 横川駅前～仁保車庫前(7号線)
- C.電停 「比治山橋」より徒歩5分
路面電車 広島駅～広島港(比治山下経由・5番線)
- D.バス停 「大学病院入口」より徒歩10分
広島バス 横川駅～大学病院(比治山トンネル経由23-1号線)
広電バス 広島駅～大学病院前(まちなわループ321・322)

お問い合わせ・相談のご予約は

社会福祉法人 広島県社会福祉協議会
広島県社会福祉人材育成センター

〒732-0816 広島市南区比治山本町 12-2 広島県社会福祉会館 1階
利用時間 月曜～金曜日 8:30～17:00 ※ただし 12:00～13:00 は閲覧のみ利用可
※土・日・祝祭日及び年末・年始は休み

TEL/082-256-4848 (無料職業紹介) FAX/082-256-2228

E-mail : shigoto-sagashi@hiroshima-fukushi.net

URL : <https://fukushikaigo.net/>

◎詳しくはWEBサイトで

ふくしかいごネットひろしま

検索

