

魅力ある福祉・介護の職場宣言ひろしま
認 証 法 人



求人情報



2024年11月号

(2024年10月8日現在)

広島県最低賃金は
令和6年10月1日から

時間額 **1,020** 円です。

(令和6年9月30日までは、970円です)

最低賃金に算入しない賃金

- (1) 精皆勤手当、通勤手当、家族手当
- (2) 時間外、休日及び深夜の割増賃金
- (3) 臨時に支払われる賃金及び1か月を超える期間ごとに支払われる賃金



* 広島県最低賃金は、県内の事業場で働く全ての労働者に適用されます。

◆福祉・介護の業界情報誌「Gentle vol.7」



プレゼント応募は
10/31まで!!

Web版は
こちらから



◆福山市 介護就職デイ 2024

期 日 2024年11月15日(金)
会 場 まなびの館 ローズコム

◆三次市 介護サポーター相談会

期 日 2024年11月17日(日)
会 場 三次市民ホールきりり

＼プラチナ認証法人からのお知らせ／

- ・社会福祉法人尾道さつき会
- ・社会福祉法人「ゼノ」少年牧場



詳細は誌面のチラシをご覧ください。

【予告】◆大竹市 介護施設でおしゃべり会

期 日 2024年11月23日(土)
会 場 特別養護老人ホーム「ゆうあいホーム」

FUKUSHI-JOB SEARCH
福祉のお仕事

広島県社会福祉人材育成センター




広島県の福祉・介護業界では、職員が働きやすい職場づくりに取り組む法人を認証し、応援しています。
 現在、456法人がこの認証を取得しています。(2024年10月8日現在)
 広島県の福祉・介護業界の仕事探しならこの2つのマークを目印にしてください！

<p>スタンダード認証法人</p> <p>広島県の福祉・介護業界として定めた水準をクリアした法人。</p> 	<p>プラチナ認証法人</p> <p>離職率が低く、職員が安心して長く働き続けられるよう積極的に取り組んでいる福祉・介護業界のトップランナー法人。</p> 
--	--

○プラチナ認証法人 32法人(2024年10月8日 現在)

法人本部所在地	法人名	法人本部所在地	法人名
中区	(社福)中国新聞社会事業団	三原市	(社福)泰清会
	生活協同組合ひろしま	尾道市	(社福)尾道さつき会
	(社福)もみじ福祉会		(社福)新生福祉会
	(社福)福祉広医会 New!!		(社福)尾道のぞみ会
東区	(社福)うすい会広島光明学園	福山市	(社福)「ゼノ」少年牧場
	(社福)交響		(株)QOLサービス
	(株)ニックス New!!		(社福)アンダンテ
西区	サンキ・ウエルビィ(株)		(社福)創樹会
安佐南区	(社福)三矢会	三次市	(社福)一れつ会
	(株)不二ビルサービス ケア事業部		(社福)くるみ会
	日本基準寝具(株)エコール事業部	東広島市	(社福)広島県福祉事業団
	(社福)慈光会		(社福)つつじ
安芸区	(社福)あと会	(社福)平成会	
安佐北区	(社福)正仁会	廿日市市	(社福)洗心会
呉市	(特非)地域ネットくれんど		(社福)くさのみ福祉会
竹原市	(社福)的場会		
	(社福)仁寿会		

○スタンダード認証法人 424法人(2024年10月8日 現在)

<p>スタンダード認証法人の情報は、「ふくしかいごネットひろしま」をご覧ください。</p> <p style="text-align: right;">>>> こちらから→</p>	
---	---

※認証法人の一覧および法人数は2024年10月8日現在のものです。
 最新情報は「ふくしかいごネットひろしま」でご確認ください。
 なお、現在求人を出していない法人も含まれます。

ご利用にあたって

- 本求人情報は、「魅力ある福祉・介護の職場宣言ひろしま」制度において認証されている法人の求人を掲載しています。
- 本求人情報誌に掲載している求人で、詳細内容等を知りたい場合は本センターへ来所して求人票を閲覧いただくか、「福祉のお仕事」のホームページ（<https://www.fukushi-work.jp/>）で検索、または電話等で確認してください。
- 掲載している求人情報は、充足や取り下げなどにより、募集を終了している場合もあります。
- 本センターでは、本求人情報誌に掲載されている求人以外にも広島県内の施設・事業所の求人を取り扱っております。詳細についてはお問い合わせください。

【求人情報の見方】

★求人票番号		★法人名	就業先名称	②就業先所在地
①就業先地域	★職種	主な事業		資格要件 <div style="display: inline-block; vertical-align: middle; border-left: 1px solid black; border-right: 1px solid black; padding: 0 10px;"> ◎ 必須 ○ いずれか必須 △ 望む </div>
	雇用形態	③賃金	新卒学生応募可否	
	募集人数	賞与・夜勤の有無	年齢要件	

- ①就業先地域：基本的に就業先の候補となる地域が明記されます。ただし、施設・事業所によっては勤務範囲を示している場合もあります。
- ②就業先所在地：所在地に「就業先候補地が複数あり、採用後に決定」とある場合は、就業先が職場地域と異なる場合もありますのでホームページ等で確認してください。
- ③賃金：基本給と一律手当（求人対象職種全員に毎月支給される手当）の合計額です。一律手当には個人の条件によって金額が異なる手当（夜勤手当、宿直手当、扶養手当、家族手当等）は含まれていません。また、日給・時給については、手当を含まない場合があります。

★求人内容を電話でお問い合わせの場合は、★印の「求人番号」、「求人職種」、「法人名」をお知らせください。
 また、求職登録されている人は、「お名前」をお知らせください。

求人票番号		法人名	就業先名称	就業先所在地
就業先地域	職種	主な事業		資格要件 ◎ 必須 ○ いずれか必須 △ 望む
	雇用形態	賃金	新卒学生応募可否	
	募集人数	賞与・夜勤の有無	年齢要件	
3400-2404-00091		サンキ・ウエルピィ(株)		就業先候補地が複数あり、採用後に決定
全地域	介護職	小規模多機能型居宅介護		
	正職員	月給 176,900円～219,400円	新卒のみ可	
	10人	賞与 有 夜勤 有	年齢要件 ~ 65歳	
3400-2404-00092		サンキ・ウエルピィ(株)		就業先候補地が複数あり、採用後に決定
全地域	介護職	小規模多機能型居宅介護		
	正職員	月給 177,900円～220,600円	新卒のみ可	
	10人	賞与 有 夜勤 有	年齢要件 ~ 65歳	
3400-2409-00086		(株)土屋		広島市中区宝町5-10ウイング宝町サード1906号
中区	ホームヘルパー	定期巡回・随時対応型訪問介護看護		○介護職員初任者研修 ○実務者研修 ○介護福祉士 ○看護師
	正職員	月給 210,000円～280,000円	新卒不可	
	3人	賞与 有 夜勤 有	年齢要件 ~ 59歳	
3400-2409-00087		(株)土屋		広島市中区宝町5-10ウイング宝町サード1906号
中区	ホームヘルパー	定期巡回・随時対応型訪問介護看護		○介護福祉士 ○社会福祉士 ○看護師 ○介護支援専門員
	正職員	月給 240,000円～290,000円	新卒不可	
	3人	賞与 有 夜勤 有	年齢要件 ~ 59歳	
3400-2409-00088		(株)土屋		広島市中区宝町5-10ウイング宝町サード1906号
中区	ホームヘルパー	定期巡回・随時対応型訪問介護看護		○介護職員初任者研修 ○実務者研修 ○介護福祉士 ○看護師
	非常勤・パート	時給 1,110円～1,250円	新卒不可	
	5人	賞与 無 夜勤 無	年齢要件 不問	
3400-2409-00114		(株)ツクイ		広島市中区南千田東町4-28
中区	介護職	訪問入浴介護		◎介護職員初任者研修 ○普通自動車免許 ○AT限定免許
	正職員	月給 206,500円～259,100円	新卒不可	
	1人	賞与 有 夜勤 無	年齢要件 ~ 65歳	
3400-2408-00073		(医)あかね会		広島市中区光南1丁目4-6
中区	ホームヘルパー	訪問介護		○介護福祉士 ○実務者研修 ○介護職員初任者研修 ○その他
	常勤(正職員以外)	月給 177,480円～180,480円	新卒不可	
	1人	賞与 無 夜勤 無	年齢要件 不問	
3400-2408-00078		(医)あかね会		広島市吉島地域包括支援センター
中区	相談・支援員(相談支援機関等)	地域包括支援センター		○社会福祉士 ○保健師 ◎普通自動車免許
	正職員	月給 207,300円～253,300円	新卒不可	
	1人	賞与 有 夜勤 無	年齢要件 ~ 59歳	
3400-2408-00120		ほほえみ(株)		広島市中区西平塚町4-15
中区	介護職	有料老人ホーム		△介護職員初任者研修 △介護福祉士
	正職員	月給 205,850円～205,850円	新卒・一般可	
	3人	賞与 有 夜勤 有	年齢要件 不問	
3400-2408-00121		ほほえみ(株)		広島市中区西平塚町4-15
中区	介護職	訪問介護		◎介護職員初任者研修 △介護福祉士
	正職員	月給 207,850円～213,850円	新卒・一般可	
	3人	賞与 有 夜勤 有	年齢要件 不問	

※ 就業先地域が1つに決まっている求人は、1～26ページ、就業先地域が複数ある求人は、27～33ページです。
 ※ 賃金は、基本給と一律手当(求人対象職種全員に毎月支給される手当)の合計額であり、夜勤手当、宿直手当、扶養手当、家族手当等、個人の条件によって金額等が異なる手当は含まれていません。
 なお、資格の有無によっては手当が含まれている可能性があります。

求人票番号		法人名	就業先名称	就業先所在地
就業先地域	職種	主な事業		資格要件 ◎ 必須 ○ いずれか必須 △ 望む
	雇用形態	賃金	新卒学生応募可否	
	募集人数	賞与・夜勤の有無	年齢要件	
3400-2408-00122		ほほえみ(株)		ほほえみ 有料老人ホームエクセレント[住宅型]
中区	介護職	有料老人ホーム		◎介護職員初任者研修 △介護福祉士
	正職員	月給 205,850円~205,850円	新卒・一般可	
	3人	賞与 有 夜勤 有	年齢要件 不問	
3400-2408-00134		(社福)もみじ福祉会		ハッピーホーム
中区	相談・支援・指導員(施設)	(障)居宅介護		◎介護職員初任者研修 △ヘルパー1級
	正職員	月給 186,500円~254,000円	新卒・一般可	△実務者研修修了見込 △実務者研修
	1人	賞与 有 夜勤 有	年齢要件 ~ 64歳	△普通自動車免許 △AT限定免許
3400-2410-00026		(社福)もみじ福祉会		第一もみじ作業所・第二もみじ作業所
中区	相談・支援・指導員(施設)	(障)生活介護		
	正職員	月給 186,500円~254,000円	新卒不可	
	2人	賞与 有 夜勤 無	年齢要件 ~ 64歳	○普通自動車免許 ○AT限定免許
3400-2408-00126		(社福)福祉広医会		特別養護老人ホーム 悠悠タウン江波
中区	介護職	特別養護老人ホーム		◎介護福祉士
	正職員	月給 178,205円~253,390円	新卒・一般可	
	1人	賞与 有 夜勤 有	年齢要件 ~ 59歳	
3400-2408-00127		(社福)福祉広医会		悠悠タウン基町 訪問看護ステーション
中区	看護職	訪問看護		◎看護師
	正職員	月給 233,550円~288,885円	新卒不可	
	1人	賞与 有 夜勤 無	年齢要件 ~ 59歳	
3400-2408-00128		(社福)福祉広医会		広島市基町地域包括支援センター
中区	相談・支援・指導員(施設)	地域包括支援センター		○介護支援専門員 ○保健師
	常勤(正職員以外)	時給 1,180円~1,430円	新卒不可	○社会福祉士
	1人	賞与 無 夜勤 無	年齢要件 不問	
3400-2408-00129		(社福)福祉広医会		悠悠タウン基町 居宅介護支援事業所
中区	介護支援専門員	居宅介護支援事業		◎介護支援専門員
	常勤(正職員以外)	時給 1,230円~1,250円	新卒不可	
	1人	賞与 無 夜勤 無	年齢要件 不問	
3400-2408-00130		(社福)福祉広医会		特別養護老人ホーム 悠悠タウン江波
中区	介護職	特別養護老人ホーム		
	常勤(正職員以外)	時給 1,040円~1,080円	新卒・一般可	
	1人	賞与 無 夜勤 無	年齢要件 不問	
3400-2408-00131		(社福)福祉広医会		悠悠タウン江波 訪問入浴サービス
中区	介護職	訪問入浴介護		
	常勤(正職員以外)	時給 1,040円~1,080円	新卒・一般可	
	1人	賞与 無 夜勤 無	年齢要件 不問	
3400-2408-00181		(社福)福祉広医会		悠悠タウン基町 デイサービスセンター
中区	介護職	通所介護		◎介護福祉士
	正職員	月給 178,205円~253,390円	新卒・一般可	
	1人	賞与 有 夜勤 無	年齢要件 ~ 59歳	

新着

※ 就業先地域が1つに決まっている求人は、1~26ページ、就業先地域が複数ある求人は、27~33ページです。
 ※ 賃金は、基本給と一律手当(求人対象職種全員に毎月支給される手当)の合計額であり、夜勤手当、宿直手当、扶養手当、家族手当等、個人の条件によって金額等が異なる手当は含まれていません。
 なお、資格の有無によっては手当が含まれている可能性があります。

求人票番号		法人名	就業先名称	就業先所在地
就業先地域	職種	主な事業		資格要件 ◎ 必須 ○ いずれか必須 △ 望む
	雇用形態	賃金	新卒学生応募可否	
	募集人数	賞与・夜勤の有無	年齢要件	
3400-2408-00182		(社福)福祉広医会	悠悠タウン基町 小規模多機能型居宅介護事業所	広島市中区基町18-2-1
中区	介護職	居宅介護支援事業		◎介護福祉士
	正職員	月給 178,205円～253,390円	新卒・一般可	
	1人	賞与 有 夜勤 有	年齢要件 ～59歳	
3400-2408-00185		(社福)福祉広医会	悠悠タウン基町 ホームヘルプサービス	広島市中区基町19-2-416基町ショッピングセンター内
中区	ホームヘルパー	訪問介護		◎介護福祉士
	正職員	月給 178,205円～253,390円	新卒・一般可	
	1人	賞与 有 夜勤 有	年齢要件 不問	
3400-2408-00186		(社福)福祉広医会	広島市基町地域包括支援センター	広島市中区基町19-2
中区	相談・支援・指導員(施設)	地域包括支援センター		○介護支援専門員 ○保健師 ○看護師 ○社会福祉士
	正職員	月給 199,890円～288,885円	新卒不可	
	1人	賞与 有 夜勤 無	年齢要件 不問	
3400-2408-00183		(社福)福祉広医会	悠悠タウン江波 デイサービスセンター	広島市中区江波西2丁目14-8
中区	介護職	通所介護		◎介護福祉士
	正職員	月給 178,205円～253,390円	新卒・一般可	
	1人	賞与 有 夜勤 無	年齢要件 ～59歳	
3400-2408-00187		(社福)福祉広医会	悠悠タウン江波 デイサービスセンター	広島市中区江波西2-14-8
中区	看護職	通所介護		○看護師 ○准看護師
	常勤(正職員以外)	時給 1,290円～1,370円	新卒不可	
	1人	賞与 無 夜勤 無	年齢要件 不問	
3400-2408-00184		(社福)福祉広医会	悠悠タウン江波 看護小規模多機能型居宅介護事業所	広島市中区江波二本松6-27
中区	介護職	居宅介護支援事業		◎介護福祉士
	正職員	月給 178,205円～253,390円	新卒・一般可	
	1人	賞与 有 夜勤 有	年齢要件 ～59歳	
3400-2408-00191		(社福)福祉広医会	悠悠タウン江波 ホームヘルプサービス	広島市中区江波二本松2-6-27
中区	ホームヘルパー	訪問介護		◎介護福祉士
	正職員	月給 178,205円～253,390円	新卒・一般可	
	1人	賞与 有 夜勤 無	年齢要件 不問	
3400-2409-00098		(社福)福祉広医会	悠悠タウン基町 デイサービスセンター	広島市中区基町19-2-515
中区	介護職	通所介護		
	常勤(正職員以外)	時給 1,040円～1,080円	新卒・一般可	
	1人	賞与 無 夜勤 無	年齢要件 不問	
3400-2409-00099		(社福)福祉広医会	悠悠タウン基町 小規模多機能型居宅介護事業所	広島市中区基町18-2-1
中区	介護職	居宅介護支援事業		
	常勤(正職員以外)	時給 1,040円～1,080円	新卒・一般可	
	1人	賞与 無 夜勤 無	年齢要件 不問	
3400-2409-00100		(社福)福祉広医会	悠悠タウン基町 デイサービスセンター	広島市中区基町19-2-515
中区	看護職	訪問看護		◎看護師
	正職員	月給 233,550円～288,885円	新卒不可	
	1人	賞与 有 夜勤 無	年齢要件 ～59歳	

※ 就業先地域が1つに決まっている求人は、1～26ページ、就業先地域が複数ある求人は、27～33ページです。

※ 賃金は、基本給と一律手当(求人対象職種全員に毎月支給される手当)の合計額であり、夜勤手当、宿直手当、扶養手当、家族手当等、個人の条件によって金額等が異なる手当は含まれていません。

なお、資格の有無によっては手当が含まれている可能性があります。

求人票番号		法人名	就業先名称	就業先所在地
就業先地域	職種	主な事業		資格要件 ◎ 必須 ○ いずれか必須 △ 望む
	雇用形態	賃金	新卒学生応募可否	
	募集人数	賞与・夜勤の有無	年齢要件	
3400-2409-00101		(社福)福祉広医会	悠悠タウン基町 デイサービスセンター	広島市中区基町19-2-5
中区	看護職	訪問看護		○看護師 ○准看護師
	常勤(正職員以外) 1人	時給 1,290円~1,370円	新卒不可	
		賞与 無 夜勤 無	年齢要件 不問	
3400-2410-00056		(社福)福祉広医会	悠悠タウン江波 訪問看護ステーション	広島市中区江波二本松2-6-27
中区	セラピスト	居宅介護支援事業		○理学療法士 ○作業療法士
	正職員 1人	月給 231,550円~286,885円	新卒不可	
		賞与 有 夜勤 無	年齢要件 不問	
3400-2410-00057		(社福)福祉広医会	悠悠タウン江波 訪問看護ステーション	広島市中区江波二本松2-6-27
中区	看護職	居宅介護支援事業		◎看護師
	正職員 1人	月給 233,550円~288,885円	新卒・一般可	
		賞与 有 夜勤 無	年齢要件 不問	
3400-2410-00058		(社福)福祉広医会	悠悠タウン江波 ホームヘルプサービス	広島市中区江波二本松2-6-27
中区	ホームヘルパー	訪問介護		◎介護職員初任者研修
	常勤(正職員以外) 1人	時給 1,040円~1,080円	新卒・一般可	
		賞与 無 夜勤 無	年齢要件 不問	
3400-2410-00059		(社福)福祉広医会	特別養護老人ホーム 悠悠タウン江波	広島市中区江波西2-14-8
中区	看護職	居宅介護支援事業		◎看護師
	正職員 1人	月給 233,550円~288,885円	新卒不可	
		賞与 有 夜勤 無	年齢要件 不問	
3400-2410-00060		(社福)福祉広医会	悠悠タウン基町 ホームヘルプサービス	広島市中区基町19-2基町ショッピングセンター内
中区	ホームヘルパー	訪問介護		◎介護職員初任者研修
	非常勤・パート 1人	時給 1,040円~1,080円	新卒・一般可	
		賞与 無 夜勤 無	年齢要件 不問	
3400-2410-00062		(社福)福祉広医会	悠悠タウン基町 訪問看護ステーション	広島市中区基町19-2
中区	看護職	訪問看護		◎看護師
	常勤(正職員以外) 1人	時給 1,340円~1,370円	新卒不可	
		賞与 無 夜勤 無	年齢要件 不問	
3400-2410-00061		(社福)福祉広医会	悠悠タウン江波 訪問入浴サービス	広島市中区江波西2-14-8
中区	看護職	訪問看護		◎看護師
	常勤(正職員以外) 1人	時給 1,340円~1,370円	新卒不可	
		賞与 無 夜勤 無	年齢要件 不問	
3400-2410-00007		(医社)生和会	介護老人保健施設 陽だまり	広島市中区国泰寺町2丁目4-18
中区	介護職	介護老人保健施設		◎介護福祉士
	正職員 3人	月給 195,000円~241,000円	新卒・一般可	
		賞与 有 夜勤 有	年齢要件 ~ 59歳	
3400-2410-00008		(医社)生和会	介護老人保健施設 陽だまり	広島市中区国泰寺町2丁目4-18
中区	介護職	介護老人保健施設		△介護福祉士 △介護福祉士取得見込
	正職員 3人	月給 175,000円~200,000円	新卒・一般可	
		賞与 有 夜勤 有	年齢要件 ~ 59歳	

※ 就業先地域が1つに決まっている求人は、1~26ページ、就業先地域が複数ある求人は、27~33ページです。

※ 賃金は、基本給と一律手当(求人対象職種全員に毎月支給される手当)の合計額であり、夜勤手当、宿直手当、扶養手当、家族手当等、個人の条件によって金額等が異なる手当は含まれていません。

なお、資格の有無によっては手当が含まれている可能性があります。

求人票番号		法人名	就業先名称	就業先所在地
就業先地域	職種	主な事業		資格要件 ◎ 必須 ○ いずれか必須 △ 望む
	雇用形態	賃金	新卒学生応募可否	
	募集人数	賞与・夜勤の有無	年齢要件	
3400-2408-00164		日本基準寝具(株)	在宅介護ステーション中央	広島市中区南竹屋町7-8
中区	サービス提供責任者	訪問介護		◎介護福祉士
	正職員	月給 242,000円～272,600円	新卒不可	
	1人	賞与 有 夜勤 無	年齢要件 不問	○普通自動車免許 ○AT限定免許
新着 3400-2410-00042		(医社)輔仁会	ショートステイおたがわ	広島市東区戸坂山根1丁目24-20
東区	介護職	短期入所生活介護		
	非常勤・パート	時給 1,020円～1,020円	新卒・一般可	
	2人	賞与 無 夜勤 無	年齢要件 ～60歳	
新着 3400-2410-00043		(医社)輔仁会		就業先候補地が複数あり、採用後に決定
東区	介護職	通所リハビリテーション		
	非常勤・パート	時給 1,020円～1,020円	新卒・一般可	
	2人	賞与 無 夜勤 無	年齢要件 ～60歳	
新着 3400-2410-00085		(医社)輔仁会	ショートステイおたがわ	広島市東区戸坂山根1丁目24-20
東区	介護職	短期入所生活介護		△介護福祉士 △実務者研修
	正職員	月給 171,360円～290,440円	新卒・一般可	△介護職員初任者研修
	3人	賞与 有 夜勤 有	年齢要件 ～60歳	
新着 3400-2410-00086		(医社)輔仁会		就業先候補地が複数あり、採用後に決定
東区	介護職	通所リハビリテーション		△介護福祉士 △実務者研修
	正職員	月給 171,360円～290,440円	新卒・一般可	△介護職員初任者研修
	3人	賞与 有 夜勤 無	年齢要件 ～60歳	
3400-2408-00077		(医)あかね会	土谷ヘルパーステーション戸坂	広島市東区戸坂千足2丁目7-19
東区	ホームヘルパー	訪問介護		◎介護福祉士 ○実務者研修
	常勤(正職員以外)	月給 180,048円～183,048円	新卒不可	○介護職員初任者研修 ○その他
	1人	賞与 無 夜勤 無	年齢要件 不問	
3400-2407-00153		(社福)交響		就業先候補地が複数あり、採用後に決定
東区	相談・支援・指導員(施設)	(障)共同生活援助(主に知的)		△介護福祉士 △社会福祉士
	正職員	月給 215,000円～215,000円	新卒のみ可	△精神保健福祉士 △介護職員初任者研修
	3人	賞与 有 夜勤 有	年齢要件 20歳～25歳	◎普通自動車免許
3400-2408-00035		(医)たかまさ会		就業先候補地が複数あり、採用後に決定
東区	介護職	通所リハビリテーション		
	正職員	月給 200,000円～254,000円	新卒・一般可	
	2人	賞与 有 夜勤 無	年齢要件 不問	
3400-2408-00165		日本基準寝具(株)	在宅介護ステーション東	広島市東区愛宕町4-1-303
東区	サービス提供責任者	訪問介護		◎介護福祉士
	正職員	月給 242,000円～272,600円	新卒不可	
	1人	賞与 有 夜勤 無	年齢要件 不問	○普通自動車免許 ○AT限定免許
3400-2408-00168		日本基準寝具(株)	在宅介護ステーション東	広島市東区愛宕町4-1-303
東区	ホームヘルパー	訪問介護		○介護職員初任者研修 ○ヘルパー1級
	正職員	月給 211,500円～211,500円	新卒不可	○実務者研修 ○介護福祉士
	1人	賞与 有 夜勤 無	年齢要件 ～35歳	○普通自動車免許 ○AT限定免許

※ 就業先地域が1つに決まっている求人は、1～26ページ、就業先地域が複数ある求人は、27～33ページです。

※ 賃金は、基本給と一律手当(求人対象職種全員に毎月支給される手当)の合計額であり、夜勤手当、宿直手当、扶養手当、家族手当等、個人の条件によって金額等が異なる手当は含まれていません。

なお、資格の有無によっては手当が含まれている可能性があります。

求人票番号		法人名	就業先名称	就業先所在地
就業先地域	職種	主な事業		資格要件 ◎ 必須 ○ いずれか必須 △ 望む
	雇用形態	賃金	新卒学生応募可否	
	募集人数	賞与・夜勤の有無	年齢要件	
3400-2408-00042		(株)ニックス	グループホーム金太郎	広島市東区曙1丁目1-20
東区	介護職	高齢者関係総合施設		△介護職員初任者研修
	正職員	月給 210,000円～230,000円	新卒・一般可	
	2人	賞与 有 夜勤 有	年齢要件 ～59歳	
3400-2408-00081		(株)ニックス	グループホーム金太郎	広島市東区曙1丁目1-20
東区	介護職	高齢者関係総合施設		
	非常勤・パート	時給 1,100円～1,150円	新卒・一般可	
	2人	賞与 無 夜勤 有	年齢要件 不問	
3400-2409-00019		(株)ニックス	ニックス マルチケア東	広島市東区尾長東2-6-22
東区	介護職	小規模多機能型居宅介護		△介護職員初任者研修
	正職員	月給 210,000円～230,000円	新卒・一般可	
	2人	賞与 有 夜勤 有	年齢要件 ～59歳	
3400-2409-00020		(株)ニックス	ニックス マルチケア東	広島市東区尾長東2-6-22
東区	介護職	小規模多機能型居宅介護		△介護職員初任者研修
	非常勤・パート	時給 1,100円～1,150円	新卒・一般可	
	2人	賞与 無 夜勤 有	年齢要件 不問	
3400-2408-00139		(社福)うすい会広島光明学園	認定こども園広島光明学園	広島市東区牛田本町5-1-2
東区	保育士	認定こども園		○保育士 ○幼稚園教諭
	正職員	月給 230,400円～274,900円	新卒・一般可	
	1人	賞与 有 夜勤 無	年齢要件 不問	
3400-2408-00140		(社福)うすい会広島光明学園	認定こども園広島光明学園	広島市東区牛田本町5-1-2
東区	保育士	認定こども園		○保育士 ○幼稚園教諭
	非常勤・パート	時給 1,241円～1,241円	新卒・一般可	
	1人	賞与 有 夜勤 無	年齢要件 不問	
3400-2408-00142		(社福)うすい会広島光明学園	特別養護老人ホーム第二光明	広島市東区牛田本町6-1-1
東区	介護職	特別養護老人ホーム		△介護職員初任者研修 △介護福祉士
	正職員	月給 202,000円～296,000円	新卒・一般可	
	2人	賞与 有 夜勤 有	年齢要件 不問	
3400-2408-00143		(社福)うすい会広島光明学園	介護支援センター光明	広島市東区牛田本町5-1-2
東区	介護支援専門員	居宅介護支援事業		◎介護支援専門員
	正職員	月給 228,000円～323,000円	新卒・一般可	
	1人	賞与 有 夜勤 無	年齢要件 不問	
3400-2408-00144		(社福)うすい会広島光明学園		就業先候補地が複数あり、採用後に決定
東区	介護職	特別養護老人ホーム		△AT限定免許
	非常勤・パート	時給 1,070円～1,200円	新卒・一般可	
	2人	賞与 有 夜勤 無	年齢要件 不問	
3400-2408-00177		(医社)広島厚生会	グループホーム広島八景園	広島市南区仁保1-2-17
南区	介護職	認知症対応型共同生活介護		△介護福祉士 ○介護職員初任者研修
	正職員	月給 214,100円～281,500円	新卒不可	
	7人	賞与 有 夜勤 有	年齢要件 ～59歳	

※ 就業先地域が1つに決まっている求人は、1～26ページ、就業先地域が複数ある求人は、27～33ページです。

※ 賃金は、基本給と一律手当(求人対象職種全員に毎月支給される手当)の合計額であり、夜勤手当、宿直手当、扶養手当、家族手当等、個人の条件によって金額等が異なる手当は含まれていません。

なお、資格の有無によっては手当が含まれている可能性があります。

求人票番号		法人名	就業先名称	就業先所在地	
就業先地域	職種	主な事業		資格要件 ・福祉資格 ・その他の資格 ◎ 必須 ○ いずれか必須 △ 望む	
	雇用形態	賃金	新卒学生応募可否		
	募集人数	賞与・夜勤の有無	年齢要件		
3400-2408-00100		生活協同組合ひろしま		生協ひろしま介護サービス・広島南	広島市南区段原南1-1-12ヒジヤマタナカビル2階
南区	ホームヘルパー 非常勤・パート 5人	訪問介護		○介護福祉士 ○ヘルパー1級	
		時給 1,220円～1,910円	新卒・一般可	○介護職員初任者研修 ○介護職員基礎研修	
		賞与 有 夜勤 無	年齢要件 ~ 64歳		
3400-2408-00108		生活協同組合ひろしま		生協ひろしま介護サービス・広島南	広島市南区段原南1-1-12ヒジヤマタナカビル2階
南区	サービス提供責任者 正職員 1人	訪問介護		◎介護福祉士	
		月給 246,500円～246,500円	新卒・一般可		
		賞与 有 夜勤 無	年齢要件 ~ 64歳	○普通自動車免許 ○AT限定免許	
3400-2408-00111		生活協同組合ひろしま		生協ひろしま介護サービス・広島南	広島市南区段原南1-1-12ヒジヤマタナカビル2階
南区	ホームヘルパー 正職員 1人	訪問介護		○介護福祉士 ○ヘルパー1級	
		月給 204,500円～219,500円	新卒・一般可	○介護職員初任者研修 ○介護職員基礎研修	
		賞与 有 夜勤 無	年齢要件 ~ 64歳	○普通自動車免許 ○AT限定免許	
3400-2408-00074		(医)あかね会		土谷ヘルパーステーション出汐	広島市南区出汐1丁目7-16
南区	ホームヘルパー 常勤(正職員以外) 1人	訪問介護		○介護福祉士 ○実務者研修	
		月給 180,048円～183,048円	新卒不可	○介護職員初任者研修 ○その他	
		賞与 無 夜勤 無	年齢要件 不問		
3400-2409-00071		(株)不二ビルサービス ケア事業部		共生型 放課後等デイサービス ふじの家段原	広島市南区金屋町4-17
南区	相談・支援・指導員(施設) 正職員 2人	放課後等デイサービス		△社会福祉士 △児童指導員	
		月給 228,000円～282,000円	新卒・一般可	△介護福祉士取得見込 △保育士	
		賞与 有 夜勤 無	年齢要件 不問	○普通自動車免許 ○AT限定免許	
3400-2410-00074		(医社)ひがしの会		サザンリーフ宇品海岸	広島市南区宇品海岸1-12-43
南区	介護職 正職員 1人	特定施設入居者生活介護			
		月給 204,000円～255,975円	新卒不可		
		賞与 有 夜勤 有	年齢要件 ~ 59歳		
3400-2410-00087		(医社)ひがしの会		介護付有料老人ホーム サザンリーフ宇品海岸	広島市南区宇品海岸1-12-43
南区	看護職 正職員 1人	特定施設入居者生活介護		◎看護師	
		月給 246,000円～295,500円	新卒不可		
		賞与 有 夜勤 無	年齢要件 ~ 59歳	○普通自動車免許 ○AT限定免許	
3400-2410-00071		広島中央保健生活協同組合		広島市観音地域包括支援センター	広島市西区観音町16-19生協けんこうプラザ3F
西区	相談・支援員(相談支援機関等) 正職員 1人	地域包括支援センター		◎社会福祉士	
		月給 194,370円～356,470円	新卒・一般可		
		賞与 有 夜勤 無	年齢要件 ~ 60歳	○普通自動車免許 ○AT限定免許	
3400-2408-00090		生活協同組合ひろしま		コープデイサービス観音くはいから坂	広島市西区南観音5丁目12-9
西区	介護職 非常勤・パート 1人	通所介護		○介護福祉士 ○介護職員基礎研修	
		時給 1,160円～1,180円	新卒・一般可	○ヘルパー1級 ○介護職員初任者研修	
		賞与 無 夜勤 無	年齢要件 ~ 64歳	○普通自動車免許 ○AT限定免許	
3400-2408-00092		生活協同組合ひろしま		コープグループホーム・観音	広島市西区南観音5丁目10-25
西区	介護職 非常勤・パート 1人	認知症対応型共同生活介護		○介護福祉士 ○実務者研修	
		時給 1,160円～1,180円	新卒・一般可	○介護職員初任者研修	
		賞与 無 夜勤 無	年齢要件 ~ 64歳	○普通自動車免許 ○AT限定免許	

※ 就業先地域が1つに決まっている求人は、1～26ページ、就業先地域が複数ある求人は、27～33ページです。

※ 賃金は、基本給と一律手当(求人対象職種全員に毎月支給される手当)の合計額であり、夜勤手当、宿直手当、扶養手当、家族手当等、個人の条件によって金額等が異なる手当は含まれていません。

なお、資格の有無によっては手当が含まれている可能性があります。

求人票番号		法人名	就業先名称	就業先所在地				
就業先地域	職種	主な事業		資格要件 ◎ 必須 ○ いずれか必須 △ 望む				
	雇用形態	賃金	新卒学生応募可否					
	募集人数	賞与・夜勤の有無	年齢要件					
3400-2408-00093		生活協同組合ひろしま		コープ小規模多機能・田方	広島市西区田方1丁目20番21-22			
西区	介護職 非常勤・パート 1人	小規模多機能型居宅介護		○介護福祉士	○介護職員基礎研修			
		時給	1,160円～1,180円	新卒・一般可	○ヘルパー1級	○介護職員初任者研修		
		賞与	無	夜勤	無	年齢要件	～ 64歳	○普通自動車免許
3400-2408-00094		生活協同組合ひろしま		コープグループホーム・田方	広島市西区田方1丁目20番21-22			
西区	介護職 非常勤・パート 1人	認知症対応型共同生活介護		○介護福祉士	○実務者研修			
		時給	1,160円～1,180円	新卒・一般可	○介護職員初任者研修			
		賞与	無	夜勤	無	年齢要件	～ 64歳	○普通自動車免許
3400-2408-00096		生活協同組合ひろしま		コープグループホーム・観音	広島市西区南観音5-10-25			
西区	調理員 非常勤・パート 1人	認知症対応型共同生活介護						
		時給	1,060円～1,060円	新卒・一般可				
		賞与	無	夜勤	無	年齢要件	～ 64歳	
3400-2408-00101		生活協同組合ひろしま		生協ひろしま介護サービス・広島中	広島市西区南観音7-16-15タワービルカワムラⅢ 3階			
西区	ホームヘルパー 非常勤・パート 5人	訪問介護		○介護福祉士	○ヘルパー1級			
		時給	1,220円～1,910円	新卒・一般可	○介護職員初任者研修			
		賞与	有	夜勤	無	年齢要件	～ 64歳	○介護職員基礎研修
3400-2408-00104		生活協同組合ひろしま		コープ小規模多機能・田方	広島市西区田方1丁目20番21-22			
西区	介護職 正職員 1人	小規模多機能型居宅介護		○介護福祉士	○介護職員基礎研修			
		月給	204,500円～219,500円	新卒・一般可	○ヘルパー1級	○介護職員初任者研修		
		賞与	有	夜勤	有	年齢要件	～ 64歳	○普通自動車免許
3400-2408-00105		生活協同組合ひろしま		コープデイサービス観音くはいから坂>	広島市西区南観音5丁目12-9			
西区	介護職 正職員 1人	通所介護		○介護福祉士	○介護職員基礎研修			
		月給	204,500円～219,500円	新卒・一般可	○ヘルパー1級	○介護職員初任者研修		
		賞与	有	夜勤	無	年齢要件	～ 64歳	○普通自動車免許
3400-2408-00106		生活協同組合ひろしま		コープ小規模多機能観音くねぎ畑>	広島市西区南観音5丁目12-9			
西区	介護職 正職員 1人	小規模多機能型居宅介護		○介護福祉士	○介護職員基礎研修			
		月給	204,500円～219,500円	新卒・一般可	○ヘルパー1級	○介護職員初任者研修		
		賞与	有	夜勤	有	年齢要件	～ 64歳	○普通自動車免許
3400-2408-00107		生活協同組合ひろしま		コープグループホーム・観音	広島市西区南観音5丁目10-25			
西区	介護職 正職員 1人	認知症対応型共同生活介護		○介護福祉士	○実務者研修			
		月給	204,500円～219,500円	新卒・一般可	○介護職員初任者研修			
		賞与	有	夜勤	有	年齢要件	～ 64歳	○普通自動車免許
3400-2408-00113		生活協同組合ひろしま		生協ひろしま介護サービス・広島中	広島市西区南観音7-16-15タワービルカワムラⅢ 3階			
西区	ホームヘルパー 正職員 1人	訪問介護		○介護福祉士	○ヘルパー1級			
		月給	204,500円～219,500円	新卒・一般可	○介護職員初任者研修			
		賞与	有	夜勤	無	年齢要件	～ 64歳	○介護職員基礎研修
3400-2408-00110		生活協同組合ひろしま		生協ひろしま介護サービス・広島中	広島市西区南観音7-16-15タワービルカワムラⅢ 3階			
西区	サービス提供責任者 正職員 1人	訪問介護		◎介護福祉士				
		月給	246,500円～246,500円	新卒・一般可				
		賞与	有	夜勤	無	年齢要件	～ 64歳	○普通自動車免許

※ 就業先地域が1つに決まっている求人は、1～26ページ、就業先地域が複数ある求人は、27～33ページです。

※ 賃金は、基本給と一律手当(求人対象職種全員に毎月支給される手当)の合計額であり、夜勤手当、宿直手当、扶養手当、家族手当等、個人の条件によって金額等が異なる手当は含まれていません。

なお、資格の有無によっては手当が含まれている可能性があります。

求人票番号		法人名	就業先名称	就業先所在地
就業先地域	職種	主な事業		資格要件 ・福祉資格 ・その他の資格 ◎ 必須 ○ いずれか必須 △ 望む
	雇用形態	賃金	新卒学生応募可否	
	募集人数	賞与・夜勤の有無		

新着	3400-2410-00029	生活協同組合ひろしま	コープ小規模多機能観音<ねぎ畑>	広島市西区南観音5丁目12-9	
	西区	介護職 非常勤・パート 1人	小規模多機能型居宅介護	○介護福祉士 ○介護職員基礎研修	
			時給 1,160円~1,180円	新卒・一般可	○ヘルパー1級 ○介護職員初任者研修
			賞与 無 夜勤 無	年齢要件 不問	○普通自動車免許 ○AT限定免許
	3400-2408-00072	(医)あかね会	土谷ヘルパーステーション西広島	広島市西区己斐本町2丁目7-1	
	西区	ホームヘルパー 常勤(正職員以外) 1人	訪問介護	○介護福祉士 ○実務者研修	
			月給 180,048円~183,048円	新卒不可	○介護職員初任者研修 ○その他
			賞与 無 夜勤 無	年齢要件 不問	
	3400-2408-00026	(社福)はばたきの里	はばたきの里 居宅介護支援事業所	広島市西区己斐上6丁目939-1	
	西区	介護支援専門員 正職員 1人	居宅介護支援事業	◎介護支援専門員	
			月給 190,700円~210,500円	新卒・一般可	
			賞与 有 夜勤 無	年齢要件 ~ 64歳	
	3400-2409-00039	(社福)はばたきの里		就業先候補地が複数あり、採用後に決定	
	西区	介護職 正職員 3人	特別養護老人ホーム		
			月給 182,700円~221,300円	新卒・一般可	
			賞与 有 夜勤 有	年齢要件 ~ 64歳	△普通自動車免許
新着	3400-2410-00035	(有)リラックス	worklab. 新庄	広島市西区新庄町13-8	
	西区	相談・支援・指導員(施設) 正職員 1人	(障)就労継続支援(B型)	○介護福祉士 ○社会福祉士	
			月給 196,000円~255,000円	新卒・一般可	○看護師 ○その他
			賞与 有 夜勤 無	年齢要件 ~ 59歳	○普通自動車免許 ○AT限定免許
	3400-2409-00055	(社福)おりづる	おりづる作業所	広島市西区観音新町3-9-6	
	西区	相談・支援・指導員(施設) 正職員 1人	(障)生活介護(主に知的)		
			月給 213,400円~221,400円	新卒・一般可	
			賞与 有 夜勤 無	年齢要件 不問	◎AT限定免許
	3400-2408-00137	(社福)もみじ福祉会	ドリームハウス	広島市西区観音新町3-9-1	
	西区	相談・支援・指導員(施設) 非常勤・パート 1人	(障)居宅介護		
			時給 1,030円~1,030円	新卒・一般可	
			賞与 有 夜勤 有	年齢要件 ~ 64歳	
新着	3400-2410-00027	(社福)もみじ福祉会	夢トピア	広島市西区観音新町3-9-9	
	西区	相談・支援・指導員(施設) 正職員 2人	(障)居宅介護	◎介護職員初任者研修	
			月給 186,500円~254,000円	新卒・一般可	
			賞与 有 夜勤 有	年齢要件 ~ 64歳	△普通自動車免許 △AT限定免許
	3400-2409-00068	(株)不二ビルサービス ケア事業部	介護付有料老人ホームふじの家観音	広島市西区南観音8丁目11-29	
	西区	介護補助(介護助手) 非常勤・パート 1人	特定施設入居者生活介護		
			時給 1,020円~1,300円	新卒不可	
			賞与 無 夜勤 無	年齢要件 不問	
新着	3400-2410-00077	(医社)ひがしの会	ヘルスケアホーム井口	広島市西区井口5-4-15	
	西区	介護職 正職員 2人	有料老人ホーム		
			月給 204,000円~255,975円	新卒不可	
			賞与 有 夜勤 有	年齢要件 ~ 59歳	

※ 就業先地域が1つに決まっている求人は、1~26ページ、就業先地域が複数ある求人は、27~33ページです。

※ 賃金は、基本給と一律手当(求人対象職種全員に毎月支給される手当)の合計額であり、夜勤手当、宿直手当、扶養手当、家族手当等、個人の条件によって金額等が異なる手当は含まれていません。

なお、資格の有無によっては手当が含まれている可能性があります。

求人票番号		法人名	就業先名称	就業先所在地
就業先地域	職種	主な事業		資格要件 ・福祉資格 ・その他の資格 ◎ 必須 ○ いずれか必須 △ 望む
	雇用形態	賃金	新卒学生応募可否	
	募集人数	賞与・夜勤の有無	年齢要件	

新着

3400-2410-00075		(医社)ひがしの会	グループホームえんじゅ井口	広島市西区井口5-6-2		
西区	介護職	認知症対応型共同生活介護		△介護福祉士 △介護職員初任者研修		
	正職員	月給	204,000円～255,975円		新卒不可	
		賞与	有		夜勤	有
1人						
3400-2408-00013		(医)光臨会	デイサービスあらき	広島市西区庚午北1丁目5-15		
西区	介護職	通所介護		△介護職員初任者研修 △介護福祉士		
	正職員	月給	183,000円～236,500円		新卒・一般可	
		賞与	有		夜勤	無
2人						
3400-2408-00014		(医)光臨会	あらき脳・循環器・リハビリクリニック	広島市西区庚午北1丁目5-15		
西区	介護職	通所リハビリテーション		△介護福祉士 △介護職員初任者研修		
	正職員	月給	172,800円～207,500円		新卒・一般可	
		賞与	有		夜勤	無
1人						
3400-2408-00015		(医)光臨会	あらき脳・循環器・リハビリクリニック	広島市西区庚午北1丁目5-15		
西区	セラピスト	通所リハビリテーション		○理学療法士 ○作業療法士		
	非常勤・パート	時給	1,300円～1,500円		新卒・一般可	
		賞与	無		夜勤	無
1人						
3400-2408-00016		(医)光臨会	デイサービスあらき	広島市西区庚午北1丁目5-15		
西区	運転手	通所介護		△介護職員初任者研修		
	非常勤・パート	時給	1,100円～1,300円		新卒・一般可	
		賞与	無		夜勤	無
2人						
3400-2408-00017		(医)光臨会	あらき脳・循環器・リハビリクリニック	広島市西区庚午北1丁目5-15		
西区	運転手	通所リハビリテーション		△介護職員初任者研修		
	非常勤・パート	時給	1,100円～1,300円		新卒・一般可	
		賞与	無		夜勤	無
1人						
3400-2408-00020		(医)光臨会	あらき脳・循環器・リハビリクリニック	広島市西区庚午北1丁目5-15		
西区	相談・支援・指導員(施設)	通所リハビリテーション		○社会福祉士 ○介護福祉士		
	正職員	月給	172,800円～202,500円		新卒・一般可	
		賞与	有		夜勤	無
1人						
3400-2408-00040		(株)ニックス	サービス付き高齢者向け住宅「住マイル永久の楽園」	広島市西区小河内町1丁目4-13		
西区	介護職	高齢者関係総合施設		◎介護職員初任者研修		
	正職員	月給	214,000円～244,000円		新卒・一般可	
		賞与	有		夜勤	有
2人						
3400-2410-00009		(株)ダイキ	(株)ダイキ 古の市事業所	広島市安佐南区古市3-5-3広島畳材Vビル		
安佐南区	介護職	認知症対応型共同生活介護		△介護福祉士 △介護職員初任者研修		
	非常勤・パート	時給	1,020円～1,400円		新卒・一般可	
		賞与	無		夜勤	有
2人						
3400-2408-00098		生活協同組合ひろしま	生協ひろしま介護サービス・安佐南	広島市安佐南区中須1-16-10エルサンク濱岡1階		
安佐南区	ホームヘルパー	訪問介護		○介護福祉士 ○ヘルパー1級		
	非常勤・パート	時給	1,160円～1,180円		新卒・一般可	
		賞与	無		夜勤	無
1人						○普通自動車免許 ○AT限定免許

新着

※ 就業先地域が1つに決まっている求人は、1～26ページ、就業先地域が複数ある求人は、27～33ページです。
 ※ 賃金は、基本給と一律手当(求人対象職種全員に毎月支給される手当)の合計額であり、夜勤手当、宿直手当、扶養手当、家族手当等、個人の条件によって金額等が異なる手当は含まれていません。
 なお、資格の有無によっては手当が含まれている可能性があります。

求人票番号		法人名	就業先名称	就業先所在地
就業先地域	職種	主な事業		資格要件 ・福祉資格 ・その他の資格 ◎ 必須 ○ いずれか必須 △ 望む
	雇用形態	賃金	新卒学生応募可否	
	募集人数	賞与・夜勤の有無	年齢要件	

新着

3400-2410-00032		生活協同組合ひろしま		生協ひろしま介護サービス・安佐南	広島市安佐南区中須1-16-10エルサンク濱岡1階
安佐南区	ホームヘルパー	訪問介護		○介護福祉士	○ヘルパー1級
	非常勤・パート	時給 1,220円～1,910円	新卒・一般可	○介護職員初任者研修	○介護職員基礎研修
	5人	賞与 有 夜勤 無	年齢要件 ~ 64歳		
3400-2408-00069		(医)あかね会		土谷ヘルパーステーション大町	広島市安佐南区大町東2丁目7-24
安佐南区	ホームヘルパー	訪問介護		○介護福祉士	○実務者研修
	常勤(正職員以外)	月給 180,048円～183,048円	新卒不可	○介護職員初任者研修	○その他
	1人	賞与 無 夜勤 無	年齢要件 不問		
3400-2408-00155		(株)松広		放課後等デイサービスおおまち	広島市安佐南区大町東二丁目11-4-2
安佐南区	相談・支援・指導員(施設)	放課後等デイサービス		◎児童指導員	
	正職員	月給 182,300円～282,300円	新卒・一般可		
	1人	賞与 有 夜勤 無	年齢要件 ~ 65歳	○普通自動車免許	○AT限定免許
3400-2409-00072		(株)不二ビルサービス ケア事業部		ふじ川内居宅介護支援事業所	広島市安佐南区川内1-5-24
安佐南区	介護支援専門員	居宅介護支援事業		◎介護支援専門員	
	正職員	月給 292,000円～324,000円	新卒不可		
	2人	賞与 有 夜勤 無	年齢要件 不問	○普通自動車免許	○AT限定免許
3400-2408-00133		日本基準寝具(株)		エコール広島営業所	広島市安佐南区大町東1-18-44
安佐南区	その他	福祉用具貸与			
	正職員	月給 230,200円～260,600円	新卒不可		
	3人	賞与 有 夜勤 無	年齢要件 ~ 35歳	○普通自動車免許	○AT限定免許
3400-2408-00167		日本基準寝具(株)		在宅介護ステーション大町	広島市安佐南区大町東19-43
安佐南区	ホームヘルパー	訪問介護		○介護職員初任者研修	○ヘルパー1級
	正職員	月給 211,500円～211,500円	新卒不可	○実務者研修	○介護福祉士
	1人	賞与 有 夜勤 無	年齢要件 ~ 35歳	○普通自動車免許	○AT限定免許
3400-2408-00172		日本基準寝具(株)		エコール在宅介護ステーション	広島市安佐南区大町東1-19-43
安佐南区	サービス提供責任者	訪問介護		◎介護福祉士	
	正職員	月給 242,000円～272,600円	新卒不可		
	1人	賞与 有 夜勤 無	年齢要件 不問	○普通自動車免許	○AT限定免許
3400-2409-00104		(株)サルート		グループホームとまとやす	広島市安佐南区高取南1-26-20
安佐南区	介護職	認知症対応型共同生活介護		○介護福祉士	○実務者研修
	正職員	月給 173,400円～260,000円	新卒・一般可	○介護職員基礎研修	○介護職員初任者研修
	2人	賞与 有 夜勤 有	年齢要件 ~ 59歳		
3400-2409-00105		(株)サルート		グループホームとまとやすにし	広島市安佐南区高取南1-26-21
安佐南区	介護職	認知症対応型共同生活介護		○介護福祉士	○実務者研修
	正職員	月給 173,400円～260,000円	新卒・一般可	○介護職員基礎研修	○介護職員初任者研修
	2人	賞与 有 夜勤 有	年齢要件 ~ 59歳		
3400-2410-00014		(社福)ひろしま四季の会		特別養護老人ホームこころ	広島市安佐北区安佐町鈴張2688
安佐北区	介護職	特別養護老人ホーム		◎介護職員基礎研修	△介護福祉士
	正職員	月給 291,666円～291,666円	新卒・一般可		
	1人	賞与 無 夜勤 無	年齢要件 不問		

新着

※ 就業先地域が1つに決まっている求人は、1～26ページ、就業先地域が複数ある求人は、27～33ページです。
 ※ 賃金は、基本給と一律手当(求人対象職種全員に毎月支給される手当)の合計額であり、夜勤手当、宿直手当、扶養手当、家族手当等、個人の条件によって金額等が異なる手当は含まれていません。
 なお、資格の有無によっては手当が含まれている可能性があります。

求人票番号		法人名	就業先名称	就業先所在地
就業先地域	職種	主な事業		資格要件 ・福祉資格 ・その他の資格 ◎ 必須 ○ いずれか必須 △ 望む
	雇用形態	賃金	新卒学生応募可否	
	募集人数	賞与・夜勤の有無	年齢要件	
3400-2408-00099		生活協同組合ひろしま		生協ひろしま介護サービス・安佐北
安佐北区	ホームヘルパー	訪問介護		○介護福祉士 ○ヘルパー1級
	非常勤・パート	時給 1,220円～1,910円	新卒・一般可	○介護職員初任者研修 ○介護職員基礎研修
	5人	賞与 有 夜勤 無	年齢要件 ~ 64歳	
3400-2408-00112		生活協同組合ひろしま		生協ひろしま介護サービス・安佐北
安佐北区	ホームヘルパー	訪問介護		○介護福祉士 ○ヘルパー1級
	正職員	月給 204,500円～219,500円	新卒・一般可	○介護職員初任者研修 ○介護職員基礎研修
	1人	賞与 有 夜勤 無	年齢要件 ~ 64歳	○普通自動車免許 ○AT限定免許
3400-2408-00109		生活協同組合ひろしま		生協ひろしま介護サービス・安佐北
安佐北区	サービス提供責任者	訪問介護		◎介護福祉士
	正職員	月給 246,500円～246,500円	新卒・一般可	
	1人	賞与 有 夜勤 無	年齢要件 ~ 64歳	○普通自動車免許 ○AT限定免許
3400-2408-00071		(医)あかね会		土谷ヘルパーステーション可部
安佐北区	ホームヘルパー	訪問介護		○介護福祉士 ○実務者研修
	常勤(正職員以外)	月給 180,048円～183,048円	新卒不可	○介護職員初任者研修 ○その他
	1人	賞与 無 夜勤 無	年齢要件 不問	
3400-2408-00012		(社福)もみじ福祉会		放課後対策事業わくわく
安佐北区	相談・支援・指導員(施設)	放課後等デイサービス		
	常勤(正職員以外)	時給 1,030円～1,030円	新卒・一般可	
	1人	賞与 有 夜勤 無	年齢要件 ~ 64歳	◎普通自動車免許
3400-2408-00064		(社福)もみじ福祉会		就業先候補地が複数あり、採用後に決定
安佐北区	相談・支援・指導員(施設)	児童発達支援(センター)		
	非常勤・パート	時給 1,060円～1,060円	新卒・一般可	
	2人	賞与 無 夜勤 無	年齢要件 ~ 64歳	
3400-2408-00163		日本基準寝具(株)		エコーL在宅介護ステーション安佐北
安佐北区	サービス提供責任者	訪問介護		◎介護福祉士
	正職員	月給 242,000円～272,600円	新卒不可	
	1人	賞与 有 夜勤 無	年齢要件 不問	○普通自動車免許 ○AT限定免許
3400-2408-00170		日本基準寝具(株)		エコーLenta24安佐北
安佐北区	介護職	定期巡回・随時対応型訪問介護看護		◎介護福祉士
	正職員	月給 242,000円～272,600円	新卒不可	
	2人	賞与 有 夜勤 有	年齢要件 不問	○普通自動車免許 ○AT限定免許
3400-2404-00039		(社福)正仁会		就業先候補地が複数あり、採用後に決定
安佐北区	介護職	特別養護老人ホーム		
	正職員	月給 172,000円～173,000円	新卒のみ可	
	5人	賞与 有 夜勤 有	年齢要件 不問	
3400-2409-00025		(社福)正仁会		就業先候補地が複数あり、採用後に決定
安佐北区	介護補助(介護助手)	特別養護老人ホーム		
	非常勤・パート	時給 1,020円～1,070円	新卒不可	
	3人	賞与 無 夜勤 無	年齢要件 不問	

※ 就業先地域が1つに決まっている求人は、1～26ページ、就業先地域が複数ある求人は、27～33ページです。

※ 賃金は、基本給と一律手当(求人対象職種全員に毎月支給される手当)の合計額であり、夜勤手当、宿直手当、扶養手当、家族手当等、個人の条件によって金額等が異なる手当は含まれていません。

なお、資格の有無によっては手当が含まれている可能性があります。

求人票番号		法人名	就業先名称	就業先所在地
就業先地域	職種	主な事業		資格要件 ◎ 必須 ○ いずれか必須 △ 望む
	雇用形態	賃金	新卒学生応募可否	
	募集人数	賞与・夜勤の有無	年齢要件	
3400-2408-00001		(医社)あと会	介護老人保健施設ふかわ・くにくさ	広島市安佐北区上深川町186-1
安佐北区	看護職	介護老人保健施設		○看護師 ○准看護師
	正職員	月給 203,300円～271,550円	新卒・一般可	
		賞与 有 夜勤 無	年齢要件 不問	△普通自動車免許
1人				
3400-2408-00002		(医社)あと会	ふかわ・くにくさ訪問看護ステーション	広島市安佐北区上深川町186-1
安佐北区	看護職	訪問看護		◎看護師
	正職員	月給 242,480円～271,550円	新卒・一般可	
		賞与 有 夜勤 無	年齢要件 不問	◎普通自動車免許
1人				
3400-2408-00003		(医社)あと会	ふかわ・くにくさ訪問看護ステーション	広島市安佐北区上深川町186-1
安佐北区	看護職	訪問看護		◎看護師
	非常勤・パート	時給 1,385円～1,385円	新卒・一般可	
		賞与 無 夜勤 無	年齢要件 不問	△普通自動車免許
1人				
3400-2408-00004		(医社)あと会	介護老人保健施設 ふかわ・くにくさ	広島市安佐北区上深川町186-1
安佐北区	看護職	介護老人保健施設		○看護師 ○准看護師
	非常勤・パート	時給 1,160円～1,385円	新卒・一般可	
		賞与 無 夜勤 無	年齢要件 不問	△普通自動車免許
1人				
3400-2408-00005		(医社)あと会	介護老人保健施設 ふかわ・くにくさ	広島市安佐北区上深川町186-1
安佐北区	介護職	介護老人保健施設		△介護職員初任者研修 △実務者研修
	非常勤・パート	時給 1,070円～1,120円	新卒・一般可	△介護福祉士
		賞与 無 夜勤 無	年齢要件 不問	△普通自動車免許
2人				
3400-2408-00006		(医社)あと会	介護老人保健施設 ふかわ・くにくさ	広島市安佐北区上深川町186-1
安佐北区	介護職	介護老人保健施設		○介護職員初任者研修 ○実務者研修
	正職員	月給 196,306円～205,690円	新卒・一般可	○介護福祉士
		賞与 有 夜勤 有	年齢要件 不問	△普通自動車免許
1人				
3400-2407-00233		(医社)あと会	介護老人保健施設 ふかわ・くにくさ	広島市安佐北区上深川町186-1
安佐北区	栄養士	介護老人保健施設		◎管理栄養士
	正職員	月給 210,480円～210,480円	新卒のみ可	
		賞与 有 夜勤 無	年齢要件 不問	
1人				
3400-2409-00127		(医)松栄会	介護老人保健施設あき	広島市安芸区瀬野3-12-35
安芸区	介護職	介護老人保健施設		△介護福祉士 △実務者研修
	正職員	月給 175,500円～255,000円	新卒・一般可	△介護職員初任者研修
		賞与 有 夜勤 有	年齢要件 不問	
1人				
3400-2409-00128		(医)松栄会	介護老人保健施設あき	広島市安芸区瀬野3-12-35
安芸区	介護職	介護老人保健施設		△介護職員初任者研修修了見込
	非常勤・パート	時給 1,060円～1,340円	新卒・一般可	
		賞与 無 夜勤 無	年齢要件 不問	
1人				
3400-2408-00034		(社福)香南会	特別養護老人ホーム 矢野	広島市安芸区矢野西三丁目1番11号
安芸区	介護職	特別養護老人ホーム		○介護福祉士 ○実務者研修
	常勤(正職員以外)	月給 186,000円～247,900円	新卒・一般可	○介護職員初任者研修
		賞与 無 夜勤 有	年齢要件 ~59歳	
3人				

※ 就業先地域が1つに決まっている求人は、1～26ページ、就業先地域が複数ある求人は、27～33ページです。

※ 賃金は、基本給と一律手当(求人対象職種全員に毎月支給される手当)の合計額であり、夜勤手当、宿直手当、扶養手当、家族手当等、個人の条件によって金額等が異なる手当は含まれていません。

なお、資格の有無によっては手当が含まれている可能性があります。

求人票番号		法人名	就業先名称	就業先所在地
就業先地域	職種	主な事業		資格要件 ◎ 必須 ○ いずれか必須 △ 望む
	雇用形態	賃金	新卒学生応募可否	
	募集人数	賞与・夜勤の有無	年齢要件	
3400-2408-00068		(医)あかね会	土谷ヘルパーステーション矢野	広島市安芸区矢野東2丁目30-24
安芸区	ホームヘルパー	訪問介護		◎介護福祉士
	正職員	月給 200,500円～200,500円	新卒不可	
	1人	賞与 有 夜勤 無	年齢要件 ~ 59歳	
3400-2408-00070		(医)あかね会	土谷ヘルパーステーション矢野	広島市安芸区矢野東2丁目30-24
安芸区	ホームヘルパー	訪問介護		○介護福祉士 ○実務者研修 ○介護職員初任者研修 ○その他
	常勤(正職員以外)	月給 180,048円～183,048円	新卒不可	
	1人	賞与 無 夜勤 無	年齢要件 不問	
3400-2408-00119		ほほえみ(株)	ほほえみ有料老人ホーム矢野	広島市安芸区矢野西7丁目24-13
安芸区	介護職	特定施設入居者生活介護		
	正職員	月給 197,850円～197,850円	新卒・一般可	
	2人	賞与 有 夜勤 有	年齢要件 不問	
3400-2409-00130		(有)咲楽	佐伯・楽々苑	広島市佐伯区楽々園2丁目1-34
佐伯区	介護支援専門員	小規模多機能型居宅介護		◎介護支援専門員
	非常勤・パート	時給 1,120円～1,120円	新卒・一般可	
	1人	賞与 無 夜勤 無	年齢要件 不問	
3400-2408-00157		(医)ピーアイエー		就業先候補地が複数あり、採用後に決定
佐伯区	介護職	介護医療院(介護療養型医療施設)		
	正職員	月給 199,600円～236,600円	新卒・一般可	
	5人	賞与 有 夜勤 有	年齢要件 不問	
3400-2408-00171		(医)ピーアイエー		就業先候補地が複数あり、採用後に決定
佐伯区	相談・支援・指導員(施設)	(障)療養介護(主に精神)		○社会福祉士 ○社会福祉士取得見込 ○精神保健福祉士 ○精神保健福祉士取得見込
	正職員	月給 205,600円～227,600円	新卒・一般可	
	1人	賞与 有 夜勤 無	年齢要件 ~ 35歳	
3400-2408-00076		(医)あかね会	土谷ヘルパーステーション佐伯	広島市佐伯区美の里1丁目4-21
佐伯区	ホームヘルパー	訪問介護		○介護福祉士 ○実務者研修 ○介護職員初任者研修 ○その他
	常勤(正職員以外)	月給 180,048円～183,048円	新卒不可	
	2人	賞与 無 夜勤 無	年齢要件 不問	
3400-2408-00018		(株)アイリーフ		就業先候補地が複数あり、採用後に決定
佐伯区	介護職	認知症対応型共同生活介護		△介護福祉士 △介護福祉士取得見込 △実務者研修 △介護職員初任者研修 △普通自動車免許
	常勤(正職員以外)	時給 1,020円～1,265円	新卒・一般可	
	1人	賞与 無 夜勤 有	年齢要件 不問	
3400-2408-00175		(株)アイリーフ		就業先候補地が複数あり、採用後に決定
佐伯区	介護職	認知症対応型共同生活介護		△介護福祉士 △介護福祉士取得見込 △実務者研修 △介護職員初任者研修 △普通自動車免許
	正職員	月給 179,300円～224,860円	新卒・一般可	
	2人	賞与 有 夜勤 有	年齢要件 ~ 64歳	
3400-2409-00026		(医社)朋和会	介護老人保健施設 花の丘 入所	広島市佐伯区三宅6丁目265番地
佐伯区	介護職	介護老人保健施設		△介護福祉士 △実務者研修 △介護職員初任者研修 △介護職員初任者研修見込
	正職員	月給 186,000円～222,000円	新卒・一般可	
	2人	賞与 有 夜勤 有	年齢要件 不問	

※ 就業先地域が1つに決まっている求人は、1～26ページ、就業先地域が複数ある求人は、27～33ページです。

※ 賃金は、基本給と一律手当(求人対象職種全員に毎月支給される手当)の合計額であり、夜勤手当、宿直手当、扶養手当、家族手当等、個人の条件によって金額等が異なる手当は含まれていません。

なお、資格の有無によっては手当が含まれている可能性があります。

求人票番号		法人名	就業先名称	就業先所在地	
就業先地域	職種	主な事業		資格要件 ◎ 必須 ○ いずれか必須 △ 望む	
	雇用形態	賃金	新卒学生応募可否		
	募集人数	賞与・夜勤の有無	年齢要件		
3400-2408-00116		ほほえみ(株)		ほほえみグループホーム広島西	
佐伯区	介護職	認知症対応型共同生活介護		広島市佐伯区八幡東4丁目26-11	
	正職員	月給 200,850円～200,850円	新卒・一般可		
	1人	賞与 有 夜勤 有	年齢要件 不問		
3400-2409-00065		ほほえみ(株)		ほほえみ有料老人ホーム広島西(住宅型)	
佐伯区	介護職	有料老人ホーム		◎介護職員初任者研修	
	正職員	月給 221,850円～221,850円	新卒・一般可		
	1人	賞与 有 夜勤 有	年齢要件 不問		
3400-2405-00119		(社福)順源会		自然の村	
佐伯区	相談・支援・指導員(施設)	障害者支援施設(施設入所支援+生活介護)		広島市佐伯区五日市町石内1920	
	正職員	月給 246,800円～250,400円	新卒のみ可		
	3人	賞与 有 夜勤 無	年齢要件 不問		
3400-2405-00120		(社福)順源会		見真学園	
佐伯区	相談・支援・指導員(施設)	障害者支援施設(施設入所支援+生活介護)		広島市佐伯区五日市町石内1920	
	正職員	月給 246,800円～250,400円	新卒のみ可		
	3人	賞与 有 夜勤 無	年齢要件 不問		
3400-2405-00121		(社福)順源会		八幡学園	
佐伯区	相談・支援・指導員(施設)	児童養護施設		△保育士	
	正職員	月給 259,800円～268,400円	新卒のみ可		
	2人	賞与 有 夜勤 無	年齢要件 不問		
新着	3400-2410-00053		(社福)順源会		自然の村
佐伯区	相談・支援・指導員(施設)	障害者支援施設(施設入所支援+生活介護)		広島市佐伯区五日市町石内1920	
	正職員	月給 246,800円～250,400円	新卒・一般可		
	3人	賞与 有 夜勤 無	年齢要件 不問		
新着	3400-2410-00054		(社福)順源会		見真学園
佐伯区	相談・支援・指導員(施設)	障害者支援施設(施設入所支援+生活介護)		広島市佐伯区五日市町石内1920	
	正職員	月給 246,800円～250,400円	新卒・一般可		
	3人	賞与 有 夜勤 無	年齢要件 不問		
新着	3400-2410-00055		(社福)順源会		八幡学園
佐伯区	相談・支援・指導員(施設)	児童養護施設		△保育士	
	正職員	月給 259,800円～268,400円	新卒・一般可		
	2人	賞与 有 夜勤 無	年齢要件 不問		
3400-2409-00126		(株)サルート		グループホームとまとやはた	
佐伯区	介護職	認知症対応型共同生活介護		◎介護福祉士 ○実務者研修 ○介護職員基礎研修 ○介護職員初任者研修	
	正職員	月給 173,400円～260,000円	新卒・一般可		
	1人	賞与 有 夜勤 有	年齢要件 ～59歳		
3400-2404-00066		(社福)たまご会		障害者活動センターたまご	
呉・江田島	相談・支援・指導員(施設)	(障)生活介護(主に知的)		◎介護福祉士取得見込 ○社会福祉士取得見込 ○精神保健福祉士取得見込 ○保育士取得見込	
	正職員	月給 213,500円～213,500円	新卒のみ可		
	1人	賞与 有 夜勤 無	年齢要件 不問		

※ 就業先地域が1つに決まっている求人は、1～26ページ、就業先地域が複数ある求人は、27～33ページです。

※ 賃金は、基本給と一律手当(求人対象職種全員に毎月支給される手当)の合計額であり、夜勤手当、宿直手当、扶養手当、家族手当等、個人の条件によって金額等が異なる手当は含まれていません。
 なお、資格の有無によっては手当が含まれている可能性があります。

求人票番号		法人名	就業先名称	就業先所在地
就業先地域	職種	主な事業		資格要件 ・福祉資格 ・その他の資格 ◎ 必須 ○ いずれか必須 △ 望む
	雇用形態	賃金	新卒学生応募可否	
	募集人数	賞与・夜勤の有無	年齢要件	
3400-2409-00028		(社福)たまご会	ケアホームたまご	呉市郷原町1630-1
呉・江田島	介護職	(障)共同生活援助(主に知的)		△介護福祉士
	非常勤・パート	時給 1,194円～1,194円	新卒不可	
	1人	賞与 有 夜勤 有	年齢要件 不問	◎AT限定免許
3400-2409-00029		(社福)たまご会	サポートセンターたまご	呉市中央3丁目12-7
呉・江田島	相談・支援・指導員(施設)	(障)相談支援(主に知的)		
	常勤(正職員以外)	月給 205,000円～210,500円	新卒不可	
	1人	賞与 有 夜勤 無	年齢要件 不問	◎AT限定免許
3400-2408-00147		(医社)有信会		就業先候補地が複数あり、採用後に決定
呉・江田島	介護職	介護医療院(介護療養型医療施設)		
	正職員	月給 172,040円～194,300円	新卒・一般可	
	1人	賞与 有 夜勤 有	年齢要件 不問	
3400-2408-00145		(社福)江田島市社会福祉協議会	江田島市社協のうみ通所介護事業所	江田島市能美町鹿川2060
呉・江田島	介護職	通所介護		◎介護福祉士
	正職員	月給 181,800円～226,300円	新卒・一般可	
	1人	賞与 有 夜勤 無	年齢要件 ～59歳	◎AT限定免許
3400-2408-00117		ほほえみ(株)	有料老人ホーム ほほえみ広国際通り	呉市広古新開8-25-6
呉・江田島	介護職	有料老人ホーム		△介護職員初任者研修 △介護福祉士
	正職員	月給 205,850円～205,850円	新卒・一般可	
	1人	賞与 有 夜勤 有	年齢要件 不問	
3400-2408-00118		ほほえみ(株)	ほほえみ呉蔵本通り訪問介護事業所	呉市中央3丁目11-18
呉・江田島	介護職	訪問介護		◎介護職員初任者研修 △介護福祉士
	正職員	月給 210,850円～216,850円	新卒・一般可	
	1人	賞与 有 夜勤 有	年齢要件 不問	
3400-2406-00163		(社福)成寿会		就業先候補地が複数あり、採用後に決定
呉・江田島	栄養士	特別養護老人ホーム		△管理栄養士
	正職員	月給 190,500円～190,500円	新卒のみ可	
	1人	賞与 有 夜勤 無	年齢要件 ～59歳	
3400-2408-00010		(社福)江能福祉会	あんしん江能24(夜勤専門求人)	江田島市大柿町飛渡瀬4022番地
呉・江田島	介護職	訪問介護		◎介護職員初任者研修
	非常勤・パート	時給 1,020円～1,050円	新卒・一般可	
	1人	賞与 有 夜勤 有	年齢要件 不問	○普通自動車免許 ○AT限定免許
3400-2409-00004		(社福)江能福祉会		就業先候補地が複数あり、採用後に決定
呉・江田島	介護職	通所介護		△介護職員初任者研修
	非常勤・パート	時給 1,020円～1,060円	新卒・一般可	
	1人	賞与 有 夜勤 無	年齢要件 不問	○普通自動車免許 ○AT限定免許
3400-2409-00005		(社福)江能福祉会	特別養護老人ホーム江能	江田島市大柿町飛渡瀬4027-2
呉・江田島	介護職	特別養護老人ホーム		△介護職員初任者研修
	正職員	月給 165,920円～206,680円	新卒・一般可	
	1人	賞与 有 夜勤 有	年齢要件 ～59歳	○普通自動車免許 ○AT限定免許

※ 就業先地域が1つに決まっている求人は、1～26ページ、就業先地域が複数ある求人は、27～33ページです。

※ 賃金は、基本給と一律手当(求人対象職種全員に毎月支給される手当)の合計額であり、夜勤手当、宿直手当、扶養手当、家族手当等、個人の条件によって金額等が異なる手当は含まれていません。

なお、資格の有無によっては手当が含まれている可能性があります。

求人票番号		法人名	就業先名称	就業先所在地
就業先地域	職種	主な事業		資格要件 ◎ 必須 ○ いずれか必須 △ 望む
	雇用形態	賃金	新卒学生応募可否	
	募集人数	賞与・夜勤の有無	年齢要件	
3400-2409-00006		(社福)江能福祉会	特別養護老人ホーム江能(夜勤なし求人)	江田市大柿町飛渡瀬4027-2
呉・江田島	介護職	特別養護老人ホーム		△介護職員初任者研修
	非常勤・パート	時給 1,020円~1,050円	新卒・一般可	
	1人	賞与 有 夜勤 無	年齢要件 不問	○普通自動車免許 ○AT限定免許
3400-2409-00007		(社福)江能福祉会	特別養護老人ホーム江能(夜勤あり求人)	江田市大柿町飛渡瀬4027-2
呉・江田島	介護職	特別養護老人ホーム		△介護職員初任者研修
	非常勤・パート	時給 1,020円~1,150円	新卒・一般可	
	2人	賞与 有 夜勤 有	年齢要件 不問	○普通自動車免許 ○AT限定免許
3400-2409-00008		(社福)江能福祉会	居宅介護支援事業所江能	江田市大柿町飛渡瀬4027-2
呉・江田島	介護支援専門員	居宅介護支援事業		◎主任介護支援専門員
	正職員	月給 206,960円~259,560円	新卒不可	
	1人	賞与 有 夜勤 無	年齢要件 ~ 59歳	○普通自動車免許 ○AT限定免許
3400-2409-00031		(社福)江能福祉会	特別養護老人ホーム江能(夜勤専門求人)	江田市大柿町飛渡瀬4027-2
呉・江田島	介護職	特別養護老人ホーム		△介護職員初任者研修
	非常勤・パート	時給 1,020円~1,060円	新卒・一般可	
	1人	賞与 有 夜勤 有	年齢要件 不問	○普通自動車免許 ○AT限定免許
3400-2409-00032		(社福)江能福祉会	居宅介護支援事業所江能	江田市大柿町飛渡瀬4027-2
呉・江田島	介護支援専門員	居宅介護支援事業		◎介護支援専門員
	非常勤・パート	時給 1,050円~1,150円	新卒不可	
	1人	賞与 有 夜勤 無	年齢要件 不問	○普通自動車免許 ○AT限定免許
3400-2409-00033		(社福)江能福祉会	居宅介護支援事業所江能	江田市大柿町飛渡瀬4027-2
呉・江田島	介護支援専門員	居宅介護支援事業		◎介護支援専門員
	正職員	月給 193,460円~233,060円	新卒不可	
	1人	賞与 有 夜勤 無	年齢要件 ~ 59歳	○普通自動車免許 ○AT限定免許
3400-2409-00034		(社福)江能福祉会	ホームヘルパーセンター江能	江田市大柿町飛渡瀬4022
呉・江田島	ホームヘルパー	訪問介護		○介護職員初任者研修 ○介護福祉士
	非常勤・パート	時給 1,020円~1,060円	新卒・一般可	
	2人	賞与 有 夜勤 無	年齢要件 不問	○普通自動車免許 ○AT限定免許
新着 3400-2410-00065		(社福)江能福祉会	特別養護老人ホーム江能	江田市大柿町飛渡瀬4027-2
呉・江田島	調理員	特別養護老人ホーム		
	正職員	月給 165,920円~206,680円	新卒・一般可	
	1人	賞与 有 夜勤 無	年齢要件 ~ 59歳	
新着 3400-2410-00066		(社福)江能福祉会	特別養護老人ホーム江能	江田市大柿町飛渡瀬4027-2
呉・江田島	調理員	特別養護老人ホーム		
	非常勤・パート	時給 1,020円~1,050円	新卒・一般可	
	1人	賞与 有 夜勤 無	年齢要件 不問	
3400-2405-00158		(社福)中国新聞社会事業団		就業先候補地が複数あり、採用後に決定
竹原・大崎上島	相談・支援・指導員(施設)	障害者支援施設(施設入所支援+生活介護)(主に知的)		
	正職員	月給 179,400円~211,900円	新卒のみ可	
	3人	賞与 有 夜勤 有	年齢要件 不問	△普通自動車免許

※ 就業先地域が1つに決まっている求人は、1~26ページ、就業先地域が複数ある求人は、27~33ページです。

※ 賃金は、基本給と一律手当(求人対象職種全員に毎月支給される手当)の合計額であり、夜勤手当、宿直手当、扶養手当、家族手当等、個人の条件によって金額等が異なる手当は含まれていません。

なお、資格の有無によっては手当が含まれている可能性があります。

求人票番号		法人名	就業先名称	就業先所在地
就業先地域	職種	主な事業		資格要件 ◎ 必須 ○ いずれか必須 △ 望む
	雇用形態	賃金	新卒学生応募可否	
	募集人数	賞与・夜勤の有無	年齢要件	
3400-2405-00159		(社福)中国新聞社会事業団	中国芸南学園第一成人部	竹原市忠海東町二丁目10-1
竹原・大崎上島	調理員	障害者支援施設(施設入所支援+生活介護)(主に知的)		
	正職員	月給 176,400円~177,400円	新卒のみ可	
	1人	賞与 有 夜勤 無	年齢要件 不問	
3400-2407-00161		(社福)中国新聞社会事業団	中国芸南学園第一成人部	竹原市忠海東町2丁目10-1
竹原・大崎上島	事務職	障害者支援施設(施設入所支援+生活介護)(主に知的)		
	正職員	月給 190,300円~210,900円	新卒のみ可	
	1人	賞与 有 夜勤 無	年齢要件 不問	
3400-2404-00043		(社福)聖恵会	ドリームハウス聖恵	竹原市忠海中町3-16-1
竹原・大崎上島	介護職	小規模多機能型居宅介護		
	正職員	月給 191,000円~191,000円	新卒のみ可	
	2人	賞与 有 夜勤 有	年齢要件 ~ 64歳	
3400-2404-00059		(社福)聖恵会	リブウェル聖恵	竹原市忠海中町3-16-1
竹原・大崎上島	相談・支援・指導員(施設)	障害者支援施設(施設入所支援+生活介護)(主に身体)		
	正職員	月給 191,700円~191,700円	新卒のみ可	
	3人	賞与 有 夜勤 有	年齢要件 ~ 64歳	
3400-2408-00123		(社福)聖恵会	リブウェル聖恵	竹原市忠海中町3丁目16-1
竹原・大崎上島	相談・支援・指導員(施設)	障害者支援施設(施設入所支援+生活介護)		
	正職員	月給 195,700円~195,700円	新卒不可	
	2人	賞与 有 夜勤 有	年齢要件 ~ 64歳	
3400-2408-00124		(社福)聖恵会	ドリームハウス聖恵	竹原市忠海中町3丁目16-1
竹原・大崎上島	介護支援専門員	小規模多機能型居宅介護		○介護支援専門員 ○介護支援専門員取得見込
	正職員	月給 204,000円~204,000円	新卒不可	
	1人	賞与 有 夜勤 無	年齢要件 ~ 64歳	
3400-2408-00125		(社福)聖恵会	聖恵ホームヘルパーステーション	竹原市忠海中町3丁目16-1
竹原・大崎上島	ホームヘルパー	訪問介護		△介護福祉士 ○介護職員初任者研修 ○介護職員初任者研修了見込
	非常勤・パート	時給 1,140円~1,640円	新卒不可	
	1人	賞与 無 夜勤 無	年齢要件 ~ 64歳	
3400-2407-00208		(社福)的場会		就業先候補地が複数あり、採用後に決定
竹原・大崎上島	介護職	特別養護老人ホーム		△介護福祉士 △社会福祉士 △介護職員初任者研修 ○AT限定免許 ○普通自動車免許
	正職員	月給 191,300円~209,940円	新卒のみ可	
	3人	賞与 有 夜勤 有	年齢要件 不問	
3400-2407-00209		(社福)的場会	瀬戸内園	竹原市港町4丁目5-1
竹原・大崎上島	栄養士	特別養護老人ホーム		◎管理栄養士
	正職員	月給 188,440円~188,440円	新卒のみ可	
	3人	賞与 有 夜勤 無	年齢要件 ~ 59歳	
3400-2408-00059		(株)ケアハート		就業先候補地が複数あり、採用後に決定
三原	介護職	有料老人ホーム		△普通自動車免許
	正職員	月給 173,400円~270,000円	新卒・一般可	
	3人	賞与 有 夜勤 有	年齢要件 不問	

※ 就業先地域が1つに決まっている求人は、1~26ページ、就業先地域が複数ある求人は、27~33ページです。

※ 賃金は、基本給と一律手当(求人対象職種全員に毎月支給される手当)の合計額であり、夜勤手当、宿直手当、扶養手当、家族手当等、個人の条件によって金額等が異なる手当は含まれていません。

なお、資格の有無によっては手当が含まれている可能性があります。

求人票番号		法人名	就業先名称	就業先所在地
就業先地域	職種	主な事業		資格要件 ・福祉資格 ・その他の資格 ◎ 必須 ○ いずれか必須 △ 望む
	雇用形態	賃金	新卒学生応募可否	
	募集人数	賞与・夜勤の有無	年齢要件	

	3400-2408-00060	(株)ケアハート		就業先候補地が複数あり、採用後に決定
三原	介護職 非常勤・パート 3人	有料老人ホーム		△普通自動車免許
		時給 1,020円～1,500円	新卒・一般可	
		賞与 有 夜勤 無	年齢要件 不問	
	3400-2404-00120	(社福)新生福祉会	特別養護老人ホーム楽生苑	尾道市瀬戸田町林1288-6
尾道	介護職 正職員 4人	特別養護老人ホーム		△普通自動車免許
		月給 171,360円～190,000円	新卒のみ可	
		賞与 有 夜勤 有	年齢要件 不問	
新着	3400-2410-00046	(社福)新生福祉会	特別養護老人ホーム楽生苑	尾道市瀬戸田町林1288-6
尾道	介護職 正職員 4人	特別養護老人ホーム		△普通自動車免許
		月給 171,360円～190,000円	新卒・一般可	
		賞与 有 夜勤 有	年齢要件 不問	
	3400-2404-00071	(社福)尾道のぞみ会		就業先候補地が複数あり、採用後に決定
尾道	相談・支援・指導員(施設) 正職員 2人	(障)自立訓練(生活訓練)(主に精神)		△社会福祉士取得見込 △精神保健福祉士取得見込
		月給 178,200円～192,200円	新卒のみ可	
		賞与 有 夜勤 無	年齢要件 ～35歳	
	3400-2409-00083	(株)愛光園		就業先候補地が複数あり、採用後に決定
福山・府中	介護職 正職員 2人	認知症対応型共同生活介護		○介護職員初任者研修 ○介護福祉士取得見込 ○介護福祉士 ◎普通自動車免許
		月給 183,500円～282,500円	新卒・一般可	
		賞与 有 夜勤 有	年齢要件 18歳～	
新着	3400-2410-00047	(社福)静方会	静方園通所介護事業所	福山市神辺町湯野30-9
福山・府中	介護職 非常勤・パート 1人	通所介護		
		時給 1,100円～1,300円	新卒・一般可	
		賞与 無 夜勤 無	年齢要件 不問	
新着	3400-2410-00048	(社福)静方会	特別養護老人ホーム静方園	福山市神辺町湯野30-9
福山・府中	介護職 非常勤・パート 3人	特別養護老人ホーム		
		時給 1,100円～1,300円	新卒・一般可	
		賞与 無 夜勤 無	年齢要件 不問	
	3400-2409-00030	(社福)せとうち		就業先候補地が複数あり、採用後に決定
福山・府中	介護職 正職員 3人	特別養護老人ホーム		△介護福祉士 △実務者研修 △介護職員初任者研修
		月給 197,800円～250,000円	新卒・一般可	
		賞与 有 夜勤 有	年齢要件 ～59歳	
	3400-2409-00021	(社福)宏正会	湯野看護小規模多機能ホーム愛	福山市神辺町湯野1018-1
福山・府中	介護職 正職員 3人	地域密着型介護老人福祉施設入所者生活介護		○介護福祉士 ○介護福祉士取得見込 ○実務者研修修了見込 ○実務者研修 △普通自動車免許
		月給 181,000円～261,000円	新卒・一般可	
		賞与 有 夜勤 有	年齢要件 不問	
新着	3400-2410-00039	(社福)まり福祉会		就業先候補地が複数あり、採用後に決定
福山・府中	介護職 正職員 5人	特別養護老人ホーム		△介護福祉士 △介護福祉士取得見込 ○普通自動車免許 ○AT限定免許
		月給 209,100円～288,900円	新卒・一般可	
		賞与 有 夜勤 有	年齢要件 ～59歳	

※ 就業先地域が1つに決まっている求人は、1～26ページ、就業先地域が複数ある求人は、27～33ページです。

※ 賃金は、基本給と一律手当(求人対象職種全員に毎月支給される手当)の合計額であり、夜勤手当、宿直手当、扶養手当、家族手当等、個人の条件によって金額等が異なる手当は含まれていません。

なお、資格の有無によっては手当が含まれている可能性があります。

求人票番号		法人名	就業先名称	就業先所在地
就業先地域	職種	主な事業		資格要件 ・福祉資格 ・その他の資格 ◎ 必須 ○ いずれか必須 △ 望む
	雇用形態	賃金	新卒学生応募可否	
	募集人数	賞与・夜勤の有無	年齢要件	

3400-2408-00176		(社福)備後福祉会	神辺ホーム	福山市神辺町西中条1288
福山・府中	介護職	(障)生活介護(主に身体)		△介護福祉士 △介護福祉士取得見込 △介護職員初任者研修
	正職員	月給 184,900円～184,900円	新卒・一般可	
	5人	賞与 有 夜勤 有	年齢要件 不問	
3400-2408-00174		(社福)宏喜会	特別養護老人ホーム幸楽園	福山市蔵王町7159番地14
福山・府中	事務職	特別養護老人ホーム		◎その他
	正職員	月給 176,400円～275,000円	新卒・一般可	
	1人	賞与 有 夜勤 無	年齢要件 不問	
3400-2410-00038		(社福)宏喜会	特別養護老人ホーム幸楽園	福山市蔵王町7159-14
福山・府中	介護職	特別養護老人ホーム		○介護福祉士取得見込 ○介護福祉士 ○実務者研修 ○介護職員初任者研修 △原付免許 △AT限定免許
	非常勤・パート	時給 1,050円～1,050円	新卒・一般可	
	1人	賞与 無 夜勤 無	年齢要件 不問	
3400-2408-00091		生活協同組合ひろしま	コープデイサービス山手くはいから坂>	福山市山手町2丁目7-16
福山・府中	介護職	通所介護		○介護職員初任者研修 ○介護福祉士 △普通自動車免許
	非常勤・パート	時給 1,160円～1,180円	新卒・一般可	
	1人	賞与 無 夜勤 無	年齢要件 ～64歳	
3400-2408-00095		生活協同組合ひろしま	コープデイサービス山手くはいから坂>	福山市山手町2丁目7-16
福山・府中	看護職	通所介護		○看護師 ○准看護師
	非常勤・パート	時給 1,410円～1,410円	新卒・一般可	
	1人	賞与 無 夜勤 無	年齢要件 不問	
3400-2410-00030		生活協同組合ひろしま	生協ひろしま介護サービス・福山	福山市引野町5-7-13
福山・府中	ホームヘルパー	訪問介護		○介護福祉士 ○ヘルパー1級 ○介護職員初任者研修 ○介護職員基礎研修 ○普通自動車免許 ○AT限定免許
	正職員	月給 204,500円～219,500円	新卒・一般可	
	1人	賞与 有 夜勤 無	年齢要件 不問	
3400-2410-00031		生活協同組合ひろしま	生協ひろしま介護サービス・福山	福山市引野町5-7-13
福山・府中	サービス提供責任者	訪問介護		◎介護福祉士 ○普通自動車免許 ○AT限定免許
	正職員	月給 246,500円～246,500円	新卒・一般可	
	1人	賞与 有 夜勤 無	年齢要件 ～64歳	
3400-2409-00111		(株)ツクイ	ツクイ福山引野	広島県福山市引野町2-24-16
福山・府中	看護職	訪問入浴介護		○准看護師 ○看護師
	非常勤・パート	時給 1,277円～1,377円	新卒不可	
	1人	賞与 無 夜勤 無	年齢要件 不問	
3400-2409-00112		(株)ツクイ	ツクイ福山引野	福山市引野町2-24-16
福山・府中	介護職	訪問入浴介護		
	非常勤・パート	時給 1,073円～1,093円	新卒不可	
	1人	賞与 無 夜勤 無	年齢要件 不問	
3400-2409-00113		(株)ツクイ	ツクイ福山引野	福山市引野町2-24-16
福山・府中	介護職	訪問入浴介護		○普通自動車免許 ○AT限定免許
	非常勤・パート	時給 1,080円～1,100円	新卒不可	
	1人	賞与 無 夜勤 無	年齢要件 不問	

※ 就業先地域が1つに決まっている求人は、1～26ページ、就業先地域が複数ある求人は、27～33ページです。
 ※ 賃金は、基本給と一律手当(求人対象職種全員に毎月支給される手当)の合計額であり、夜勤手当、宿直手当、扶養手当、家族手当等、個人の条件によって金額等が異なる手当は含まれていません。
 なお、資格の有無によっては手当が含まれている可能性があります。

求人票番号		法人名	就業先名称	就業先所在地
就業先地域	職種	主な事業		資格要件 ・福祉資格 ・その他の資格 ◎ 必須 ○ いずれか必須 △ 望む
	雇用形態	賃金	新卒学生応募可否	
	募集人数	賞与・夜勤の有無		

新着	3400-2410-00041	(医社) 沼南会		就業先候補地が複数あり、採用後に決定
	福山・府中	介護職	介護老人保健施設	○介護福祉士 ○介護福祉士取得見込
		正職員	月給 209,100円～288,900円	新卒・一般可
		5人	賞与 有 夜勤 有	年齢要件 ~ 59歳
	3400-2405-00123	(社福) 創樹会		就業先候補地が複数あり、採用後に決定
	福山・府中	相談・支援・指導員(施設)	福祉型障害児入所施設	
		正職員	月給 208,000円～216,000円	新卒のみ可
		5人	賞与 有 夜勤 有	年齢要件 ~ 30歳
	3400-2405-00125	(社福) 創樹会		就業先候補地が複数あり、採用後に決定
	福山・府中	保育士	福祉型障害児入所施設	◎保育士
		正職員	月給 208,000円～216,000円	新卒のみ可
		3人	賞与 有 夜勤 有	年齢要件 ~ 30歳
	3400-2405-00124	(社福) 創樹会		就業先候補地が複数あり、採用後に決定
	福山・府中	相談・支援・指導員(施設)	福祉型障害児入所施設	○児童指導員 ○その他
		正職員	月給 208,000円～216,000円	新卒のみ可
		3人	賞与 有 夜勤 有	年齢要件 ~ 30歳
	3400-2409-00106	(医社) 常仁会		就業先候補地が複数あり、採用後に決定
	福山・府中	看護職	介護老人保健施設	○看護師 ○准看護師
		非常勤・パート	時給 1,300円～1,700円	新卒不可
		1人	賞与 無 夜勤 無	年齢要件 不問
	3400-2409-00107	(医社) 常仁会	介護老人保健施設 サンスクエア沼南	福山市水呑町3332-1
	福山・府中	看護職	介護老人保健施設	○看護師 ○准看護師
		正職員	月給 187,500円～295,000円	新卒・一般可
		1人	賞与 有 夜勤 無	年齢要件 不問
	3400-2409-00108	(医社) 常仁会	介護老人保健施設 サンスクエア沼南	福山市水呑町3332-1
	福山・府中	セラピスト	介護老人保健施設	○理学療法士 ○作業療法士
		正職員	月給 232,500円～295,000円	新卒・一般可
		1人	賞与 有 夜勤 無	年齢要件 ~ 59歳
新着	3400-2410-00033	(株) QOLサービス	総合介護施設ありがとう	福山市春日町浦上1205番地
	福山・府中	介護職	高齢者関係総合施設	
		正職員	月給 176,400円～246,300円	新卒・一般可
		5人	賞与 有 夜勤 有	年齢要件 不問
	3400-2408-00153	(医社) ひがしの会	グループホーム えんじゅ多治米	福山市多治米町5丁目16-12
	福山・府中	介護職	認知症対応型共同生活介護	◎介護福祉士
		正職員	月給 206,000円～255,500円	新卒不可
		1人	賞与 有 夜勤 有	年齢要件 ~ 59歳
新着	3400-2410-00076	(医社) ひがしの会	グループホームえんじゅ多治米	福山市多治米町5丁目16-12
	福山・府中	介護職	認知症対応型共同生活介護	◎介護福祉士
		正職員	月給 206,000円～255,500円	新卒不可
		1人	賞与 有 夜勤 有	年齢要件 ~ 59歳

※ 就業先地域が1つに決まっている求人は、1～26ページ、就業先地域が複数ある求人は、27～33ページです。

※ 賃金は、基本給と一律手当(求人対象職種全員に毎月支給される手当)の合計額であり、夜勤手当、宿直手当、扶養手当、家族手当等、個人の条件によって金額等が異なる手当は含まれていません。

なお、資格の有無によっては手当が含まれている可能性があります。

求人票番号		法人名	就業先名称		就業先所在地	
就業先地域	職種	主な事業			資格要件	
	雇用形態	賃金	新卒学生応募可否		◎ 必須 ○ いずれか必須 △ 望む	
	募集人数	賞与・夜勤の有無		年齢要件		・福祉資格 ・その他の資格
新着	3400-2410-00016	(社福)明翠会			就業先候補地が複数あり、採用後に決定	
	福山・府中	介護職	特別養護老人ホーム			△介護職員初任者研修 △介護福祉士
		常勤(正職員以外)	時給 1,020円~1,050円	新卒・一般可		△実務者研修
		2人	賞与 無	夜勤 有	年齢要件 不問	◎普通自動車免許
新着	3400-2410-00017	(社福)明翠会			就業先候補地が複数あり、採用後に決定	
	福山・府中	介護職	特別養護老人ホーム			△介護福祉士 △介護職員初任者研修
		正職員	月給 188,256円~193,440円	新卒不可		△実務者研修
		2人	賞与 有	夜勤 有	年齢要件 ~ 64歳	◎普通自動車免許
新着	3400-2410-00013	(社福)桜風会	介護老人福祉施設あいあい		府中市桜が丘3-2-1	
	福山・府中	介護職	特別養護老人ホーム			△介護福祉士 △実務者研修
		正職員	月給 207,100円~257,310円	新卒・一般可		△介護職員基礎研修 △介護職員初任者研修
		5人	賞与 有	夜勤 有	年齢要件 不問	◎普通自動車免許
	3400-2409-00131	(医)ながえ会	庄原同仁病院介護医療院		庄原市川北町字久井田890番地の1	
	三次・庄原	介護職	介護医療院(介護療養型医療施設)			△介護福祉士
		正職員	月給 171,000円~209,000円	新卒のみ可		
		2人	賞与 有	夜勤 有	年齢要件 不問	△普通自動車免許
	3400-2406-00164	(社福)庄原さくら学園			就業先候補地が複数あり、採用後に決定	
	三次・庄原	相談・支援・指導員(施設)	障害者支援施設(施設入所支援+生活介護)(主に知的)			
		正職員	月給 189,600円~201,500円	新卒のみ可		
		2人	賞与 有	夜勤 有	年齢要件 不問	
	3400-2406-00165	(社福)庄原さくら学園			就業先候補地が複数あり、採用後に決定	
	三次・庄原	調理員	障害者支援施設(施設入所支援+生活介護)(主に知的)			
		正職員	月給 180,500円~181,300円	新卒のみ可		
		2人	賞与 有	夜勤 無	年齢要件 不問	
	3400-2407-00216	(社福)庄原さくら学園			就業先候補地が複数あり、採用後に決定	
	三次・庄原	保育士	障害者支援施設(施設入所支援+生活介護)(主に知的)			
		正職員	月給 189,600円~201,500円	新卒のみ可		
		2人	賞与 有	夜勤 有	年齢要件 不問	
	3400-2408-00085	(社福)東城有栖会	風の街みやびら		庄原市東城町川西947番地の2	
	三次・庄原	介護職	特別養護老人ホーム			○介護福祉士 ○介護福祉士取得見込
		正職員	月給 181,200円~200,240円	新卒・一般可		
		4人	賞与 有	夜勤 有	年齢要件 不問	◎普通自動車免許 ○AT限定免許
新着	3400-2410-00015	(株)ハートグランド	ハート居宅介護支援事業所		東広島市三永3丁目8-26	
	東広島	介護支援専門員	居宅介護支援事業			◎介護支援専門員
		非常勤・パート	時給 1,200円~1,300円	新卒・一般可		
		1人	賞与 無	夜勤 無	年齢要件 ~ 60歳	◎普通自動車免許
	3400-2409-00119	(社福)本永福祉会	特別養護老人ホーム御園寮		東広島市高屋町高屋堀3486番地	
	東広島	その他	特別養護老人ホーム			
		正職員	月給 170,490円~170,490円	新卒・一般可		
		2人	賞与 有	夜勤 無	年齢要件 ~ 64歳	

※ 就業先地域が1つに決まっている求人は、1~26ページ、就業先地域が複数ある求人は、27~33ページです。

※ 賃金は、基本給と一律手当(求人対象職種全員に毎月支給される手当)の合計額であり、夜勤手当、宿直手当、扶養手当、家族手当等、個人の条件によって金額等が異なる手当は含まれていません。

なお、資格の有無によっては手当が含まれている可能性があります。

求人票番号		法人名	就業先名称	就業先所在地
就業先地域	職種	主な事業		資格要件 ◎ 必須 ○ いずれか必須 △ 望む
	雇用形態	賃金	新卒学生応募可否	
	募集人数	賞与・夜勤の有無	年齢要件	
3400-2409-00118		(特非)地域福祉活動支援協会 人間大好き	あったかい手	東広島市高屋町造賀241-1
東広島	介護職	定期巡回・随時対応型訪問介護看護		○介護職員初任者研修 ○実務者研修
	非常勤・パート 2人	時給 1,020円～1,530円	新卒・一般可	○介護福祉士
		賞与 無 夜勤 無	年齢要件 不問	
3400-2409-00121		(特非)地域福祉活動支援協会 人間大好き	有料老人ホーム 明日への風	東広島市八本松飯田8丁目4-55-5
東広島	介護職	有料老人ホーム		
	非常勤・パート 2人	日給 18,105円～18,105円	新卒・一般可	
		賞与 無 夜勤 有	年齢要件 18歳～	
3400-2409-00120		(特非)地域福祉活動支援協会 人間大好き	つむぎ	東広島市八本松町飯田525-3
東広島	介護補助(介護助手)	小規模多機能型居宅介護		
	非常勤・パート 2人	時給 1,020円～1,020円	新卒・一般可	
		賞与 無 夜勤 無	年齢要件 不問	
3400-2410-00018		(社福)入野福祉会	特別養護老人ホーム 大仙園	東広島市河内町入野12138-14
東広島	介護職	特別養護老人ホーム		△介護福祉士 △介護福祉士取得見込
	正職員 5人	月給 187,130円～244,000円	新卒・一般可	△実務者研修
		賞与 有 夜勤 有	年齢要件 ～60歳	
3400-2410-00019		(社福)入野福祉会	特別養護老人ホーム 大仙園	東広島市河内町入野12138-14
東広島	介護職	特別養護老人ホーム		△介護福祉士 △介護福祉士取得見込
	非常勤・パート 5人	時給 1,020円～1,180円	新卒・一般可	△実務者研修
		賞与 無 夜勤 無	年齢要件 ～65歳	
3400-2409-00041		(社福)石川福祉会	桜が丘保養園	東広島市西条町寺家5976
東広島	介護補助(介護助手)	通所介護		
	非常勤・パート 1人	時給 1,020円～1,020円	新卒・一般可	
		賞与 有 夜勤 無	年齢要件 60歳～	
3400-2409-00122		(社福)平成会	西の池学園	東広島市高屋町小谷5001-5
東広島	介護補助(介護助手)	障害者支援施設(施設入所支援+生活介護)(主に知的)		
	非常勤・パート 1人	時給 1,020円～1,020円	新卒不可	
		賞与 有 夜勤 無	年齢要件 60歳～	○普通自動車免許 ○AT限定免許
3400-2408-00082		(社福)興仁会	特別養護老人ホーム豊邑苑	東広島市豊栄町能良413番地
東広島	介護職	特別養護老人ホーム		△介護福祉士
	正職員 1人	月給 175,500円～222,300円	新卒・一般可	
		賞与 有 夜勤 有	年齢要件 ～59歳	○普通自動車免許 ○AT限定免許
3400-2409-00096		(特非)リハケアリングネットワーク	看護小規模多機能らいとす廿日市	廿日市市宮内4丁目10-5
廿日市・大竹	介護職	その他の老人福祉		△介護福祉士 △実務者研修
	正職員 2人	月給 193,100円～235,700円	新卒・一般可	△介護職員初任者研修
		賞与 有 夜勤 有	年齢要件 ～60歳	
3400-2409-00084		(社福)広島友愛福祉会		就業先候補地が複数あり、採用後に決定
廿日市・大竹	介護職	特別養護老人ホーム		◎介護福祉士取得見込
	正職員 5人	月給 189,500円～189,500円	新卒のみ可	
		賞与 有 夜勤 有	年齢要件 ～65歳	

※ 就業先地域が1つに決まっている求人は、1～26ページ、就業先地域が複数ある求人は、27～33ページです。

※ 賃金は、基本給と一律手当(求人対象職種全員に毎月支給される手当)の合計額であり、夜勤手当、宿直手当、扶養手当、家族手当等、個人の条件によって金額等が異なる手当は含まれていません。

なお、資格の有無によっては手当が含まれている可能性があります。

求人票番号		法人名	就業先名称	就業先所在地
就業先地域	職種	主な事業		資格要件 ◎ 必須 ○ いずれか必須 △ 望む
	雇用形態	賃金	新卒学生応募可否	
	募集人数	賞与・夜勤の有無	年齢要件	
3400-2408-00097		生活協同組合ひろしま		生協ひろしま介護サービス・廿日市
廿日市・大竹	ホームヘルパー	訪問介護		○介護福祉士 ○ヘルパー1級
	非常勤・パート	時給 1,160円～1,180円	新卒・一般可	○介護職員初任者研修 ○介護職員基礎研修
	1人	賞与 無 夜勤 無	年齢要件 ~ 64歳	○普通自動車免許 ○OAT限定免許
3400-2408-00102		生活協同組合ひろしま		生協ひろしま介護サービス・廿日市
廿日市・大竹	サービス提供責任者	訪問介護		◎介護福祉士
	正職員	月給 246,500円～246,500円	新卒・一般可	
	1人	賞与 有 夜勤 無	年齢要件 ~ 64歳	○普通自動車免許 ○OAT限定免許
3400-2408-00103		生活協同組合ひろしま		生協ひろしま介護サービス・廿日市
廿日市・大竹	ホームヘルパー	訪問介護		○介護福祉士 ○ヘルパー1級
	正職員	月給 204,500円～219,500円	新卒・一般可	○介護職員初任者研修 ○介護職員基礎研修
	1人	賞与 有 夜勤 無	年齢要件 ~ 64歳	○普通自動車免許 ○OAT限定免許
3400-2409-00075		(医)みやうち		就業先候補地が複数あり、採用後に決定
廿日市・大竹	介護職	介護老人保健施設		○介護福祉士 ○実務者研修
	正職員	月給 185,000円～185,000円	新卒・一般可	○介護職員初任者研修
	2人	賞与 有 夜勤 有	年齢要件 不問	
3400-2408-00009		(医)あかね会		介護老人保健施設シエスタ
廿日市・大竹	介護職	介護老人保健施設		◎介護福祉士
	正職員	月給 200,500円～200,500円	新卒不可	
	1人	賞与 有 夜勤 有	年齢要件 ~ 59歳	
3400-2408-00151		(医)あかね会		介護老人保健施設シエスタ
廿日市・大竹	介護職	介護老人保健施設		
	非常勤・パート	時給 1,020円～1,070円	新卒不可	
	3人	賞与 無 夜勤 無	年齢要件 不問	
3400-2408-00075		(医)あかね会		土谷ヘルパーステーション阿品
廿日市・大竹	ホームヘルパー	訪問介護		○介護福祉士 ○実務者研修
	常勤(正職員以外)	月給 180,048円～183,048円	新卒不可	○介護職員初任者研修 ○その他
	1人	賞与 無 夜勤 無	年齢要件 不問	◎原付免許
3400-2408-00152		(医)あかね会		介護老人保健施設シエスタ
廿日市・大竹	介護補助(介護助手)	介護老人保健施設		
	非常勤・パート	時給 1,020円～1,070円	新卒不可	
	3人	賞与 無 夜勤 無	年齢要件 不問	
3400-2408-00162		日本基準寝具(株)		エコール居宅介護支援事業所廿日市
廿日市・大竹	介護支援専門員	居宅介護支援事業		○介護支援専門員 ○主任介護支援専門員
	正職員	月給 210,200円～245,600円	新卒不可	
	1人	賞与 有 夜勤 無	年齢要件 ~ 59歳	○普通自動車免許 ○OAT限定免許
3400-2408-00166		日本基準寝具(株)		在宅介護ステーション廿日市
廿日市・大竹	サービス提供責任者	訪問介護		◎介護福祉士
	正職員	月給 242,000円～272,600円	新卒不可	
	1人	賞与 有 夜勤 無	年齢要件 不問	○普通自動車免許 ○OAT限定免許

※ 就業先地域が1つに決まっている求人は、1～26ページ、就業先地域が複数ある求人は、27～33ページです。

※ 賃金は、基本給と一律手当(求人対象職種全員に毎月支給される手当)の合計額であり、夜勤手当、宿直手当、扶養手当、家族手当等、個人の条件によって金額等が異なる手当は含まれていません。

なお、資格の有無によっては手当が含まれている可能性があります。

求人票番号		法人名	就業先名称	就業先所在地
就業先地域	職種	主な事業		資格要件 ◎ 必須 ○ いずれか必須 △ 望む
	雇用形態	賃金	新卒学生応募可否	
	募集人数	賞与・夜勤の有無	年齢要件	
3400-2408-00169		日本基準寝具(株)		在宅介護ステーション廿日市
廿日市・大竹	ホームヘルパー	訪問介護		○介護職員初任者研修 ○ヘルパー1級
	正職員	月給 211,500円～211,500円	新卒不可	○実務者研修 ○介護福祉士
	1人	賞与 有 夜勤 無	年齢要件 ~ 35歳	○普通自動車免許 ○AT限定免許
3400-2406-00139		(社福)くさのみ福祉会		就業先候補地が複数あり、採用後に決定
廿日市・大竹	相談・支援・指導員(施設)	(障)生活介護(主に知的)		△介護福祉士 △社会福祉士
	正職員	月給 190,300円～232,600円	新卒のみ可	
	3人	賞与 有 夜勤 有	年齢要件 ~ 45歳	◎普通自動車免許
3400-2409-00116		(社福)くさのみ福祉会		広島西こども発達支援センターくれよん 廿日市市四季が丘11丁目23
廿日市・大竹	保育士	児童発達支援(センター)		○保育士 ○保育士取得見込
	正職員	月給 190,300円～232,600円	新卒のみ可	
	1人	賞与 有 夜勤 無	年齢要件 ~ 45歳	
3400-2409-00117		(社福)くさのみ福祉会		広島西こども発達支援センターくれよん 廿日市市四季が丘11丁目23
廿日市・大竹	相談・支援・指導員(施設)	児童発達支援(センター)		◎児童指導員
	正職員	月給 190,300円～232,600円	新卒のみ可	
	1人	賞与 有 夜勤 無	年齢要件 ~ 45歳	
3400-2408-00114		(社福)山県東中部福祉会		特別養護老人ホーム ゆりかご荘 山県郡北広島町阿坂4600番地
山県・安芸高田	看護職	特別養護老人ホーム		◎看護師
	正職員	月給 222,024円～222,024円	新卒・一般可	
	1人	賞与 有 夜勤 無	年齢要件 不問	○普通自動車免許 ○AT限定免許
3400-2408-00115		(社福)山県東中部福祉会		特別養護老人ホーム ゆりかご荘 山県郡北広島町阿坂4600番地
山県・安芸高田	介護職	特別養護老人ホーム		
	正職員	月給 204,048円～204,048円	新卒・一般可	
	2人	賞与 有 夜勤 有	年齢要件 不問	○普通自動車免許 ○AT限定免許
新着 3400-2410-00049		(社福)創絆福祉会		特別養護老人ホーム花みずぎ 安芸郡海田町大立町6-4
府中・海田	看護職	特別養護老人ホーム		○看護師 ○准看護師
	非常勤・パート	時給 1,200円～1,450円	新卒・一般可	
	1人	賞与 無 夜勤 無	年齢要件 不問	
新着 3400-2410-00069		(社福)創絆福祉会		特別養護老人ホーム花みずぎ 安芸郡海田町大立町6-4
府中・海田	介護職	特別養護老人ホーム		
	非常勤・パート	時給 1,040円～1,070円	新卒・一般可	
	1人	賞与 無 夜勤 無	年齢要件 不問	
新着 3400-2410-00073		(社福)創絆福祉会		特別養護老人ホーム花みずぎ 安芸郡海田町大立町6-4
府中・海田	看護職	特別養護老人ホーム		○看護師 ○准看護師
	正職員	月給 200,840円～261,500円	新卒・一般可	
	1人	賞与 有 夜勤 無	年齢要件 ~ 64歳	
新着 3400-2410-00072		(社福)創絆福祉会		特別養護老人ホーム花みずぎ 安芸郡海田町大立町6-4
府中・海田	介護職	特別養護老人ホーム		△介護福祉士
	正職員	月給 177,800円～238,500円	新卒・一般可	
	2人	賞与 有 夜勤 有	年齢要件 ~ 64歳	

※ 就業先地域が1つに決まっている求人は、1～26ページ、就業先地域が複数ある求人は、27～33ページです。

※ 賃金は、基本給と一律手当(求人対象職種全員に毎月支給される手当)の合計額であり、夜勤手当、宿直手当、扶養手当、家族手当等、個人の条件によって金額等が異なる手当は含まれていません。

なお、資格の有無によっては手当が含まれている可能性があります。

求人票番号		法人名	就業先名称	就業先所在地
就業先地域	職種	主な事業		資格要件 ・福祉資格 ・その他の資格 ◎ 必須 ○ いずれか必須 △ 望む
	雇用形態	賃金	新卒学生応募可否	
	募集人数	賞与・夜勤の有無	年齢要件	
3400-2408-00089		(社福)みどり会	府中みどり園	安芸郡府中町浜田1丁目6-7
府中・海田	介護職	認知症対応型共同生活介護		
	正職員	月給 184,000円～189,000円	新卒・一般可	
	2人	賞与 有 夜勤 有	年齢要件 不問	
3400-2409-00012		(医社)古川医院	介護老人保健施設 熊野ゆうあいホーム	安芸郡熊野町出来庭3丁目4-67
府中・海田	介護職	介護老人保健施設		△介護福祉士
	正職員	月給 200,000円～210,000円	新卒・一般可	
	1人	賞与 有 夜勤 有	年齢要件 ～ 59歳	○普通自動車免許 ○AT限定免許
3400-2409-00013		(医社)古川医院	介護老人保健施設 熊野ゆうあいホーム	安芸郡熊野町出来庭3丁目4-67
府中・海田	介護職	介護老人保健施設		○介護福祉士 ○介護職員初任者研修
	正職員	月給 204,000円～242,000円	新卒・一般可	
	1人	賞与 有 夜勤 有	年齢要件 ～ 59歳	○普通自動車免許 ○AT限定免許
3400-2404-00077		(社福)FIG福祉会		就業先候補地が複数あり、採用後に決定
府中・海田	介護職	特別養護老人ホーム		
	正職員	月給 206,000円～211,000円	新卒のみ可	
	6人	賞与 有 夜勤 有	年齢要件 不問	
3400-2409-00082		(社福)FIG福祉会		就業先候補地が複数あり、採用後に決定
府中・海田	介護職	特別養護老人ホーム		
	正職員	月給 206,000円～211,000円	新卒不可	
	2人	賞与 有 夜勤 有	年齢要件 不問	
3400-2408-00180		(社福)つつじ	ほほえみタウン坂	安芸郡坂町植田4丁目3-28
府中・海田	看護職	(障)生活介護(主に知的)		◎看護師
	非常勤・パート	時給 1,200円～1,200円	新卒・一般可	
	1人	賞与 無 夜勤 無	年齢要件 不問	
3400-2408-00179		(社福)つつじ	ほほえみタウン坂	安芸郡坂町植田4丁目3-28
府中・海田	栄養士	(障)生活介護(主に知的)		◎管理栄養士
	非常勤・パート	時給 1,050円～1,050円	新卒・一般可	
	1人	賞与 無 夜勤 無	年齢要件 不問	

※ 就業先地域が1つに決まっている求人は、1～26ページ、就業先地域が複数ある求人は、27～33ページです。
 ※ 賃金は、基本給と一律手当(求人対象職種全員に毎月支給される手当)の合計額であり、夜勤手当、宿直手当、扶養手当、家族手当等、個人の条件によって金額等が異なる手当は含まれていません。
 なお、資格の有無によっては手当が含まれている可能性があります。

求人票番号		法人名	就業先名称	就業先所在地
就業先地域	職種	主な事業		資格要件 ・福祉資格 ・その他の資格 ◎ 必須 ○ いずれか必須 △ 望む
	雇用形態	賃金	新卒学生応募可否	
	募集人数	賞与・夜勤の有無	年齢要件	

新着	3400-2410-00040	(有)リラックス		就業先候補地が複数あり、採用後に決定	
全地域 西区 安佐南区	相談・支援・指導員(施設) 正職員 1人	児童発達支援(センター)		○児童指導員 ○保育士	
		月給	196,000円~255,000円	新卒・一般可	○社会福祉士 ○小・中・高教諭
		賞与	有	夜勤	無
	3400-2409-00085	(株)土屋		就業先候補地が複数あり、採用後に決定	
中区 福山・府中	ホームヘルパー 非常勤・パート 10人	(障)居宅介護(主に身体)			
		時給	1,100円~1,100円	新卒・一般可	
		賞与	無	夜勤	有
新着	3400-2410-00078	(株)土屋		就業先候補地が複数あり、採用後に決定	
中区 福山・府中	ホームヘルパー 正職員 3人	(障)居宅介護(主に身体)		△介護福祉士 △実務者研修	
		月給	208,000円~238,000円	新卒不可	△介護職員基礎研修 △介護職員初任者研修
		賞与	有	夜勤	有
	3400-2408-00065	あなぶきメディカルケア(株)		就業先候補地が複数あり、採用後に決定	
中区 西区 南区	看護職 正職員 3人	有料老人ホーム		○看護師 ○准看護師	
		月給	233,600円~258,600円	新卒不可	
		賞与	有	夜勤	有
	3400-2408-00066	あなぶきメディカルケア(株)		就業先候補地が複数あり、採用後に決定	
中区 西区 南区	介護職 正職員 3人	有料老人ホーム		○介護福祉士 ○実務者研修	
		月給	192,100円~214,600円	新卒不可	○介護職員初任者研修
		賞与	有	夜勤	有
	3400-2408-00067	あなぶきメディカルケア(株)		就業先候補地が複数あり、採用後に決定	
中区 西区 福山・府中	介護職 正職員 10人	有料老人ホーム			
		月給	189,100円~192,100円	新卒のみ可	
		賞与	有	夜勤	有
	3400-2408-00154	(株)松広		就業先候補地が複数あり、採用後に決定	
中区 安佐南区 府中・海田	栄養士 正職員 3人	小規模多機能型居宅介護		○管理栄養士 ○栄養士	
		月給	181,000円~282,000円	新卒・一般可	○栄養士取得見込
		賞与	有	夜勤	無
	3400-2408-00156	(株)松広		就業先候補地が複数あり、採用後に決定	
中区 安佐南区 府中・海田	介護職 正職員 5人	小規模多機能型居宅介護			
		月給	173,000円~276,000円	新卒・一般可	
		賞与	有	夜勤	有
新着	3400-2410-00037	(有)リラックス		就業先候補地が複数あり、採用後に決定	
中区 東区 佐伯区	ホームヘルパー 正職員 1人	訪問介護		○介護福祉士 ○実務者研修	
		月給	196,000円~255,000円	新卒・一般可	○介護職員初任者研修
		賞与	有	夜勤	無
	3400-2405-00198	(株)不二ビルサービス ケア事業部		就業先候補地が複数あり、採用後に決定	
中区 西区 安佐南区	介護職 正職員 5人	特定施設入居者生活介護			
		月給	191,000円~211,000円	新卒のみ可	
		賞与	有	夜勤	有

※ 就業先地域が1つに決まっている求人は、1~26ページ、就業先地域が複数ある求人は、27~33ページです。

※ 賃金は、基本給と一律手当(求人対象職種全員に毎月支給される手当)の合計額であり、夜勤手当、宿直手当、扶養手当、家族手当等、個人の条件によって金額等が異なる手当は含まれていません。

なお、資格の有無によっては手当が含まれている可能性があります。

求人票番号		法人名	就業先名称	就業先所在地
就業先地域	職種	主な事業		資格要件 ◎ 必須 ○ いずれか必須 △ 望む
	雇用形態	賃金	新卒学生応募可否	
	募集人数	賞与・夜勤の有無	年齢要件	
3400-2409-00067		(株)不二ビルサービス ケア事業部		就業先候補地が複数あり、採用後に決定
中区 佐伯区 安佐南区	ホームヘルパー	訪問介護		◎介護職員初任者研修
	非常勤・パート	時給 1,020円～1,600円	新卒不可	
	3人	賞与 無 夜勤 無	年齢要件 不問	△普通自動車免許
3400-2409-00073		(株)不二ビルサービス ケア事業部		就業先候補地が複数あり、採用後に決定
中区 佐伯区 安佐南区	サービス提供責任者	訪問介護		◎介護福祉士
	正職員	月給 251,000円～284,000円	新卒不可	
	3人	賞与 有 夜勤 無	年齢要件 不問	○普通自動車免許 ○AT限定免許
3400-2407-00237		(社福)広島常光福祉会		就業先候補地が複数あり、採用後に決定
東区 安芸区	介護職	特別養護老人ホーム		
	正職員	月給 195,440円～202,475円	新卒のみ可	
	10人	賞与 有 夜勤 有	年齢要件 ~ 64歳	
新着 3400-2410-00088		(特非)ふりーす		就業先候補地が複数あり、採用後に決定
東区 府中・海田	相談・支援・指導員(施設)	(障)生活介護(主に知的)		◎児童指導員
	正職員	月給 174,600円～179,600円	新卒・一般可	
	2人	賞与 有 夜勤 無	年齢要件 不問	◎普通自動車免許
新着 3400-2410-00089		(特非)ふりーす		就業先候補地が複数あり、採用後に決定
東区 府中・海田	保育士	放課後等デイサービス		◎保育士
	正職員	月給 174,600円～179,600円	新卒・一般可	
	2人	賞与 有 夜勤 無	年齢要件 不問	◎普通自動車免許
3400-2404-00027		(株)ニックス		就業先候補地が複数あり、採用後に決定
東区 府中・海田 南区	介護職	通所介護		
	正職員	月給 179,000円～179,000円	新卒のみ可	
	3人	賞与 有 夜勤 無	年齢要件 不問	○普通自動車免許 ○AT限定免許
3400-2404-00028		(株)ニックス		就業先候補地が複数あり、採用後に決定
東区 西区 佐伯区	介護職	高齢者関係総合施設		
	正職員	月給 190,000円～190,000円	新卒のみ可	
	3人	賞与 有 夜勤 有	年齢要件 不問	○普通自動車免許 ○AT限定免許
3400-2408-00041		(株)ニックス		就業先候補地が複数あり、採用後に決定
東区 西区 佐伯区	介護職	高齢者関係総合施設		◎介護職員初任者研修
	正職員	月給 210,000円～230,000円	新卒・一般可	
	2人	賞与 有 夜勤 有	年齢要件 ~ 59歳	
3400-2408-00080		(株)ニックス		就業先候補地が複数あり、採用後に決定
東区 西区 佐伯区	介護職	高齢者関係総合施設		
	非常勤・パート	時給 1,100円～1,150円	新卒・一般可	
	2人	賞与 無 夜勤 有	年齢要件 不問	
3400-2409-00015		(株)ニックス		就業先候補地が複数あり、採用後に決定
東区 南区 安芸区	ホームヘルパー	訪問介護		◎介護職員初任者研修
	正職員	月給 224,000円～254,000円	新卒・一般可	
	3人	賞与 有 夜勤 無	年齢要件 ~ 59歳	

※ 就業先地域が1つに決まっている求人は、1～26ページ、就業先地域が複数ある求人は、27～33ページです。

※ 賃金は、基本給と一律手当(求人対象職種全員に毎月支給される手当)の合計額であり、夜勤手当、宿直手当、扶養手当、家族手当等、個人の条件によって金額等が異なる手当は含まれていません。

なお、資格の有無によっては手当が含まれている可能性があります。

求人票番号		法人名	就業先名称	就業先所在地	
就業先地域	職種	主な事業		資格要件 ・福祉資格 ・その他の資格 ◎ 必須 ○ いずれか必須 △ 望む	
	雇用形態	賃金	新卒学生応募可否		
	募集人数	賞与・夜勤の有無	年齢要件		
3400-2409-00016		(株)ニックス		就業先候補地が複数あり、採用後に決定	
東区 南区 安芸区	ホームヘルパー 非常勤・パート 3人	訪問介護		◎介護職員初任者研修	
		時給 1,550円～1,800円	新卒・一般可		
		賞与 無 夜勤 無	年齢要件 不問		
3400-2409-00017		(株)ニックス		就業先候補地が複数あり、採用後に決定	
東区 西区 府中・海田	介護職 正職員 2人	通所介護		△介護職員初任者研修	
		月給 199,000円～219,000円	新卒・一般可		
		賞与 有 夜勤 無	年齢要件 ～59歳	○普通自動車免許 ○AT限定免許	
3400-2409-00018		(株)ニックス		就業先候補地が複数あり、採用後に決定	
東区 西区 府中・海田	介護職 非常勤・パート 2人	通所介護		△介護職員初任者研修	
		時給 1,100円～1,200円	新卒・一般可		
		賞与 無 夜勤 無	年齢要件 不問	△普通自動車免許 △AT限定免許	
3400-2408-00141		(社福)うすい会広島光明学園		就業先候補地が複数あり、採用後に決定	
東区 安佐北区	介護職 正職員 1人	認知症対応型共同生活介護		△介護職員初任者研修 △介護福祉士	
		月給 202,000円～296,000円	新卒・一般可		
		賞与 有 夜勤 有	年齢要件 不問	△普通自動車免許	
3400-2408-00022		(医)和同会		就業先候補地が複数あり、採用後に決定	
南区 西区 佐伯区	看護職 正職員 5人	介護老人保健施設		○准看護師 ○看護師	
		月給 183,500円～210,500円	新卒・一般可		
		賞与 有 夜勤 有	年齢要件 不問		
3400-2408-00023		(医)和同会		就業先候補地が複数あり、採用後に決定	
南区 西区 佐伯区	介護職 非常勤・パート 5人	介護老人保健施設			
		時給 1,020円～1,250円	新卒・一般可		
		賞与 無 夜勤 無	年齢要件 不問		
3400-2408-00024		(医)和同会		就業先候補地が複数あり、採用後に決定	
南区 西区 佐伯区	介護職 正職員 5人	介護老人保健施設			
		月給 172,000円～176,500円	新卒・一般可		
		賞与 有 夜勤 有	年齢要件 不問		
新着	3400-2410-00034		(有)リラックス		就業先候補地が複数あり、採用後に決定
南区 安佐南区 佐伯区	相談・支援・指導員(施設) 正職員 1人	(障)生活介護		○介護福祉士 ○社会福祉士	
		月給 196,000円～255,000円	新卒・一般可	○看護師 ○その他	
		賞与 有 夜勤 無	年齢要件 ～59歳	○普通自動車免許 ○AT限定免許	
3400-2408-00025		(医)和同会		就業先候補地が複数あり、採用後に決定	
西区 佐伯区	相談・支援員(相談支援機関等) 正職員 1人	介護老人保健施設		◎社会福祉士	
		月給 180,000円～180,000円	新卒・一般可		
		賞与 有 夜勤 無	年齢要件 不問		
新着	3400-2410-00036		(有)リラックス		就業先候補地が複数あり、採用後に決定
西区 安佐南区 佐伯区	相談・支援・指導員(施設) 正職員 1人	(障)共同生活援助		○介護福祉士 ○社会福祉士	
		月給 196,000円～255,000円	新卒・一般可	○実務者研修 ○介護職員初任者研修	
		賞与 有 夜勤 有	年齢要件 ～59歳	○普通自動車免許 ○AT限定免許	

※ 就業先地域が1つに決まっている求人は、1～26ページ、就業先地域が複数ある求人は、27～33ページです。

※ 賃金は、基本給と一律手当(求人対象職種全員に毎月支給される手当)の合計額であり、夜勤手当、宿直手当、扶養手当、家族手当等、個人の条件によって金額等が異なる手当は含まれていません。

なお、資格の有無によっては手当が含まれている可能性があります。

求人票番号		法人名	就業先名称	就業先所在地
就業先地域	職種	主な事業		資格要件 ◎ 必須 ○ いずれか必須 △ 望む
	雇用形態	賃金	新卒学生応募可否	
	募集人数	賞与・夜勤の有無	年齢要件	
3400-2404-00130		(医社)ひがしの会		就業先候補地が複数あり、採用後に決定
西区 南区 福山・府中	介護職	特定施設入居者生活介護		
	正職員	月給 202,000円～202,000円	新卒のみ可	
	5人	賞与 有 夜勤 有	年齢要件 ~ 59歳	△普通自動車免許
3400-2408-00027		(株)クォーレ		就業先候補地が複数あり、採用後に決定
安佐南区 佐伯区 西区	相談・支援・指導員(施設)	放課後等デイサービス		△児童指導員
	正職員	月給 240,000円～240,000円	新卒・一般可	
	3人	賞与 有 夜勤 無	年齢要件 ~ 35歳	○普通自動車免許 ○AT限定免許
3400-2408-00008		(社福)IGL学園福祉会		就業先候補地が複数あり、採用後に決定
安佐南区 安佐北区 南区	介護職	特別養護老人ホーム		
	正職員	月給 190,500円～226,900円	新卒・一般可	
	5人	賞与 有 夜勤 有	年齢要件 ~ 59歳	
3400-2410-00011		(社福)IGL学園福祉会		就業先候補地が複数あり、採用後に決定
安佐南区 安佐北区 南区	相談・支援・指導員(施設)	特別養護老人ホーム		○社会福祉士取得見込 ○社会福祉主事取得見込
	正職員	月給 202,700円～202,700円	新卒・一般可	
	3人	賞与 有 夜勤 無	年齢要件 ~ 59歳	○社会福祉士 ○社会福祉主事
3400-2410-00012		(社福)IGL学園福祉会		就業先候補地が複数あり、採用後に決定
安佐南区 東広島	保育士	認定こども園		○保育士 ○幼稚園教諭
	正職員	月給 214,800円～225,000円	新卒・一般可	○保育士取得見込 ○幼稚園教諭取得見込
	15人	賞与 有 夜勤 無	年齢要件 ~ 59歳	
3400-2409-00024		(社福)平和会		就業先候補地が複数あり、採用後に決定
安佐南区 佐伯区	介護職	特別養護老人ホーム		△介護職員初任者研修 △実務者研修
	非常勤・パート	時給 1,361円～1,511円	新卒・一般可	△介護福祉士
	3人	賞与 無 夜勤 無	年齢要件 不問	
3400-2405-00193		(社福)信々会		就業先候補地が複数あり、採用後に決定
安佐南区 安佐北区	その他	特別養護老人ホーム		
	正職員	月給 232,160円～232,160円	新卒のみ可	
	5人	賞与 有 夜勤 有	年齢要件 不問	
3400-2405-00194		(社福)信々会		就業先候補地が複数あり、採用後に決定
安佐南区 安佐北区	介護職	特別養護老人ホーム		
	正職員	月給 192,600円～192,600円	新卒のみ可	
	5人	賞与 有 夜勤 有	年齢要件 不問	
3400-2410-00045		(社福)三矢会		就業先候補地が複数あり、採用後に決定
安佐南区 安佐北区 山県・安芸高田	相談・支援・指導員(施設)	障害者支援施設(施設入所支援+生活介護)		
	正職員	月給 211,195円～211,195円	新卒・一般可	
	5人	賞与 有 夜勤 有	年齢要件 不問	
3400-2409-00069		(株)不二ビルサービス ケア事業部		就業先候補地が複数あり、採用後に決定
安佐南区 西区 安芸区	介護職	特定施設入居者生活介護		
	非常勤・パート	時給 1,020円～1,200円	新卒・一般可	
	5人	賞与 無 夜勤 無	年齢要件 不問	△普通自動車免許

※ 就業先地域が1つに決まっている求人は、1～26ページ、就業先地域が複数ある求人は、27～33ページです。

※ 賃金は、基本給と一律手当(求人対象職種全員に毎月支給される手当)の合計額であり、夜勤手当、宿直手当、扶養手当、家族手当等、個人の条件によって金額等が異なる手当は含まれていません。

なお、資格の有無によっては手当が含まれている可能性があります。

求人票番号		法人名	就業先名称	就業先所在地
就業先地域	職種	主な事業		資格要件 ◎ 必須 ○ いずれか必須 △ 望む
	雇用形態	賃金	新卒学生応募可否	
	募集人数	賞与・夜勤の有無	年齢要件	
3400-2409-00070		(株)不二ビルサービス ケア事業部		就業先候補地が複数あり、採用後に決定
安佐南区 中区 佐伯区	ホームヘルパー	訪問介護		○介護福祉士 ○介護職員初任者研修
	正職員	月給 196,000円～264,000円	新卒不可	
	3人	賞与 有 夜勤 無	年齢要件 不問	○普通自動車免許 ○AT限定免許
3400-2409-00074		(株)不二ビルサービス ケア事業部		就業先候補地が複数あり、採用後に決定
安佐南区 西区 安芸区	看護職	特定施設入居者生活介護		○看護師 ○准看護師
	正職員	月給 241,000円～332,000円	新卒・一般可	
	4人	賞与 有 夜勤 無	年齢要件 不問	△普通自動車免許
3400-2404-00143		日本基準寝具(株)		就業先候補地が複数あり、採用後に決定
安佐南区 廿日市・大竹 東広島	その他	その他の老人福祉		
	正職員	月給 220,000円～220,000円	新卒のみ可	
	2人	賞与 有 夜勤 無	年齢要件 不問	○普通自動車免許 ○AT限定免許
3400-2408-00132		日本基準寝具(株)		就業先候補地が複数あり、採用後に決定
安佐南区 廿日市・大竹 府中・海田	その他	福祉用具貸与		
	正職員	月給 230,000円～230,000円	新卒のみ可	
	3人	賞与 有 夜勤 無	年齢要件 不問	◎普通自動車免許
3400-2405-00192		(社福)かつぎ会		就業先候補地が複数あり、採用後に決定
安佐北区 呉・江田島	相談・支援・指導員(施設)	特別養護老人ホーム		○社会福祉士 ○社会福祉主事
	正職員	月給 217,788円～217,788円	新卒のみ可	
	1人	賞与 有 夜勤 無	年齢要件 不問	
3400-2405-00195		(社福)かつぎ会		就業先候補地が複数あり、採用後に決定
安佐北区 呉・江田島	介護職	特別養護老人ホーム		
	正職員	月給 209,908円～240,068円	新卒のみ可	
	4人	賞与 有 夜勤 有	年齢要件 不問	
3400-2405-00196		(社福)かつぎ会		就業先候補地が複数あり、採用後に決定
安佐北区 呉・江田島	看護職	特別養護老人ホーム		◎看護師
	正職員	月給 225,592円～235,224円	新卒のみ可	
	1人	賞与 有 夜勤 無	年齢要件 不問	
3400-2405-00197		(社福)かつぎ会		就業先候補地が複数あり、採用後に決定
安佐北区 呉・江田島	栄養士	特別養護老人ホーム		◎管理栄養士
	正職員	月給 184,600円～201,800円	新卒のみ可	
	1人	賞与 有 夜勤 無	年齢要件 不問	
3400-2406-00166		(社福)あと会		就業先候補地が複数あり、採用後に決定
安芸区 南区	介護職	特別養護老人ホーム		○介護福祉士取得見込 ○介護職員初任者研修修了見込
	正職員	月給 193,306円～202,690円	新卒のみ可	○実務者研修修了見込 ○社会福祉士取得見込
	5人	賞与 有 夜勤 有	年齢要件 ～64歳	△普通自動車免許
3400-2409-00014		(株)ニックス		就業先候補地が複数あり、採用後に決定
安芸区 佐伯区	介護職	短期入所生活介護		△介護職員初任者研修
	非常勤・パート	時給 1,100円～1,200円	新卒・一般可	
	2人	賞与 無 夜勤 有	年齢要件 不問	

※ 就業先地域が1つに決まっている求人は、1～26ページ、就業先地域が複数ある求人は、27～33ページです。

※ 賃金は、基本給と一律手当(求人対象職種全員に毎月支給される手当)の合計額であり、夜勤手当、宿直手当、扶養手当、家族手当等、個人の条件によって金額等が異なる手当は含まれていません。

なお、資格の有無によっては手当が含まれている可能性があります。

求人票番号		法人名	就業先名称	就業先所在地
就業先地域	職種	主な事業		資格要件 ・福祉資格 ・その他の資格 ◎ 必須 ○ いずれか必須 △ 望む
	雇用形態	賃金	新卒学生応募可否	
	募集人数	賞与・夜勤の有無	年齢要件	
3400-2409-00053		(株)ニックス		就業先候補地が複数あり、採用後に決定
安芸区 佐伯区	介護職	短期入所生活介護		◎介護職員初任者研修
	正職員 2人	月給	210,000円～230,000円	新卒・一般可
		賞与	有	夜勤
3400-2404-00026		(株)ニックス		就業先候補地が複数あり、採用後に決定
佐伯区 安芸区	介護職	短期入所生活介護		
	正職員 2人	月給	190,000円～190,000円	新卒のみ可
		賞与	有	夜勤
3400-2408-00138		(社福)成寿会		就業先候補地が複数あり、採用後に決定
呉・江田島 東広島	相談・支援・指導員(施設)	特別養護老人ホーム		○社会福祉士 ○社会福祉士取得見込
	正職員 2人	月給	200,500円～200,500円	新卒・一般可
		賞与	有	夜勤
3400-2410-00068		(社福)白寿会		就業先候補地が複数あり、採用後に決定
呉・江田島 東広島	相談・支援・指導員(施設)	特別養護老人ホーム		○社会福祉士取得見込 ○社会福祉士
	正職員 1人	月給	216,100円～216,100円	新卒・一般可
		賞与	有	夜勤
3400-2410-00067		(社福)白寿会		就業先候補地が複数あり、採用後に決定
呉・江田島 東広島	介護職	特別養護老人ホーム		
	正職員 10人	月給	166,100円～296,100円	新卒・一般可
		賞与	有	夜勤
3400-2408-00083		(社福)東城有栖会		就業先候補地が複数あり、採用後に決定
三次・庄原 福山・府中	看護職	特別養護老人ホーム		○看護師 ○准看護師
	正職員 2人	月給	194,200円～208,240円	新卒・一般可
		賞与	有	夜勤
3400-2408-00084		(社福)東城有栖会		就業先候補地が複数あり、採用後に決定
三次・庄原 福山・府中	相談・支援・指導員(施設)	特別養護老人ホーム		○社会福祉士 ○社会福祉士取得見込
	正職員 2人	月給	214,240円～214,240円	新卒・一般可
		賞与	有	夜勤
3400-2408-00086		(社福)東城有栖会		就業先候補地が複数あり、採用後に決定
三次・庄原 福山・府中	介護職	特別養護老人ホーム		○介護福祉士 ○介護福祉士取得見込
	正職員 4人	月給	181,200円～200,240円	新卒・一般可
		賞与	有	夜勤
3400-2408-00087		(社福)東城有栖会		就業先候補地が複数あり、採用後に決定
三次・庄原 福山・府中	保育士	保育所		○保育士 ○幼稚園教諭
	正職員 2人	月給	181,200円～195,240円	新卒・一般可
		賞与	有	夜勤
3400-2408-00088		(社福)東城有栖会		就業先候補地が複数あり、採用後に決定
三次・庄原 福山・府中	栄養士	特別養護老人ホーム		○栄養士取得見込 ○栄養士
	正職員 2人	月給	176,200円～205,240円	新卒・一般可
		賞与	有	夜勤

※ 就業先地域が1つに決まっている求人は、1～26ページ、就業先地域が複数ある求人は、27～33ページです。

※ 賃金は、基本給と一律手当(求人対象職種全員に毎月支給される手当)の合計額であり、夜勤手当、宿直手当、扶養手当、家族手当等、個人の条件によって金額等が異なる手当は含まれていません。

なお、資格の有無によっては手当が含まれている可能性があります。

求人票番号		法人名	就業先名称	就業先所在地
就業先地域	職種	主な事業		資格要件 ・福祉資格 ・その他の資格 ◎ 必須 ○ いずれか必須 △ 望む
	雇用形態	賃金	新卒学生応募可否	
	募集人数	賞与・夜勤の有無	年齢要件	
3400-2408-00044		(医)好縁会		就業先候補地が複数あり、採用後に決定
東広島 東区 南区	介護職	認知症対応型共同生活介護		△介護福祉士 △実務者研修
	正職員	月給 182,100円～239,300円	新卒・一般可	△介護職員初任者研修 △介護職員基礎研修
	12人	賞与 有 夜勤 有	年齢要件 ~ 59歳	
3400-2405-00052		(社福)つつじ		就業先候補地が複数あり、採用後に決定
東広島 東区 府中・海田	相談・支援・指導員(施設)	(障)就労移行支援		△介護福祉士取得見込 △社会福祉士取得見込
	正職員	月給 218,500円～229,400円	新卒のみ可	△精神保健福祉士取得見込 △保育士取得見込
	10人	賞与 有 夜勤 有	年齢要件 不問	◎普通自動車免許

※ 就業先地域が1つに決まっている求人は、1～26ページ、就業先地域が複数ある求人は、27～33ページです。
 ※ 賃金は、基本給と一律手当(求人対象職種全員に毎月支給される手当)の合計額であり、夜勤手当、宿直手当、扶養手当、家族手当等、個人の条件によって金額等が異なる手当は含まれていません。
 なお、資格の有無によっては手当が含まれている可能性があります。

【職場説明・面談会】

介護の職場に興味ある方

介護就職フェア 2024

予約不要

入退場自由

服装自由

無資格
未経験 OK

日時

11月15日(金)

13:30~15:30
(受付開始13:00)

会場

まなびの館 ローズコム
(駐車場有：1時間無料)

【福山市生涯学習プラザ】

福山市霞町1-10-1
4階 大会議室

持ち物

筆記用具

参加事業所

福山・尾道・府中に就業場所がある

13社

問い合わせ先

窓口②⑦~③② 又は ☎ 084-923-8609(45#)

ハローワーク福山 ふくやま人材確保支援コーナー

* 雇用保険受給中の方は、求職活動実績になります。

福祉用具の

体験コーナー

もあるよ☆



主催 ハローワーク福山・ハローワーク尾道・ハローワーク府中

共催 広島県社会福祉協議会 介護労働安定センター広島支部
福山市社会福祉協議会 広島県立福山高等技術専門学校

介護就職デイの流れ

13:00

受付開始

13:30

開会挨拶・
当日の説明

13:45

事業所PR
開始

14:10

個別面談・
体験会

15:30

アンケート
提出

参加事業所の一覧

株式会社
リブネット
福山市御幸町

株式会社 QOLサービス
株式会社 ありがとう
福山市春日町
神辺町

株式会社
ディア・レスト
福山市駅家町

社会福祉法人
松寿会
福山市神辺町

社会福祉法人
沼隈福祉会
福山市沼隈町

社会福祉法人
沼隈社会福祉協会
福山市沼隈町

株式会社
SOYOKAZE
福山市松永町

瀬戸電設工業
株式会社
福山市瀬戸町
津之郷町

湖山医療福祉グループ
医療法人社団 ひがしの会
株式会社 ライフアシスト
福山市全域

株式会社
プロケア
福山市西深津町

社会福祉法人
尾道さつき会
尾道市久保町
山波町

社会福祉法人
紅輝会
神石高原町
福山市川口町

株式会社
ライフケア
福山市引野町

Q 介護就職デイでは何ができるの??

- A
- ・事業所の方と直接話をして、勤務条件などの相談ができます!
 - ・会社の特色や福利厚生など、気になることを質問できます!
 - ・事業所PRを聞くだけの参加も可能です!

面接ではありませんので、お気軽にご参加ください!

自分に合った日数・時間・内容で
働き方を考えてみませんか？

介護サポーター相談会

介護サポーターとは、施設で掃除・食事の配膳や
洗濯など、生活を支えるためのお仕事です。

2024年

11月17日(日)

10:00～13:00

場所：三次市民ホールきりり
(2024ハピネスフェスタにて)

参加費無料・予約不要

お気軽にどうぞ！



お問い合わせはこちら

社会福祉法人 三次市社会福祉協議会
三次市十日市東三丁目14番1号

☎ 0824-63-3340

✉ mycity3@ca.wakwak.com



御用のある方は、
右のボタンを
押してください。



社会福祉法人

尾道さつき会

A wide range of possibilities for you

—幅広い可能性を、あなたに—

<福祉>をテーマに、広島県尾道市に根づいてさまざまな福祉の事業領域にチャレンジしてきた尾道さつき会。
この街で暮らす人たちが安心して暮らせるために、高齢者福祉施設、児童福祉施設、障害者福祉施設、救護施設、
専門学校、研修等実施施設といった 40 施設の運営を行っています。

尾道さつき会は、自分の可能性を大きく広げようとするあなたを応援します。

施設見学会参加者募集中

尾道さつき会の魅力を余すことなく全てお伝えします。
個別での日程調整も承っておりますので、以下連絡先まで
お気軽にお問合せ下さい。

☎：0848-37-7272 ✉：左記 LINEQR コード読み取り下さい
採用担当：佐々木 海斗(ささき・かいと)



公式 LINE



施設見学会
申し込みフォーム

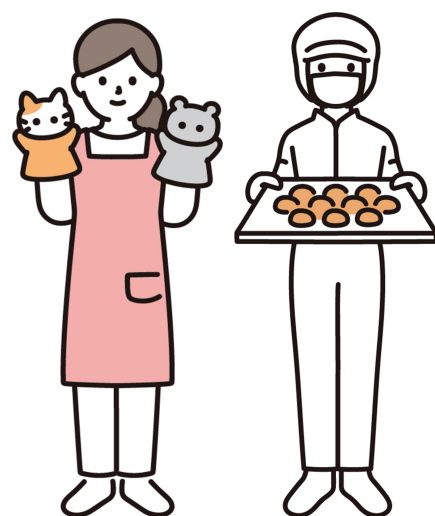
社会福祉法人「ゼノ」少年牧場

障がい関係事業所 仕事体験

生活支援ワーカー

児童発達支援ワーカー

保育士



※イラストはイメージです。実際とは異なる場合があります。

リアルな
職場の
雰囲気を
体感できます

日程は
ご希望に
合わせて
調整します

気になる
施設があれば
ご相談
ください

随時募集中

詳細は法人ホームページより
ご確認ください。

お申込み・お問い合わせは

社会福祉法人「ゼノ」少年牧場
〒720-0311
広島県福山市沼隈町草深1212

084-987-0357

法人事務局までお気軽にお問い合わせください。※エントリーは体験希望日の三週間前までをお願いします。





社会福祉法人「ゼノ」少年牧場
法人事務局

〒720-0311



広島県福山市

沼隈町(ぬまくまちょう)

草深(くさぶか) 1212



084-987-0357



recruit@zeno.or.jp



法人ホームページ



人財企画室/採用活動担当
橋本 美里・鈴木 麻衣子

社会福祉法人「ゼノ」少年牧場

「明日を信じ 限りなき前進をしよう」

個別説明会/インターンシップのおしらせ

当法人では、随時個別説明会またはインターンシップを実施しております。実際に、事業所を見学または職業体験をしてみませんか？

オーダーメイドでプログラムを作成しますのでご希望の日時、日数、内容に対応いたします。まずは、ご相談ください。

また、個別説明会については、オンラインによる遠方からのご参加でも可能です。

エントリー方法

ご希望に合わせて調整いたします。左記QRコードを読み取り法人ホームページ「採用について」よりエントリーください。

採用試験のご案内

時間はいずれも10:00～15:00

日程：①2024年10/26(土) ②2024年12/7(土)

採用試験エントリー方法と流れ

左記、QRコードを読み取り法人ホームページよりお願いします。
ご指定のメールアドレスにこちらから確認の返信をもって、エントリー完了です。その後、改めて担当者より連絡いたします。
内容に沿って、必要書類の準備などをお願いします。

試験日1週間前になっても連絡がない場合、何らかの理由でエントリー処理ができていない可能性があります。
恐れ入りますが左記連絡先までご連絡をお願いします。

介護職場復帰を希望する方の 再就職支援研修



介護関連の資格を持っている方 大歓迎!

内容

- 介護職復帰への不安解消
- 基本的な学習と実技の復習及び実践のほか、認知症の方への理解を深める学習を通し、介護職への再就職支援

受講料・テキスト代
無料

令和6年11月11日(月)

～令和6年11月27日(水)のうち5日間

裏面に日程表あります。

場所

三次市福祉保健センター ほか

(詳しくは裏面をご覧ください)

講習時間

10:00～16:00(11月27日(水)のみ13:30～16:00)

定員

30名

応募方法

裏面「受講申込書」に必要事項を記入の上、当センターまでメール、郵送、FAXしてください。

お問い合わせ

公益財団法人 介護労働安定センター広島支部

〒730-0013 広島市中区八丁堀7-2 JDS八丁堀ビル6階

TEL 082-222-3063 FAX 082-222-3703 E-mail hirosshima@kaigo-center.or.jp



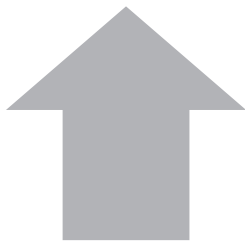
※受講の際は、感染予防対策(マスクの着用など)にご協力をお願いいたします。
 ※発熱や体調不良の症状がある方は、受講をお控えください。

◆三次会場 研修日程 令和6年11月11日(月)～11月27日(水)のうち5日間◆

開催日	会場	時間	内容
第1回 令和6年11月11日(月)	三次市福祉保健センター 〔三次市十日市東3-14-1〕	10:00～16:00	● 講義(認知症の理解・感染予防)
第2回 令和6年11月12日(火)			● 講義(高齢者の虐待防止) ● 演習(介護技術-衣服の着脱)
第3回 令和6年11月13日(水)			● 演習(介護技術-体位変換・移乗・排泄介助)
第4回 令和6年11月21日(木)	場所・実施方法等について 検討中		● 事業所説明会及び相談会 または 施設見学バスツアー
第5回 令和6年11月27日(水)	三次市福祉保健センター 〔三次市十日市東3-14-1〕	13:30～16:30	● 介護就職デイ (ハローワーク三次・広島県社協・三次市社協との連携)

※原則として全5回の参加となりますが事情に応じて対応させていただくことも可能ですのでお問い合わせください。

◆介護職場復帰を希望する方の再就職支援研修・申込書◆



F A X : 082-222-3703

E-mail : hiroshima@kaigo-center.or.jp

郵 送 : 表面の事務局住所にてお送りください。

● 下記申込用紙に必要事項をご記入の上、FAX、E-mailまたは郵送にて事務局までお送りください。
 お申込受付後、後日事務局より受講に関わる詳細等お知らせいたします。

ふりがな			会場	三次
氏名				
年齢	歳			
住所等	〒(-)			
	電話(自宅・携帯)			
	メールアドレス			
介護関係 取得資格等	介護分野の経験年数	経験年数 ()年		
	介護・福祉分野で 取得している資格	イ. 訪問介護員(1、2、3級)研修修了者 ロ. 介護職員初任者研修修了者 ハ. 介護職員基礎研修修了者 ニ. 実務者研修修了者 ホ. 介護福祉士 ヘ. 介護支援専門員 ト. 准看護師 フ. その他資格()		

● 受講希望者の個人情報(氏名、住所、電話番号等)は、当研修に関する通知の送付および研修実施に関する連絡、研修受講の際の本人確認、新規講習等のご案内の範囲で利用させていただきます。

● ご提供いただきました個人情報は、プライバシーポリシーに基づき、慎重に管理し、上記目的以外には使用いたしません。

● 上記につきまして不都合な点がございましたら、お手数ですが下記支部までお申し出ください。

【個人情報に関するお問い合わせ先】公益財団法人介護労働安定センター広島支部 電話082-222-3063

介護職場復帰を希望する方の 再就職支援研修



介護関連の資格を持っている方 大歓迎!

内容

- 介護職復帰への不安解消
- 基本的な学習と実技の復習及び実践のほか、認知症の方への理解を深める学習を通し、介護職への再就職支援

受講料・テキスト代
無料

令和6年12月2日(月)

～令和6年12月17日(火)のうち5日間

裏面に日程表あります。

場所

東広島消防署 講堂 ほか

(詳しくは裏面をご覧ください)

講習時間

10:00～16:00(12月17日(火)のみ13:30～16:30)

定員

30名

応募方法

裏面「受講申込書」に必要事項を記入の上、当センターまでメール、郵送、FAXしてください。

お問い合わせ

公益財団法人 介護労働安定センター広島支部

〒730-0013 広島市中区八丁堀7-2 JDS八丁堀ビル6階

TEL 082-222-3063 FAX 082-222-3703 E-mail hiroshima@kaigo-center.or.jp



※受講の際は、感染予防対策(マスクの着用など)にご協力をお願いいたします。
 ※発熱や体調不良の症状がある方は、受講をお控えください。

◆東広島会場 研修日程 令和6年12月2日(月)～12月17日(火)のうち5日間◆

開催日	会場	時間	内容
第1回 令和6年12月2日(月)	東広島消防署 講堂 (東広島市西条町助実1173-1)	10:00～16:00	●講義(認知症の理解) ●演習(介護技術-体位変換・移乗)
第2回 令和6年12月3日(火)			●講義(高齢者の虐待防止) ●演習(介護技術-衣服の着脱)
第3回 令和6年12月4日(水)			●講義(感染予防) ●演習(介護技術-排泄介助)
第4回 令和6年12月10日(火)	場所・実施方法等について 検討中		●事業所説明会及び相談会 または 施設見学バスツアー
第5回 令和6年12月17日(火)	東広島消防署 講堂 (東広島市西条町助実1173-1)	13:30～16:30	●介護就職デイ (ハローワーク広島西条との協力)

※研修の全日程は5日間です。1日のみの講習参加は原則受付できませんが、不明な点があれば、事務局までご連絡下さい。

◆介護職場復帰を希望する方の再就職支援研修・申込書◆



F A X : 082-222-3703

E-mail : hiroshima@kaigo-center.or.jp

郵 送 : 表面の事務局住所にてお送りください。

●下記申込用紙に必要事項をご記入の上、FAX、E-mailまたは郵送にて事務局までお送りください。
 お申込受付後、後日事務局より受講に関わる詳細等お知らせいたします。

ふりがな			会場	東広島
氏名				
年齢	歳			
住所等	〒(-)			
	電話(自宅・携帯)			
	メールアドレス			
介護関係 取得資格等	介護分野の経験年数	経験年数 ()年		
	介護・福祉分野で 取得している資格	イ. 訪問介護員(1、2、3級)研修修了者 ロ. 介護職員初任者研修修了者 ハ. 介護職員基礎研修修了者 ニ. 実務者研修修了者 ホ. 介護福祉士 ヘ. 介護支援専門員 ト. 准看護師 フ. その他資格()		

●受講希望者の個人情報(氏名、住所、電話番号等)は、当研修に関する通知の送付および研修実施に関する連絡、研修受講の際の本人確認、新規講習等のご案内の範囲で利用させていただきます。

●ご提供いただきました個人情報は、プライバシーポリシーに基づき、慎重に管理し、上記目的以外には使用いたしません。

●上記につきまして不都合な点がございましたら、お手数ですが下記支部までお申し出ください。

【個人情報に関するお問い合わせ先】公益財団法人介護労働安定センター広島支部 電話082-222-3063

介護職場復帰を希望する方の 再就職支援研修

未経験者
の方も参加
可能です

もう一度
介護の仕事に
就きたい方を
応援します!!

より良くなった
職場環境が
あなたを
待ってますよ!!

介護関連の資格を持っている方 大歓迎!

託児対応有 (ただし3歳以上から就学前で、親と離れても過ごせるお子様) ※人数制限有

内容

- 介護職復帰への不安解消
- 基本的な学習と実技の復習及び実践のほか、認知症の方への理解を深める学習を通し、介護職への再就職支援

受講料・テキスト代
無料

令和7年2月8日(土)

～令和7年3月15日(土)のうち5日間

裏面に日程表あります。

場所 トリニティカレッジ広島医療福祉専門学校 ほか
(詳しくは裏面をご覧ください)

講習時間 10:00～16:00(3月15日(土)のみ10:00～14:00)

定員 30名

応募方法 裏面「受講申込書」に必要事項を記入の上、
当センターまでメール、郵送、FAXしてください。

お問い合わせ
事務局

公益財団法人 介護労働安定センター広島支部

〒730-0013 広島市中区八丁堀7-2 JDS八丁堀ビル6階

TEL 082-222-3063 FAX 082-222-3703 E-mail hiroshima@kaigo-center.or.jp



交通アクセス



OA.バス停 「南区役所前」(産業会館前)より徒歩1分
広島バス 横川駅～紙屋町(県庁前)～大学病院(23号線)
広島バス 広島駅～旭町(26号線)
広電バス 己斐～大学病院前(10号線)

OB.バス停 「南区役所前」(産業会館前)より徒歩3分
広電バス 横川駅前～仁保車庫前(7号線)

OC.電停 「比治山橋」より徒歩5分
路面電車 広島駅～広島港(比治山下経由・5番線)

OD.バス停 「大学病院入口」より徒歩10分
広島バス 横川駅～大学病院(比治山トンネル経由23-1号線)
広電バス 広島駅～大学病院前(まちなわループ321・322)

お問い合わせ・相談のご予約は

社会福祉法人 広島県社会福祉協議会
広島県社会福祉人材育成センター

〒732-0816 広島市南区比治山本町 12-2 広島県社会福祉会館 1階
利用時間 月曜～金曜日 8:30～17:00 ※ただし 12:00～13:00 は閲覧のみ利用可
※土・日・祝祭日及び年末・年始は休み

TEL/082-256-4848 (無料職業紹介) FAX/082-256-2228

E-mail : shigoto-sagashi@hiroshima-fukushi.net

URL : <https://fukushikaigo.net/>

◎詳しくはWEBサイトで

ふくしかいごネットひろしま

検索

