

魅力ある福祉・介護の職場宣言ひろしま
認 証 法 人



求人情報



2026年2月号

(2026年1月7日現在)

■ 福祉の就職総合フェア

広島県内に施設・事業所がある 82 法人が出展する合同就職説明会です。

仕事内容や採用情報、仕事の魅力ややりがいなどぜひこの機会にブースで直接お聞きください！

日 時 2026 年 3 月 7 日 (土)

10:00~14:00

会 場 広島産業会館 東展示館

対 象 学生・既卒者・社会人

事前登録が **オススメ** ★★

詳しくは、誌面掲載のチラシをご覧ください♪

広島県 (社)広島県社会福祉協議会

広島県最大級の
合同就職説明会

福祉の
就職総合
フェア

服装自由
経験者
不要
当日参加
OK
入場
無料

あなたにあったお仕事に
きっと出会える！

詳しくはWEBサイトを
チェック！

2026 3.7 土
10:00-14:00 <当日受付> 9:30-13:30

会場 広島県立広島産業会館 (東展示館)
広島市南区比治山本町12-18

対象 ●学生 (学年・学部不問) ●既卒者
●社会人 (無資格・未経験含む)



トーク画面から求職登録や求人検索が簡単に
できるようになりました(^ ^)/
是非ご活用ください♪

求職登録すると・・・

毎月20日頃に福祉職場への就職に役立つ
情報提供を行います！

施設見学や面接等の調整もお任せください！



FUKUSHI-JOB SEARCH
福祉のお仕事



広島県社会福祉人材育成センター

広島県の福祉・介護業界では、職員が働きやすい職場づくりに取り組む法人を認証し、応援しています。
現在、499法人がこの認証を取得しています。(2026年1月7日現在)
広島県の福祉・介護業界の仕事探しならこの2つのマークを目印にしてください！

スタンダード認証法人

広島県の福祉・介護業界として定めた水準をクリアした法人。



プラチナ認証法人

離職率が低く、職員が安心して長く働き続けられるよう積極的に取り組んでいる福祉・介護業界のトップランナー法人。



○プラチナ認証法人 36法人(2026年1月7日 現在)

法人本部所在地	法人名	法人本部所在地	法人名
中区	(社福)中国新聞社会事業団	竹原市	(社福)的場会
	生活協同組合ひろしま		(社福)仁寿会
	(社福)もみじ福祉会	三原市	(社福)泰清会
	(社福)福祉広医会	尾道市	(社福)尾道さつき会
東区	(社福)うすい会広島光明学園		(社福)新生福祉会
	(社福)交響		(社福)尾道のぞみ会
	(株)ニックス	福山市	(社福)「ゼノ」少年牧場
西区	サンキ・ウエルビィ(株)		(株)QOLサービス
	広島中央保健生活協同組合		(社福)アンダンテ
安佐南区	(社福)三矢会		(社福)創樹会
	(株)不二ビルサービス ケア事業部		(社福)一れつ会
	日本基準寝具(株)エコール事業部	三次市	(社福)くるみ会
	(社福)慈光会	東広島市	(社福)広島県福祉事業団
安佐北区	(社福)正仁会		(社福)つつじ
安芸区	(社福)あと会		(社福)平成会
佐伯区	(社福)順源会	廿日市市	(社福)洗心会
呉市	(社福)くれんど		(社福)くさのみ福祉会
	(社福)白寿会	坂町	(社福)恩賜財団済生会支部広島県済生会

○スタンダード認証法人 463法人(2026年1月7日 現在)

スタンダード認証法人の情報は、「[ふくしかいごネットひろしま](#)」をご覧ください。

[コチラから→](#)



※認証法人の一覧および法人数は2026年1月7日現在のものです。最新情報は「ふくしかいごネットひろしま」でご確認ください。
なお、現在求人を出していない法人も含まれます。

ご利用にあたって

- 本求人情報は、「魅力ある福祉・介護の職場宣言ひろしま」制度において認証されている法人の求人を掲載しています。
- 本求人情報誌に掲載している求人で、詳細内容等を知りたい場合は本センターへ来所して求人票を閲覧いただくか、「福祉のお仕事」のホームページ（<https://www.fukush-work.jp/>）で検索、または電話等で確認してください。
- 掲載している求人情報は、充足や取りさげなどにより、募集を終了している場合もあります。
- 本センターでは、本求人情報誌に掲載されている求人以外にも広島県内の施設・事業所の求人を取り扱っております。詳細についてはお問い合わせください。

【求人情報の見方】

★求人票番号		★法人名	就業先名称	②就業先所在地
①就業先地域	★職種	主な事業		資格要件 <div> ◎ 必須 ○ いずれか必須 △ 望む </div>
	雇用形態	③賃金	新卒学生応募可否	
	募集人数	賞与・夜勤の有無	年齢要件	

- ①就業先地域：基本的に就業先の候補となる地域が明記されます。ただし、施設・事業所によっては勤務範囲を示している場合もあります。
- ②就業先所在地：所在地に「就業先候補地が複数あり、採用後に決定」とある場合は、就業先が職場地域と異なる場合もありますのでホームページ等で確認してください。
- ③賃金：基本給と一律手当（求人対象職種全員に毎月支給される手当）の合計額です。一律手当には個人の条件によって金額が異なる手当（夜勤手当、宿直手当、扶養手当、家族手当等）は含まれていません。また、日給・時給については、手当を含まない場合があります。

★求人内容を電話でお問い合わせの場合は、★印の「求人番号」、「求人職種」、「法人名」をお知らせください。

また、求職登録されている人は、「お名前」をお知らせください。

【広島県の最低賃金】

令和7年11月1日から 時間額 **1,085円**です。

最低賃金に参入しない賃金

- (1) 精皆勤手当、通勤手当、家族手当
- (2) 所定時間外労働、所定休日労働及び深夜労働に対して支払われる賃金(割増賃金等)
- (3) 臨時に支払われる賃金及び1か月を超える期間ごとに支払われる賃金(賞与等)

【参考】 月給制の場合 ※あくまで目安です。

例：年間休日120日（完全週休2日＋祝日）、1日8時間勤務
 月給177,217円 ＝ 時給1,085円
 月給200,000円 ＝ 時給1,224円

WEBで確認！

最低賃金に関する
特設サイト



最低賃金 特設サイト 検索

求人票番号		法人名	就業先名称	就業先所在地
就業先地域	職種	主な事業		資格要件 ・福祉資格 ・その他の資格
	雇用形態	賃金	新卒学生応募可否	
	募集人数	賞与・夜勤の有無	年齢要件	
3400-2511-00111		(株)マリモソーシャルソリューションズ	グループホームSANPO本川町	広島市中区本川町2丁目4-22
中区	相談・支援・指導員(施設)	(障)共同生活援助		◎ 必須 ○ いずれか必須 △ 望む
	正職員	月給 249,900円～280,800円	新卒不可	
	1人	賞与 有 夜勤 有	年齢要件 ～ 64歳	
3400-2512-00129		(社福)八丁堀福祉会	アイリス八丁堀	広島市中区八丁堀6-11グレイスビル505
中区	(障)サービス管理責任者	(障)就労継続支援(B型)		◎その他 △介護福祉士 △社会福祉士 △精神保健福祉士 △普通自動車免許
	正職員	月給 220,000円～300,000円	新卒・一般可	
	1人	賞与 有 夜勤 無	年齢要件 ～ 59歳	
3400-2511-00170		(医)あかね会	土谷ヘルパーステーション光南	広島市中区光南1丁目4-6
中区	ホームヘルパー	訪問介護		○介護福祉士 ○実務者研修 ○介護職員初任者研修 ○その他
	常勤(正職員以外)	月給 187,320円～190,320円	新卒不可	
	1人	賞与 無 夜勤 無	年齢要件 不問	
3400-2512-00110		(医)あかね会	土谷居宅介護支援事業所光南	広島市中区光南1丁目4-6
中区	介護支援専門員	居宅介護支援事業		◎介護支援専門員
	正職員	月給 235,600円～304,100円	新卒不可	
	1人	賞与 有 夜勤 無	年齢要件 ～ 59歳	
3400-2511-00033		ほほえみ(株)	ほほえみ ヘルパーステーション エクセレント	広島市中区西平塚町4-15
中区	介護職	訪問介護		◎介護職員初任者研修 △介護福祉士
	正職員	月給 207,850円～213,850円	新卒・一般可	
	3人	賞与 有 夜勤 有	年齢要件 ～ 59歳	
3400-2511-00035		ほほえみ(株)	介護付有料老人ホーム エクセレント	広島市中区西平塚町4-15
中区	介護職	有料老人ホーム		△介護職員初任者研修 △介護福祉士
	正職員	月給 205,850円～205,850円	新卒・一般可	
	3人	賞与 有 夜勤 有	年齢要件 ～ 59歳	
3400-2511-00037		ほほえみ(株)	ほほえみ 有料老人ホームエクセレント〔住宅型〕	広島市中区西平塚町4-15
中区	介護職	有料老人ホーム		◎介護職員初任者研修 △介護福祉士
	正職員	月給 205,850円～205,850円	新卒・一般可	
	3人	賞与 有 夜勤 有	年齢要件 ～ 59歳	
3400-2511-00106		(社福)もみじ福祉会	ハッピーホーム	広島市中区吉島西2丁目3-20
中区	相談・支援・指導員(施設)	(障)居宅介護		◎介護職員初任者研修 △ヘルパー1級 △実務者研修修了見込 △実務者研修 △普通自動車免許 △AT限定免許
	正職員	月給 194,500円～262,000円	新卒・一般可	
	1人	賞与 有 夜勤 有	年齢要件 ～ 64歳	
3400-2511-00107		(社福)もみじ福祉会	第一もみじ作業所・第二もみじ作業所	広島市中区吉島西2丁目1-24
中区	相談・支援・指導員(施設)	(障)生活介護		○普通自動車免許 ○AT限定免許
	正職員	月給 194,500円～262,000円	新卒不可	
	1人	賞与 有 夜勤 無	年齢要件 ～ 64歳	
3400-2511-00146		(社福)福祉広医会	悠悠タウン江波 訪問看護ステーション	広島市中区江波二本松2丁目6-27
中区	セラピスト	居宅介護支援事業		◎作業療法士
	常勤(正職員以外)	時給 1,370円～1,400円	新卒不可	
	1人	賞与 無 夜勤 無	年齢要件 不問	

※ 就業先地域が1つに決まっている求人は、1～31ページ、就業先地域が複数ある求人は、32～40ページです。

※ 賃金は、基本給と一律手当(求人対象職種全員に毎月支給される手当)の合計額であり、夜勤手当、宿直手当、扶養手当、家族手当等、個人の条件によって金額等が異なる手当は含まれていません。

なお、資格の有無によっては手当が含まれている可能性があります。

求人票番号		法人名	就業先名称	就業先所在地
就業先地域	職種	主な事業		資格要件
	雇用形態	賃金	新卒学生応募可否	・福祉資格
	募集人数	賞与・夜勤の有無	年齢要件	・その他の資格
3400-2511-00147		(社福)福祉広医会	悠悠タウン基町 小規模多機能型居宅介護事業所	広島市中区基町18-2-1
中区	介護職	居宅介護支援事業		◎介護福祉士
	正職員	月給 200,675円～269,665円	新卒・一般可	
	1人	賞与 有 夜勤 有	年齢要件 ～ 59歳	
3400-2511-00148		(社福)福祉広医会	悠悠タウン基町 デイサービスセンター	広島市中区基町18-2-1
中区	介護職	通所介護		◎介護福祉士
	正職員	月給 200,675円～269,665円	新卒・一般可	
	1人	賞与 有 夜勤 無	年齢要件 ～ 59歳	
3400-2511-00149		(社福)福祉広医会	特別養護老人ホーム 悠悠タウン江波	広島市中区江波西2丁目14-8
中区	介護職	特別養護老人ホーム		◎介護福祉士
	正職員	月給 200,675円～269,665円	新卒・一般可	
	1人	賞与 有 夜勤 有	年齢要件 ～ 59歳	
3400-2511-00150		(社福)福祉広医会	悠悠タウン江波 看護小規模多機能型居宅介護事業所	広島市中区江波二本松2丁目6-27
中区	介護職	居宅介護支援事業		◎介護福祉士
	正職員	月給 200,675円～269,665円	新卒・一般可	
	1人	賞与 有 夜勤 有	年齢要件 ～ 59歳	
3400-2511-00132		(社福)福祉広医会	悠悠タウン基町 訪問看護ステーション	広島市中区基町19-2-411
中区	看護職	訪問看護		○看護師 ○保健師
	正職員	月給 264,330円～308,415円	新卒不可	
	1人	賞与 有 夜勤 無	年齢要件 ～ 59歳	
3400-2511-00131		(社福)福祉広医会	広島市江波地域包括支援センター	広島市中区江波西2丁目14-8
中区	相談・支援・指導員(施設)	地域包括支援センター		○主任介護支援専門員 ○保健師
	正職員	月給 231,280円～308,415円	新卒不可	○看護師
	1人	賞与 有 夜勤 無	年齢要件 ～ 59歳	
3400-2511-00130		(社福)福祉広医会	広島市基町地域包括支援センター	広島市中区基町19-2
中区	相談・支援・指導員(施設)	地域包括支援センター		○保健師 ○看護師
	正職員	月給 231,280円～308,415円	新卒不可	○主任介護支援専門員
	1人	賞与 有 夜勤 無	年齢要件 ～ 59歳	
3400-2511-00129		(社福)福祉広医会	悠悠タウン江波 ホームヘルプサービス	広島市中区江波二本松2丁目6-27
中区	ホームヘルパー	訪問介護		◎介護福祉士
	正職員	月給 200,675円～269,665円	新卒・一般可	
	1人	賞与 有 夜勤 無	年齢要件 ～ 59歳	
3400-2511-00128		(社福)福祉広医会	悠悠タウン基町 ホームヘルプサービス	広島市中区基町19-2-416基町ショッピングセンター内
中区	ホームヘルパー	訪問介護		◎介護福祉士
	正職員	月給 200,675円～269,665円	新卒・一般可	
	1人	賞与 有 夜勤 有	年齢要件 ～ 59歳	
3400-2511-00102		(社福)福祉広医会	悠悠タウン江波 デイサービスセンター	広島市中区江波西2丁目14-8
中区	看護職	通所介護		○看護師 ○准看護師
	常勤(正職員以外)	時給 1,320円～1,400円	新卒不可	
	1人	賞与 無 夜勤 無	年齢要件 不問	

※ 就業先地域が1つに決まっている求人は、1～31ページ、就業先地域が複数ある求人は、32～40ページです。

※ 賃金は、基本給と一律手当(求人対象職種全員に毎月支給される手当)の合計額であり、夜勤手当、宿直手当、扶養手当、家族手当等、個人の条件によって金額等が異なる手当は含まれていません。

なお、資格の有無によっては手当が含まれている可能性があります。

求人票番号		法人名	就業先名称	就業先所在地
就業先地域	職種	主な事業		資格要件 ◎ 必須 ○ いずれか必須 △ 望む
	雇用形態	賃金	新卒学生応募可否	
	募集人数	賞与・夜勤の有無	年齢要件	
3400-2511-00101		(社福)福祉広医会	悠悠タウン江波 訪問入浴サービス	広島市中区江波西2丁目14-8
中区	介護職	訪問入浴介護		
	常勤(正職員以外)	時給 1,105円～1,145円	新卒・一般可	
	1人	賞与 無 夜勤 無	年齢要件 不問	
3400-2511-00100		(社福)福祉広医会	特別養護老人ホーム 悠悠タウン江波	広島市中区江波西2丁目14-8
中区	介護職	特別養護老人ホーム		
	常勤(正職員以外)	時給 1,105円～1,145円	新卒・一般可	
	1人	賞与 無 夜勤 無	年齢要件 不問	
3400-2511-00099		(社福)福祉広医会	悠悠タウン基町 居宅介護支援事業所	広島市中区基町19-2-411
中区	介護支援専門員	居宅介護支援事業		◎介護支援専門員
	常勤(正職員以外)	時給 1,260円～1,280円	新卒不可	
	1人	賞与 無 夜勤 無	年齢要件 不問	
3400-2511-00098		(社福)福祉広医会	広島市基町地域包括支援センター	広島市中区基町19-2-425
中区	相談・支援・指導員(施設)	地域包括支援センター		○保健師 ○看護師 ○主任介護支援専門員
	常勤(正職員以外)	時給 1,260円～1,460円	新卒不可	
	1人	賞与 無 夜勤 無	年齢要件 不問	
3400-2512-00147		(社福)福祉広医会	悠悠タウン基町 居宅介護支援事業所	広島市中区基町19-2-411
中区	介護支援専門員	居宅介護支援事業		◎介護支援専門員
	正職員	月給 231,280円～266,665円	新卒不可	
	1人	賞与 有 夜勤 無	年齢要件 ～ 59歳	
3400-2512-00148		(社福)福祉広医会	悠悠タウン江波 訪問看護ステーション	広島市中区江波二本松2丁目6-27
中区	看護職	通所介護		○看護師 ○准看護師 ○保健師
	常勤(正職員以外)	時給 1,320円～1,460円	新卒不可	
	1人	賞与 無 夜勤 無	年齢要件 不問	
3400-2512-00149		(社福)福祉広医会	悠悠タウン基町 小規模多機能型居宅介護事業所	広島市中区基町18-2-1
中区	介護職	介護予防小規模多機能型居宅介護		
	常勤(正職員以外)	時給 1,105円～1,145円	新卒・一般可	
	1人	賞与 無 夜勤 無	年齢要件 不問	
3400-2512-00150		(社福)福祉広医会	悠悠タウン基町 デイサービスセンター	広島市中区基町19-2-515
中区	介護職	通所介護		
	常勤(正職員以外)	時給 1,105円～1,145円	新卒・一般可	
	1人	賞与 無 夜勤 無	年齢要件 不問	
3400-2601-00016		(社福)福祉広医会	悠悠タウン基町 小規模多機能型居宅介護事業所	広島市中区基町18-2-1
中区	看護職	訪問看護		◎看護師
	正職員	月給 264,630円～308,415円	新卒不可	
	1人	賞与 有 夜勤 有	年齢要件 ～ 59歳	
3400-2601-00061		(社福)福祉広医会	悠悠タウン江波 居宅介護支援事業所	広島市中区江波西2丁目14-8
中区	介護支援専門員	居宅介護支援事業		◎介護支援専門員
	正職員	月給 231,280円～266,665円	新卒不可	
	1人	賞与 有 夜勤 無	年齢要件 ～ 59歳	

※ 就業先地域が1つに決まっている求人は、1～31ページ、就業先地域が複数ある求人は、32～40ページです。

※ 賃金は、基本給と一律手当(求人対象職種全員に毎月支給される手当)の合計額であり、夜勤手当、宿直手当、扶養手当、家族手当等、個人の条件によって金額等が異なる手当は含まれていません。

なお、資格の有無によっては手当が含まれている可能性があります。

求人票番号		法人名	就業先名称	就業先所在地	
就業先地域	職種	主な事業		資格要件	◎ 必須 ○ いずれか必須 △ 望む
	雇用形態	賃金	新卒学生応募可否	・福祉資格	
	募集人数	賞与・夜勤の有無	年齢要件	・その他の資格	
3400-2601-00062		(社福)福祉広医会	悠悠タウン基町 訪問看護ステーション	広島市中区基町19-2	
中区	看護職	訪問看護		○看護師 ○保健師	
	常勤(正職員以外)	時給 1,370円～1,400円	新卒不可		
	1人	賞与 無 夜勤 無	年齢要件 不問		
3400-2601-00063		(社福)福祉広医会	悠悠タウン江波 訪問入浴サービス	広島市中区江波西2丁目14-8	
中区	看護職	訪問看護		◎看護師	
	常勤(正職員以外)	時給 1,370円～1,400円	新卒不可		
	1人	賞与 無 夜勤 無	年齢要件 不問		
3400-2601-00064		(社福)福祉広医会	悠悠タウン基町 ホームヘルプサービス	広島市中区基町19-2基町ショッピングセンター内	
中区	ホームヘルパー	訪問介護		◎介護職員初任者研修	
	非常勤・パート	時給 1,105円～1,145円	新卒・一般可		
	1人	賞与 無 夜勤 無	年齢要件 不問		
3400-2601-00065		(社福)福祉広医会	悠悠タウン江波 ホームヘルプサービス	広島市中区江波二本松2丁目6-27	
中区	ホームヘルパー	訪問介護		◎介護職員初任者研修	
	常勤(正職員以外)	時給 1,105円～1,145円	新卒・一般可		
	1人	賞与 無 夜勤 無	年齢要件 不問		
3400-2601-00066		(社福)福祉広医会	悠悠タウン江波 訪問看護ステーション	広島市中区江波二本松2丁目6-27	
中区	看護職	居宅介護支援事業		○看護師 ○保健師	
	正職員	月給 264,630円～308,415円	新卒・一般可		
	1人	賞与 有 夜勤 無	年齢要件 ～ 59歳		
3400-2601-00081		日本基準寝具(株)	在宅介護ステーション中央	広島市中区南竹屋町7-8	
中区	サービス提供責任者	訪問介護		◎介護福祉士	
	正職員	月給 264,000円～285,000円	新卒不可		
	1人	賞与 有 夜勤 無	年齢要件 ～ 59歳	○普通自動車免許 ○AT限定免許	
3400-2512-00046		サンキ・ウエルビー(株)		就業先候補地が複数あり、採用後に決定	
中区	介護職	認知症対応型共同生活介護		◎介護福祉士	
	非常勤・パート	時給 1,168円～1,341円	新卒不可		
	4人	賞与 有 夜勤 有	年齢要件 不問	○普通自動車免許 ○AT限定免許	
3400-2512-00057		サンキ・ウエルビー(株)		就業先候補地が複数あり、採用後に決定	
中区	介護職	認知症対応型共同生活介護		◎介護福祉士	
	正職員	月給 218,200円～324,400円	新卒不可		
	4人	賞与 有 夜勤 有	年齢要件 ～ 64歳	○普通自動車免許 ○AT限定免許	
3400-2512-00111		(医)あかね会	土谷居宅介護支援事業所戸坂	広島市東区戸坂千足2丁目7-19	
東区	介護支援専門員	居宅介護支援事業		◎介護支援専門員	
	正職員	月給 235,600円～304,100円	新卒不可		
	1人	賞与 有 夜勤 無	年齢要件 ～ 59歳	◎普通自動車免許	
3400-2504-00149		(社福)交響	交響ホーム	広島市東区戸坂山根3丁目18-3	
東区	相談・支援・指導員(施設)	(障)共同生活援助(主に知的)		△介護福祉士 △社会福祉士	
	正職員	月給 217,000円～217,000円	新卒のみ可	△精神保健福祉士 △介護職員初任者研修	
	3人	賞与 有 夜勤 有	年齢要件 ～ 28歳	◎普通自動車免許	

※ 就業先地域が1つに決まっている求人は、1～31ページ、就業先地域が複数ある求人は、32～40ページです。

※ 賃金は、基本給と一律手当(求人対象職種全員に毎月支給される手当)の合計額であり、夜勤手当、宿直手当、扶養手当、家族手当等、個人の条件によって金額等が異なる手当は含まれていません。

なお、資格の有無によっては手当が含まれている可能性があります。

求人票番号		法人名		就業先名称	就業先所在地	
就業先地域	職種	主な事業			資格要件 ◎ 必須 ○ いずれか必須 △ 望む	
	雇用形態	賃金		新卒学生応募可否		・福祉資格
	募集人数	賞与・夜勤の有無		年齢要件		・その他の資格
3400-2504-00150		(社福)交響			就業先候補地が複数あり、採用後に決定	
東区	相談・支援・指導員(施設)	(障)生活介護(主に知的)			△介護福祉士 △社会福祉士	
	正職員	月給	217,000円～217,000円		△精神保健福祉士 △介護職員初任者研修	
	2人	賞与	有	夜勤	無	◎普通自動車免許
3400-2511-00089		(医)たかまさ会			介護老人保健施設ウェルフェア	広島市東区上温品1丁目21番6号
東区	介護職	介護老人保健施設				
	正職員	月給	200,000円～251,000円		新卒・一般可	
	4人	賞与	有	夜勤	有	年齢要件 ～ 59歳
3400-2511-00005		(医)たかまさ会			広島市福木・温品地域包括支援センター	広島市東区上温品1丁目11-27-101
東区	介護支援専門員	地域包括支援センター				◎介護支援専門員
	正職員	月給	228,000円～250,000円		新卒・一般可	
	1人	賞与	有	夜勤	無	年齢要件 ～ 59歳
3400-2511-00074		(医)たかまさ会			山崎病院介護医療院	広島市東区上温品1丁目24-9
東区	介護職	介護老人保健施設				
	正職員	月給	209,000円～260,000円		新卒・一般可	
	5人	賞与	有	夜勤	有	年齢要件 ～ 59歳
3400-2511-00088		(医)たかまさ会			広島市福木・温品地域包括支援センター	広島市東区上温品1丁目11-27-101
東区	相談・支援・指導員(施設)	地域包括支援センター				◎社会福祉士
	正職員	月給	194,000円～223,000円		新卒・一般可	
	3人	賞与	有	夜勤	無	年齢要件 ～ 59歳
3400-2511-00075		(医)たかまさ会				就業先候補地が複数あり、採用後に決定
東区	介護職	通所リハビリテーション				
	正職員	月給	200,000円～251,000円		新卒・一般可	
	2人	賞与	有	夜勤	無	年齢要件 ～ 59歳
3400-2601-00082		日本基準寝具(株)			在宅介護ステーション東	広島市東区愛宕町4-1-303
東区	サービス提供責任者	訪問介護				◎介護福祉士
	正職員	月給	264,000円～285,000円		新卒不可	
	1人	賞与	有	夜勤	無	○普通自動車免許 ○AT限定免許
3400-2601-00085		日本基準寝具(株)			在宅介護ステーション東	広島市東区愛宕町4-1-303
東区	ホームヘルパー	訪問介護				○介護職員初任者研修 ○ヘルパー1級
	正職員	月給	233,500円～270,000円		新卒不可	○実務者研修 ○介護福祉士
	1人	賞与	有	夜勤	無	○普通自動車免許 ○AT限定免許
3400-2511-00008		(株)ニックス			グループホーム金太郎	広島市東区曙1丁目1-20
東区	介護職	高齢者関係総合施設				△介護職員初任者研修
	正職員	月給	210,000円～310,000円		新卒・一般可	
	2人	賞与	有	夜勤	有	年齢要件 ～ 59歳
3400-2511-00010		(株)ニックス			グループホーム金太郎	広島市東区曙1丁目1-20
東区	介護職	高齢者関係総合施設				
	非常勤・パート	時給	1,150円～1,350円		新卒・一般可	
	2人	賞与	無	夜勤	有	年齢要件 不問

※ 就業先地域が1つに決まっている求人は、1～31ページ、就業先地域が複数ある求人は、32～40ページです。

※ 賃金は、基本給と一律手当(求人対象職種全員に毎月支給される手当)の合計額であり、夜勤手当、宿直手当、扶養手当、家族手当等、個人の条件によって金額等が異なる手当は含まれていません。

なお、資格の有無によっては手当が含まれている可能性があります。

求人票番号		法人名	就業先名称	就業先所在地	
就業先地域	職種	主な事業		資格要件	◎ 必須 ○ いずれか必須 △ 望む
	雇用形態	賃金	新卒学生応募可否	・福祉資格	
	募集人数	賞与・夜勤の有無	年齢要件	・その他の資格	
3400-2512-00029		(株)ニックス	ニックス マルチケア東	広島市東区尾長東2-6-22	
東区	介護職	小規模多機能型居宅介護		△介護職員初任者研修	
	非常勤・パート	時給 1,150円～1,350円	新卒・一般可		
		賞与 無 夜勤 有	年齢要件 不問		
3400-2512-00032		(株)ニックス	ニックス マルチケア東	広島市東区尾長東2-6-22	
東区	介護職	小規模多機能型居宅介護		△介護職員初任者研修	
	正職員	月給 210,000円～310,000円	新卒・一般可		
		賞与 有 夜勤 有	年齢要件 ～ 59歳		
3400-2601-00052		(社福)うすい会広島光明学園	特別養護老人ホーム第二光明	広島市東区牛田本町6-1-1	
東区	介護職	特別養護老人ホーム		△介護職員初任者研修 △介護福祉士	
	正職員	月給 202,000円～296,000円	新卒・一般可		
		賞与 有 夜勤 有	年齢要件 不問	△普通自動車免許	
3400-2601-00053		(社福)うすい会広島光明学園		就業先候補地が複数あり、採用後に決定	
東区	介護職	特別養護老人ホーム			
	非常勤・パート	時給 1,120円～1,180円	新卒・一般可		
		賞与 有 夜勤 無	年齢要件 不問	△AT限定免許	
3400-2601-00055		(社福)うすい会広島光明学園	認定こども園広島光明学園	広島市東区牛田本町5-1-2	
東区	保育士	認定こども園		○保育士 ○幼稚園教諭	
	非常勤・パート	時給 1,486円～1,486円	新卒・一般可		
		賞与 有 夜勤 無	年齢要件 不問		
3400-2601-00056		(社福)うすい会広島光明学園	認定こども園広島光明学園	広島市東区牛田本町5-1-2	
東区	保育士	認定こども園		○保育士 ○幼稚園教諭	
	正職員	月給 265,400円～309,900円	新卒・一般可		
		賞与 有 夜勤 無	年齢要件 不問		
3400-2507-00194		(株)ベネッセスタイルケア	メディカルホームグランダ広島東荒神	広島市南区東荒神町4-23	
南区	介護職	有料老人ホーム			
	正職員	月給 193,500円～215,000円	新卒のみ可		
		賞与 有 夜勤 有	年齢要件 ～ 64歳		
3400-2511-00144		(株)ベネッセスタイルケア	メディカルホームグランダ広島東荒神	広島市南区東荒神町4-23	
南区	ホームヘルパー	有料老人ホーム		○介護福祉士 ○実務者研修	
	非常勤・パート	時給 1,813円～1,813円	新卒不可	○介護職員初任者研修 ○准看護師	
		賞与 無 夜勤 無	年齢要件 不問		
3400-2511-00145		(株)ベネッセスタイルケア	メディカルホームグランダ広島東荒神	広島市南区東荒神町4-23	
南区	介護職	有料老人ホーム		○介護福祉士 ○実務者研修	
	非常勤・パート	時給 1,085円～1,085円	新卒・一般可	○介護職員初任者研修 ○准看護師	
		賞与 無 夜勤 無	年齢要件 不問		
3400-2601-00003		(医社)広島厚生会	有料老人ホーム広島八景園	広島市南区仁保1-1-20	
南区	介護職	特定施設入居者生活介護		△介護福祉士 △介護職員初任者研修	
	正職員	月給 214,100円～291,500円	新卒・一般可	△実務者研修	
		賞与 有 夜勤 有	年齢要件 ～ 59歳		

※ 就業先地域が1つに決まっている求人は、1～31ページ、就業先地域が複数ある求人は、32～40ページです。

※ 賃金は、基本給と一律手当(求人対象職種全員に毎月支給される手当)の合計額であり、夜勤手当、宿直手当、扶養手当、家族手当等、個人の条件によって金額等が異なる手当は含まれていません。

なお、資格の有無によっては手当が含まれている可能性があります。

求人票番号		法人名	就業先名称	就業先所在地
就業先地域	職種	主な事業		資格要件 ・福祉資格 ・その他の資格 ◎ 必須 ○ いずれか必須 △ 望む
	雇用形態	賃金	新卒学生応募可否	
	募集人数	賞与・夜勤の有無	年齢要件	

新着

3400-2601-00005		(医社)広島厚生会		グループホーム広島八景園	広島市南区仁保1-2-17
南区	介護職	認知症対応型共同生活介護			△介護福祉士 △介護職員初任者研修
	正職員	月給 214,100円～291,500円	新卒・一般可		△実務者研修
	2人	賞与 有 夜勤 有	年齢要件 ～ 59歳		
3400-2511-00052		生活協同組合ひろしま		生協ひろしま介護サービス・広島南	広島市南区段原南1丁目1-12ヒジヤマタナカビル2階
南区	ホームヘルパー	訪問介護			○介護福祉士 ○ヘルパー1級
	非常勤・パート	時給 1,220円～1,910円	新卒・一般可		○介護職員初任者研修 ○介護職員基礎研修
	5人	賞与 有 夜勤 無	年齢要件 ～ 64歳		
3400-2511-00054		生活協同組合ひろしま		生協ひろしま介護サービス・広島南	広島市南区段原南1丁目1-12ヒジヤマタナカビル2階
南区	サービス提供責任者	訪問介護			◎介護福祉士
	正職員	月給 246,500円～246,500円	新卒・一般可		
	1人	賞与 有 夜勤 無	年齢要件 ～ 64歳		○普通自動車免許 ○AT限定免許
3400-2511-00059		生活協同組合ひろしま		生協ひろしま介護サービス・広島南	広島市南区段原南1丁目1-12ヒジヤマタナカビル2階
南区	ホームヘルパー	訪問介護			○介護福祉士 ○ヘルパー1級
	正職員	月給 204,500円～219,500円	新卒・一般可		○介護職員初任者研修 ○介護職員基礎研修
	1人	賞与 有 夜勤 無	年齢要件 ～ 64歳		○普通自動車免許 ○AT限定免許
3400-2511-00171		(医)あかね会		土谷ヘルパーステーション出汐	広島市南区出汐1丁目7-16
南区	ホームヘルパー	訪問介護			○介護福祉士 ○実務者研修
	常勤(正職員以外)	月給 190,032円～193,032円	新卒不可		○介護職員初任者研修 ○その他
	1人	賞与 無 夜勤 無	年齢要件 不問		
3400-2512-00011		(社福)天友会		グループホーム「てんゆう」	広島市南区大州1丁目11-14
南区	相談・支援・指導員(施設)	(障)共同生活援助			
	非常勤・パート	時給 1,150円～1,150円	新卒・一般可		
	8人	賞与 無 夜勤 有	年齢要件 不問		
3400-2511-00068		(株)不二ビルサービス ケア事業部		共生型 放課後等デイサービス ふじの家段原	広島市南区金屋町4-17
南区	相談・支援・指導員(施設)	放課後等デイサービス			△社会福祉士 △児童指導員
	正職員	月給 228,000円～312,000円	新卒・一般可		△介護福祉士取得見込 △保育士
	2人	賞与 有 夜勤 無	年齢要件 ～ 59歳		○普通自動車免許 ○AT限定免許
3400-2511-00112		(株)マリモソーシャルソリューションズ		SA-N-PO庚午教室	広島市西区庚午北1丁目25-25
西区	保育士	放課後等デイサービス			
	正職員	月給 270,700円～320,300円	新卒不可		
	2人	賞与 有 夜勤 無	年齢要件 ～ 64歳		
3400-2511-00114		(株)マリモソーシャルソリューションズ		SA-N-PO庚午教室	広島市西区庚午北1丁目25-25
西区	児童発達支援管理責任者	放課後等デイサービス			
	正職員	月給 305,300円～419,100円	新卒不可		
	1人	賞与 有 夜勤 無	年齢要件 ～ 64歳		
3400-2511-00165		(有)メディカルサービス廿日市		グループホーム三滝ひまわり	広島市西区三滝本町2丁目25-10
西区	看護職	認知症対応型共同生活介護			○看護師 ○准看護師
	非常勤・パート	時給 1,300円～1,500円	新卒・一般可		
	1人	賞与 無 夜勤 無	年齢要件 不問		◎普通自動車免許

※ 就業先地域が1つに決まっている求人は、1～31ページ、就業先地域が複数ある求人は、32～40ページです。

※ 賃金は、基本給と一律手当(求人対象職種全員に毎月支給される手当)の合計額であり、夜勤手当、宿直手当、扶養手当、家族手当等、個人の条件によって金額等が異なる手当は含まれていません。

なお、資格の有無によっては手当が含まれている可能性があります。

求人票番号		法人名	就業先名称	就業先所在地	
就業先地域	職種	主な事業		資格要件	<div>◎ 必須</div> <div>○ いずれか必須</div> <div>△ 望む</div>
	雇用形態	賃金	新卒学生応募可否	・福祉資格	
	募集人数	賞与・夜勤の有無	年齢要件	・その他の資格	
3400-2511-00166		(有)メディカルサービス廿日市		グループホーム南観音ひまわり	広島市西区南観音6丁目3-31
西区	看護職	認知症対応型共同生活介護		○看護師	○准看護師
	非常勤・パート	時給 1,300円～1,500円	新卒・一般可		
	1人	賞与 無 夜勤 無	年齢要件 不問	◎普通自動車免許	
3400-2511-00001		(株)ベネッセスタイルケア		ベネッセ介護センター広島	広島市西区横川町3-8-2第2信和ビル5階
西区	サービス提供責任者	訪問介護		◎介護福祉士	
	正職員	月給 263,000円～263,000円	新卒不可		
	1人	賞与 有 夜勤 無	年齢要件 ～ 64歳	◎普通自動車免許	
3400-2511-00002		(株)ベネッセスタイルケア		ベネッセ介護センター広島	広島市西区横川町3-8-2第2信和ビル5階
西区	ホームヘルパー	訪問介護		○介護福祉士	○実務者研修
	正職員	月給 192,500円～192,500円	新卒不可	○介護職員初任者研修	○介護職員初任者研修修了見込
	1人	賞与 有 夜勤 無	年齢要件 ～ 64歳	◎普通自動車免許	
3400-2511-00003		(株)ベネッセスタイルケア		ベネッセ介護センター広島	広島市西区横川町3-8-2第2信和ビル5階
西区	ホームヘルパー	訪問介護		○介護福祉士	○実務者研修
	非常勤・パート	時給 1,160円～1,730円	新卒不可	○介護職員初任者研修	○介護職員初任者研修修了見込
	1人	賞与 無 夜勤 無	年齢要件 ～ 74歳	◎普通自動車免許	
3400-2511-00004		(株)ベネッセスタイルケア		ベネッセ介護センター広島	広島市西区横川町3-8-2第2信和ビル5階
西区	ホームヘルパー	訪問介護		○介護福祉士	○実務者研修
	非常勤・パート	時給 1,869円～2,325円	新卒不可	○介護職員初任者研修	○介護職員初任者研修修了見込
	10人	賞与 無 夜勤 無	年齢要件 ～ 74歳	○普通自動車免許	○原付免許
新着 3400-2601-00006		(株)ベルアーヂュ		放課後等デイサービスReadyGO井口	広島市西区井口明神1丁目5-19
西区	相談・支援・指導員(施設)	放課後等デイサービス		△保育士	△社会福祉士
	正職員	月給 194,114円～295,836円	新卒・一般可	△精神保健福祉士	△児童指導員
	1人	賞与 有 夜勤 無	年齢要件 ～ 69歳	◎AT限定免許	
3400-2511-00027		生活協同組合ひろしま		コープグループホーム・観音	広島市西区南観音5丁目10-25
西区	調理員	認知症対応型共同生活介護			
	非常勤・パート	時給 1,125円～1,125円	新卒・一般可		
	1人	賞与 無 夜勤 無	年齢要件 ～ 64歳		
3400-2511-00028		生活協同組合ひろしま		コープグループホーム・田方	広島市西区田方1丁目20番21-22号
西区	介護職	認知症対応型共同生活介護		○介護福祉士	○実務者研修
	非常勤・パート	時給 1,225円～1,245円	新卒・一般可	○介護職員初任者研修	
	1人	賞与 無 夜勤 無	年齢要件 ～ 64歳	○普通自動車免許	○AT限定免許
3400-2511-00029		生活協同組合ひろしま		コープ小規模多機能・田方	広島市西区田方1丁目20番21-22
西区	介護職	小規模多機能型居宅介護		○介護福祉士	○介護職員基礎研修
	非常勤・パート	時給 1,225円～1,245円	新卒・一般可	○ヘルパー1級	○介護職員初任者研修
	1人	賞与 無 夜勤 無	年齢要件 ～ 64歳	○普通自動車免許	○AT限定免許
3400-2511-00030		生活協同組合ひろしま		コープグループホーム・観音	広島市西区南観音5丁目10-25
西区	介護職	認知症対応型共同生活介護		○介護福祉士	○実務者研修
	非常勤・パート	時給 1,225円～1,245円	新卒・一般可	○介護職員初任者研修	
	1人	賞与 無 夜勤 無	年齢要件 ～ 64歳	○普通自動車免許	○AT限定免許

※ 就業先地域が1つに決まっている求人は、1～31ページ、就業先地域が複数ある求人は、32～40ページです。

※ 賃金は、基本給と一律手当(求人対象職種全員に毎月支給される手当)の合計額であり、夜勤手当、宿直手当、扶養手当、家族手当等、個人の条件によって金額等が異なる手当は含まれていません。

なお、資格の有無によっては手当が含まれている可能性があります。

求人票番号		法人名		就業先名称	就業先所在地
就業先地域	職種	主な事業			資格要件 ◎ 必須 ○ いずれか必須 △ 望む
	雇用形態	賃金		新卒学生応募可否	
	募集人数	賞与・夜勤の有無		年齢要件	
3400-2511-00032		生活協同組合ひろしま		コープデイサービス観音くはいから坂>	広島市西区南観音5丁目12-9
西区	介護職	通所介護			○介護福祉士 ○介護職員基礎研修
	非常勤・パート	時給 1,225円～1,245円	新卒・一般可		○ヘルパー1級 ○介護職員初任者研修
	1人	賞与 無 夜勤 無	年齢要件 ～ 64歳		○普通自動車免許 ○AT限定免許
3400-2511-00051		生活協同組合ひろしま		生協ひろしま介護サービス・広島中	広島市西区南観音7丁目16-15タワービルカワムラⅢ 3階
西区	ホームヘルパー	訪問介護			○介護福祉士 ○ヘルパー1級
	非常勤・パート	時給 1,220円～1,910円	新卒・一般可		○介護職員初任者研修 ○介護職員基礎研修
	5人	賞与 有 夜勤 無	年齢要件 ～ 64歳		
3400-2511-00057		生活協同組合ひろしま		生協ひろしま介護サービス・広島中	広島市西区南観音7丁目16-15タワービルカワムラⅢ 3階
西区	サービス提供責任者	訪問介護			◎介護福祉士
	正職員	月給 246,500円～246,500円	新卒・一般可		
	1人	賞与 有 夜勤 無	年齢要件 ～ 64歳		○普通自動車免許 ○AT限定免許
3400-2511-00061		生活協同組合ひろしま		生協ひろしま介護サービス・広島中	広島市西区南観音7丁目16-15タワービルカワムラⅢ 3階
西区	ホームヘルパー	訪問介護			○介護福祉士 ○ヘルパー1級
	正職員	月給 204,500円～219,500円	新卒・一般可		○介護職員初任者研修 ○介護職員基礎研修
	1人	賞与 有 夜勤 無	年齢要件 ～ 64歳		○普通自動車免許 ○AT限定免許
3400-2511-00062		生活協同組合ひろしま		コープ小規模多機能・田方	広島市西区田方1丁目20番21-22
西区	介護職	小規模多機能型居宅介護			○介護福祉士 ○介護職員基礎研修
	正職員	月給 204,500円～219,500円	新卒・一般可		○ヘルパー1級 ○介護職員初任者研修
	1人	賞与 有 夜勤 有	年齢要件 ～ 64歳		○普通自動車免許 ○AT限定免許
3400-2511-00063		生活協同組合ひろしま		コープデイサービス観音くはいから坂>	広島市西区南観音5丁目12-9
西区	介護職	通所介護			○介護福祉士 ○介護職員基礎研修
	正職員	月給 204,500円～219,500円	新卒・一般可		○ヘルパー1級 ○介護職員初任者研修
	1人	賞与 有 夜勤 無	年齢要件 ～ 64歳		○普通自動車免許 ○AT限定免許
3400-2511-00064		生活協同組合ひろしま		コープ小規模多機能観音くねぎ畑>	広島市西区南観音5丁目12-9
西区	介護職	小規模多機能型居宅介護			○介護福祉士 ○介護職員基礎研修
	正職員	月給 204,500円～219,500円	新卒・一般可		○ヘルパー1級 ○介護職員初任者研修
	1人	賞与 有 夜勤 有	年齢要件 ～ 64歳		○普通自動車免許 ○AT限定免許
3400-2511-00065		生活協同組合ひろしま		コープグループホーム・観音	広島市西区南観音5丁目10-25
西区	介護職	認知症対応型共同生活介護			○介護福祉士 ○実務者研修
	正職員	月給 204,500円～219,500円	新卒・一般可		○介護職員初任者研修
	1人	賞与 有 夜勤 有	年齢要件 ～ 64歳		○普通自動車免許 ○AT限定免許
3400-2601-00021		(株)つなぐ		つなぐ訪問介護事業所	広島市西区楠木町1丁目13-6
西区	ホームヘルパー	訪問介護			
	正職員	月給 240,000円～265,000円	新卒・一般可		
	3人	賞与 有 夜勤 有	年齢要件 不問		
3400-2511-00169		(医)あかね会		土谷ヘルパーステーション西広島	広島市西区己斐本町2丁目7-1
西区	ホームヘルパー	訪問介護			○介護福祉士 ○実務者研修
	常勤(正職員以外)	月給 190,032円～193,032円	新卒不可		○介護職員初任者研修 ○その他
	1人	賞与 無 夜勤 無	年齢要件 不問		

※ 就業先地域が1つに決まっている求人は、1～31ページ、就業先地域が複数ある求人は、32～40ページです。

※ 賃金は、基本給と一律手当(求人対象職種全員に毎月支給される手当)の合計額であり、夜勤手当、宿直手当、扶養手当、家族手当等、個人の条件によって金額等が異なる手当は含まれていません。

なお、資格の有無によっては手当が含まれている可能性があります。

求人票番号		法人名	就業先名称	就業先所在地
就業先地域	職種	主な事業		資格要件 <div> ◎ 必須 ○ いずれか必須 △ 望む </div>
	雇用形態	賃金	新卒学生応募可否	
	募集人数	賞与・夜勤の有無	年齢要件	
3400-2512-00126		(社福)はばたきの里		就業先候補地が複数あり、採用後に決定
西区	介護職	特別養護老人ホーム		
	正職員	月給 188,700円～261,500円	新卒・一般可	
	3人	賞与 有 夜勤 有	年齢要件 ～ 64歳	
3400-2601-00060		(社福)はばたきの里	はばたきの里 居宅介護支援事業所	広島市西区己斐上6丁目939-1
西区	介護支援専門員	居宅介護支援事業		◎介護支援専門員
	正職員	月給 191,700円～206,400円	新卒不可	
	1人	賞与 有 夜勤 無	年齢要件 ～ 64歳	
3400-2511-00108		(社福)もみじ福祉会	ドリームハウス	広島市西区観音新町3丁目9-1
西区	相談・支援・指導員(施設)	(障)居宅介護		△介護職員初任者研修
	正職員	月給 194,500円～262,000円	新卒・一般可	
	1人	賞与 有 夜勤 有	年齢要件 ～ 64歳	
3400-2511-00109		(社福)もみじ福祉会	夢トピア	広島市西区観音新町3丁目9-9
西区	相談・支援・指導員(施設)	(障)居宅介護		◎介護職員初任者研修
	正職員	月給 194,500円～262,000円	新卒・一般可	
	4人	賞与 有 夜勤 有	年齢要件 ～ 64歳	
3400-2601-00094		(社福)もみじ福祉会	グループホーム ドリームハウス	広島市西区観音新町3丁目9-1
西区	相談・支援・指導員(施設)	(障)居宅介護		
	非常勤・パート	時給 1,160円～1,160円	新卒・一般可	
	1人	賞与 有 夜勤 無	年齢要件 ～ 64歳	
3400-2511-00079		(株)不二ビルサービス ケア事業部	介護付有料老人ホームふじの家観音	広島市西区南観音8丁目11-29
西区	介護補助(介護助手)	特定施設入居者生活介護		
	非常勤・パート	時給 1,090円～1,300円	新卒不可	
	1人	賞与 無 夜勤 無	年齢要件 不問	
3400-2601-00013		(医)光臨会	あらき脳・循環器・リハビリクリニック	広島市西区庚午北1丁目5-15
西区	介護職	通所リハビリテーション		△介護福祉士 △介護職員初任者研修
	正職員	月給 187,620円～237,000円	新卒・一般可	
	1人	賞与 有 夜勤 無	年齢要件 ～ 59歳	
3400-2601-00014		(医)光臨会	あらき脳・循環器・リハビリクリニック	広島市西区庚午北1丁目5-15
西区	セラピスト	通所リハビリテーション		○理学療法士 ○作業療法士
	非常勤・パート	時給 1,400円～1,700円	新卒・一般可	
	1人	賞与 無 夜勤 無	年齢要件 不問	
3400-2511-00007		(株)ニックス	サービス付き高齢者向け住宅「住マイル永久の楽園」	広島市西区小内町1丁目4-13
西区	介護職	高齢者関係総合施設		◎介護職員初任者研修
	正職員	月給 214,000円～324,000円	新卒・一般可	
	2人	賞与 有 夜勤 有	年齢要件 ～ 59歳	
3400-2512-00060		サンキ・ウエルビー(株)	デイサービスセンターせせらぎ	広島市西区楠木町3丁目9-14
西区	介護職	通所介護		◎介護福祉士
	正職員	月給 195,700円～246,400円	新卒不可	
	4人	賞与 有 夜勤 無	年齢要件 ～ 64歳	

※ 就業先地域が1つに決まっている求人は、1～31ページ、就業先地域が複数ある求人は、32～40ページです。

※ 賃金は、基本給と一律手当(求人対象職種全員に毎月支給される手当)の合計額であり、夜勤手当、宿直手当、扶養手当、家族手当等、個人の条件によって金額等が異なる手当は含まれていません。

なお、資格の有無によっては手当が含まれている可能性があります。

求人票番号		法人名	就業先名称	就業先所在地
就業先地域	職種	主な事業		資格要件 ・福祉資格 ・その他の資格 ◎ 必須 ○ いずれか必須 △ 望む
	雇用形態	賃金	新卒学生応募可否	
	募集人数	賞与・夜勤の有無	年齢要件	
3400-2511-00117		(株)ダイキ	グループホーム古の市	広島市安佐南区古市3丁目5-3広島量材Vビル
安佐南区	管理者	認知症対応型共同生活介護		◎介護支援専門員 ◎介護福祉士
	正職員	月給 225,000円～370,000円	新卒・一般可	◎介護職員初任者研修
	1人	賞与 有 夜勤 無	年齢要件 ～ 74歳	◎普通自動車免許
3400-2511-00118		(株)ダイキ	古の市事業所	広島市安佐南区古市3丁目5-3広島量材Vビル
安佐南区	介護支援専門員	居宅介護支援事業		○介護支援専門員 ○主任介護支援専門員
	正職員	月給 180,000円～280,000円	新卒・一般可	○主任介護支援専門員取得見込
	1人	賞与 有 夜勤 無	年齢要件 ～ 74歳	
3400-2511-00119		(株)ダイキ	ケアホーム古の市	広島市安佐南区古市3丁目5-2
安佐南区	介護職	特定施設入居者生活介護		○介護福祉士 ○介護職員初任者研修
	正職員	月給 190,000円～265,000円	新卒・一般可	○実務者研修
	1人	賞与 有 夜勤 有	年齢要件 ～ 74歳	
3400-2511-00123		(株)ダイキ	多機能型事業所古の市	広島市安佐南区古市3丁目5-3広島量材Vビル
安佐南区	その他	(障)就労継続支援(B型)		△介護福祉士 △介護職員初任者研修
	正職員	月給 180,000円～260,000円	新卒・一般可	
	1人	賞与 有 夜勤 無	年齢要件 ～ 74歳	
3400-2511-00120		(株)ダイキ	古の市事業所	広島市安佐南区古市3丁目4-6
安佐南区	相談・支援・指導員(施設)	(障)就労継続支援(B型)		
	正職員	月給 185,000円～286,000円	新卒・一般可	
	1人	賞与 有 夜勤 無	年齢要件 ～ 74歳	
3400-2511-00121		(株)ダイキ	多機能型事業所古の市	広島市安佐南区古市3丁目4-6
安佐南区	(障)サービス管理責任者	(障)就労継続支援(B型)		◎その他 △社会福祉士
	正職員	月給 225,000円～345,000円	新卒・一般可	△介護福祉士 △精神保健福祉士
	1人	賞与 有 夜勤 無	年齢要件 ～ 59歳	△普通自動車免許
3400-2512-00117		(株)ダイキ	グループホーム古の市	広島市安佐南区古市3丁目5-3広島量材Vビル
安佐南区	介護職	認知症対応型共同生活介護		△介護福祉士 △実務者研修
	非常勤・パート	時給 1,085円～1,400円	新卒・一般可	△介護職員初任者研修
	2人	賞与 無 夜勤 有	年齢要件 不問	
3400-2512-00144		(社福)松風会	特別養護老人ホーム新都西風苑	広島市安佐南区大塚東3丁目3-9
安佐南区	介護支援専門員	特別養護老人ホーム		◎介護支援専門員
	正職員	月給 190,920円～190,920円	新卒・一般可	
	1人	賞与 有 夜勤 無	年齢要件 ～ 59歳	◎普通自動車免許
3400-2512-00145		(社福)松風会	特別養護老人ホーム新都西風苑	広島市安佐南区大塚東3丁目3-9
安佐南区	介護職	特別養護老人ホーム		
	正職員	月給 185,300円～189,720円	新卒・一般可	
	2人	賞与 有 夜勤 有	年齢要件 ～ 59歳	
3400-2512-00146		(社福)松風会	特別養護老人ホーム新都西風苑	広島市安佐南区大塚東3丁目3-9
安佐南区	介護職	特別養護老人ホーム		
	非常勤・パート	時給 1,100円～1,150円	新卒・一般可	
	2人	賞与 有 夜勤 無	年齢要件 不問	

※ 就業先地域が1つに決まっている求人は、1～31ページ、就業先地域が複数ある求人は、32～40ページです。

※ 賃金は、基本給と一律手当(求人対象職種全員に毎月支給される手当)の合計額であり、夜勤手当、宿直手当、扶養手当、家族手当等、個人の条件によって金額等が異なる手当は含まれていません。

なお、資格の有無によっては手当が含まれている可能性があります。

求人票番号		法人名	就業先名称	就業先所在地
就業先地域	職種	主な事業		資格要件 ・福祉資格 ・その他の資格 ◎ 必須 ○ いずれか必須 △ 望む
	雇用形態	賃金	新卒学生応募可否	
	募集人数	賞与・夜勤の有無	年齢要件	
新着	3400-2601-00012	(社福)松風会	特別養護老人ホーム新都西風苑	広島市安佐南区大塚東3丁目3-9
安佐南区	相談・支援・指導員(施設)	特別養護老人ホーム		○社会福祉士 ○精神保健福祉士
	正職員	月給 213,613円～223,613円	新卒・一般可	○介護支援専門員 ○社会福祉主事
	1人	賞与 有 夜勤 無	年齢要件 ～ 59歳	◎普通自動車免許
新着	3400-2601-00025	(株)ペルアーヂュ	放課後等デイサービスReadyGO八木	広島市安佐南区八木3丁目3-5-5
安佐南区	セラピスト	放課後等デイサービス		○理学療法士 ○作業療法士
	正職員	月給 231,966円～295,836円	新卒・一般可	○言語聴覚士
	1人	賞与 有 夜勤 無	年齢要件 ～ 69歳	◎AT限定免許
	3400-2511-00025	生活協同組合ひろしま	生協ひろしま介護サービス・安佐南	広島市安佐南区中須1丁目16-10エルサルク濱岡1階
安佐南区	ホームヘルパー	訪問介護		○介護福祉士 ○ヘルパー1級
	非常勤・パート	時給 1,225円～1,245円	新卒・一般可	○介護職員初任者研修 ○介護職員基礎研修
	1人	賞与 無 夜勤 無	年齢要件 ～ 64歳	○普通自動車免許 ○AT限定免許
	3400-2511-00174	(医)あかね会	土谷ヘルパーステーション大町	広島市安佐南区大町東2丁目7-24
安佐南区	ホームヘルパー	訪問介護		○介護福祉士 ○実務者研修
	常勤(正職員以外)	月給 190,032円～193,032円	新卒不可	○介護職員初任者研修 ○その他
	1人	賞与 無 夜勤 無	年齢要件 不問	
	3400-2512-00108	(医)あかね会	土谷デイサービスセンター大町	広島市安佐南区大町東2丁目7-24
安佐南区	運転手	通所リハビリテーション		△その他
	非常勤・パート	時給 1,230円～1,230円	新卒不可	
	1人	賞与 無 夜勤 無	年齢要件 不問	◎普通自動車免許
	3400-2511-00077	(医社)恵愛会	介護老人保健施設 希望の園	広島市安佐南区八木5丁目16-2
安佐南区	介護職	介護老人保健施設		○介護福祉士 ○介護福祉士取得見込
	正職員	月給 194,900円～217,400円	新卒・一般可	○介護職員初任者研修 ○実務者研修
	1人	賞与 有 夜勤 有	年齢要件 ～ 64歳	
	3400-2511-00078	(医社)恵愛会	介護老人保健施設 希望の園	広島市安佐南区八木5丁目16-2
安佐南区	看護職	介護老人保健施設		◎准看護師
	正職員	月給 206,900円～223,900円	新卒不可	
	1人	賞与 有 夜勤 有	年齢要件 ～ 67歳	
	3400-2512-00101	(医社)恵愛会	介護老人保健施設 希望の園	広島市安佐南区八木5丁目16-2
安佐南区	介護補助(介護助手)	介護老人保健施設		
	非常勤・パート	時給 1,100円～1,100円	新卒不可	
	1人	賞与 無 夜勤 無	年齢要件 不問	
	3400-2511-00070	(株)不二ビルサービス ケア事業部	ふじ川内居宅介護支援事業所	広島市安佐南区川内1丁目5-24
安佐南区	介護支援専門員	居宅介護支援事業		◎介護支援専門員
	正職員	月給 256,000円～322,000円	新卒不可	
	2人	賞与 有 夜勤 無	年齢要件 ～ 59歳	○普通自動車免許 ○AT限定免許
	3400-2512-00075	日本基準寝具(株)	エコール広島営業所	広島市安佐南区大町東1丁目18-44
安佐南区	その他	福祉用具貸与		
	正職員	月給 240,200円～263,600円	新卒不可	
	3人	賞与 有 夜勤 無	年齢要件 ～ 35歳	○普通自動車免許 ○AT限定免許

※ 就業先地域が1つに決まっている求人は、1～31ページ、就業先地域が複数ある求人は、32～40ページです。

※ 賃金は、基本給と一律手当(求人対象職種全員に毎月支給される手当)の合計額であり、夜勤手当、宿直手当、扶養手当、家族手当等、個人の条件によって金額等が異なる手当は含まれていません。

なお、資格の有無によっては手当が含まれている可能性があります。

求人票番号		法人名	就業先名称	就業先所在地
就業先地域	職種	主な事業		資格要件 ・福祉資格 ・その他の資格
	雇用形態	賃金	新卒学生応募可否	
	募集人数	賞与・夜勤の有無	年齢要件	

◎ 必須
○ いずれか必須
△ 望む

新着	3400-2601-00083	日本基準寝具(株)		エコール在宅介護ステーション	広島市安佐南区大町東1丁目19-43
	安佐南区	サービス提供責任者	訪問介護		◎介護福祉士
		正職員	月給 264,000円～292,600円	新卒不可	
		1人	賞与 有 夜勤 無	年齢要件 ～ 59歳	○普通自動車免許 ○AT限定免許
新着	3400-2601-00087	日本基準寝具(株)		在宅介護ステーション大町	広島市安佐南区大町東1丁目19-43
	安佐南区	ホームヘルパー	訪問介護		○介護職員初任者研修 ○ヘルパー1級
		正職員	月給 233,500円～270,000円	新卒不可	○実務者研修 ○介護福祉士
		1人	賞与 有 夜勤 無	年齢要件 ～ 45歳	○普通自動車免許 ○AT限定免許
新着	3400-2601-00038	(株)サルート		グループホームとまとやす	広島市安佐南区高取南1丁目26-20
	安佐南区	介護職	認知症対応型共同生活介護		○介護福祉士 ○実務者研修
		正職員	月給 184,450円～268,000円	新卒・一般可	○介護職員基礎研修 ○介護職員初任者研修
		1人	賞与 有 夜勤 有	年齢要件 ～ 59歳	
	3400-2512-00043		サンキ・ウエルビー(株)	グループホーム祇園	広島市安佐南区山本4丁目11-24
	安佐南区	介護職	認知症対応型共同生活介護		◎介護福祉士
		非常勤・パート	時給 1,168円～1,341円	新卒不可	
		4人	賞与 有 夜勤 有	年齢要件 不問	○普通自動車免許 ○AT限定免許
	3400-2512-00065		サンキ・ウエルビー(株)	小規模多機能センター祇園	広島市安佐南区山本4丁目11-24
	安佐南区	介護職	小規模多機能型居宅介護		◎介護福祉士
		非常勤・パート	時給 1,168円～1,341円	新卒不可	
		4人	賞与 有 夜勤 有	年齢要件 不問	○普通自動車免許 ○AT限定免許
	3400-2512-00066		サンキ・ウエルビー(株)	小規模多機能センター祇園	広島市安佐南区山本4丁目11-24
	安佐南区	介護職	小規模多機能型居宅介護		◎介護福祉士
		正職員	月給 218,200円～324,400円	新卒不可	
		2人	賞与 有 夜勤 有	年齢要件 ～ 64歳	○普通自動車免許 ○AT限定免許
	3400-2512-00072		サンキ・ウエルビー(株)	グループホーム祇園	広島市安佐南区山本4丁目11-24
	安佐南区	介護職	認知症対応型共同生活介護		◎介護福祉士
		正職員	月給 218,200円～324,400円	新卒不可	
		2人	賞与 有 夜勤 有	年齢要件 ～ 64歳	○普通自動車免許 ○AT限定免許
	3400-2511-00175		(医社)うすい会	広島市口田地域包括支援センター	広島市安佐北区口田南7丁目11-22
	安佐北区	介護支援専門員	地域包括支援センター		○介護支援専門員 ○主任介護支援専門員
		正職員	月給 200,100円～270,500円	新卒・一般可	
		3人	賞与 有 夜勤 無	年齢要件 ～ 59歳	
	3400-2512-00105		(有)咲楽	介護付き有料老人ホームLa・Vita安佐物語	広島市安佐北区亀山南1丁目12-10
	安佐北区	看護職	特定施設入居者生活介護		◎看護師
		正職員	月給 251,000円～251,000円	新卒・一般可	
		1人	賞与 有 夜勤 有	年齢要件 不問	
	3400-2512-00106		(有)咲楽	介護付き有料老人ホームLa・Vita安佐物語	広島市安佐北区亀山南1丁目12-10
	安佐北区	介護支援専門員	特定施設入居者生活介護		◎介護支援専門員
		非常勤・パート	時給 1,410円～1,410円	新卒・一般可	
		1人	賞与 無 夜勤 無	年齢要件 不問	

※ 就業先地域が1つに決まっている求人は、1～31ページ、就業先地域が複数ある求人は、32～40ページです。

※ 賃金は、基本給と一律手当(求人対象職種全員に毎月支給される手当)の合計額であり、夜勤手当、宿直手当、扶養手当、家族手当等、個人の条件によって金額等が異なる手当は含まれていません。

なお、資格の有無によっては手当が含まれている可能性があります。

求人票番号		法人名	就業先名称	就業先所在地
就業先地域	職種	主な事業		資格要件 <div> ◎ 必須 ○ いずれか必須 △ 望む </div>
	雇用形態	賃金	新卒学生応募可否	
	募集人数	賞与・夜勤の有無	年齢要件	
3400-2512-00107		(有)咲楽	介護付き有料老人ホームLa・Vita安佐物語	広島市安佐北区亀山南1丁目12-10
安佐北区	看護職	特定施設入居者生活介護		○准看護師 ○看護師
	非常勤・パート	時給 1,300円～1,360円	新卒・一般可	
	5人	賞与 無 夜勤 有	年齢要件 不問	
3400-2511-00094		(特非)リハケアリングネットワーク	訪問看護ステーションゆたかな家	広島市安佐北区小河原町1281
安佐北区	看護職	その他の老人福祉		◎看護師
	正職員	月給 237,700円～265,000円	新卒不可	
	1人	賞与 有 夜勤 無	年齢要件 ～ 60歳	
3400-2601-00071		(社福)ひろしま四季の会	特別養護老人ホームこころ	広島市安佐北区安佐町鈴張2688
安佐北区	介護職	特別養護老人ホーム		◎介護職員基礎研修 △介護福祉士
	正職員	月給 291,666円～291,666円	新卒・一般可	
	1人	賞与 無 夜勤 無	年齢要件 ～ 64歳	
3400-2601-00008		(株)ベルアーヂュ	放課後等デイサービスHUGくみのいえ	広島市安佐北区落合1丁目7-9
安佐北区	相談・支援・指導員(施設)	放課後等デイサービス		△社会福祉士 △保育士 △児童指導員 △小・中・高教諭 ◎AT限定免許
	正職員	月給 194,114円～295,836円	新卒・一般可	
	1人	賞与 有 夜勤 無	年齢要件 ～ 69歳	
3400-2511-00053		生活協同組合ひろしま	生協ひろしま介護サービス・安佐北	広島市安佐北区口田南8丁目1-21
安佐北区	ホームヘルパー	訪問介護		○介護福祉士 ○ヘルパー1級 ○介護職員初任者研修 ○介護職員基礎研修
	非常勤・パート	時給 1,220円～1,910円	新卒・一般可	
	5人	賞与 有 夜勤 無	年齢要件 ～ 64歳	
3400-2511-00056		生活協同組合ひろしま	生協ひろしま介護サービス・安佐北	広島市安佐北区口田南8丁目1-3
安佐北区	サービス提供責任者	訪問介護		◎介護福祉士 ○普通自動車免許 ○AT限定免許
	正職員	月給 246,500円～246,500円	新卒・一般可	
	1人	賞与 有 夜勤 無	年齢要件 ～ 64歳	
3400-2511-00060		生活協同組合ひろしま	生協ひろしま介護サービス・安佐北	広島市安佐北区口田南8丁目1-3
安佐北区	ホームヘルパー	訪問介護		○介護福祉士 ○ヘルパー1級 ○介護職員初任者研修 ○介護職員基礎研修 ○普通自動車免許 ○AT限定免許
	正職員	月給 204,500円～219,500円	新卒・一般可	
	1人	賞与 有 夜勤 無	年齢要件 ～ 64歳	
3400-2511-00168		(医)あかね会	土谷ヘルパーステーション可部	広島市安佐北区可部南4丁目17-5
安佐北区	ホームヘルパー	訪問介護		○介護福祉士 ○実務者研修 ○介護職員初任者研修 ○その他
	常勤(正職員以外)	月給 190,032円～193,032円	新卒不可	
	1人	賞与 無 夜勤 無	年齢要件 不問	
3400-2511-00105		(社福)もみじ福祉会		就業先候補地が複数あり、採用後に決定
安佐北区	相談・支援・指導員(施設)	児童発達支援(センター)		
	非常勤・パート	時給 1,240円～1,240円	新卒・一般可	
	2人	賞与 無 夜勤 無	年齢要件 ～ 64歳	
3400-2511-00110		(社福)もみじ福祉会	放課後対策事業	広島市安佐北区三入東1-25-1県立広島北特別支援学校
安佐北区	相談・支援・指導員(施設)	放課後等デイサービス		◎普通自動車免許
	常勤(正職員以外)	時給 1,138円～1,138円	新卒・一般可	
	2人	賞与 有 夜勤 無	年齢要件 ～ 64歳	

※ 就業先地域が1つに決まっている求人は、1～31ページ、就業先地域が複数ある求人は、32～40ページです。

※ 賃金は、基本給と一律手当(求人対象職種全員に毎月支給される手当)の合計額であり、夜勤手当、宿直手当、扶養手当、家族手当等、個人の条件によって金額等が異なる手当は含まれていません。

なお、資格の有無によっては手当が含まれている可能性があります。

求人票番号		法人名	就業先名称	就業先所在地
就業先地域	職種	主な事業		資格要件 <div> ◎ 必須 ○ いずれか必須 △ 望む </div>
	雇用形態	賃金	新卒学生応募可否	
	募集人数	賞与・夜勤の有無	年齢要件	

新着	3400-2601-00084	日本基準寝具(株)		エコール在宅介護ステーション安佐北	広島市安佐北区亀崎1-2-33フジグラン高陽 別棟テナント内
	安佐北区	サービス提供責任者	訪問介護		◎介護福祉士
		正職員	月給 264,000円～285,000円	新卒不可	
		1人	賞与 有 夜勤 無	年齢要件 ～ 59歳	○普通自動車免許 ○AT限定免許
新着	3400-2601-00088	日本基準寝具(株)		エコールenta24安佐北	広島市安佐北区亀崎1-2-33フジグラン高陽 別棟テナント内
	安佐北区	ホームヘルパー	定期巡回・随時対応型訪問介護看護		◎介護福祉士
		正職員	月給 264,000円～292,600円	新卒不可	
		2人	賞与 有 夜勤 有	年齢要件 ～ 59歳	○普通自動車免許 ○AT限定免許
	3400-2504-00070	(社福)正仁会			就業先候補地が複数あり、採用後に決定
	安佐北区	介護職	特別養護老人ホーム		
		正職員	月給 193,500円～209,500円	新卒のみ可	
		5人	賞与 有 夜勤 有	年齢要件 ～ 59歳	
	3400-2512-00024	(社福)正仁会			就業先候補地が複数あり、採用後に決定
	安佐北区	介護補助(介護助手)	特別養護老人ホーム		
		非常勤・パート	時給 1,085円～1,130円	新卒不可	
		3人	賞与 無 夜勤 無	年齢要件 不問	
	3400-2504-00164	(医社)あと会		介護老人保健施設 ふかわ・くにくさ	広島市安佐北区上深川町186-1
	安佐北区	栄養士	介護老人保健施設		◎管理栄養士
		正職員	月給 212,070円～212,070円	新卒のみ可	
		1人	賞与 有 夜勤 無	年齢要件 ～ 64歳	
	3400-2512-00004	(医社)あと会		介護老人保健施設 ふかわ・くにくさ	広島市安佐北区上深川町186-1
	安佐北区	介護職	介護老人保健施設		○介護職員初任者研修 ○実務者研修
		正職員	月給 196,422円～206,112円	新卒・一般可	○介護福祉士
		1人	賞与 有 夜勤 有	年齢要件 ～ 64歳	△普通自動車免許
	3400-2512-00005	(医社)あと会		介護老人保健施設 ふかわ・くにくさ	広島市安佐北区上深川町186-1
	安佐北区	介護職	介護老人保健施設		△介護職員初任者研修 △実務者研修
		非常勤・パート	時給 1,085円～1,200円	新卒・一般可	△介護福祉士
		2人	賞与 無 夜勤 無	年齢要件 不問	△普通自動車免許
	3400-2512-00006	(医社)あと会		介護老人保健施設 ふかわ・くにくさ	広島市安佐北区上深川町186-1
	安佐北区	看護職	介護老人保健施設		○看護師 ○准看護師
		非常勤・パート	時給 1,210円～1,385円	新卒・一般可	
		1人	賞与 無 夜勤 無	年齢要件 不問	△普通自動車免許
	3400-2512-00007	(医社)あと会		ふかわ・くにくさ訪問看護ステーション	広島市安佐北区上深川町186-1
	安佐北区	看護職	訪問看護		◎看護師
		非常勤・パート	時給 1,385円～1,385円	新卒・一般可	
		1人	賞与 無 夜勤 無	年齢要件 不問	△普通自動車免許
	3400-2512-00008	(医社)あと会		ふかわ・くにくさ訪問看護ステーション	広島市安佐北区上深川町186-1
	安佐北区	看護職	訪問看護		◎看護師
		正職員	月給 242,070円～282,870円	新卒・一般可	
		1人	賞与 有 夜勤 無	年齢要件 ～ 64歳	◎普通自動車免許

※ 就業先地域が1つに決まっている求人は、1～31ページ、就業先地域が複数ある求人は、32～40ページです。

※ 賃金は、基本給と一律手当(求人対象職種全員に毎月支給される手当)の合計額であり、夜勤手当、宿直手当、扶養手当、家族手当等、個人の条件によって金額等が異なる手当は含まれていません。

なお、資格の有無によっては手当が含まれている可能性があります。

求人票番号		法人名		就業先名称	就業先所在地		
就業先地域	職種	主な事業			資格要件	◎ 必須 ○ いずれか必須 △ 望む	
	雇用形態	賃金		新卒学生応募可否	・福祉資格		
	募集人数	賞与・夜勤の有無		年齢要件	・その他の資格		
3400-2512-00009		(医社)あと会		介護老人保健施設ふかわ・くにくさ	広島市安佐北区上深川町186-1		
安佐北区	看護職	介護老人保健施設			○看護師	○准看護師	
	正職員	月給	198,300円～282,870円		新卒・一般可		
	1人	賞与	有	夜勤	無	年齢要件	～ 64歳
3400-2512-00010		(医社)あと会		介護老人保健施設 ふかわ・くにくさ	広島市安佐北区上深川町186-1		
安佐北区	事務職	介護老人保健施設					
	正職員	月給	189,112円～192,070円		新卒・一般可		
	1人	賞与	有	夜勤	無	年齢要件	～ 64歳
3400-2601-00001		(社福)香南会		特別養護老人ホーム 矢野	広島市安芸区矢野西3丁目1-11		
安芸区	介護職	特別養護老人ホーム			○介護福祉士	○実務者研修	
	常勤(正職員以外)	月給	205,600円～253,900円		新卒・一般可	○介護職員初任者研修	
	3人	賞与	無	夜勤	有	年齢要件	～ 59歳
3400-2601-00007		(株)ベルアーヂュ		放課後等デイサービスこころのいえ	広島市安芸区矢野東6丁目24-3		
安芸区	相談・支援・指導員(施設)	放課後等デイサービス			△保育士	△社会福祉士	
	正職員	月給	194,114円～295,836円		新卒・一般可	△精神保健福祉士	△幼稚園教諭
	2人	賞与	有	夜勤	無	年齢要件	～ 69歳
3400-2601-00018		(株)ベルアーヂュ		放課後等デイサービスこころのいえ	広島市安芸区矢野東6丁目24-3		
安芸区	保育士	放課後等デイサービス			△保育士	△社会福祉士	
	非常勤・パート	時給	1,265円～1,535円		新卒・一般可	△精神保健福祉士	△幼稚園教諭
	2人	賞与	無	夜勤	無	年齢要件	不問
3400-2511-00167		(医)あかね会		土谷ヘルパーステーション矢野	広島市安芸区矢野東2丁目30-24		
安芸区	ホームヘルパー	訪問介護			○介護福祉士	○実務者研修	
	常勤(正職員以外)	月給	190,032円～193,032円		新卒不可	○介護職員初任者研修	○その他
	1人	賞与	無	夜勤	無	年齢要件	不問
3400-2512-00109		(医)あかね会		土谷居宅介護支援事業所矢野	広島市安芸区矢野東2丁目30-24		
安芸区	介護支援専門員	居宅介護支援事業			◎介護支援専門員		
	正職員	月給	235,600円～304,100円		新卒不可		
	1人	賞与	有	夜勤	無	年齢要件	～ 59歳
3400-2511-00038		ほほえみ(株)		ほほえみ有料老人ホーム矢野	広島市安芸区矢野西7丁目24-13		
安芸区	介護職	特定施設入居者生活介護					
	正職員	月給	203,850円～203,850円		新卒・一般可		
	2人	賞与	有	夜勤	有	年齢要件	～ 59歳
3400-2511-00113		(株)マリモソーシャルソリューションズ		マリモ訪問看護ステーション佐伯	広島市佐伯区美鈴が丘西5丁目13-11		
佐伯区	看護職	訪問看護			◎看護師		
	正職員	月給	231,300円～373,300円		新卒不可		
	1人	賞与	有	夜勤	無	年齢要件	～ 64歳
3400-2511-00115		(株)マリモソーシャルソリューションズ		マリモ訪問看護ステーション佐伯	広島市佐伯区美鈴が丘西5丁目13-11		
佐伯区	セラピスト	訪問看護			○理学療法士	○作業療法士	
	正職員	月給	231,300円～330,700円		新卒不可		
	1人	賞与	有	夜勤	無	年齢要件	～ 64歳

※ 就業先地域が1つに決まっている求人は、1～31ページ、就業先地域が複数ある求人は、32～40ページです。

※ 賃金は、基本給と一律手当(求人対象職種全員に毎月支給される手当)の合計額であり、夜勤手当、宿直手当、扶養手当、家族手当等、個人の条件によって金額等が異なる手当は含まれていません。

なお、資格の有無によっては手当が含まれている可能性があります。

求人票番号		法人名	就業先名称	就業先所在地	
就業先地域	職種	主な事業		資格要件	<div>◎ 必須</div> <div>○ いずれか必須</div> <div>△ 望む</div>
	雇用形態	賃金	新卒学生応募可否	・福祉資格	
	募集人数	賞与・夜勤の有無	年齢要件	・その他の資格	

新着

3400-2601-00048		(株)ラフラインズ		一期一縁 広島	広島市佐伯区坪井3丁目71-1
佐伯区	介護職	通所介護			○介護福祉士 ○実務者研修
	正職員	月給 190,000円～216,000円	新卒・一般可		○介護職員初任者研修
	1人	賞与 有 夜勤 無	年齢要件 ～ 65歳		◎普通自動車免許
3400-2511-00095		広島中央保健生活協同組合		看護小規模多機能 コープ五日市	広島市佐伯区千同1丁目21-16
佐伯区	介護職	看護小規模多機能型居宅介護			○介護福祉士 ○実務者研修
	正職員	月給 199,400円～427,570円	新卒・一般可		○介護職員初任者研修
	2人	賞与 有 夜勤 有	年齢要件 ～ 60歳		◎普通自動車免許
3400-2511-00096		広島中央保健生活協同組合		看護小規模多機能コープ五日市	広島市佐伯区千同1丁目21-16
佐伯区	栄養士	小規模多機能型居宅介護			○管理栄養士 ○栄養士
	正職員	月給 225,470円～386,070円	新卒・一般可		
	2人	賞与 有 夜勤 有	年齢要件 ～ 60歳		○AT限定免許 ○普通自動車免許
3400-2511-00097		広島中央保健生活協同組合		コープ五日市居宅介護支援事業所	広島市佐伯区千同1丁目21-16
佐伯区	介護支援専門員	居宅介護支援事業			○介護支援専門員 ○主任介護支援専門員
	正職員	月給 205,070円～321,170円	新卒・一般可		
	1人	賞与 有 夜勤 無	年齢要件 ～ 60歳		○普通自動車免許 ○AT限定免許
3400-2507-00146		(社福)双樹会		特別養護老人ホーム 陽光の家	広島市佐伯区三宅6丁目105番地
佐伯区	介護職	特別養護老人ホーム			
	正職員	月給 195,600円～213,600円	新卒のみ可		
	2人	賞与 有 夜勤 有	年齢要件 ～ 59歳		
3400-2511-00173		(医)あかね会		土谷ヘルパーステーション佐伯	広島市佐伯区美の里1丁目4-21
佐伯区	ホームヘルパー	訪問介護			○介護福祉士 ○実務者研修
	常勤(正職員以外)	月給 190,032円～193,032円	新卒不可		○介護職員初任者研修 ○その他
	2人	賞与 無 夜勤 無	年齢要件 不問		
3400-2512-00112		(医)あかね会		土谷居宅介護支援事業所佐伯	広島市佐伯区美の里1丁目4-21
佐伯区	介護支援専門員	居宅介護支援事業			◎介護支援専門員
	正職員	月給 235,600円～304,100円	新卒不可		
	1人	賞与 有 夜勤 無	年齢要件 ～ 59歳		
3400-2512-00073		(医社)朋和会		介護老人保健施設 花の丘 入所	広島市佐伯区三宅6丁目265番地
佐伯区	介護職	介護老人保健施設			◎介護福祉士
	正職員	月給 186,000円～222,000円	新卒・一般可		
	1人	賞与 有 夜勤 有	年齢要件 ～ 59歳		
3400-2512-00089		(医社)朋和会		介護老人保健施設 花の丘 通所	広島市佐伯区三宅6丁目265番地
佐伯区	介護職	介護老人保健施設			◎介護福祉士
	正職員	月給 191,000円～222,000円	新卒・一般可		
	1人	賞与 有 夜勤 無	年齢要件 ～ 59歳		
3400-2511-00039		ほほえみ(株)		ほほえみグループホーム広島西	広島市佐伯区八幡東4丁目26-11
佐伯区	介護職	認知症対応型共同生活介護			
	正職員	月給 202,850円～202,850円	新卒・一般可		
	1人	賞与 有 夜勤 有	年齢要件 ～ 59歳		

※ 就業先地域が1つに決まっている求人は、1～31ページ、就業先地域が複数ある求人は、32～40ページです。

※ 賃金は、基本給と一律手当(求人対象職種全員に毎月支給される手当)の合計額であり、夜勤手当、宿直手当、扶養手当、家族手当等、個人の条件によって金額等が異なる手当は含まれていません。

なお、資格の有無によっては手当が含まれている可能性があります。

求人票番号		法人名	就業先名称	就業先所在地
就業先地域	職種	主な事業		資格要件 <div> ◎ 必須 ○ いずれか必須 △ 望む </div>
	雇用形態	賃金	新卒学生応募可否	
	募集人数	賞与・夜勤の有無	年齢要件	
3400-2512-00123		ほほえみ(株)	ほほえみ有料老人ホーム広島西〔住宅型〕	広島市佐伯区八幡東4丁目26-5
佐伯区	介護職	有料老人ホーム		◎介護職員初任者研修
	正職員	月給 223,850円～223,850円	新卒・一般可	
	1人	賞与 有 夜勤 有	年齢要件 ～ 59歳	
3400-2601-00072		(社福)順源会	八幡学園	広島市佐伯区八幡1-5-20
佐伯区	相談・支援・指導員(施設)	児童養護施設		△保育士
	正職員	月給 259,800円～268,400円	新卒・一般可	
	2人	賞与 有 夜勤 無	年齢要件 ～ 59歳	
3400-2601-00073		(社福)順源会	見真学園	広島市佐伯区五日市町石内1920
佐伯区	相談・支援・指導員(施設)	障害者支援施設(施設入所支援＋生活介護)		△普通自動車免許
	正職員	月給 246,800円～250,400円	新卒・一般可	
	3人	賞与 有 夜勤 無	年齢要件 ～ 59歳	
3400-2601-00074		(社福)順源会	自然の村	広島市佐伯区五日市町石内1920
佐伯区	相談・支援・指導員(施設)	障害者支援施設(施設入所支援＋生活介護)		△普通自動車免許
	正職員	月給 246,800円～250,400円	新卒・一般可	
	3人	賞与 有 夜勤 無	年齢要件 ～ 59歳	
3400-2511-00122		(株)ダイキ	グループホームメロンド棟	呉市広白石2丁目7-5-206
呉・江田島	介護職	(障)共同生活援助(主に知的)		
	非常勤・パート	時給 1,085円～1,100円	新卒・一般可	
	2人	賞与 無 夜勤 無	年齢要件 不問	
3400-2504-00107		(社福)たまご会	障害者活動センターたまご	呉市郷原町1943番地
呉・江田島	相談・支援・指導員(施設)	(障)生活介護(主に知的)		○介護福祉士取得見込 ○社会福祉士取得見込 ○精神保健福祉士取得見込 ○保育士取得見込 ◎普通自動車免許
	正職員	月給 215,000円～218,000円	新卒のみ可	
	1人	賞与 有 夜勤 無	年齢要件 ～ 59歳	
3400-2504-00109		(社福)たまご会	あゆみ保育園	呉市中央3丁目12-17福祉センターたまご
呉・江田島	保育士	保育所		○保育士 ○保育士取得見込 △幼稚園教諭 △幼稚園教諭取得見込
	正職員	月給 212,000円～215,000円	新卒のみ可	
	1人	賞与 有 夜勤 無	年齢要件 ～ 59歳	
3400-2504-00110		(社福)たまご会	障害者活動センターたまご	呉市郷原町1943番地
呉・江田島	相談・支援・指導員(施設)	(障)生活介護(主に知的)		○介護福祉士取得見込 ○社会福祉士取得見込 ○精神保健福祉士取得見込 ○保育士取得見込 ◎普通自動車免許
	正職員	月給 215,000円～218,000円	新卒のみ可	
	1人	賞与 有 夜勤 無	年齢要件 ～ 59歳	
3400-2504-00112		(社福)たまご会	あゆみ保育園	呉市中央3丁目12-17福祉センターたまご
呉・江田島	保育士	保育所		○保育士 ○保育士取得見込 △幼稚園教諭 △幼稚園教諭取得見込
	正職員	月給 212,000円～215,000円	新卒のみ可	
	1人	賞与 有 夜勤 無	年齢要件 ～ 59歳	
3400-2511-00024		(社福)たまご会	あゆみ保育園	呉市中央3丁目12-17
呉・江田島	保育士	保育所		◎保育士
	正職員	月給 212,000円～215,000円	新卒不可	
	1人	賞与 有 夜勤 無	年齢要件 ～ 35歳	

※ 就業先地域が1つに決まっている求人は、1～31ページ、就業先地域が複数ある求人は、32～40ページです。

※ 賃金は、基本給と一律手当(求人対象職種全員に毎月支給される手当)の合計額であり、夜勤手当、宿直手当、扶養手当、家族手当等、個人の条件によって金額等が異なる手当は含まれていません。

なお、資格の有無によっては手当が含まれている可能性があります。

求人票番号		法人名	就業先名称	就業先所在地	
就業先地域	職種	主な事業		資格要件	◎ 必須 ○ いずれか必須 △ 望む
	雇用形態	賃金	新卒学生応募可否	・福祉資格	
	募集人数	賞与・夜勤の有無	年齢要件	・その他の資格	
3400-2512-00131		(社福)たまご会	サポートセンターたまご	呉市中央3丁目12-7	
呉・江田島	相談・支援・指導員(施設)	(障)相談支援(主に知的)			
	常勤(正職員以外)	月給 212,000円～215,000円	新卒不可		
	1人	賞与 有 夜勤 無	年齢要件 ～ 59歳	◎AT限定免許	
3400-2512-00132		(社福)たまご会	ケアホームたまご	呉市郷原町1630-1	
呉・江田島	介護職	(障)共同生活援助(主に知的)		△介護福祉士	
	非常勤・パート	時給 1,194円～1,194円	新卒不可		
	1人	賞与 有 夜勤 有	年齢要件 不問	◎AT限定免許	
3400-2601-00023		(社福)たまご会	にこにこおひさま・さんさんたいよう	呉市中央3丁目12-17	
呉・江田島	相談・支援・指導員(施設)	児童発達支援(センター)		○保育士	○幼稚園教諭
	正職員	月給 215,000円～218,000円	新卒不可	○小・中・高教諭	◎その他
	1人	賞与 有 夜勤 無	年齢要件 ～ 40歳		
3400-2601-00024		(社福)たまご会	にこにこおひさま・さんさんたいよう	呉市中央3丁目12-17	
呉・江田島	相談・支援・指導員(施設)	児童発達支援(センター)		○保育士	○幼稚園教諭
	正職員	月給 215,000円～218,000円	新卒・一般可	○小・中・高教諭	
	1人	賞与 有 夜勤 無	年齢要件 ～ 40歳		
3400-2512-00151		(社福)くれんど	ショートとらうむ	呉市安浦町水尻1-3-1	
呉・江田島	介護職	(障)短期入所			
	非常勤・パート	時給 1,217円～1,267円	新卒・一般可		
	2人	賞与 有 夜勤 無	年齢要件 不問		
3400-2511-00034		ほほえみ(株)	ほほえみ呉蔵本通り訪問介護事業所	呉市中央3丁目11-18	
呉・江田島	介護職	訪問介護		◎介護職員初任者研修 △介護福祉士	
	正職員	月給 210,850円～216,850円	新卒・一般可		
	1人	賞与 有 夜勤 有	年齢要件 ～ 59歳		
3400-2511-00036		ほほえみ(株)	有料老人ホーム ほほえみ広国際通り	呉市広古新開8丁目25-6	
呉・江田島	介護職	有料老人ホーム		△介護職員初任者研修 △介護福祉士	
	正職員	月給 205,850円～205,850円	新卒・一般可		
	1人	賞与 有 夜勤 有	年齢要件 ～ 59歳		
3400-2511-00020		(社福)救世軍社会事業団	救世軍愛光園	呉市狩留賀町3-5	
呉・江田島	相談・支援・指導員(施設)	児童養護施設		○社会福祉士	○保育士
	正職員	月給 214,712円～224,712円	新卒・一般可	○社会福祉主事	○小・中・高教諭
	3人	賞与 有 夜勤 有	年齢要件 ～ 59歳	△AT限定免許	
3400-2512-00118		(社福)天寿会	特別養護老人ホーム 後楽荘	呉市焼山町字打田623	
呉・江田島	介護職	特別養護老人ホーム		△介護福祉士	△介護職員初任者研修
	正職員	月給 199,100円～227,500円	新卒・一般可	△普通自動車免許	
	2人	賞与 有 夜勤 有	年齢要件 ～ 65歳		
3400-2512-00119		(社福)天寿会	特別養護老人ホーム 後楽荘	呉市焼山町字打田623	
呉・江田島	介護職	特別養護老人ホーム		△介護職員初任者研修	
	非常勤・パート	時給 1,085円～1,180円	新卒・一般可		
	2人	賞与 無 夜勤 無	年齢要件 不問	△普通自動車免許	

※ 就業先地域が1つに決まっている求人は、1～31ページ、就業先地域が複数ある求人は、32～40ページです。

※ 賃金は、基本給と一律手当(求人対象職種全員に毎月支給される手当)の合計額であり、夜勤手当、宿直手当、扶養手当、家族手当等、個人の条件によって金額等が異なる手当は含まれていません。

なお、資格の有無によっては手当が含まれている可能性があります。

求人票番号		法人名	就業先名称	就業先所在地
就業先地域	職種	主な事業		資格要件 <div> ◎ 必須 ○ いずれか必須 △ 望む </div>
	雇用形態	賃金	新卒学生応募可否	
	募集人数	賞与・夜勤の有無	年齢要件	
3400-2512-00120		(社福)天寿会	訪問介護事業所 後楽荘	呉市焼山町字打田623
呉・江田島	ホームヘルパー	訪問介護		○介護職員初任者研修 ○実務者研修
	非常勤・パート	時給 1,085円～2,920円	新卒・一般可	○介護福祉士
	2人	賞与 無 夜勤 無	年齢要件 不問	△普通自動車免許
3400-2512-00121		(社福)天寿会	特別養護老人ホーム 後楽荘	呉市焼山町字打田623
呉・江田島	相談・支援・指導員(施設)	特別養護老人ホーム		○社会福祉士 〇介護福祉士
	正職員	月給 208,000円～229,000円	新卒・一般可	○社会福祉士
	1人	賞与 有 夜勤 無	年齢要件 ～ 65歳	◎普通自動車免許
3400-2512-00122		(社福)天寿会	特別養護老人ホーム 後楽荘	呉市焼山町字打田623
呉・江田島	調理員	特別養護老人ホーム		
	非常勤・パート	時給 1,085円～1,085円	新卒・一般可	
	1人	賞与 無 夜勤 無	年齢要件 不問	
3400-2504-00139		(社福)成寿会		就業先候補地が複数あり、採用後に決定
呉・江田島	栄養士	特別養護老人ホーム		○管理栄養士
	正職員	月給 200,500円～200,500円	新卒のみ可	
	2人	賞与 有 夜勤 無	年齢要件 ～ 59歳	
3400-2601-00075		(社福)成寿会	特別養護老人ホーム成寿園	呉市広町字白石免田13010番地
呉・江田島	看護職	特別養護老人ホーム		○看護師 ○准看護師
	正職員	月給 200,000円～280,000円	新卒不可	
	2人	賞与 有 夜勤 有	年齢要件 ～ 59歳	
3400-2512-00137		(社福)江能福祉会		就業先候補地が複数あり、採用後に決定
呉・江田島	介護職	通所介護		△介護職員初任者研修 △社会福祉士
	正職員	月給 175,770円～254,500円	新卒・一般可	△社会福祉士
	1人	賞与 有 夜勤 無	年齢要件 ～ 59歳	○普通自動車免許 ○AT限定免許
3400-2512-00138		(社福)江能福祉会	特別養護老人ホーム江能	江田島市大柿町飛渡瀬4027-2
呉・江田島	介護職	特別養護老人ホーム		△介護職員初任者研修
	正職員	月給 175,770円～254,500円	新卒・一般可	
	1人	賞与 有 夜勤 有	年齢要件 ～ 59歳	○普通自動車免許 ○AT限定免許
3400-2512-00139		(社福)江能福祉会	特別養護老人ホーム江能(夜勤なし求人)	江田島市大柿町飛渡瀬4027-2
呉・江田島	介護職	特別養護老人ホーム		△介護職員初任者研修
	非常勤・パート	時給 1,085円～1,150円	新卒・一般可	
	1人	賞与 有 夜勤 無	年齢要件 不問	○普通自動車免許 ○AT限定免許
3400-2512-00140		(社福)江能福祉会	特別養護老人ホーム江能(夜勤あり求人)	江田島市大柿町飛渡瀬4027-2
呉・江田島	介護職	特別養護老人ホーム		△介護職員初任者研修
	非常勤・パート	時給 1,085円～1,200円	新卒・一般可	
	1人	賞与 有 夜勤 有	年齢要件 不問	○普通自動車免許 ○AT限定免許
3400-2512-00141		(社福)江能福祉会		就業先候補地が複数あり、採用後に決定
呉・江田島	介護職	通所介護		△介護職員初任者研修
	非常勤・パート	時給 1,085円～1,150円	新卒・一般可	
	1人	賞与 有 夜勤 無	年齢要件 不問	○普通自動車免許 ○AT限定免許

※ 就業先地域が1つに決まっている求人は、1～31ページ、就業先地域が複数ある求人は、32～40ページです。

※ 賃金は、基本給と一律手当(求人対象職種全員に毎月支給される手当)の合計額であり、夜勤手当、宿直手当、扶養手当、家族手当等、個人の条件によって金額等が異なる手当は含まれていません。

なお、資格の有無によっては手当が含まれている可能性があります。

求人票番号		法人名	就業先名称	就業先所在地
就業先地域	職種	主な事業		資格要件 <div> ◎ 必須 ○ いずれか必須 △ 望む </div>
	雇用形態	賃金	新卒学生応募可否	
	募集人数	賞与・夜勤の有無	年齢要件	
3400-2512-00142		(社福)江能福祉会	ホームヘルパーセンター江能	江田島市大柿町飛渡瀬4022
呉・江田島	ホームヘルパー	訪問介護		○介護職員初任者研修 ○介護福祉士
	非常勤・パート	時給 1,085円～1,150円	新卒・一般可	
	1人	賞与 有 夜勤 無	年齢要件 不問	○普通自動車免許 ○AT限定免許
3400-2512-00143		(社福)江能福祉会	特別養護老人ホーム江能	江田島市大柿町飛渡瀬4027-2
呉・江田島	調理員	特別養護老人ホーム		
	非常勤・パート	時給 1,085円～1,085円	新卒・一般可	
	1人	賞与 有 夜勤 無	年齢要件 不問	
3400-2512-00071		サンキ・ウエルビー(株)	グループホーム呉	呉市広古新開8丁目34-16
呉・江田島	介護職	認知症対応型共同生活介護		◎介護福祉士
	正職員	月給 218,200円～324,400円	新卒不可	
	2人	賞与 有 夜勤 有	年齢要件 ～ 64歳	○普通自動車免許 ○AT限定免許
3400-2505-00021		(社福)中国新聞社会事業団		就業先候補地が複数あり、採用後に決定
竹原・大崎上島	相談・支援・指導員(施設)	障害者支援施設(施設入所支援＋生活介護)(主に知的)		
	正職員	月給 203,000円～235,100円	新卒のみ可	
	2人	賞与 有 夜勤 有	年齢要件 ～ 60歳	△普通自動車免許
3400-2512-00124		(社福)中国新聞社会事業団		就業先候補地が複数あり、採用後に決定
竹原・大崎上島	相談・支援・指導員(施設)	障害者支援施設(施設入所支援＋生活介護)(主に知的)		
	正職員	月給 202,000円～260,400円	新卒・一般可	
	1人	賞与 有 夜勤 有	年齢要件 ～ 60歳	△普通自動車免許
3400-2505-00079		(社福)聖恵会		就業先候補地が複数あり、採用後に決定
竹原・大崎上島	介護職	障害者支援施設(施設入所支援＋生活介護)(主に身体)		
	正職員	月給 206,000円～207,700円	新卒のみ可	
	5人	賞与 有 夜勤 有	年齢要件 ～ 64歳	
3400-2512-00125		(社福)聖恵会	聖恵ホームヘルパーステーション	竹原市忠海中町3丁目16-1
竹原・大崎上島	ホームヘルパー	訪問介護		△介護福祉士 ○介護職員初任者研修
	非常勤・パート	時給 1,140円～1,640円	新卒不可	
	2人	賞与 無 夜勤 無	年齢要件 ～ 64歳	○介護職員初任者研修了見込 ◎AT限定免許
3400-2504-00082		(社福)的場会		就業先候補地が複数あり、採用後に決定
竹原・大崎上島	介護職	特別養護老人ホーム		△介護福祉士 △社会福祉士
	正職員	月給 191,300円～209,940円	新卒のみ可	
	3人	賞与 有 夜勤 有	年齢要件 ～ 59歳	△介護職員初任者研修 ○AT限定免許 ○普通自動車免許
3400-2504-00083		(社福)的場会	瀬戸内園	竹原市港町4丁目5-1
竹原・大崎上島	栄養士	特別養護老人ホーム		◎管理栄養士
	正職員	月給 188,440円～188,440円	新卒のみ可	
	3人	賞与 有 夜勤 無	年齢要件 ～ 59歳	
3400-2511-00015		(株)ケアハート		就業先候補地が複数あり、採用後に決定
三原	介護職	有料老人ホーム		
	非常勤・パート	時給 1,085円～1,500円	新卒・一般可	
	3人	賞与 有 夜勤 無	年齢要件 不問	△普通自動車免許

※ 就業先地域が1つに決まっている求人は、1～31ページ、就業先地域が複数ある求人は、32～40ページです。

※ 賃金は、基本給と一律手当(求人対象職種全員に毎月支給される手当)の合計額であり、夜勤手当、宿直手当、扶養手当、家族手当等、個人の条件によって金額等が異なる手当は含まれていません。

なお、資格の有無によっては手当が含まれている可能性があります。

求人票番号		法人名	就業先名称	就業先所在地
就業先地域	職種	主な事業		資格要件 <div> ◎ 必須 ○ いずれか必須 △ 望む </div>
	雇用形態	賃金	新卒学生応募可否	
	募集人数	賞与・夜勤の有無	年齢要件	
3400-2511-00016		(株)ケアハート		就業先候補地が複数あり、採用後に決定
三原	介護職	有料老人ホーム		
	正職員	月給 187,000円～300,000円	新卒・一般可	
	3人	賞与 有 夜勤 有	年齢要件 ～ 64歳	
3400-2512-00136		(社福)興仁会	グループホーム宮浦	三原市宮浦6丁目22-6
三原	介護職	認知症対応型共同生活介護		△介護福祉士
	正職員	月給 189,900円～222,300円	新卒・一般可	
	1人	賞与 有 夜勤 有	年齢要件 ～ 59歳	
3400-2511-00155		(社福)新生福祉会	特別養護老人ホーム楽生苑	尾道市瀬戸田町林1288-6
尾道	介護職	特別養護老人ホーム		
	正職員	月給 185,000円～198,000円	新卒・一般可	
	4人	賞与 有 夜勤 有	年齢要件 ～ 59歳	
3400-2506-00175		(社福)尾道さつき会		就業先候補地が複数あり、採用後に決定
尾道	介護職	特別養護老人ホーム		△介護福祉士
	正職員	月給 198,000円～215,200円	新卒のみ可	
	5人	賞与 有 夜勤 有	年齢要件 ～ 59歳	
3400-2506-00176		(社福)尾道さつき会		就業先候補地が複数あり、採用後に決定
尾道	相談・支援・指導員(施設)	(障)就労継続支援(B型)		△介護福祉士 △社会福祉士 △精神保健福祉士 △社会福祉主事 △普通自動車免許
	正職員	月給 198,500円～215,700円	新卒のみ可	
	5人	賞与 有 夜勤 有	年齢要件 ～ 59歳	
3400-2504-00151		(社福)尾道のぞみ会		就業先候補地が複数あり、採用後に決定
尾道	相談・支援・指導員(施設)	(障)自立訓練(生活訓練)(主に精神)		△社会福祉士取得見込 △精神保健福祉士取得見込 ◎普通自動車免許
	正職員	月給 193,200円～206,200円	新卒のみ可	
	2人	賞与 有 夜勤 無	年齢要件 ～ 35歳	
3400-2512-00162		(医社)陽正会	神石高原町立病院	神石郡神石高原町小島1709-3
福山・府中	相談・支援・指導員(施設)	相談		◎社会福祉士
	正職員	月給 192,400円～265,000円	新卒・一般可	
	1人	賞与 有 夜勤 無	年齢要件 ～ 59歳	
3400-2512-00170		(株)永桜会	看多機ほむ桜の里	福山市郷分町1554
福山・府中	介護職	看護小規模多機能型居宅介護		◎介護福祉士
	正職員	月給 207,000円～245,000円	新卒・一般可	
	1人	賞与 有 夜勤 有	年齢要件 ～ 59歳	
3400-2512-00171		(株)永桜会	看多機ほむ桜の里	福山市郷分町1554
福山・府中	介護職	看護小規模多機能型居宅介護		◎介護福祉士
	正職員	月給 177,000円～205,000円	新卒・一般可	
	1人	賞与 有 夜勤 有	年齢要件 ～ 59歳	
3400-2601-00037		(株)永桜会	まちの相談室桜の里	福山市郷分町1554
福山・府中	介護支援専門員	居宅介護支援事業		◎介護支援専門員
	非常勤・パート	時給 1,300円～1,500円	新卒・一般可	
	1人	賞与 無 夜勤 無	年齢要件 ～ 59歳	

※ 就業先地域が1つに決まっている求人は、1～31ページ、就業先地域が複数ある求人は、32～40ページです。

※ 賃金は、基本給と一律手当(求人対象職種全員に毎月支給される手当)の合計額であり、夜勤手当、宿直手当、扶養手当、家族手当等、個人の条件によって金額等が異なる手当は含まれていません。

なお、資格の有無によっては手当が含まれている可能性があります。

求人票番号		法人名		就業先名称	就業先所在地	
就業先地域	職種	主な事業			資格要件	◎ 必須 ○ いずれか必須 △ 望む
	雇用形態	賃金		新卒学生応募可否	・福祉資格	
	募集人数	賞与・夜勤の有無		年齢要件	・その他の資格	
3400-2511-00104		(有)松永メディコ		医療連携型有料老人ホーム ゆ〜とびあ	福山市松永町5丁目23-30	
福山・府中	介護職	有料老人ホーム			○介護福祉士	○実務者研修
	非常勤・パート	時給	1,085円～1,200円	新卒・一般可	○介護職員初任者研修	
	2人	賞与	無	夜勤	有	年齢要件
3400-2511-00103		(有)松永メディコ		医療連携型有料老人ホーム ゆ〜とびあ	福山市松永町5丁目23-30	
福山・府中	介護職	有料老人ホーム			○介護福祉士	○介護職員初任者研修
	正職員	月給	203,000円～237,000円	新卒・一般可		
	2人	賞与	有	夜勤	有	年齢要件
3400-2511-00156		(社福)静方会		特別養護老人ホーム静方園	福山市神辺町湯野30-9	
福山・府中	介護職	特別養護老人ホーム				
	非常勤・パート	時給	1,150円～1,350円	新卒・一般可		
	3人	賞与	無	夜勤	無	年齢要件
3400-2511-00157		(社福)静方会		特別養護老人ホーム静方園	福山市神辺町湯野30-9	
福山・府中	介護職	特別養護老人ホーム				
	常勤(正職員以外)	月給	181,700円～219,600円	新卒・一般可		
	2人	賞与	有	夜勤	無	年齢要件
3400-2511-00158		(社福)静方会		静方園通所介護事業所	福山市神辺町湯野30-9	
福山・府中	介護職	通所介護				
	常勤(正職員以外)	月給	181,600円～219,600円	新卒・一般可		
	1人	賞与	有	夜勤	無	年齢要件
3400-2511-00159		(社福)静方会		特別養護老人ホーム静方園	福山市神辺町湯野30-9	
福山・府中	介護職	特別養護老人ホーム				
	正職員	月給	181,600円～235,800円	新卒不可		
	1人	賞与	有	夜勤	有	年齢要件
3400-2512-00001		(社福)静方会		静方園通所介護事業所	福山市神辺町湯野30-9	
福山・府中	運転手	通所介護				
	非常勤・パート	時給	1,100円～1,100円	新卒不可		
	1人	賞与	無	夜勤	無	年齢要件
3400-2512-00002		(社福)静方会		特別養護老人ホーム静方園	福山市神辺町湯野30-9	
福山・府中	看護職	特別養護老人ホーム			◎准看護師	
	正職員	月給	229,800円～298,800円	新卒・一般可		
	1人	賞与	有	夜勤	無	年齢要件
3400-2512-00003		(社福)静方会		静方園通所介護事業所	福山市神辺町湯野30-9	
福山・府中	セラピスト	通所介護			◎その他	
	正職員	月給	219,100円～292,800円	新卒・一般可		
	1人	賞与	有	夜勤	無	年齢要件
3400-2601-00004		(特非)エルダーサポート協会			就業先候補地が複数あり、採用後に決定	
福山・府中	介護職	小規模多機能型居宅介護			△介護福祉士 △介護職員初任者研修	
	正職員	時給	1,085円～1,090円	新卒・一般可		
	1人	賞与	有	夜勤	有	年齢要件

△普通自動車免許		△AT限定免許	
----------	--	---------	--

新着

※ 就業先地域が1つに決まっている求人は、1～31ページ、就業先地域が複数ある求人は、32～40ページです。

※ 賃金は、基本給と一律手当(求人対象職種全員に毎月支給される手当)の合計額であり、夜勤手当、宿直手当、扶養手当、家族手当等、個人の条件によって金額等が異なる手当は含まれていません。

なお、資格の有無によっては手当が含まれている可能性があります。

求人票番号		法人名		就業先名称	就業先所在地	
就業先地域	職種	主な事業			資格要件 <div>◎ 必須 ○ いずれか必須 △ 望む</div>	
	雇用形態	賃金		新卒学生応募可否		・福祉資格
	募集人数	賞与・夜勤の有無		年齢要件		・その他の資格
3400-2511-00154		(社福)備後福祉会		神辺ホーム	福山市神辺町西中条1288	
福山・府中	介護職	(障)生活介護(主に身体)			△介護福祉士 △介護福祉士取得見込	
	正職員	月給	194,000円～194,000円		新卒・一般可	
	3人	賞与	有	夜勤	有	
				年齢要件	～ 60歳	
3400-2507-00260		(社福)「ゼノ」少年牧場			就業先候補地が複数あり, 採用後に決定	
福山・府中	調理員	障害者支援施設(施設入所支援＋生活介護)(主に知的)				
	正職員	月給	211,000円～213,000円		新卒のみ可	
	2人	賞与	有	夜勤	無	
				年齢要件	～ 60歳	
3400-2507-00261		(社福)「ゼノ」少年牧場		法人事務局	福山市沼隈町草深1212	
福山・府中	事務職	法人本部				
	正職員	月給	223,000円～223,000円		新卒のみ可	
	2人	賞与	有	夜勤	無	
				年齢要件	～ 60歳	
3400-2512-00166		(株)ディア・レスト福山		ディア・レスト福山	福山市駅家町大字倉光148番地	
福山・府中	介護職	特定施設入居者生活介護			△介護福祉士 △実務者研修	
	正職員	月給	196,640円～220,000円		新卒・一般可	
	2人	賞与	有	夜勤	有	
				年齢要件	～ 64歳	
3400-2511-00031		生活協同組合ひろしま		コープデイサービス山手くはいから坂>	福山市山手町2丁目7-16	
福山・府中	介護職	通所介護			○介護職員初任者研修 ○介護福祉士	
	非常勤・パート	時給	1,225円～1,245円		新卒・一般可	
	1人	賞与	無	夜勤	無	
				年齢要件	～ 64歳	
3400-2601-00059		(社福)天和会		障害者支援施設 ローズ東村	福山市東村町130-5	
福山・府中	介護職	障害者支援施設(施設入所支援＋生活介護)(主に身体)				
	正職員	月給	194,800円～225,300円		新卒・一般可	
	2人	賞与	有	夜勤	有	
				年齢要件	～ 59歳	
3400-2601-00051		(医社)沼南会			就業先候補地が複数あり, 採用後に決定	
福山・府中	介護職	介護老人保健施設			○介護福祉士 ○介護福祉士取得見込	
	正職員	月給	209,100円～288,900円		新卒・一般可	
	5人	賞与	有	夜勤	有	
				年齢要件	～ 59歳	
3400-2504-00161		(社福)創樹会			就業先候補地が複数あり, 採用後に決定	
福山・府中	相談・支援・指導員(施設)	福祉型障害児入所施設			○児童指導員 ○その他	
	正職員	月給	209,000円～217,000円		新卒のみ可	
	3人	賞与	有	夜勤	有	
				年齢要件	～ 35歳	
3400-2506-00125		(社福)創樹会			就業先候補地が複数あり, 採用後に決定	
福山・府中	相談・支援・指導員(施設)	福祉型障害児入所施設				
	正職員	月給	209,000円～217,000円		新卒のみ可	
	5人	賞与	有	夜勤	有	
				年齢要件	～ 30歳	
3400-2507-00151		キャレオス(株)			就業先候補地が複数あり, 採用後に決定	
福山・府中	介護職	小規模多機能型居宅介護				
	正職員	月給	210,000円～210,000円		新卒のみ可	
	10人	賞与	有	夜勤	有	
				年齢要件	～ 64歳	
					◎AT限定免許	

※ 就業先地域が1つに決まっている求人は、1～31ページ、就業先地域が複数ある求人は、32～40ページです。

※ 賃金は、基本給と一律手当(求人対象職種全員に毎月支給される手当)の合計額であり、夜勤手当、宿直手当、扶養手当、家族手当等、個人の条件によって金額等が異なる手当は含まれていません。

なお、資格の有無によっては手当が含まれている可能性があります。

求人票番号		法人名	就業先名称	就業先所在地	
就業先地域	職種	主な事業		資格要件	◎ 必須 ○ いずれか必須 △ 望む
	雇用形態	賃金		・福祉資格	
	募集人数	賞与・夜勤の有無		・その他の資格	
3400-2511-00040		(医社)常仁会		就業先候補地が複数あり、採用後に決定	
福山・府中	介護職	介護老人保健施設			
	非常勤・パート 3人	時給 1,085円～1,258円	新卒不可		
		賞与 無 夜勤 無	年齢要件 不問	△普通自動車免許 △AT限定免許	
3400-2512-00114		(医社)常仁会		介護老人保健施設 サンスクエア沼南 福山市水呑町3332-1	
福山・府中	看護職	介護老人保健施設		○看護師 ○准看護師	
	正職員 1人	月給 187,500円～295,000円	新卒・一般可		
		賞与 有 夜勤 無	年齢要件 ～ 59歳	△普通自動車免許	
3400-2512-00115		(医社)常仁会		就業先候補地が複数あり、採用後に決定	
福山・府中	看護職	介護老人保健施設		○看護師 ○准看護師	
	非常勤・パート 1人	時給 1,300円～1,700円	新卒不可		
		賞与 無 夜勤 無	年齢要件 不問	△普通自動車免許	
3400-2601-00035		(医社)常仁会		就業先候補地が複数あり、採用後に決定	
福山・府中	介護職	介護老人保健施設			
	正職員 10人	月給 188,640円～266,000円	新卒・一般可		
		賞与 有 夜勤 有	年齢要件 ～ 59歳	△普通自動車免許	
3400-2601-00091		(社福)みんなが地域で生きるためのがまのほ		がまのほ 福山市新市町相方1172-1	
福山・府中	介護職	(障)生活介護(主に知的)			
	正職員 2人	月給 228,000円～228,000円	新卒・一般可		
		賞与 有 夜勤 無	年齢要件 ～ 64歳	◎普通自動車免許	
3400-2507-00284		(医社)ひがしの会		就業先候補地が複数あり、採用後に決定	
福山・府中	保育士	放課後等デイサービス		○保育士 ○保育士取得見込	
	正職員 3人	月給 202,000円～208,000円	新卒のみ可		
		賞与 有 夜勤 無	年齢要件 ～ 64歳	◎普通自動車免許	
3400-2507-00285		(医社)ひがしの会		就業先候補地が複数あり、採用後に決定	
福山・府中	相談・支援・指導員(施設)	放課後等デイサービス		○児童指導員 ○児童指導員取得見込	
	正職員 3人	月給 202,000円～208,000円	新卒のみ可		
		賞与 有 夜勤 無	年齢要件 ～ 64歳	◎普通自動車免許	
3400-2601-00092		(社福)明翠会		就業先候補地が複数あり、採用後に決定	
福山・府中	介護職	特別養護老人ホーム		△介護福祉士 △介護職員初任者研修 △実務者研修	
	正職員 2人	月給 188,256円～193,440円	新卒不可		
		賞与 有 夜勤 有	年齢要件 ～ 64歳	◎普通自動車免許	
3400-2601-00093		(社福)明翠会		就業先候補地が複数あり、採用後に決定	
福山・府中	介護職	特別養護老人ホーム		△介護職員初任者研修 △介護福祉士 △実務者研修	
	常勤(正職員以外) 2人	時給 1,085円～1,150円	新卒・一般可		
		賞与 無 夜勤 有	年齢要件 ～ 64歳	◎普通自動車免許	
3400-2512-00040		サンキ・ウエルビィ(株)		就業先候補地が複数あり、採用後に決定	
福山・府中	介護支援専門員	小規模多機能型居宅介護		◎介護支援専門員	
	非常勤・パート 4人	時給 1,303円～1,446円	新卒不可		
		賞与 有 夜勤 有	年齢要件 不問	○普通自動車免許 ○AT限定免許	

※ 就業先地域が1つに決まっている求人は、1～31ページ、就業先地域が複数ある求人は、32～40ページです。

※ 賃金は、基本給と一律手当(求人対象職種全員に毎月支給される手当)の合計額であり、夜勤手当、宿直手当、扶養手当、家族手当等、個人の条件によって金額等が異なる手当は含まれていません。

なお、資格の有無によっては手当が含まれている可能性があります。

求人票番号		法人名	就業先名称	就業先所在地	
就業先地域	職種	主な事業		資格要件 <div>◎ 必須 ○ いずれか必須 △ 望む</div>	
	雇用形態	賃金	新卒学生応募可否		・福祉資格
	募集人数	賞与・夜勤の有無	年齢要件		・その他の資格
3400-2512-00045		サンキ・ウエルピィ(株)		就業先候補地が複数あり、採用後に決定	
福山・府中	介護支援専門員	小規模多機能型居宅介護		◎介護支援専門員 ◎介護福祉士	
	正職員	月給 228,200円～272,400円	新卒不可		
	2人	賞与 有 夜勤 有	年齢要件 ～ 64歳	○普通自動車免許 ○AT限定免許	
3400-2512-00050		サンキ・ウエルピィ(株)		福山市東手城町1丁目3-11	
福山・府中	介護職	通所介護		◎介護福祉士	
	非常勤・パート	時給 1,168円～1,341円	新卒不可		
	4人	賞与 有 夜勤 無	年齢要件 不問	○普通自動車免許 ○AT限定免許	
3400-2512-00062		サンキ・ウエルピィ(株)		就業先候補地が複数あり、採用後に決定	
福山・府中	介護職	小規模多機能型居宅介護		◎介護福祉士	
	正職員	月給 218,200円～324,400円	新卒不可		
	2人	賞与 有 夜勤 有	年齢要件 ～ 64歳	○普通自動車免許 ○AT限定免許	
3400-2512-00064		サンキ・ウエルピィ(株)		福山市東手城町1丁目3-11	
福山・府中	介護職	通所介護		◎介護福祉士	
	正職員	月給 208,400円～314,600円	新卒不可		
	4人	賞与 有 夜勤 無	年齢要件 ～ 64歳	○普通自動車免許 ○AT限定免許	
3400-2512-00069		サンキ・ウエルピィ(株)		就業先候補地が複数あり、採用後に決定	
福山・府中	介護職	小規模多機能型居宅介護		◎介護福祉士	
	非常勤・パート	時給 1,168円～1,341円	新卒不可		
	4人	賞与 有 夜勤 有	年齢要件 不問	○普通自動車免許 ○AT限定免許	
3400-2601-00057		(社福)桜風会		府中市桜が丘3丁目2-1	
福山・府中	介護職	特別養護老人ホーム		△介護福祉士 △実務者研修	
	正職員	月給 207,100円～257,310円	新卒・一般可	△介護職員基礎研修 △介護職員初任者研修	
	5人	賞与 有 夜勤 有	年齢要件 ～ 59歳	◎普通自動車免許	
3400-2504-00084		(社福)庄原さくら学園		就業先候補地が複数あり、採用後に決定	
三次・庄原	調理員	障害者支援施設(施設入所支援＋生活介護)(主に知的)		△調理師	
	正職員	月給 180,500円～181,300円	新卒のみ可		
	3人	賞与 有 夜勤 無	年齢要件 ～ 59歳		
3400-2504-00085		(社福)庄原さくら学園		就業先候補地が複数あり、採用後に決定	
三次・庄原	保育士	障害者支援施設(施設入所支援＋生活介護)(主に知的)			
	正職員	月給 189,600円～201,500円	新卒のみ可		
	2人	賞与 有 夜勤 有	年齢要件 ～ 59歳		
3400-2601-00017		(株)悠々		世羅郡世羅町西神崎806	
三次・庄原	介護職	特定施設入居者生活介護		△介護福祉士 △実務者研修	
	正職員	月給 203,000円～282,000円	新卒・一般可		
	2人	賞与 有 夜勤 有	年齢要件 18歳 ～ 65歳		
3400-2512-00018		(社福)東城有栖会		庄原市東城町川西947番地の2	
三次・庄原	介護職	特別養護老人ホーム		○介護福祉士 ○介護福祉士取得見込	
	正職員	月給 181,200円～200,240円	新卒・一般可		
	4人	賞与 有 夜勤 有	年齢要件 ～ 64歳	○普通自動車免許 ○AT限定免許	

※ 就業先地域が1つに決まっている求人は、1～31ページ、就業先地域が複数ある求人は、32～40ページです。

※ 賃金は、基本給と一律手当(求人対象職種全員に毎月支給される手当)の合計額であり、夜勤手当、宿直手当、扶養手当、家族手当等、個人の条件によって金額等が異なる手当は含まれていません。

なお、資格の有無によっては手当が含まれている可能性があります。

求人票番号		法人名	就業先名称	就業先所在地	
就業先地域	職種	主な事業		資格要件	◎ 必須 ○ いずれか必須 △ 望む
	雇用形態	賃金	新卒学生応募可否	・福祉資格	
	募集人数	賞与・夜勤の有無	年齢要件	・その他の資格	
3400-2511-00023		(社福)たまご会	輝きの家	東広島市黒瀬町上保田122-3	
東広島	介護職	(障)共同生活援助(主に知的)		△介護福祉士 △介護福祉士受験資格	
	非常勤・パート	時給 1,194円～1,194円	新卒不可	△介護職員初任者研修	
	1人	賞与 有 夜勤 有	年齢要件 不問	◎AT限定免許	
3400-2511-00081		(社福)石川福祉会	桜が丘保養園	東広島市西条町寺家5976	
東広島	介護補助(介護助手)	特別養護老人ホーム			
	非常勤・パート	時給 1,115円～1,115円	新卒・一般可		
	2人	賞与 無 夜勤 無	年齢要件 ～ 65歳		
3400-2511-00082		(社福)石川福祉会	桜が丘保養園	東広島市西条町寺家5976	
東広島	介護職	特別養護老人ホーム			
	非常勤・パート	時給 1,135円～1,135円	新卒・一般可		
	2人	賞与 有 夜勤 無	年齢要件 ～ 65歳		
3400-2512-00014		(社福)石川福祉会	桜が丘保養園	東広島市西条町寺家5976番地	
東広島	セラピスト	特別養護老人ホーム		◎作業療法士	
	正職員	月給 213,500円～241,500円	新卒・一般可		
	1人	賞与 有 夜勤 無	年齢要件 ～ 64歳		
3400-2512-00016		(社福)石川福祉会	桜が丘保養園	東広島市西条町寺家5976	
東広島	介護職	特別養護老人ホーム			
	正職員	月給 207,200円～244,200円	新卒・一般可		
	2人	賞与 有 夜勤 無	年齢要件 ～ 64歳		
3400-2512-00017		(社福)石川福祉会	桜が丘保養園	東広島市西条町寺家5976	
東広島	看護職	特別養護老人ホーム		○看護師 ○准看護師	
	正職員	月給 201,000円～241,500円	新卒・一般可		
	1人	賞与 有 夜勤 無	年齢要件 ～ 65歳		
3400-2601-00009		(株)ベルアーヂュ	放課後等デイサービスReadyGO高屋	東広島市高屋町大畠422-1	
東広島	相談・支援・指導員(施設)	放課後等デイサービス		△保育士 △社会福祉士	
	正職員	月給 194,114円～295,836円	新卒・一般可	△精神保健福祉士 △幼稚園教諭	
	1人	賞与 有 夜勤 無	年齢要件 ～ 69歳	◎AT限定免許	
3400-2601-00010		(株)ベルアーヂュ	放課後等デイサービス まなびあいのいえ	東広島市西条町寺家5029-1	
東広島	児童発達支援管理責任者	放課後等デイサービス		△保育士 △社会福祉士	
	正職員	月給 232,556円～300,836円	新卒不可	△精神保健福祉士 △幼稚園教諭	
	1人	賞与 有 夜勤 無	年齢要件 ～ 69歳	◎AT限定免許	
3400-2601-00011		(株)ベルアーヂュ	放課後等デイサービスReadyGO高屋	東広島市高屋町大畠422-1	
東広島	児童発達支援管理責任者	放課後等デイサービス		△保育士 △社会福祉士	
	正職員	月給 232,556円～300,836円	新卒不可	△精神保健福祉士 △幼稚園教諭	
	1人	賞与 有 夜勤 無	年齢要件 ～ 69歳	◎AT限定免許	
3400-2601-00019		(株)ベルアーヂュ	放課後等デイサービスReadyGO高屋	東広島市高屋町大畠422-1	
東広島	相談・支援・指導員(施設)	放課後等デイサービス		△保育士 △社会福祉士	
	非常勤・パート	時給 1,262円～1,535円	新卒・一般可	△精神保健福祉士 △幼稚園教諭	
	2人	賞与 無 夜勤 無	年齢要件 不問	△AT限定免許	

※ 就業先地域が1つに決まっている求人は、1～31ページ、就業先地域が複数ある求人は、32～40ページです。

※ 賃金は、基本給と一律手当(求人対象職種全員に毎月支給される手当)の合計額であり、夜勤手当、宿直手当、扶養手当、家族手当等、個人の条件によって金額等が異なる手当は含まれていません。

なお、資格の有無によっては手当が含まれている可能性があります。

求人票番号		法人名		就業先名称	就業先所在地	
就業先地域	職種	主な事業			資格要件	◎ 必須 ○ いずれか必須 △ 望む
	雇用形態	賃金		新卒学生応募可否	・福祉資格	
	募集人数	賞与・夜勤の有無		年齢要件	・その他の資格	
3400-2601-00020		(株)ベルアージュ		児童発達支援 ぐらっちえ黒瀬	東広島市黒瀬町南方804	
東広島	保育士	その他の児童・母子・父子福祉			△保育士 △社会福祉士	
	非常勤・パート	時給 1,265円～1,535円	新卒・一般可		△精神保健福祉士 △幼稚園教諭	
	1人	賞与 無 夜勤 無	年齢要件 不問		△AT限定免許	
3400-2511-00009		(社福)興仁会		豊邑苑居宅介護支援事業所	東広島市豊栄町能良413番地	
東広島	介護支援専門員	居宅介護支援事業			◎介護支援専門員	
	正職員	月給 199,900円～237,900円	新卒不可			
	1人	賞与 有 夜勤 無	年齢要件 ～ 59歳		◎普通自動車免許	
3400-2511-00133		(社福)つつじ		広島県発達障害者支援センター	東広島市西条町西条414-31サポートオフィスQUEST	
東広島	相談・支援員(相談支援機関等)	(障)相談支援			◎その他	
	常勤(正職員以外)	月給 254,000円～254,000円	新卒不可			
	1人	賞与 無 夜勤 無	年齢要件 不問		◎普通自動車免許	
3400-2511-00134		(社福)つつじ		コスモス	東広島市西条町西条50-1	
東広島	相談・支援・指導員(施設)	(障)生活介護(主に知的)				
	非常勤・パート	時給 1,207円～1,207円	新卒不可			
	1人	賞与 無 夜勤 無	年齢要件 不問			
3400-2511-00135		(社福)つつじ		生活介護つつじ	東広島市八本松町米満10461	
東広島	相談・支援・指導員(施設)	(障)生活介護(主に知的)				
	非常勤・パート	時給 1,207円～1,207円	新卒不可			
	1人	賞与 無 夜勤 無	年齢要件 不問			
3400-2511-00136		(社福)つつじ		ウイング	東広島市八本松町米満10461	
東広島	相談・支援・指導員(施設)	(障)生活介護(主に知的)				
	非常勤・パート	時給 1,207円～1,207円	新卒不可			
	1人	賞与 無 夜勤 無	年齢要件 不問			
3400-2601-00068		(社福)つつじ		ヘルパーステーションかもみへる	東広島市八本松町米満10461	
東広島	ホームヘルパー	(障)居宅介護(主に知的)			◎介護職員初任者研修	
	非常勤・パート	時給 1,100円～1,850円	新卒不可			
	3人	賞与 無 夜勤 無	年齢要件 不問		◎普通自動車免許	
3400-2601-00069		(社福)つつじ		ホームつつじ	東広島市西条町西条45-24	
東広島	介護職	(障)共同生活援助(主に知的)				
	非常勤・パート	時給 1,085円～1,085円	新卒不可			
	1人	賞与 無 夜勤 無	年齢要件 不問			
3400-2601-00070		(社福)つつじ		ウイング	東広島市八本松町米満10461	
東広島	調理員	(障)生活介護(主に知的)			△管理栄養士	
	非常勤・パート	時給 1,207円～1,207円	新卒不可			
	1人	賞与 無 夜勤 無	年齢要件 不問			
3400-2511-00162		(有)メディカルサービス廿日市		デイサービスセンター廿日市駅前ひまわり	廿日市市平良山手11-47	
廿日市・大竹	看護職	通所介護			○看護師 ○准看護師	
	非常勤・パート	時給 1,300円～1,500円	新卒・一般可			
	1人	賞与 無 夜勤 無	年齢要件 不問		◎普通自動車免許	

※ 就業先地域が1つに決まっている求人は、1～31ページ、就業先地域が複数ある求人は、32～40ページです。

※ 賃金は、基本給と一律手当(求人対象職種全員に毎月支給される手当)の合計額であり、夜勤手当、宿直手当、扶養手当、家族手当等、個人の条件によって金額等が異なる手当は含まれていません。

なお、資格の有無によっては手当が含まれている可能性があります。

求人票番号		法人名	就業先名称	就業先所在地	
就業先地域	職種	主な事業		資格要件	◎ 必須 ○ いずれか必須 △ 望む
	雇用形態	賃金	新卒学生応募可否	・福祉資格	
	募集人数	賞与・夜勤の有無	年齢要件	・その他の資格	
3400-2511-00163		(有)メディカルサービス廿日市	デイサービスセンターひまわり	廿日市市宮内4190-1	
廿日市・大竹	介護職	通所介護		○介護福祉士 ○介護職員初任者研修	
	正職員	月給 193,000円～193,000円	新卒・一般可		
	1人	賞与 有 夜勤 無	年齢要件 ～ 59歳	△普通自動車免許	
3400-2511-00093		(特非)リハケアリングネットワーク	らいとす廿日市	廿日市市宮内4丁目10-5	
廿日市・大竹	看護職	訪問看護		◎看護師	
	正職員	月給 237,700円～265,000円	新卒不可		
	1人	賞与 有 夜勤 無	年齢要件 ～ 60歳		
3400-2601-00039		(株)ラフラインズ	ウィルサポ廿日市	廿日市市住吉1丁目5-26ローレルコート	
廿日市・大竹	相談・支援・指導員(施設)	放課後等デイサービス		◎児童指導員	
	正職員	月給 210,000円～210,000円	新卒・一般可		
	1人	賞与 有 夜勤 無	年齢要件 ～ 65歳	◎普通自動車免許	
3400-2601-00040		(株)ラフラインズ	ウィルサポ廿日市	廿日市市住吉1丁目5-26ローレルコート	
廿日市・大竹	相談・支援・指導員(施設)	放課後等デイサービス		○理学療法士 ○作業療法士	
	正職員	月給 268,000円～268,000円	新卒・一般可	○言語聴覚士	
	1人	賞与 有 夜勤 無	年齢要件 ～ 65歳	◎普通自動車免許	
3400-2601-00046		(株)ラフラインズ	ウィルサポ廿日市	廿日市市住吉1丁目5-26ローレルコート	
廿日市・大竹	保育士	放課後等デイサービス		◎保育士	
	正職員	月給 240,000円～240,000円	新卒・一般可		
	1人	賞与 有 夜勤 無	年齢要件 ～ 65歳	◎普通自動車免許	
3400-2512-00116		(医社)明和会		就業先候補地が複数あり、採用後に決定	
廿日市・大竹	介護職	認知症対応型共同生活介護			
	正職員	月給 175,800円～267,800円	新卒・一般可		
	2人	賞与 有 夜勤 有	年齢要件 ～ 61歳		
3400-2511-00092		(医社)光仁会	老人保健施設べにまんさくの里	廿日市市大野1320番地	
廿日市・大竹	介護職	介護老人保健施設			
	正職員	月給 239,250円～239,250円	新卒・一般可		
	2人	賞与 有 夜勤 有	年齢要件 ～ 60歳		
3400-2505-00060		(社福)広島友愛福祉会		就業先候補地が複数あり、採用後に決定	
廿日市・大竹	介護職	特別養護老人ホーム		○介護福祉士取得見込 ○介護福祉士	
	正職員	月給 194,500円～194,500円	新卒のみ可		
	5人	賞与 有 夜勤 有	年齢要件 ～ 64歳		
3400-2511-00019		(医社)貴和会	佐伯中央介護医療院	廿日市市津田4180	
廿日市・大竹	介護職	介護医療院		△介護福祉士	
	正職員	月給 192,300円～250,000円	新卒・一般可		
	2人	賞与 有 夜勤 有	年齢要件 ～ 64歳		
3400-2511-00026		生活協同組合ひろしま	生協ひろしま介護サービス・廿日市	廿日市市大野原1丁目2-10	
廿日市・大竹	ホームヘルパー	訪問介護		○介護福祉士 ○ヘルパー1級	
	非常勤・パート	時給 1,225円～1,245円	新卒・一般可	○介護職員初任者研修 ○介護職員基礎研修	
	1人	賞与 無 夜勤 無	年齢要件 ～ 64歳	○普通自動車免許 ○AT限定免許	

※ 就業先地域が1つに決まっている求人は、1～31ページ、就業先地域が複数ある求人は、32～40ページです。

※ 賃金は、基本給と一律手当(求人対象職種全員に毎月支給される手当)の合計額であり、夜勤手当、宿直手当、扶養手当、家族手当等、個人の条件によって金額等が異なる手当は含まれていません。

なお、資格の有無によっては手当が含まれている可能性があります。

求人票番号		法人名	就業先名称	就業先所在地
就業先地域	職種	主な事業		資格要件 <div> ◎ 必須 ○ いずれか必須 △ 望む </div>
	雇用形態	賃金	新卒学生応募可否	
	募集人数	賞与・夜勤の有無	年齢要件	
3400-2511-00055		生活協同組合ひろしま	生協ひろしま介護サービス・廿日市	廿日市市大野原1丁目2-10
廿日市・大竹	サービス提供責任者	訪問介護		◎介護福祉士
	正職員	月給 251,500円～251,500円	新卒・一般可	
	1人	賞与 有 夜勤 無	年齢要件 ～ 64歳	○普通自動車免許 ○AT限定免許
3400-2511-00058		生活協同組合ひろしま	生協ひろしま介護サービス・廿日市	廿日市市大野原1丁目2-9
廿日市・大竹	ホームヘルパー	訪問介護		○介護福祉士 ○ヘルパー1級
	正職員	月給 224,500円～224,500円	新卒・一般可	○介護職員初任者研修 ○介護職員基礎研修
	1人	賞与 有 夜勤 無	年齢要件 ～ 64歳	○普通自動車免許 ○AT限定免許
3400-2511-00172		(医)あかね会	土谷ヘルパーステーション阿品	廿日市市阿品4丁目51-1
廿日市・大竹	ホームヘルパー	訪問介護		○介護福祉士 ○実務者研修
	常勤(正職員以外)	月給 190,032円～193,032円	新卒不可	○介護職員初任者研修 ○その他
	1人	賞与 無 夜勤 無	年齢要件 不問	
3400-2512-00102		(社福)佐伯さつき会		就業先候補地が複数あり、採用後に決定
廿日市・大竹	相談・支援・指導員(施設)	特別養護老人ホーム		○社会福祉士
	正職員	月給 205,000円～239,000円	新卒・一般可	○社会福祉士
	3人	賞与 有 夜勤 無	年齢要件 ～ 64歳	◎普通自動車免許
3400-2512-00103		(社福)佐伯さつき会		就業先候補地が複数あり、採用後に決定
廿日市・大竹	看護職	特別養護老人ホーム		○看護師 ○准看護師
	正職員	月給 215,000円～252,500円	新卒・一般可	
	3人	賞与 有 夜勤 無	年齢要件 ～ 64歳	◎普通自動車免許
3400-2512-00104		(社福)佐伯さつき会		就業先候補地が複数あり、採用後に決定
廿日市・大竹	介護職	特別養護老人ホーム		○介護職員初任者研修 ○実務者研修
	正職員	月給 195,000円～221,500円	新卒・一般可	○介護福祉士
	3人	賞与 有 夜勤 有	年齢要件 ～ 64歳	
3400-2512-00163		(社福)廿日市市社会福祉協議会		就業先候補地が複数あり、採用後に決定
廿日市・大竹	事務職	社会福祉協議会		
	非常勤・パート	月給 184,000円～184,000円	新卒・一般可	
	3人	賞与 有 夜勤 無	年齢要件 ～ 60歳	○普通自動車免許 ○AT限定免許
3400-2601-00086		日本基準寝具(株)	在宅介護ステーション廿日市	廿日市市城内2丁目7-2
廿日市・大竹	ホームヘルパー	訪問介護		○介護職員初任者研修 ○ヘルパー1級
	正職員	月給 233,500円～270,000円	新卒不可	○実務者研修 ○介護福祉士
	1人	賞与 有 夜勤 無	年齢要件 ～ 45歳	○普通自動車免許 ○AT限定免許
3400-2507-00145		(社福)くさのみ福祉会		就業先候補地が複数あり、採用後に決定
廿日市・大竹	相談・支援・指導員(施設)	(障)生活介護(主に知的)		△介護福祉士 △社会福祉士
	正職員	月給 206,100円～258,900円	新卒のみ可	
	3人	賞与 有 夜勤 有	年齢要件 ～ 45歳	○普通自動車免許 ○AT限定免許
3400-2512-00165		(社福)くさのみ福祉会	広島西こども発達支援センターくれよん	廿日市市四季が丘11丁目23
廿日市・大竹	保育士	児童発達支援(センター)		○保育士 ○保育士取得見込
	正職員	月給 206,100円～258,900円	新卒のみ可	
	1人	賞与 有 夜勤 無	年齢要件 ～ 45歳	

※ 就業先地域が1つに決まっている求人は、1～31ページ、就業先地域が複数ある求人は、32～40ページです。

※ 賃金は、基本給と一律手当(求人対象職種全員に毎月支給される手当)の合計額であり、夜勤手当、宿直手当、扶養手当、家族手当等、個人の条件によって金額等が異なる手当は含まれていません。

なお、資格の有無によっては手当が含まれている可能性があります。

求人票番号		法人名	就業先名称	就業先所在地	
就業先地域	職種	主な事業		資格要件	◎ 必須 ○ いずれか必須 △ 望む
	雇用形態	賃金	新卒学生応募可否	・福祉資格	
	募集人数	賞与・夜勤の有無	年齢要件	・その他の資格	
3400-2512-00164		(社福)くさのみ福祉会	広島西こども発達支援センター-くれよん	廿日市市四季が丘11丁目23	
廿日市・大竹	相談・支援・指導員(施設)	児童発達支援(センター)		◎児童指導員	
	正職員	月給 206,100円～258,900円	新卒のみ可		
	1人	賞与 有 夜勤 無	年齢要件 ～ 45歳		
3400-2511-00116		(医)明和会		就業先候補地が複数あり, 採用後に決定	
山県・安芸高田	介護職	介護老人保健施設		△介護福祉士 △実務者研修	
	正職員	月給 191,000円～248,900円	新卒・一般可	△介護職員初任者研修	
	2人	賞与 有 夜勤 有	年齢要件 ～ 64歳	△普通自動車免許	
3400-2601-00067		(社福)みどり会	府中みどり園	安芸郡府中町浜田1丁目6-7	
府中・海田	介護職	認知症対応型共同生活介護			
	正職員	月給 187,000円～192,000円	新卒・一般可		
	1人	賞与 有 夜勤 有	年齢要件 ～ 64歳		
3400-2512-00033		(医社)古川医院	介護老人保健施設 熊野ゆうあいホーム	安芸郡熊野町出来庭3丁目4-67	
府中・海田	介護職	介護老人保健施設		○介護福祉士 ○介護職員初任者研修	
	正職員	月給 204,000円～242,000円	新卒・一般可		
	1人	賞与 有 夜勤 有	年齢要件 ～ 59歳	○普通自動車免許 ○AT限定免許	
3400-2512-00034		(医社)古川医院	介護老人保健施設 熊野ゆうあいホーム	安芸郡熊野町出来庭3丁目4-67	
府中・海田	介護職	介護老人保健施設		△介護福祉士	
	正職員	月給 200,000円～210,000円	新卒・一般可		
	1人	賞与 有 夜勤 有	年齢要件 ～ 59歳	○普通自動車免許 ○AT限定免許	
3400-2506-00180		(社福)エフアイジイ福祉会		就業先候補地が複数あり, 採用後に決定	
府中・海田	介護職	特別養護老人ホーム			
	正職員	月給 210,000円～215,000円	新卒のみ可		
	6人	賞与 有 夜勤 有	年齢要件 ～ 59歳		
3400-2507-00286		(社福)エフアイジイ福祉会	養護老人ホーム チェリーゴード	安芸郡府中町柳ヶ丘20-2	
府中・海田	栄養士	養護老人ホーム(一般)		○管理栄養士 ○栄養士	
	正職員	月給 186,000円～196,000円	新卒のみ可		
	1人	賞与 有 夜勤 有	年齢要件 ～ 59歳		

※ 就業先地域が1つに決まっている求人は、1～31ページ、就業先地域が複数ある求人は、32～40ページです。

※ 賃金は、基本給と一律手当(求人対象職種全員に毎月支給される手当)の合計額であり、夜勤手当、宿直手当、扶養手当、家族手当等、個人の条件によって金額等が異なる手当は含まれていません。

なお、資格の有無によっては手当が含まれている可能性があります。

求人票番号		法人名	就業先名称	就業先所在地
就業先地域	職種	主な事業		資格要件 <div> ◎ 必須 ○ いずれか必須 △ 望む </div>
	雇用形態	賃金	新卒学生応募可否	
	募集人数	賞与・夜勤の有無	年齢要件	
3400-2504-00081		あなぶきメディカルケア(株)		就業先候補地が複数あり、採用後に決定
中 区 西 区 福山・府中	介護職	有料老人ホーム		
	正職員	月給 199,400円～200,900円	新卒のみ可	
	10人	賞与 有 夜勤 有	年齢要件 ～ 64歳	
3400-2511-00090		あなぶきメディカルケア(株)		就業先候補地が複数あり、採用後に決定
中 区 西 区 南区	看護職	有料老人ホーム		○看護師 ○准看護師
	正職員	月給 245,600円～291,050円	新卒不可	
	5人	賞与 有 夜勤 有	年齢要件 ～ 64歳	
3400-2511-00091		あなぶきメディカルケア(株)		就業先候補地が複数あり、採用後に決定
中 区 西 区 南区	介護職	有料老人ホーム		○介護福祉士 ○実務者研修
	正職員	月給 197,900円～225,850円	新卒不可	
	5人	賞与 有 夜勤 有	年齢要件 ～ 64歳	
3400-2507-00265		(株)不二ビルサービス ケア事業部		就業先候補地が複数あり、採用後に決定
中 区 西 区 安佐南区	介護職	特定施設入居者生活介護		
	正職員	月給 211,000円～291,000円	新卒のみ可	
	5人	賞与 有 夜勤 有	年齢要件 ～ 59歳	
3400-2511-00069		(株)不二ビルサービス ケア事業部		就業先候補地が複数あり、採用後に決定
中 区 佐伯区 安佐南区	サービス提供責任者	訪問介護		◎介護福祉士
	正職員	月給 233,000円～284,000円	新卒不可	
	3人	賞与 有 夜勤 無	年齢要件 ～ 59歳	
3400-2511-00073		(株)不二ビルサービス ケア事業部		就業先候補地が複数あり、採用後に決定
中 区 佐伯区 安佐南区	ホームヘルパー	訪問介護		◎介護職員初任者研修
	非常勤・パート	時給 1,120円～1,600円	新卒不可	
	3人	賞与 無 夜勤 無	年齢要件 不問	
3400-2509-00083		サンキ・ウエルピィ(株)		就業先候補地が複数あり、採用後に決定
中 区 安佐南区 廿日市・大竹	介護職	小規模多機能型居宅介護		
	正職員	月給 184,700円～208,600円	新卒のみ可	
	10人	賞与 有 夜勤 有	年齢要件 ～ 65歳	
3400-2512-00039		サンキ・ウエルピィ(株)		就業先候補地が複数あり、採用後に決定
中 区 安芸区 廿日市・大竹	介護支援専門員	居宅介護支援事業		◎介護支援専門員 ◎介護福祉士
	正職員	月給 203,500円～282,500円	新卒不可	
	2人	賞与 有 夜勤 無	年齢要件 ～ 64歳	
3400-2512-00042		サンキ・ウエルピィ(株)		就業先候補地が複数あり、採用後に決定
中 区 廿日市・大竹	介護職	小規模多機能型居宅介護		◎介護福祉士
	非常勤・パート	時給 1,168円～1,341円	新卒不可	
	4人	賞与 有 夜勤 有	年齢要件 不問	
3400-2512-00051		サンキ・ウエルピィ(株)		就業先候補地が複数あり、採用後に決定
中 区 東区 南区	ホームヘルパー	訪問介護		◎介護福祉士
	正職員	月給 222,900円～338,700円	新卒不可	
	2人	賞与 有 夜勤 無	年齢要件 ～ 64歳	

※ 就業先地域が1つに決まっている求人は、1～31ページ、就業先地域が複数ある求人は、32～40ページです。

※ 賃金は、基本給と一律手当(求人対象職種全員に毎月支給される手当)の合計額であり、夜勤手当、宿直手当、扶養手当、家族手当等、個人の条件によって金額等が異なる手当は含まれていません。

なお、資格の有無によっては手当が含まれている可能性があります。

求人票番号		法人名	就業先名称	就業先所在地
就業先地域	職種	主な事業		資格要件 <div> ◎ 必須 ○ いずれか必須 △ 望む </div>
	雇用形態	賃金	新卒学生応募可否	
	募集人数	賞与・夜勤の有無	年齢要件	
3400-2512-00061		サンキ・ウエルピィ(株)		就業先候補地が複数あり、採用後に決定
中区 東区 南区	ホームヘルパー	訪問介護		◎介護福祉士
	非常勤・パート	時給 1,191円～1,757円	新卒不可	
	4人	賞与 有 夜勤 無	年齢要件 不問	
3400-2512-00067		サンキ・ウエルピィ(株)		就業先候補地が複数あり、採用後に決定
中区 廿日市・大竹	介護職	小規模多機能型居宅介護		◎介護福祉士
	正職員	月給 218,200円～324,400円	新卒不可	
	2人	賞与 有 夜勤 有	年齢要件 ～ 64歳	
3400-2504-00059		(社福)広島常光福祉会		就業先候補地が複数あり、採用後に決定
東区 安芸区	介護職	特別養護老人ホーム		
	正職員	月給 205,700円～210,700円	新卒のみ可	
	6人	賞与 有 夜勤 有	年齢要件 ～ 64歳	
3400-2512-00023		(医)好縁会		就業先候補地が複数あり、採用後に決定
東区 安芸区 東広島	介護職	認知症対応型共同生活介護		△介護福祉士 △実務者研修
	正職員	月給 186,620円～239,300円	新卒・一般可	
	12人	賞与 有 夜勤 有	年齢要件 ～ 64歳	
3400-2504-00064		(株)ニックス		就業先候補地が複数あり、採用後に決定
東区 府中・海田 南区	介護職	通所介護		
	正職員	月給 189,000円～189,000円	新卒のみ可	
	3人	賞与 有 夜勤 無	年齢要件 ～ 59歳	
3400-2504-00065		(株)ニックス		就業先候補地が複数あり、採用後に決定
東区 西区 佐伯区	介護職	高齢者関係総合施設		
	正職員	月給 190,000円～190,000円	新卒のみ可	
	3人	賞与 有 夜勤 有	年齢要件 ～ 59歳	
3400-2511-00011		(株)ニックス		就業先候補地が複数あり、採用後に決定
東区 西区 佐伯区	介護職	高齢者関係総合施設		
	非常勤・パート	時給 1,150円～1,350円	新卒・一般可	
	2人	賞与 無 夜勤 有	年齢要件 不問	
3400-2511-00012		(株)ニックス		就業先候補地が複数あり、採用後に決定
東区 西区 佐伯区	介護職	高齢者関係総合施設		◎介護職員初任者研修
	正職員	月給 210,000円～310,000円	新卒・一般可	
	2人	賞与 有 夜勤 有	年齢要件 ～ 59歳	
3400-2512-00026		(株)ニックス		就業先候補地が複数あり、採用後に決定
東区 南区 安芸区	ホームヘルパー	訪問介護		◎介護職員初任者研修
	正職員	月給 224,000円～334,000円	新卒・一般可	
	3人	賞与 有 夜勤 無	年齢要件 ～ 59歳	
3400-2512-00027		(株)ニックス		就業先候補地が複数あり、採用後に決定
東区 西区 府中・海田	介護職	通所介護		△介護職員初任者研修
	正職員	月給 209,000円～299,000円	新卒・一般可	
	2人	賞与 有 夜勤 無	年齢要件 ～ 59歳	

※ 就業先地域が1つに決まっている求人は、1～31ページ、就業先地域が複数ある求人は、32～40ページです。

※ 賃金は、基本給と一律手当(求人対象職種全員に毎月支給される手当)の合計額であり、夜勤手当、宿直手当、扶養手当、家族手当等、個人の条件によって金額等が異なる手当は含まれていません。

なお、資格の有無によっては手当が含まれている可能性があります。

求人票番号		法人名	就業先名称	就業先所在地
就業先地域	職種	主な事業		資格要件 <div> ◎ 必須 ○ いずれか必須 △ 望む </div>
	雇用形態	賃金	新卒学生応募可否	
	募集人数	賞与・夜勤の有無	年齢要件	
3400-2512-00028		(株)ニックス		就業先候補地が複数あり、採用後に決定
東区 西区 府中・海田	介護職	通所介護		△介護職員初任者研修
	非常勤・パート	時給 1,150円～1,400円	新卒・一般可	
	2人	賞与 無 夜勤 無	年齢要件 不問	△普通自動車免許 △AT限定免許
3400-2512-00031		(株)ニックス		就業先候補地が複数あり、採用後に決定
東区 南区 安芸区	ホームヘルパー	訪問介護		◎介護職員初任者研修
	非常勤・パート	時給 1,550円～1,950円	新卒・一般可	
	3人	賞与 無 夜勤 無	年齢要件 不問	
新着	3400-2601-00054		(社福)うすい会広島光明学園	就業先候補地が複数あり、採用後に決定
東区 安佐北区	介護職	認知症対応型共同生活介護		△介護職員初任者研修 △介護福祉士
	正職員	月給 202,000円～296,000円	新卒・一般可	
	1人	賞与 有 夜勤 有	年齢要件 不問	△普通自動車免許
新着	3400-2601-00034		あいりは(株)	就業先候補地が複数あり、採用後に決定
南区 西区 安芸区	看護職	訪問看護		◎看護師
	正職員	月給 287,000円～337,000円	新卒・一般可	
	1人	賞与 有 夜勤 無	年齢要件 ～ 59歳	◎普通自動車免許
新着	3400-2601-00042		(株)ラフラインズ	就業先候補地が複数あり、採用後に決定
西区 佐伯区	相談・支援・指導員(施設)	放課後等デイサービス		◎児童指導員
	正職員	月給 210,000円～210,000円	新卒・一般可	
	1人	賞与 有 夜勤 無	年齢要件 ～ 66歳	◎普通自動車免許
新着	3400-2601-00044		(株)ラフラインズ	就業先候補地が複数あり、採用後に決定
西区 佐伯区	相談・支援・指導員(施設)	放課後等デイサービス		○理学療法士 ○作業療法士
	正職員	月給 268,000円～268,000円	新卒・一般可	○言語聴覚士
	1人	賞与 有 夜勤 無	年齢要件 ～ 65歳	◎普通自動車免許
新着	3400-2601-00049		(株)ラフラインズ	就業先候補地が複数あり、採用後に決定
西区 佐伯区	看護職	放課後等デイサービス		○看護師 ○准看護師
	正職員	月給 270,000円～280,000円	新卒・一般可	
	1人	賞与 有 夜勤 無	年齢要件 ～ 65歳	◎普通自動車免許
3400-2504-00174		(医社)ひがしの会		就業先候補地が複数あり、採用後に決定
西区 南区 福山・府中	介護職	特定施設入居者生活介護		
	正職員	月給 216,600円～216,600円	新卒のみ可	
	5人	賞与 有 夜勤 有	年齢要件 ～ 64歳	△普通自動車免許
3400-2506-00202		(医社)ひがしの会		就業先候補地が複数あり、採用後に決定
西区 南区	介護職	特定施設入居者生活介護		
	正職員	月給 204,000円～216,600円	新卒のみ可	
	3人	賞与 有 夜勤 有	年齢要件 18歳 ～ 64歳	
3400-2512-00044		サンキ・ウエルビー(株)		就業先候補地が複数あり、採用後に決定
西区 佐伯区 廿日市・大竹	ホームヘルパー	訪問介護		◎介護福祉士
	正職員	月給 222,900円～338,700円	新卒不可	
	2人	賞与 有 夜勤 無	年齢要件 ～ 64歳	○普通自動車免許 ○AT限定免許

※ 就業先地域が1つに決まっている求人は、1～31ページ、就業先地域が複数ある求人は、32～40ページです。

※ 賃金は、基本給と一律手当(求人対象職種全員に毎月支給される手当)の合計額であり、夜勤手当、宿直手当、扶養手当、家族手当等、個人の条件によって金額等が異なる手当は含まれていません。

なお、資格の有無によっては手当が含まれている可能性があります。

求人票番号		法人名	就業先名称	就業先所在地
就業先地域	職種	主な事業		資格要件 <div> ◎ 必須 ○ いずれか必須 △ 望む </div>
	雇用形態	賃金	新卒学生応募可否	
	募集人数	賞与・夜勤の有無	年齢要件	
3400-2512-00059		サンキ・ウエルピィ(株)		就業先候補地が複数あり、採用後に決定
西区 佐伯区 廿日市・大竹	ホームヘルパー	訪問介護		◎介護福祉士
	非常勤・パート	時給 1,191円～1,757円	新卒不可	
	4人	賞与 有 夜勤 無	年齢要件 不問	○AT限定免許 ○普通自動車免許
3400-2601-00030		(社福)IGL学園福祉会		就業先候補地が複数あり、採用後に決定
安佐南区 東広島	保育士	認定こども園		○保育士 ○幼稚園教諭
	正職員	月給 234,300円～244,500円	新卒・一般可	○保育士取得見込 ○幼稚園教諭取得見込
	15人	賞与 有 夜勤 無	年齢要件 ～ 59歳	
3400-2601-00031		(社福)IGL学園福祉会		就業先候補地が複数あり、採用後に決定
安佐南区 安佐北区 南区	相談・支援・指導員(施設)	特別養護老人ホーム		○社会福祉士取得見込 ○社会福祉主事取得見込
	正職員	月給 194,200円～194,200円	新卒・一般可	○社会福祉士 ○社会福祉主事
	3人	賞与 有 夜勤 無	年齢要件 ～ 59歳	
3400-2601-00032		(社福)IGL学園福祉会		就業先候補地が複数あり、採用後に決定
安佐南区 安佐北区 南区	介護職	特別養護老人ホーム		
	正職員	月給 207,000円～239,400円	新卒・一般可	
	5人	賞与 有 夜勤 有	年齢要件 ～ 59歳	
3400-2512-00013		(社福)平和会		就業先候補地が複数あり、採用後に決定
安佐南区 佐伯区	介護職	特別養護老人ホーム		△介護職員初任者研修 △実務者研修
	非常勤・パート	時給 1,357円～1,511円	新卒・一般可	△介護福祉士
	3人	賞与 無 夜勤 無	年齢要件 不問	
3400-2512-00015		(社福)平和会		就業先候補地が複数あり、採用後に決定
安佐南区 佐伯区	介護職	特別養護老人ホーム		△介護職員初任者研修 △実務者研修
	正職員	月給 215,251円～248,134円	新卒・一般可	△介護福祉士
	3人	賞与 有 夜勤 有	年齢要件 ～ 60歳	
3400-2507-00089		(社福)慈光会		就業先候補地が複数あり、採用後に決定
安佐南区 佐伯区	介護職	特別養護老人ホーム		△介護職員初任者研修 △実務者研修
	正職員	月給 202,000円～238,000円	新卒のみ可	△介護福祉士
	3人	賞与 有 夜勤 有	年齢要件 ～ 59歳	
3400-2511-00067		(株)不二ビルサービス ケア事業部		就業先候補地が複数あり、採用後に決定
安佐南区 西区 安芸区	相談・支援・指導員(施設)	特定施設入居者生活介護		○社会福祉主事 ○社会福祉士取得見込
	正職員	月給 211,000円～267,000円	新卒・一般可	○介護福祉士取得見込
	5人	賞与 有 夜勤 有	年齢要件 ～ 59歳	◎普通自動車免許
3400-2511-00071		(株)不二ビルサービス ケア事業部		就業先候補地が複数あり、採用後に決定
安佐南区 西区 安芸区	看護職	特定施設入居者生活介護		○看護師 ○准看護師
	正職員	月給 241,000円～332,000円	新卒・一般可	
	4人	賞与 有 夜勤 無	年齢要件 ～ 59歳	△普通自動車免許
3400-2511-00072		(株)不二ビルサービス ケア事業部		就業先候補地が複数あり、採用後に決定
安佐南区 中区 佐伯区	ホームヘルパー	訪問介護		○介護福祉士 ○介護職員初任者研修
	正職員	月給 211,000円～284,000円	新卒不可	
	3人	賞与 有 夜勤 無	年齢要件 ～ 59歳	○普通自動車免許 ○AT限定免許

※ 就業先地域が1つに決まっている求人は、1～31ページ、就業先地域が複数ある求人は、32～40ページです。

※ 賃金は、基本給と一律手当(求人対象職種全員に毎月支給される手当)の合計額であり、夜勤手当、宿直手当、扶養手当、家族手当等、個人の条件によって金額等が異なる手当は含まれていません。

なお、資格の有無によっては手当が含まれている可能性があります。

求人票番号		法人名	就業先名称	就業先所在地	
就業先地域	職種	主な事業		資格要件	◎ 必須 ○ いずれか必須 △ 望む
	雇用形態	賃金	新卒学生応募可否	・福祉資格	
	募集人数	賞与・夜勤の有無	年齢要件	・その他の資格	
3400-2512-00041		サンキ・ウエルビィ(株)		就業先候補地が複数あり、採用後に決定	
安佐南区 安佐北区 安芸区	ホームヘルパー	訪問介護		◎介護福祉士	
	正職員	月給 222,900円～398,700円	新卒不可		
	2人	賞与 有 夜勤 無	年齢要件 ～ 64歳	○普通自動車免許 ○AT限定免許	
3400-2512-00056		サンキ・ウエルビィ(株)		就業先候補地が複数あり、採用後に決定	
安佐南区 安佐北区	介護職	通所介護		◎介護福祉士	
	非常勤・パート	時給 1,168円～1,341円	新卒不可		
	4人	賞与 有 夜勤 無	年齢要件 不問	○普通自動車免許 ○AT限定免許	
3400-2512-00058		サンキ・ウエルビィ(株)		就業先候補地が複数あり、採用後に決定	
安佐南区 安佐北区	ホームヘルパー	訪問介護		◎介護福祉士	
	非常勤・パート	時給 1,191円～1,757円	新卒不可		
	4人	賞与 有 夜勤 無	年齢要件 不問	○AT限定免許 ○普通自動車免許	
3400-2512-00070		サンキ・ウエルビィ(株)		就業先候補地が複数あり、採用後に決定	
安佐南区 安佐北区	介護職	通所介護		◎介護福祉士	
	正職員	月給 208,400円～314,600円	新卒不可		
	4人	賞与 有 夜勤 無	年齢要件 ～ 64歳	○普通自動車免許 ○AT限定免許	
3400-2504-00060		(社福)かつぎ会		就業先候補地が複数あり、採用後に決定	
安佐北区 呉・江田島	相談・支援・指導員(施設)	特別養護老人ホーム		○社会福祉士 ○社会福祉主事	
	正職員	月給 240,780円～240,780円	新卒のみ可		
	1人	賞与 有 夜勤 無	年齢要件 ～ 59歳		
3400-2504-00061		(社福)かつぎ会		就業先候補地が複数あり、採用後に決定	
安佐北区 呉・江田島	栄養士	特別養護老人ホーム		◎管理栄養士	
	正職員	月給 211,800円～211,800円	新卒のみ可		
	1人	賞与 有 夜勤 無	年齢要件 不問		
3400-2504-00063		(社福)かつぎ会		就業先候補地が複数あり、採用後に決定	
安佐北区 呉・江田島	看護職	特別養護老人ホーム		◎看護師	
	正職員	月給 267,992円～267,992円	新卒のみ可		
	1人	賞与 有 夜勤 無	年齢要件 不問		
3400-2504-00062		(社福)かつぎ会		就業先候補地が複数あり、採用後に決定	
安佐北区 呉・江田島	介護職	特別養護老人ホーム			
	正職員	月給 216,940円～241,068円	新卒のみ可		
	4人	賞与 有 夜勤 有	年齢要件 不問		
3400-2504-00136		(社福)あと会		就業先候補地が複数あり、採用後に決定	
安芸区 南区	介護職	特別養護老人ホーム		○介護福祉士取得見込 ○介護職員初任者研修修了見込	
	正職員	月給 196,422円～206,112円	新卒のみ可	○実務者研修修了見込 ○社会福祉士取得見込	
	5人	賞与 有 夜勤 有	年齢要件 ～ 64歳	△普通自動車免許	
3400-2512-00025		(株)ニックス		就業先候補地が複数あり、採用後に決定	
安芸区 佐伯区	介護職	短期入所生活介護		△介護職員初任者研修	
	非常勤・パート	時給 1,150円～1,350円	新卒・一般可		
	2人	賞与 無 夜勤 有	年齢要件 不問		

※ 就業先地域が1つに決まっている求人は、1～31ページ、就業先地域が複数ある求人は、32～40ページです。

※ 賃金は、基本給と一律手当(求人対象職種全員に毎月支給される手当)の合計額であり、夜勤手当、宿直手当、扶養手当、家族手当等、個人の条件によって金額等が異なる手当は含まれていません。

なお、資格の有無によっては手当が含まれている可能性があります。

求人票番号		法人名	就業先名称	就業先所在地
就業先地域	職種	主な事業		資格要件 <div> ◎ 必須 ○ いずれか必須 △ 望む </div>
	雇用形態	賃金	新卒学生応募可否	
	募集人数	賞与・夜勤の有無	年齢要件	
3400-2512-00030		(株)ニックス		就業先候補地が複数あり、採用後に決定
安芸区 佐伯区	介護職	短期入所生活介護		◎介護職員初任者研修
	正職員	月給 210,000円～310,000円	新卒・一般可	
	2人	賞与 有 夜勤 有	年齢要件 ～ 59歳	
3400-2512-00038		サンキ・ウエルビー(株)		就業先候補地が複数あり、採用後に決定
安芸区 中区 廿日市・大竹	介護支援専門員	居宅介護支援事業		◎介護支援専門員
	非常勤・パート	時給 1,303円～1,446円	新卒不可	
	4人	賞与 無 夜勤 無	年齢要件 不問	
3400-2512-00053		サンキ・ウエルビー(株)		就業先候補地が複数あり、採用後に決定
安芸区 西区	介護職	通所介護		◎介護福祉士
	非常勤・パート	時給 1,168円～1,341円	新卒不可	
	4人	賞与 有 夜勤 無	年齢要件 不問	
3400-2512-00063		サンキ・ウエルビー(株)		就業先候補地が複数あり、採用後に決定
安芸区 西区	介護職	通所介護		◎介護福祉士
	正職員	月給 208,400円～314,600円	新卒不可	
	4人	賞与 有 夜勤 無	年齢要件 ～ 64歳	
3400-2511-00164		(有)メディカルサービス廿日市		就業先候補地が複数あり、採用後に決定
佐伯区 西区	介護職	認知症対応型共同生活介護		○介護福祉士 ○介護職員初任者研修
	非常勤・パート	時給 1,194円～1,274円	新卒・一般可	
	3人	賞与 無 夜勤 有	年齢要件 不問	
3400-2512-00076		(株)クォーレ		就業先候補地が複数あり、採用後に決定
佐伯区 西区 安佐南区	相談・支援・指導員(施設)	放課後等デイサービス		△児童指導員 △児童指導員取得見込
	正職員	月給 240,000円～240,000円	新卒・一般可	
	5人	賞与 有 夜勤 無	年齢要件 ～ 40歳	
3400-2504-00066		(株)ニックス		就業先候補地が複数あり、採用後に決定
佐伯区 安芸区	介護職	短期入所生活介護		
	正職員	月給 190,000円～190,000円	新卒のみ可	
	2人	賞与 有 夜勤 有	年齢要件 ～ 59歳	
3400-2507-00196		(社福)くれんど		就業先候補地が複数あり、採用後に決定
呉・江田島 東広島	介護職	(障)就労継続支援(B型)		◎普通自動車免許
	正職員	月給 188,000円～190,000円	新卒のみ可	
	3人	賞与 有 夜勤 無	年齢要件 ～ 64歳	
新着	3400-2601-00077	(社福)成寿会		就業先候補地が複数あり、採用後に決定
	呉・江田島 東広島	特別養護老人ホーム		
		月給 189,000円～220,000円	新卒不可	
		賞与 有 夜勤 有	年齢要件 ～ 59歳	
新着	3400-2601-00076	(社福)成寿会		就業先候補地が複数あり、採用後に決定
	呉・江田島 東広島	特別養護老人ホーム		◎社会福祉士
		月給 210,500円～210,500円	新卒・一般可	
		賞与 有 夜勤 無	年齢要件 ～ 59歳	

※ 就業先地域が1つに決まっている求人は、1～31ページ、就業先地域が複数ある求人は、32～40ページです。

※ 賃金は、基本給と一律手当(求人対象職種全員に毎月支給される手当)の合計額であり、夜勤手当、宿直手当、扶養手当、家族手当等、個人の条件によって金額等が異なる手当は含まれていません。

なお、資格の有無によっては手当が含まれている可能性があります。

求人票番号		法人名	就業先名称	就業先所在地	
就業先地域	職種	主な事業		資格要件	◎ 必須 ○ いずれか必須 △ 望む
	雇用形態	賃金	新卒学生応募可否	・福祉資格	
	募集人数	賞与・夜勤の有無	年齢要件	・その他の資格	
3400-2504-00069		(社福)白寿会		就業先候補地が複数あり、採用後に決定	
呉・江田島 東広島	相談・支援・指導員(施設)	特別養護老人ホーム		○社会福祉士取得見込 ○社会福祉士	
	正職員	月給 216,100円～216,100円	新卒のみ可		
	1人	賞与 有 夜勤 有	年齢要件 ～ 59歳	◎普通自動車免許	
3400-2504-00135		(社福)白寿会		就業先候補地が複数あり、採用後に決定	
呉・江田島 東広島	介護職	特別養護老人ホーム			
	正職員	月給 176,100円～226,100円	新卒のみ可		
	5人	賞与 有 夜勤 有	年齢要件 ～ 59歳		
3400-2512-00037		サンキ・ウエルビィ(株)		就業先候補地が複数あり、採用後に決定	
呉・江田島 東広島	介護職	小規模多機能型居宅介護		◎介護福祉士	
	非常勤・パート	時給 1,168円～1,341円	新卒不可		
	4人	賞与 有 夜勤 有	年齢要件 不問	○普通自動車免許 ○AT限定免許	
3400-2512-00048		サンキ・ウエルビィ(株)		就業先候補地が複数あり、採用後に決定	
呉・江田島 府中・海田	介護職	認知症対応型共同生活介護		◎介護福祉士	
	非常勤・パート	時給 1,168円～1,341円	新卒不可		
	4人	賞与 有 夜勤 有	年齢要件 不問	○普通自動車免許 ○AT限定免許	
3400-2512-00052		サンキ・ウエルビィ(株)		就業先候補地が複数あり、採用後に決定	
呉・江田島 東広島 竹原・大崎上島	ホームヘルパー	訪問介護		◎介護福祉士	
	正職員	月給 222,900円～338,700円	新卒不可		
	2人	賞与 有 夜勤 無	年齢要件 ～ 64歳	○普通自動車免許 ○AT限定免許	
3400-2512-00054		サンキ・ウエルビィ(株)		就業先候補地が複数あり、採用後に決定	
呉・江田島 東広島 竹原・大崎上島	ホームヘルパー	訪問介護		◎介護福祉士	
	非常勤・パート	時給 1,191円～1,757円	新卒不可		
	4人	賞与 有 夜勤 無	年齢要件 不問	○AT限定免許 ○普通自動車免許	
3400-2512-00068		サンキ・ウエルビィ(株)		就業先候補地が複数あり、採用後に決定	
呉・江田島 東広島	介護職	小規模多機能型居宅介護		◎介護福祉士	
	正職員	月給 218,200円～324,400円	新卒不可		
	2人	賞与 有 夜勤 有	年齢要件 ～ 64歳	○普通自動車免許 ○AT限定免許	
3400-2512-00047		サンキ・ウエルビィ(株)		就業先候補地が複数あり、採用後に決定	
三原 三次・庄原	ホームヘルパー	訪問介護		◎介護福祉士	
	正職員	月給 222,900円～338,700円	新卒不可		
	2人	賞与 有 夜勤 無	年齢要件 ～ 64歳	○普通自動車免許 ○AT限定免許	
3400-2512-00055		サンキ・ウエルビィ(株)		就業先候補地が複数あり、採用後に決定	
三原 三次・庄原	ホームヘルパー	訪問介護		◎介護福祉士	
	非常勤・パート	時給 1,191円～1,757円	新卒不可		
	4人	賞与 有 夜勤 無	年齢要件 不問	○AT限定免許 ○普通自動車免許	
3400-2506-00177		(社福)尾道さつき会		就業先候補地が複数あり、採用後に決定	
尾道 西区 東広島	保育士	児童発達支援(センター)		△保育士 △児童指導員	
	正職員	月給 198,500円～210,700円	新卒のみ可		
	3人	賞与 有 夜勤 無	年齢要件 ～ 59歳	△普通自動車免許	

※ 就業先地域が1つに決まっている求人は、1～31ページ、就業先地域が複数ある求人は、32～40ページです。

※ 賃金は、基本給と一律手当(求人対象職種全員に毎月支給される手当)の合計額であり、夜勤手当、宿直手当、扶養手当、家族手当等、個人の条件によって金額等が異なる手当は含まれていません。

なお、資格の有無によっては手当が含まれている可能性があります。

求人票番号		法人名	就業先名称	就業先所在地	
就業先地域	職種	主な事業		資格要件	◎ 必須 ○ いずれか必須 △ 望む
	雇用形態	賃金	新卒学生応募可否	・福祉資格	
	募集人数	賞与・夜勤の有無	年齢要件	・その他の資格	
3400-2507-00150		キャレオス(株)		就業先候補地が複数あり、採用後に決定	
福山・府中 安佐南区 尾道	相談・支援・指導員(施設)	放課後等デイサービス		○保育士取得見込 ○児童指導員取得見込	
	正職員	月給 201,800円～206,800円	新卒のみ可	○幼稚園教諭取得見込 ○小・中・高教諭取得見込	
	10人	賞与 有 夜勤 無	年齢要件 ～ 64歳	◎AT限定免許	
3400-2509-00084		サンキ・ウエルビィ(株)		就業先候補地が複数あり、採用後に決定	
福山・府中 三原 呉・江田島	介護職	小規模多機能型居宅介護			
	正職員	月給 184,700円～208,600円	新卒のみ可		
	10人	賞与 有 夜勤 有	年齢要件 ～ 65歳	△AT限定免許 △普通自動車免許	
3400-2512-00036		サンキ・ウエルビィ(株)		就業先候補地が複数あり、採用後に決定	
福山・府中 尾道	ホームヘルパー	訪問介護		◎介護福祉士	
	正職員	月給 222,900円～338,700円	新卒不可		
	2人	賞与 有 夜勤 無	年齢要件 ～ 64歳	○普通自動車免許 ○AT限定免許	
3400-2512-00049		サンキ・ウエルビィ(株)		就業先候補地が複数あり、採用後に決定	
福山・府中 尾道	ホームヘルパー	訪問介護		◎介護福祉士	
	非常勤・パート	時給 1,191円～1,757円	新卒不可		
	4人	賞与 有 夜勤 無	年齢要件 不問	○AT限定免許 ○普通自動車免許	
3400-2512-00019		(社福)東城有栖会		就業先候補地が複数あり、採用後に決定	
三次・庄原 福山・府中	介護職	特別養護老人ホーム		○介護福祉士 ○介護福祉士取得見込	
	正職員	月給 181,200円～200,240円	新卒・一般可		
	4人	賞与 有 夜勤 有	年齢要件 ～ 64歳	○普通自動車免許 ○AT限定免許	
3400-2512-00020		(社福)東城有栖会		就業先候補地が複数あり、採用後に決定	
三次・庄原 福山・府中	保育士	保育所		○保育士 ○幼稚園教諭	
	正職員	月給 181,200円～195,240円	新卒・一般可		
	2人	賞与 有 夜勤 無	年齢要件 ～ 64歳	○普通自動車免許 ○AT限定免許	
3400-2512-00021		(社福)東城有栖会		就業先候補地が複数あり、採用後に決定	
三次・庄原 福山・府中	相談・支援・指導員(施設)	特別養護老人ホーム		○社会福祉士 ○社会福祉士取得見込	
	正職員	月給 214,240円～214,240円	新卒・一般可		
	2人	賞与 有 夜勤 無	年齢要件 ～ 64歳	○普通自動車免許 ○AT限定免許	
3400-2512-00022		(社福)東城有栖会		就業先候補地が複数あり、採用後に決定	
三次・庄原 福山・府中	看護職	特別養護老人ホーム		○看護師 ○准看護師	
	正職員	月給 194,200円～208,240円	新卒・一般可		
	2人	賞与 有 夜勤 無	年齢要件 ～ 64歳	○普通自動車免許 ○AT限定免許	
3400-2601-00015		(社福)広島県福祉事業団		就業先候補地が複数あり、採用後に決定	
東広島 福山・府中	相談・支援・指導員(施設)	医療型障害児入所施設			
	正職員	月給 176,000円～210,300円	新卒・一般可		
	5人	賞与 有 夜勤 有	年齢要件 ～ 59歳		
3400-2504-00143		(社福)つつじ		就業先候補地が複数あり、採用後に決定	
東広島 東区 府中・海田	相談・支援・指導員(施設)	(障)就労移行支援		△介護福祉士取得見込 △社会福祉士取得見込	
	正職員	月給 218,500円～229,400円	新卒のみ可	△精神保健福祉士取得見込 △保育士取得見込	
	10人	賞与 有 夜勤 有	年齢要件 ～ 59歳	◎普通自動車免許	

※ 就業先地域が1つに決まっている求人は、1～31ページ、就業先地域が複数ある求人は、32～40ページです。

※ 賃金は、基本給と一律手当(求人対象職種全員に毎月支給される手当)の合計額であり、夜勤手当、宿直手当、扶養手当、家族手当等、個人の条件によって金額等が異なる手当は含まれていません。

なお、資格の有無によっては手当が含まれている可能性があります。

求人票番号		法人名	就業先名称	就業先所在地	
就業先地域	職種	主な事業		資格要件	<div>◎ 必須</div> <div>○ いずれか必須</div> <div>△ 望む</div>
	雇用形態	賃金	新卒学生応募可否	・福祉資格	
	募集人数	賞与・夜勤の有無	年齢要件	・その他の資格	

新着	3400-2601-00033	あいりは(株)		就業先候補地が複数あり, 採用後に決定	
府中・海田 安芸区	介護職	訪問介護		○介護福祉士	○実務者研修
	正職員	月給 218,500円～230,500円	新卒・一般可	○介護職員初任者研修	
	1人	賞与 有	夜勤 有	年齢要件	～ 59歳

※ 就業先地域が1つに決まっている求人は、1～31ページ、就業先地域が複数ある求人は、32～40ページです。

※ 賃金は、基本給と一律手当(求人対象職種全員に毎月支給される手当)の合計額であり、夜勤手当、宿直手当、扶養手当、家族手当等、個人の条件によって金額等が異なる手当は含まれていません。

なお、資格の有無によっては手当が含まれている可能性があります。

広島県最大級の
合同就職説明会

服装自由

履歴書
不要

当日参加
OK

入場
無料

福祉の 就職総合 フェア

あなたにあったお仕事に
きっと出会える！

詳しくはWEBサイトを
チェック！



2026 **3.7** 土
10:00-14:00 <当日受付> 9:30-13:30

会場

広島県立広島産業会館(東展示館)
広島市南区比治山本町12-18

対象

●学生(学年・学部不問) ●既卒者
●社会人(無資格・未経験含む)

県内約**80**法人が集結！
福祉職場の担当者と直接話せます！

職種

介護職、相談員、リハビリ職、栄養士、
看護職、保育士、事務職など多数

※本フェアは雇用保険に係る求職活動実績に該当します。(ブース相談者のみ)



参加には事前登録がオススメ！

フェア前日3/6(金)
13時までの事前登録で、



1

当日の手書き作業なしで
入場スムーズ！

2

福祉事業所でつくった
お菓子プレゼント！



3

さらに、法人ブースを5つ以上訪問すると
QUOカード500円分プレゼント！



事前登録は
こちら



会場にはドリンクや
軽食を用意した

キッチンカーが
出店します♪



事前登録(WEBサイト)

福祉の就職総合フェア広島2026

検索



お問い合わせ

TEL 082-256-4848

<受付時間>
平日8:30~17:00

(社福) 広島県社会福祉協議会(広島県社会福祉人材育成センター)

当日のプログラム <入退場自由>

9:30

参加者受付

10:00

オリエンテーション

10:20

・法人相談ブース
・プラチナ認証法人ブースツアー
・各種相談コーナー

14:00



昨年度の
様子



詳しくは
こちら



安心して長く働ける職場づくりに取り組む
「魅力ある福祉・介護の職場宣言ひろしま」制度の
認証を取得している法人が多数出展!

※本フェアは雇用保険に係る求職活動実績に該当します。(ブース相談者のみ)

この
マークが
目印!

スタンダード認証法人

業界基準をクリア
していることの証



プラチナ認証法人

業界トップランナー
の証



キッチンカーがやってくる!

11:00-14:00

フェア当日は、カフェメニューや軽食を
ご用意したキッチンカーが出店します。
一日ゆっくりお過ごしいただけます!



パーソナルカラー・骨格診断・顔タイプ診断®

11:00-14:00 要予約

プロのアドバイザーが、あなたに似合う
色やスタイルを診断!自分の魅力を引き
出し、就活での印象UPにつなげよう!

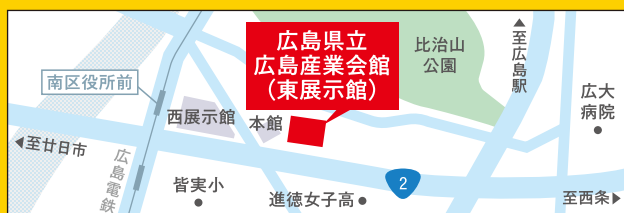


詳細は特設サイトをチェック!

交通アクセス

広島駅の新駅ビルminamoa(ミナモア)から
路面電車の新ルートで約10分♪ [詳しくはこちら▶](#)

※駐車場は有料で限りがあるため公共交通機関でご来場ください。



LINE@ 友達募集中!

「広島県社会福祉協議会」を友達登録して、
本フェアの最新情報や福祉・介護の情報をいち早くお届け!

LINEの「友達追加」からQRコードを読み取るか、ID検索で「@fukushi-kaigo」を登録してください。

登録はこちら



福祉のお仕事

- お仕事・施設・事業所検索ができます。
- 希望する職種や資格に合う仕事を検索することができます。

詳しくはこちら



お問い合わせ

(社福) 広島県社会福祉協議会 (広島県社会福祉人材育成センター)

広島県広島市南区比治山本町12-2
(広島県社会福祉会館内)

TEL 082-256-4848

◎詳しくはWEBサイトで

ふくしかいごネット

検索



介護職場復帰を希望する方の 再就職支援研修

未経験者
の方も参加
可能です

もう一度
介護の仕事に
就きたい方を
応援します!!

より良くなった
職場環境が
あなたを
待ってますよ!!

介護関連の資格を持っている方 大歓迎!

託児対応有 (ただし3歳以上から就学前で、親と離れても過ごせるお子様) ※人数制限有

受講料・テキスト代

無 料

内 容

- 介護職復帰への不安解消
- 基本的な学習と実技の復習
及び実践のほか、認知症の
方への理解を深める学習を
通し、介護職への再就職支援

令和8年2月7日(土)

～令和8年3月7日(土)のうち5日間

裏面に日程表あります。

場 所

トリニティカレッジ広島医療福祉専門学校 ほか

(詳しくは裏面をご覧ください)

講習時間

10:00～16:00

(2月27日(金) 13:00～16:00)

(3月7日(土) 10:00～14:00)

定 員

30名

応募方法

裏面「受講申込書」に必要事項を記入の上、
当センターまでメール、郵送、FAXしてください。

お問い合わせ
事 務 局

公益財団法人 介護労働安定センター広島支部

〒730-0013 広島市中区八丁堀7-2 JDS八丁堀ビル6階

TEL 082-222-3063 FAX 082-222-3703 E-mail hiroshima@kaigo-center.or.jp

主催：広島県・(公財)介護労働安定センター広島支部 / 共催：厚生労働省、広島労働局・ハローワーク 広島 可部 広島東 廿日市

後援：広島市 / 協力：広島県福祉・介護人材確保等総合支援協議会



介護の魅力
届けます
府中町介護の魅力発信イベント



未来のヒーローってなんじゃろう？

あったかい

～ WHO ? TO YOU!! ～
だれのため？ あなたのため！！

in

府中町

参加費
無料

ブースを体験した人に
プレゼントがあるよ！
※詳しくは裏面をみてね



日時

令和8年 2月8日(日)
10:00～16:00

場所

イオンモール広島府中
1階 スターギャラリー
住所 安芸郡府中町大須 2-1-1



【主催】府中町介護の魅力発信イベント実行委員会・府中町

【協力】府中町社会福祉協議会・府中町地域包括支援センター・府中町内
介護事業所連絡会〔小規模連絡会（小規模多機能ホームなどの郷
府中・ニックスマルチケア安芸府中・小規模多機能ホーム府中み
どり園）MOCA（グループホーム連絡会 / グループホームふれあ
い大須・グループホームチェリーゴード・グループホームふれあ
い青崎東・グループホーム府中みどり園）・FMC（特養相談員連絡
会／特別養護老人ホーム府中福寿苑・特別養護老人ホーム府中み
どり園・地域密着型特別養護老人ホームチェリーゴード）〕・（一社）
広島県介護福祉士会・トリニティカレッジ広島医療福祉専門学校

【お問い合わせ】府中町高齢介護課 TEL082-286-3256

出展ブース

1 スイーツ試食会

高齢者も食べやすい
工夫を凝らした美味しい
ひとときをどうぞ



深川珈琲 & ポールキャトラー

2 高齢者・車椅子体験

体験を通して
おもいやりを育もう



3 パネル展示

介護施設の日々の
様子やスタッフの
メッセージを集めたパネル展示
※町内中学生と制作



町内の小学生作
「介護の日」のポスター展示

4 クイズコーナー 介護のクイズに挑戦!!

君は何色のヒーローになるかな?
認定ヒーローキーホルダープレゼント!

MOCA ちゃん



4つのブースのうち、
3つ以上体験すると、
ガチャガチャができるよ!
(数に限りあり)

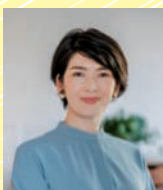
ステージイベント

◇イベント総合司会

フリーアナウンサー 川上裕子氏

広島大学大学院在学中
尾道市出身

広島ホームテレビアナウンサーを経て
フリーになり、ナレーションや司会をしながら、
研修講師として活動中



◇ファッションショー (10:30~11:30)

～「自分らしく生きる」～
おじいちゃん、おばあちゃんと
そして介護スタッフによる
心が暖まるステージ!!



ヘアメイク 美容室 coco

◇トークショー◇

第一部 13:30~14:15

(テーマ)介護をする人はみんなヒーローだ!

第二部 14:20~15:05

(テーマ)ヒーローにおしえてもらったこと

のぶとも なおこ
信友 直子氏

・広島県呉市生まれ。
・自身の父母を被写体として家庭内介護の様子
を記録し始め、2018年に『ほけますから、
よろしくお願いします。』で映画監督デビュー。
25万人を動員する大ヒットとなり、令和元年
度文化庁映画賞・文化記録映画大賞など数々
の栄誉に輝く。



© 萩庭桂太

よしおか としあき
吉岡 俊昭氏

・公益社団法人日本介護福祉士会常任理事
・トリニティカレッジ広島医療福祉専門学校
介護福祉学科 学科長
《よっちゃん》の愛称で親しまれ、教員の傍ら、
年間約1万人の小・中・高校生に介護の魅力を
伝える活動を行っている。よっちゃんの熱い授
業を受けて涙した人は数知れず!



ヒーロー

だれかの

だれもが

みんな

あなたのため!

だれのため?





なるほどカイゴ

厚生労働省補助事業「介護のしごとと魅力発信等事業」の採択団体などが、「なるほど」と発見のある福祉・介護のイベントやWebコンテンツを通して、介護のしごとの魅力をお伝えします。キャリア・進路の選択肢の一つとして、介護のしごとをのぞいてみませんか？



福祉をたずねるクリエイティブマガジン〈こここ〉 “自分らしく生きる”を支えるしごとと連載記事公開中！

福祉をたずねるクリエイティブマガジン〈こここ〉にて、連載記事が公開中です。(～Vol.30) 介護施設の実践やそこで働く人、ケアや老いをテーマにしたカルチャーコンテンツなど、「介護の世界」を訪ねます。「自分らしく生きる」を支える人、仕事、ふるまい、まなざし、葛藤に、出会ってみませんか。

読者アンケート実施中 | アンケートにお答えくださった方から抽選で5名様に、こここなイッピンでも紹介した〈ダブディビ・デザイン〉のアートハンカチ「Square world」をプレゼントいたします。

アンケート申込期限2026年2月28日(土)

賞品発送:2026年3月予定

主催:
株式会社マガジンハウス

【最近の掲載記事】

- ・ Vol.27 「ケア」を感じたマンガを教えてください。作家、社会学者、アーティスト、福祉施設長の選ぶ4作品
- ・ Vol.28 安心して歳を重ねられる地域とは？ 社会福祉法人くらしのハーモニーをたずねて
- ・ Vol.29 一人ひとりの「あたり前」を大切にできる環境とは？ 「あたり前の暮らしサポートセンター布施屋」をたずねて
- ・ Vol.30 いいチームってなんだろう？ 多職種連携で「看取り」に取り組む特別養護老人ホーム「芦花ホーム」をたずねて

連載記事は
[こちら](#)



Vol.27 掲載画像



Vol.28 掲載画像



短編映画『もう一步』全国各地で上映会イベントを開催中！



- 【開催日程】 ※いずれも2026年
- 1月12日(月) イオンモールとなみ(富山県)
 - 2月1日(日) 岡山県立図書館(岡山県)
 - 2月6日(金) なみきスクエア(福岡県)
 - 2月7日(土) 白石区役所区民ホール(北海道)

【参加費】無料

【事前申し込み】不要

主催:一般社団法人KAIGO PRiDE

誰もが直面する“介護の選択”を描く、家族と介護職の短編映画「もう一步」(制作:一般社団法人KAIGO PRiDE)の上映会を開催しています。上映会では映画の上映に加え、KAIGO PRiDEアンバサダーによるトークショーを実施。現役介護職が登壇し、日々の現場で感じていることや介護に向き合う中での想いを、自身の目線で語ります。

2025年12月14日(日)には大阪・イオンモール大日(大阪府守口市)、12月27日(土)には福岡・イオンモール福岡伊都(福岡市西区)にてイベントを開催。来場者からは「介護職の話を通じて介護を身近に感じられた」といった声が寄せられました。今回は1月から2月上旬までの開催情報をお届けします。

映画とトークを通して、介護の現場で働く人の想いや視点に触れられる機会となっています。ぜひ足をお運びください。

ティザーサイトは
[こちら](#)



「介護のしごとと魅力発信等事業」とは

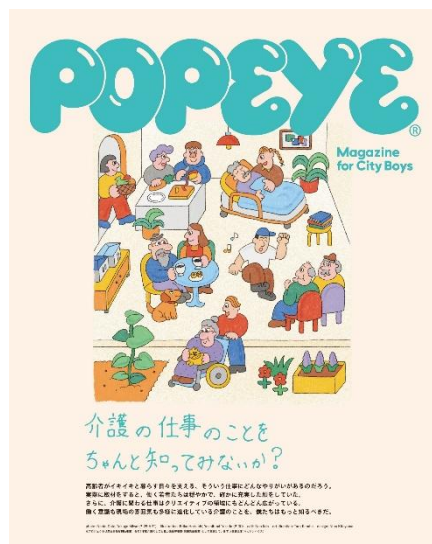
イベント、テレビ、WEB等を活かした取組を通して、全国に向けた情報発信を行うことにより、多くの国民が、福祉・介護の仕事について新たに関心を持ち、理解を高めるとともに、その仕事の魅力を感じられるようにすることを目的とする厚生労働省事業です。

※本ニュースレターは、厚生労働省補助事業「令和7年度介護のしごとと魅力発信等事業(事業間連携等事業)」を活用して、PwCコンサルティング合同会社が発行します。



なるほどカイゴ

『anan』『POPEYE』『こここ』による福祉・介護をテーマにした
スペシャルブックレットがダウンロード可能！



マガジンハウス『anan』『POPEYE』『こここ』編集部が、全国さまざまな介護・高齢者ケアに関わる仕事場(施設・事業所)と働く人を取材した記事をまとめた、スペシャルブックレットです。

『anan』『POPEYE』本誌に掲載された介護のしごとと魅力発信等事業 タイアップ記事のほか、福祉をたずねるクリエイティブマガジン『こここ』の連載「自分らしく生きる」を支えるしごと」の記事が掲載されています。

PDFデータがポータルサイトよりダウンロード可能です。右下のリンク先下部の「ダウンロードはこちら」からご覧ください。

主催：株式会社マガジンハウス

ポータルサイトは
[こちら](#)



自治体発！ 介護のしごとの魅力発信の取組

各自治体から寄せられた介護のしごとの魅力発信に関する取組(イベント・Webコンテンツ制作等)を紹介します。ぜひ、足を運んだり、Webサイトにアクセスしたりして介護のしごとに触れてみてください。

栃木県

栃木県介護の魅力発信動画「ミドル世代転職～このままでいいのか?～」
YouTubeにて公開中！

介護のイメージアップと、「とちぎ介護人材育成認証制度」の周知促進の動画を作成しました。テーマは「ミドル世代転職～このままでいいのか?～」です。今回は第1弾「男性転職編」。ショート動画は第3弾まで企画しています。

「とちぎ介護人材育成認証制度」は、人材育成や職場定着に取り組む介護事業所を県が認証し、公表する制度です。4分野16項目の認証基準すべてをクリアし「3つ星」を取得した法人で連絡会を開催し、制度の発展や周知、介護のイメージアップなど様々なテーマについて検討しています。

本動画は、シナリオの作成、撮影から編集まで全て3つ星法人連絡会のメンバーと事務局で行いました。出演者は実際に施設で働く職員です。

【Story】 営業職を20年近く続けてきた主人公「認証英太」は社会人人生の振り返りにさしかかり、毎日の繰り返しの疑問を抱いていた。やりがいとは何なのか…、そんな自問自答をする転職活動で介護の仕事と出会い、生き生きと活躍する現在までを描く。



動画視聴は
[こちら](#)



その他の介護の魅力
発信動画は[こちら](#)



都道府県からの掲載希望を募集中！

動画やイベント、ポータルサイトなど、どんな内容も大歓迎です。

本レターへの取組掲載をご希望の都道府県の方は、

[こちらのフォーム](#)、または右の二次元コードより情報提供をお願いします。



